

НОВАЯ ЭКОНОМИЧЕСКАЯ ПОЛИТИКА

Выполнила: Свистунова Ольга
Федоровна.

Учитель истории и обществознания.
г. Новотроицк Оренбургской области

Прочитайте текст

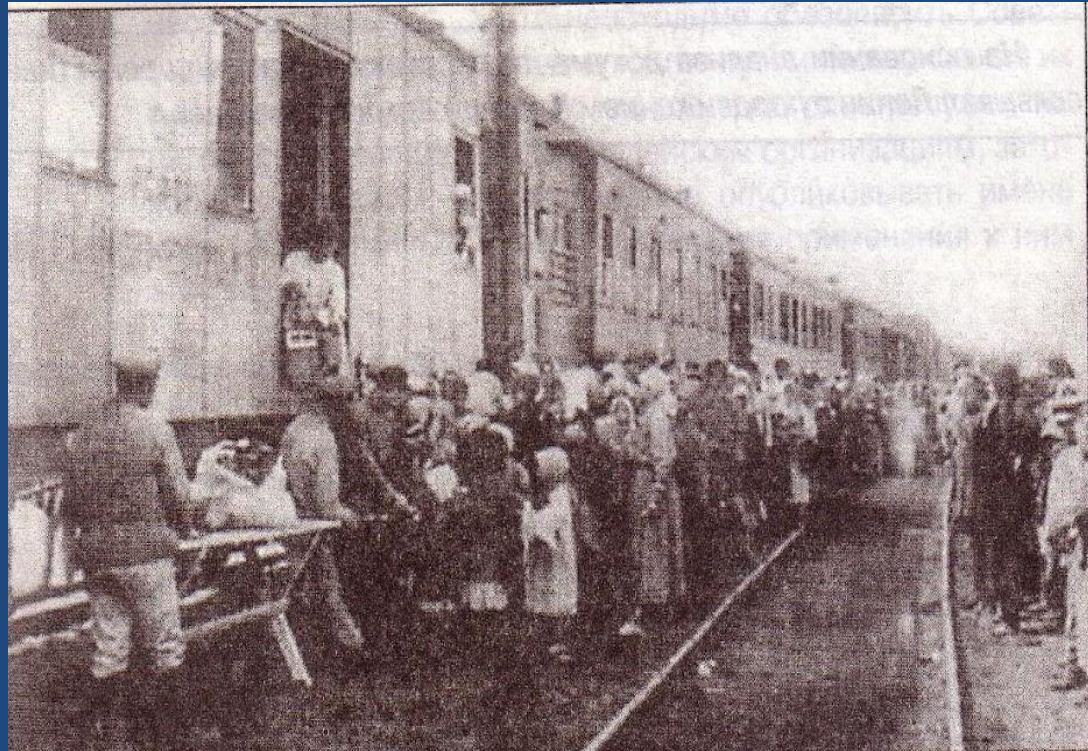
«В декабре 1920 г. курс рубля упал в 13 тысяч раз по сравнению с уровнем 1913 г. В мае 1920 г. в Тамбове на крестьянском губернском съезде принята программа вооруженного восстания против власти. Программа включала свержение коммунистической партии, созыв Учредительного собрания и образование Временного коалиционного правительства, состоящего из представителей всех антибольшевистски настроенных партий, прекращение продразверстки, передача земли тем, кто ее обрабатывает В августе 1920 г. восстание вспыхнуло и до января 1921 г. охватило Воронежскую и Тамбовскую губернии. На подавление брошена Красная Армия во главе с прославленным полководцем М.Н.Тухачевским.

Советская Россия после гражданской войны

- §14 (РАЗДЕЛ ПЕРВЫЙ)



«Помоги». Плакат.
Художник Д.С. Моор



Прибытие поезда с продовольствием. Голодающие Самары принимают иностранную помощь

ПОСЛЕДСТВИЯ ГРАЖДАНСКОЙ ВОЙНЫ

- ✘ Сокращение населения на 10 миллионов
- ✘ Сокращение промышленного производства в 7 раз
- ✘ Полнейший упадок транспорта
- ✘ Сокращение добычи угля и нефти до уровня XIX века
- ✘ Резкое сокращение посевных площадей
- ✘ Сокращение валовой продукции сельского хозяйства 67 % от довоенного
- ✘ Полнейшее обнищание населения
- ✘ Резкое падение производительности труда 20 % от довоенного
- ✘ Детская беспризорность 7 миллионов

Военные действия

Политика “военного коммунизма”

Причины перехода к нэпу

- Глубокий социально-экономический и политический кризис власти
- Массовые восстания в сельской местности, выступления в городах, в армии и на флоте
- Крушение идеи «введения» социализма и коммунизма путем ликвидации рыночных отношений
- Стремление удержать власть любой ценой
- Спад революционной волны на Западе

**В марте *1921* г. на X съезде
РКП(б) В.И. Ленин объявил о
переходе к новой
экономической политике
(НЭПу)**

НЭП – система экономических мер, призванная стимулировать рост сельского хозяйства и промышленности путем развития рыночных отношений

Решения X съезда РКП/б/, март 1921 г.

Цели:

- Восстановление хозяйства, выход из кризиса
- Привлечение крестьян на сторону Советской власти
- Предоставление экономических свобод, предприимчивости, инициативы

Мероприятия:

- Замена продразверстки продналогом
- Разрешение свободной частной торговли
- Перевод государственных предприятий на хозрасчет
- Допущение государственного капитализма (аренда, концессии), кооперация
- Переход от натуральной к денежной оплате труда
- Денежная реформа («золотой червонец») —

Золотой червонец



Сдача продовольственного налога. 1922

Социально-экономические итоги нэпа

Первые итоги НЭПа (раздел § 14, стр. 139-141)

- Быстрое восстановление сельского хозяйства, промышленности, транспорта
- Возрождение торговли
- Рост численности городского населения
- Повышение производительности труда рабочих
- Повышение уровня жизни

Социально-экономические итоги нэпа

- Первые итоги НЭПа (раздел § 14, стр. 139-141)
- *Ускоренная социальная дифференциация в городе*
- *Появление «новой буржуазии»*
- *Ускорение расслоения крестьянства*
- *Нарастание экономической нестабильности*
- *Регулярные экономические кризисы*
- *Рост безработицы*

Структура крестьянских хозяйств в годы НЭПа

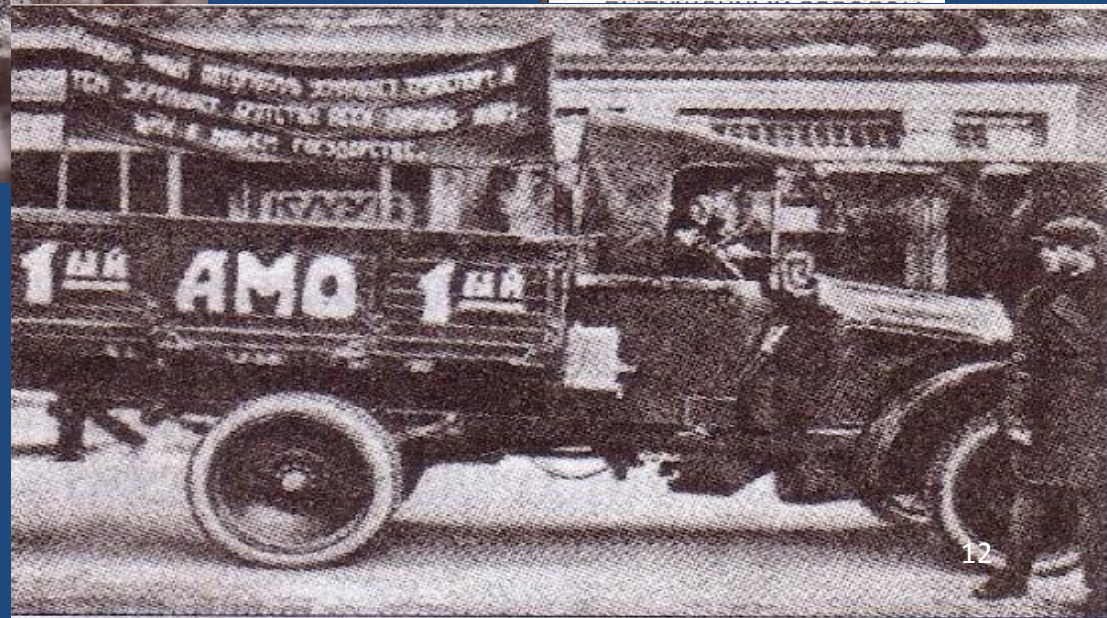


ПЕРВЫЕ ИТОГИ НЭПа



Торжественное
открытие Каширской
электростанции. 1922 г.

Первый советский
автомобиль,



Экономические итоги НЭПа





Новая советская буржуазия - непмены



**ЕСЛИ КНИГ
ЧИТАТЬ
НЕ
БУДЕШЬ**



**СКОРО ГРАМОТУ
ЗАБУДЕШЬ**

Точки зрения (стр. 141 §14)

- *В советский период преобладали сложившиеся при И.В. Сталине суждения о нэпе, согласно которым он, обеспечив восстановление экономики, исчерпал себя и должен был смениться политикой индустриализации и коллективизации.*

Точки зрения (стр. 141 §14)

- *В 1980-е гг., в условиях перестройки, высказывалась иная позиция: отказ от нэпа признавался ошибкой, поскольку он открывал возможность сочетания преимуществ рыночной экономики с активной социальной политикой государства и не исключал проведения индустриализации.*

Точки зрения (стр. 141 §14)

Комментарий:

- *Однако в СССР в 1920-е гг. продолжение политики нэпа едва ли было возможным. К отходу от него партию большевиков подталкивал целый ряд обстоятельств. К их числу относились сложное положение в правящей партии и обществе, неустойчивость международной ситуации и противоречивость политики НЭПа.*

Нэповская общественная модель

ЭКОНОМИКА

- Либерализация экономической жизни при сохранении командных высот в руках партии - государства
- Замена продразверстки продналогом
- Отход от насаждения коммун на селе
- Допущение рыночных отношений
- Отмена трудовой повинности
- Переход от натуральной оплаты труда к денежной
- Введение элементов хозрасчета на уровне государственных трестов и объединений («хозрасчет для начальников»)
- Введение тарифной системы оплаты труда
- Относительная стабилизация финансов
- Развитие внешней торговли
- Создание концессий

Нэповская общественная модель

ПОЛИТИЧЕСКАЯ СИСТЕМА

- Сохранение и укрепление авторитарной диктатуры
- Завершение разгрома оппозиционных политических партий
- Относительная демилитаризация общества
- Сужение сферы непосредственного государственного вмешательства в общественную жизнь
- Политические процессы над оппозицией

Нэповская общественная модель

ДУХОВНАЯ СФЕРА

- Насильственное внедрение в сознание марксистской идеологии
- Реформирование системы образования (ограничение доступа к образованию «бывшим»)
- Ужесточение идеологического контроля
- Введение в Уголовный кодекс статей об ответственности за убеждения
- Усиление борьбы с неграмотностью
- Активизация антирелигиозной кампании
- Высылка за границу виднейших представителей интеллигенции

Кризисы НЭПа и их причины

**Некомпетентность
в основной части
управленческого
аппарата**

**Ограничение
крупного и среднего
предпринимательс
тва**

**Ограниченность
инвестиций в
промышленност
ь**

- **Кризис сбыта 1923 г.**
- **Товарный кризис и кризис хлебозаготовок 1925 г.**
- **Товарный кризис и кризис хлебозаготовок 1928 гг.**

**Курс на экономическую
автаркию (политика
хозяйственного
обособления страны,
добровольная или
вынужденная изоляция**

**Бюрократизм и
чиновничья
волокита**

**Перекачивание
средств из села в
город**

Противоречия нэпа (стр. 142-144 §14)

Политическая
монополия
большевиков

Плюрализм форм собственности и
хозяйственных укладов

Курс на
строительство
социализма в одной
стране

Необходимость активизации
внешнеэкономической
деятельности, усиления
контактов с внешним миром

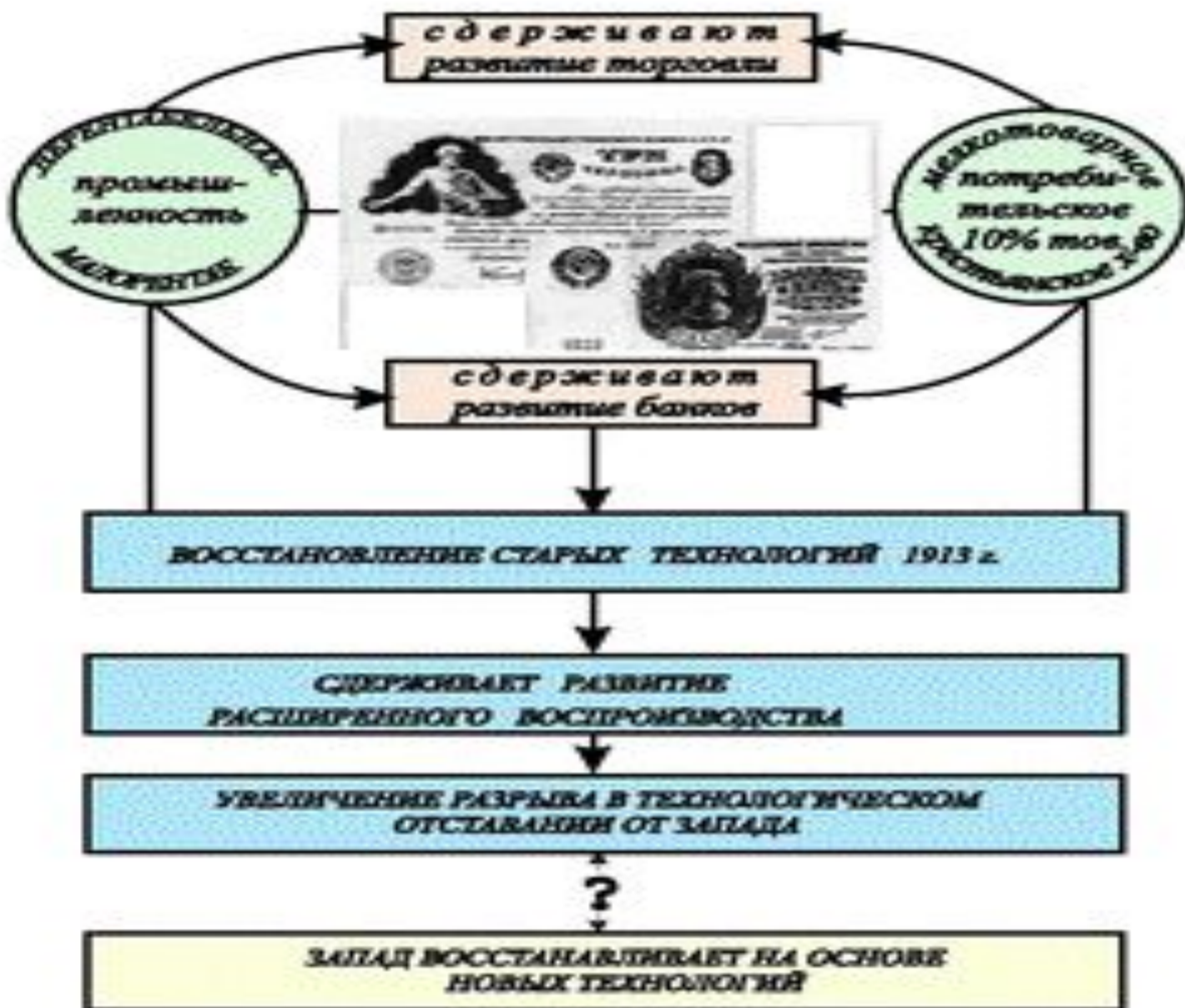
Проведение
индустриализации,
создание мощного
военно-
промышленного
комплекса

Необходимость активизации
внешнеэкономической
деятельности, усиления
контактов с внешним миром

Курс на построение
общества социального
равенства и
социальной

Усиление социального расслоения.
Формирование «новой буржуазии»
(нэпманов) и «новой
аристократии» (партийно-

ПРОТИВОРЕЧИЯ НЭПА (1921 - КОНЕЦ 20-х ГГ.)



Борьба в руководстве большевистской партии

Годы	Противоборствующие группировки	
1923-1924	И. В. Сталин Г. Е. Зиновьев Л. Б. Каменев	Л. Д. Троцкий
1925	И. В. Сталин Н. И. Бухарин А. И. Рыков	Г. Е. Зиновьев Л. Б. Каменев («новая оппозиция»)
1927	И. В. Сталин Н. И. Бухарин А. И. Рыков	Г. Е. Зиновьев Л. Б. Каменев Л. Д. Троцкий («объединенная оппозиция»)
1928-1929	И. В. Сталин	Н. И. Бухарин А. И. Рыков М. П. Томский («правый уклон»)

Документальные материалы

Из письма Л. Д. Троцкого членам ЦК и ЦКК РКП(б) от 8 октября 1923:

Крайнее ухудшение внутрипартийной обстановки имеет две причины: а) в корне неправильный и нездоровый внутрипартийный режим и б) недовольство рабочих и крестьян тяжелым экономическим положением, которое сложилось не только в результате объективных трудностей, но и в результате явных коренных ошибок хозяйственной политики. Сейчас уже не может быть никакого сомнения в том, что одной из основных причин нынешнего торгово-промышленного кризиса является самодовлеющий, т.е. не подчиненный общему хозяйственному плану, характер нашей финансовой политики. Чудовищное несоответствие цен, при тяжести единого налога, вызвало снова крайнее недовольство крестьян. Это, последнее, отразилось на настроении рабочих и прямо и косвенно. Наконец, изменившееся настроение рабочих захватило низы партии.

*Дайте анализ документа. В чем Л.Д. Троцкий видел*²⁸

Изменения в правящей партии в период НЭПа

- *Запрет фракций в РКП(б)*
- *Учреждение поста генерального секретаря РКП (б)*
- *Усиление контроля партаппарата*
- *Ограничение внутрипартийной демократии*
- *Усиление борьбы в партруководстве во время болезни Ленина*
- *Разгром сторонников «мягкого» внутрипартийного режима*
- *Превращение ОГПУ в инструмент партийной власти и внутрипартийной борьбы*

ИСТОРИЯ В ЛИЦАХ

Зиновьев (Радомысльский) Григорий Евсеевич (1883—1936) — сын мелкого предпринимателя Херсонской губернии, получил домашнее образование, работал конторщиком. Увлёкся революционными идеями, с 1903 г. — член РСДРП(б), участвовал в революции 1905-1907 гг., стал профессиональным революционером, жил в эмиграции, вошёл в став руководства партии большевике. В 1917 г. выступал против вооружение восстания, но затем пересмотрел СВОЮ позицию. В декабре 1917 г. возглавил Петроградский Совет, явился одним из организаторов красного террора. В 1919—1926 гг. возглавлял Исполком Коминтерна. Вступив в конфликт с И.В. Сталиным, был снят со всех постов. В 1934 г. — арестован и в 1936 г. расстрелян по обвинениям в антисоветской



ИСТОРИЯ В ЛИЦАХ

Сталин (Джугашвили) Иосиф Виссарионович (1878—1953).

В социал-демократическом движении с 1898 г., большевик. Сын сапожника, учился в духовной семинарии. Вел революционную деятельность в Закавказье, неоднократно арестовывался, ссылался в Сибирь. Возглавлял боевую организацию большевиков.

С 1912 г. — член руководства РСДРП(б). Активный участник революции 1917 г., член Совнаркома. В год Гражданской войны — член РВС Республики. С апреля 1922 г. — Генеральный секретарь ЦК РКП(б). Невысокий рост, тихий голос с заметным грузинским акцентом, слабые ораторские способности мешали ему быть укротителем неорганизованной массы. Его стилем стала «закрытость». Используя ее, он напускал на себя мистический ореол всезнающего лидера. Этому способствовала налаженная им служба слежки за собственным окружением. Он был абсолютно нетерпим к выражению несогласия с его позицией, считая такое несогласие предательством интересов социализма, но умел выжидать, чтобы создать благоприятные условия для расправы с оппонентами.



ДОМАШНЕЕ ЗАДАНИЕ

- §14 - изучить
- Вопросы к §14
- Задание 2 к §14:
 - Перечислите мероприятия, связанные с политикой военного коммунизма и новой экономической политикой (в виде таблицы).
 - Сравните политику военного коммунизма и НЭПа: в чем они принципиально различались, что в них было общего? Анализ в виде вывода.