

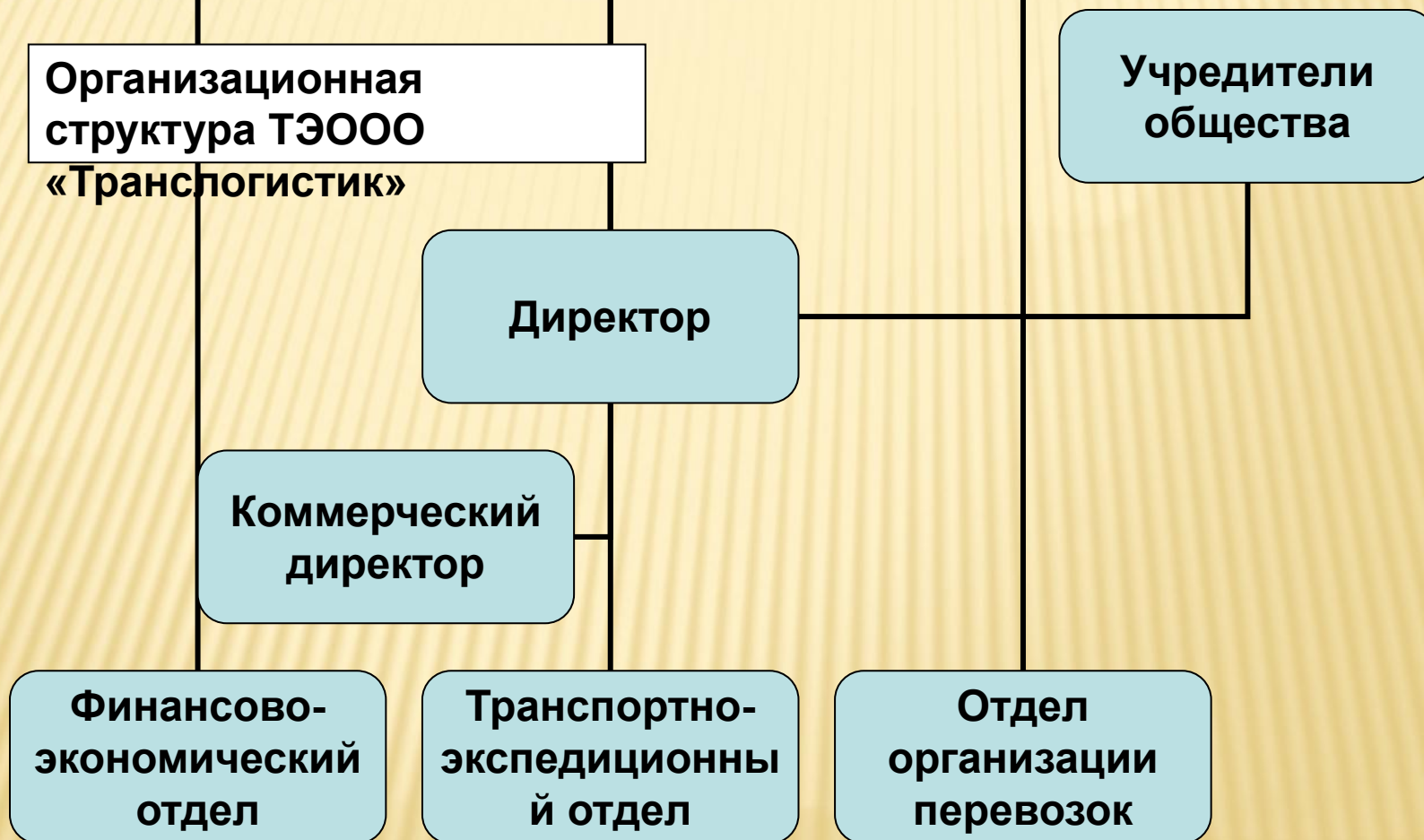
Проект улучшения финансового состояния ТЭ ООО «Транслогистик»

ТАТЬЯНА ШЕСТАК

5 КУРС

БИЗНЕС- АДМИНИСТРИРОВАНИЕ

ТЭ ООО «ТРАНСЛОГИСТИК»



ОСНОВНАЯ ДЕЯТЕЛЬНОСТЬ НА 2011 -2014 ГГ

- 1) Маршрут Голландия-Россия.
- Вид груза - оборудование.
- Количество груза за один рейс – до 20 тонн
- Количество рейсов на один автопоезд: 2 рейса в месяц
- Количество рейсов за 3 года – 72
-
- 2) Маршрут Беларусь – Бельгия
- Вид груза - пиломатериалы, оборудование, металл
- Количество груза за один рейс – до 20 тонн
- Количество рейсов на один автопоезд: 2 рейса в месяц
- Количество рейсов за 3 года – 72

ПОКАЗАТЕЛИ ДЕЯТЕЛЬНОСТИ

Показатели	Темп роста/ снижения, %		
	2009/ 2008	2010/ 2009	2010/ 2008
Товарооборот	-16,6	32,5	10,6
Доход от реализации	-15,7	33,8	12,8
Расходы на реализацию	-16,0	35,0	13,4
Прибыль от реализации товаров	-3,9	-6,1	-9,8
Прибыль от операционных доходов и расходов	-105,3	200,0	-94,7
Прибыль от внереализационных доходов и расходов	200,0	-366,7	-900,0
Прибыль	-78,2	4,6	-77,2
Налог на прибыль	-75,0	9,1	-72,7
Прочие налоги, сборы из прибыли	-95,7	-100,0	-100,0
Прочие расходы и платежи из прибыли	-68,0	-75,0	-92,0
Чистая прибыль	-78,2	33,3	-70,9

ФИНАНСОВАЯ УСТОЙЧИВОСТЬ

Коэффициенты	Норматив	Значения		
		2008	2009	2010
Соотношение заемных и собственных средств	$< 0,2-0,5$	1,40	1,08	0,65
Коэффициент автономии		0,42	0,48	0,61
Коэффициент зависимости		0,58	0,52	0,39
Коэффициент долгосрочного привлечения заемных средств	чем ниже, тем лучше	0,00	0,27	0,03
Коэффициент обеспеченности собственными оборотными средствами	$>0,2$	-0,43	0,13	0,31

ОЦЕНКА ЗАЕМЩИКА БАНКОМ

Показатель	Значения			Класс			Вес, %	Баллы		
	08	09	10	08	09	10		08	09	10
абсолютная ликвидность	0,06	0,06	0,36	3	3	1	30	90	90	30
текущая ликвидность	1,24	0,52	5,27	1	2	1	30	30	60	30
общая ликвидность	0,97	1,49	1,92	3	2	1	20	60	40	20
финансовая независимост ь	0,42	0,48	0,61	3	3	1	20	60	60	20

сумма

ПЛАН ПРОИЗВОДСТВА

- Седельный тягач – DAF FTXF 105.406 – 2 единицы.
- Предложение официального дилера марки в Литве ‘CENTACO’
- -Стоимость 70.000 евро
- - Первоначальный платеж за 2 седельных тягача при первоначальном взносе 20% составит 28.000 евро
- Планируемое количество рейсов на планируемый период 144 рейса
- **CMR –страхование «Зеленая карта»)**
- **Страхование гражданской ответственности владельца автотранспорта перед третьими лицами РФ**
- **Медицинская страховка водителей**
- **Страхование ответственности владельца автотранспорта перед третьими лицами на территории РБ**
- **CASCO**

ФИНАНСОВЫЙ ПЛАН

ПЛАНИРУЕМЫЕ ДОХОДЫ

Маршрут перевозки	Ставка за 1 рейс	Кол-во рейсов за 3 года	Доходы за 3 года
Беларусь-Бельгия	1500	144	216 000
Голландия - Россия	4200	144	604 800
Всего, EUR			820800

ПЛАНИРУЕМЫЕ РАСХОДЫ

Расходная статья	Расходы прямые на 1 кругорейс, на 1 автопоезд, EUR	Прямые расходы за период, EUR
Топливо	2 158	310 752
Командировочные	270	38 880
Разрешения на проезд по инотерритории	51	7344
Carnet-TIR	2*62=124	17 856
Прочие(дорожные сборы, таможенное оформление, стоянки, визы и т.д.)	611	87 984
Итого	3234	462816
Итого	1 месяц	3 года
Аренда	200	7200
Телефоны	100	3600
Канцтовары	30	1080
Банковское обслуживание		540
Итого		12420

ПЛАНИРУЕМЫЙ ФИНАНСОВЫЙ РЕЗУЛЬТАТ

Доходы, всего	820 800
Расходы, всего	558 118
В том числе прямые	462 816
Страхование	12 882
ТО и ремонт	30 000
Прочие расходы	40 000
Офисные расходы	12 420
Финансовый результат деятельности предприятия	+ 262682

СПАСИБО ЗА ВНИМАНИЕ!!!!