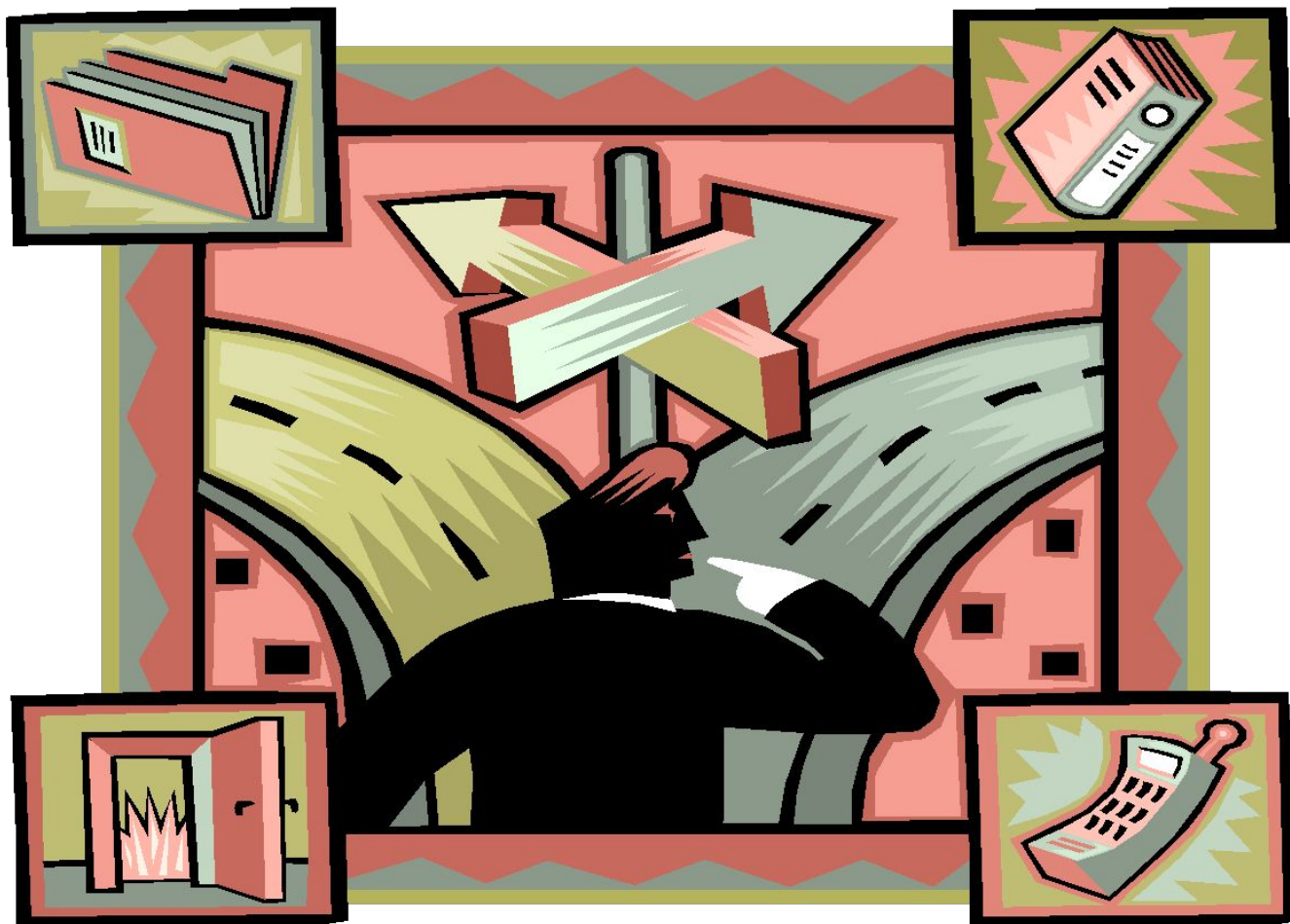


Как пройти собеседование в крупную компанию???



Почему люди выбирают крупные компании?

- Стабильность
- Обороты
- Статус
- Масштабность
- Основательность
- Корпоративные бонусы
- Командировки



Принятие решения о выборе места работы

ЧТО ВЛИЯЕТ НА НАШ ВЫБОР

РОСТ

НАДЕЖНОСТЬ

ПЕРСПЕКТИВА



Структура крупной компании



Механизм работы крупной компании

- **Стратегическое планирование** – компания описывает, чего она хочет добиться на рынке (этапы, цели, задачи)
- То есть **Правильное поведение компании**:
- Открыть 50 филиалов, заработать миллион долларов, внедрить эффективную систему премирования.
- **Компания ответственна за свое Правильное поведение своим существованием**

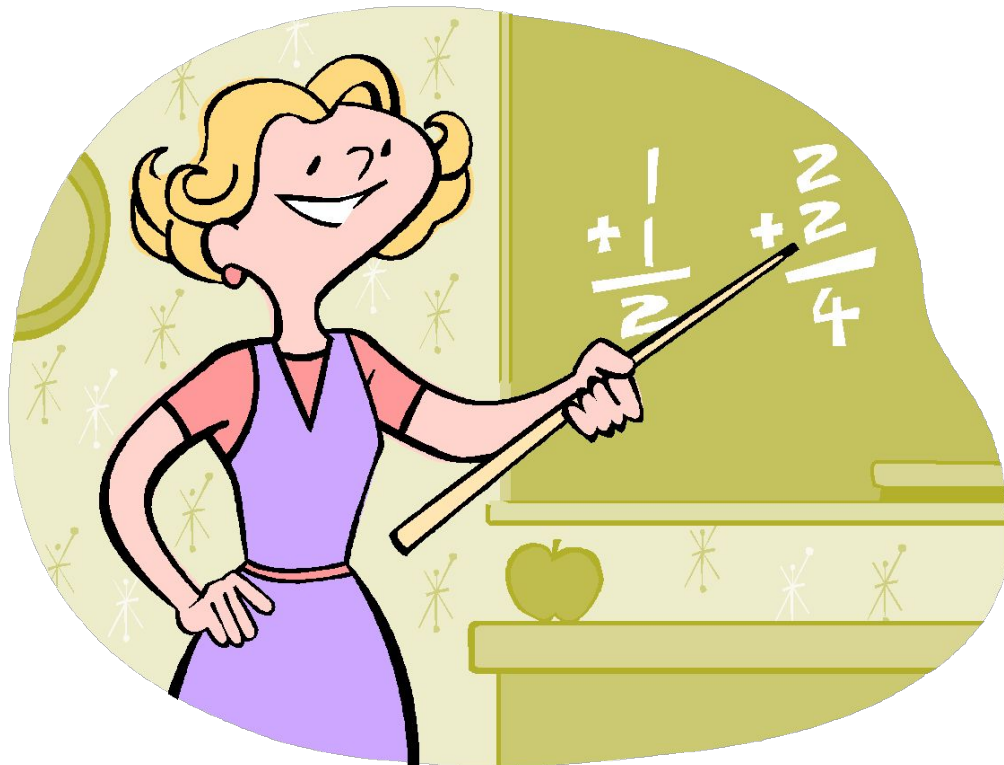
Если Поведение неправильно с точки зрения рынка, то она перестает существовать.

Поэтому компания изменяет понимание Правильности своего поведения очень динамично в соответствии с изменением внешних условий.

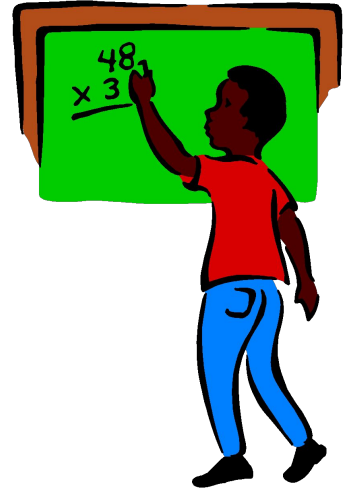


Задачи Топ-менеджеров

- Описание правильного поведения направлений и подразделений



Задачи менеджеров



- Описание правильного поведения сотрудников, оценивая которое, мы получаем коэффициент правильного поведения сотрудников, вытекающий из правильного поведения компании.

ОТВЕТСТВЕННОСТЬ

Ответственность за
выживание на рынке

Описание объектов
управления

Компания

Постановка
целей

Ответственность за свое
выживание на рынке перед
сотрудниками



Этапы выбора

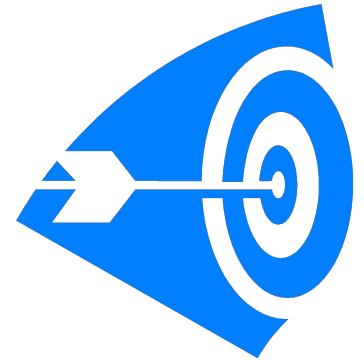


Расстановка целей

- чего мы хотим достичь
- измерима ли наша цель
- зачем нам это

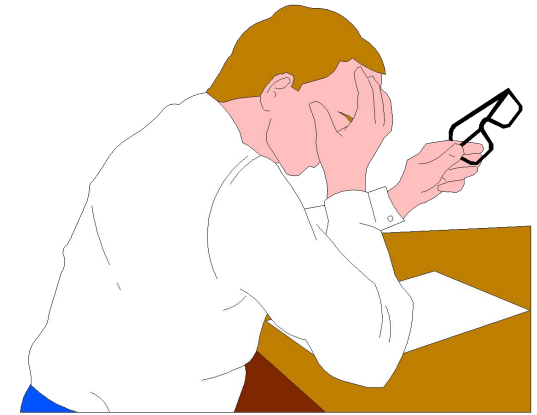
Создание и поиск новых ресурсов

- что или кто может помочь
- какие есть пути и варианты
- каковы подзадачи в достижении цели и минимизации от ее отрицательного эффекта, от ее достижения
- какова плата



Осознание реальности

- минусы и плюсы достижения цели,
- что мы делали раньше и на каком этапе ситуация сейчас,
- чего не хватает,
- чем мы готовы пожертвовать,
- какой будет ситуация и как изменится наша жизнь, если мы не достигнем желаемого



Требуемые меры

Точный план:

- набор и порядок действий
- расписание во времени



Цель «Найти работу»



- Представление о себе как о профессионале
- Определение вероятной стоимости Ваших знаний-умений-навыков
- Определение перспективы РОСТА

Резюме



- Содержание - способ заинтересовать работодателя
- Цель резюме – пройти определенный конкурс и попасть на собеседование





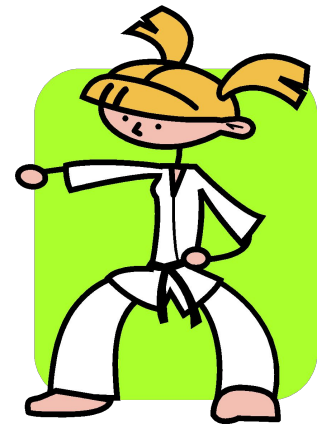
Собеседование

ВАЖНО!!!

Соответствовать тому, что указано в резюме

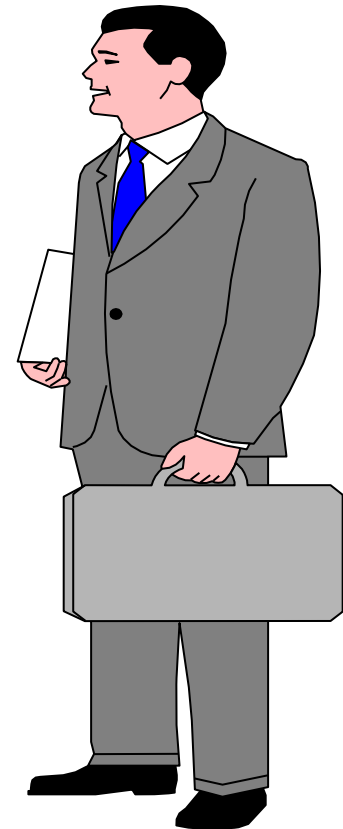
Уметь рассказать о себе

Уметь слушать и задавать вопросы



Правила поведения во время собеседования

- Уточнить регламент собеседования
- Исключить мобильный телефон
- Внешний вид
- Манеры



Заключение соглашения о дате выхода на работу

- Определить дату выхода, наиболее оптимальную для обеих сторон
- Собрать максимальное количество интересующей вас информации (культура поведения в компании, коллектив, место работы, документы, необходимые при приеме на работу)



Желаем Успехов!!!

