

Государственное бюджетное образовательное
учреждение среднего профессионального
образования «Березниковский строительный
техникум»



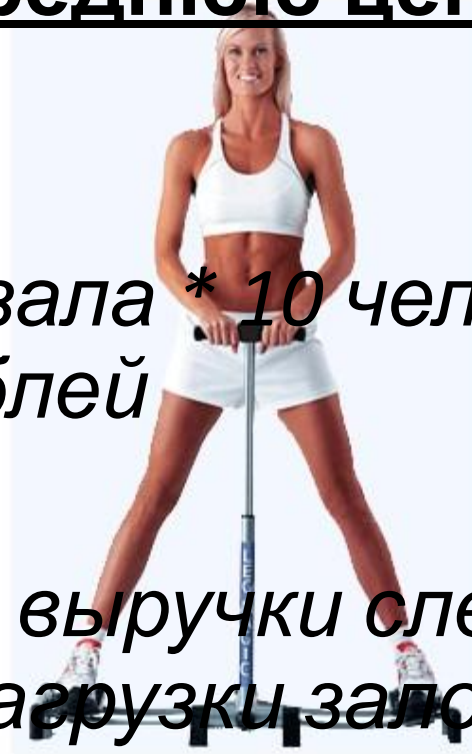
***Бизнес – план
спортивного зала
«BEAUTY»***

Подготовила Герасимович Анастасия
студентка гр. СБ – 31

Руководитель - Голубева Ирина Петровна

□ Рассчитаем примерный объем выручки, учитывая среднюю цену часа занятий:

- $351 \text{ день} * 11 \text{ часов} * 2 \text{ зала} * 10 \text{ человек} * 70 \text{ рублей} = 5405400 \text{ рублей}$ в год
- При расчете плановой выручки следует исходить из средней загрузки залов в 90%.
- Таким образом, плановая выручка составит:
- $5405400 * 0,9 = 4864860 \text{ рублей}$ в год



Требуемые инвестиции

$603000 + 5200 + 15000 = 623200$

рублей, где суммы отражают:

- ✓ стоимость основных фондов;
- ✓ величину нематериальных активов;
- ✓ требуемый оборотный капитал, соответственно.

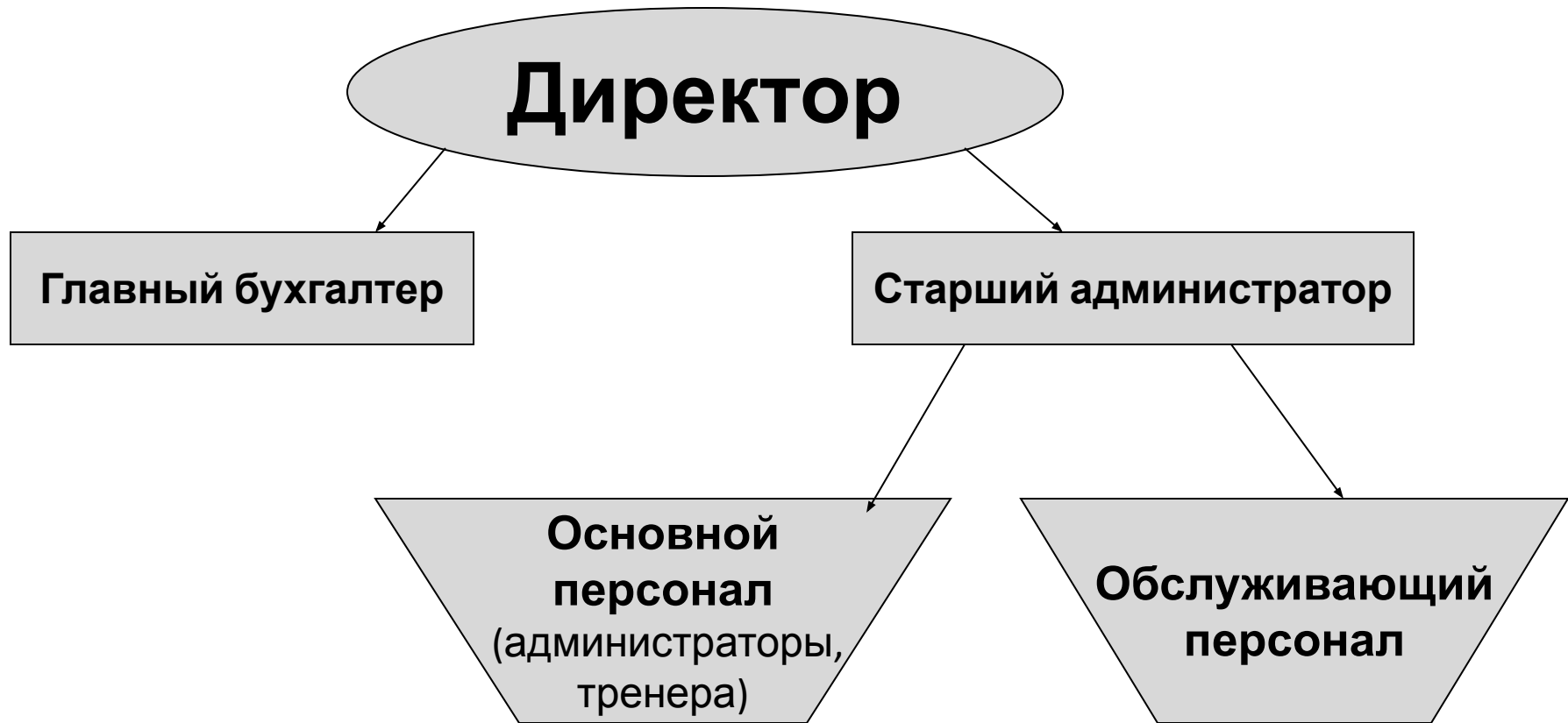


Резюме

- В связи с относительной экономической стабилизацией по сравнению, с девяностыми годами, у граждан возрос интерес к физическому здоровью и активному отдыху. Относительный рост благосостояния населения возрождает спрос на данный род услуг. Коммерческой преамбулой проекта является отсутствие в городе зала для среднего класса. Цель организации предприятия – занять данную нишу.
- Нашими потенциальными клиентами являются люди, которые следят за своим здоровьем и своей фигурой, которые готовы находить время для поддержания своего внешнего вида в отличной форме



Организационная структура предприятия



Должность	Кол - во	Оклад
Заработная плата основных работников:		
Старший администратор	1	15000
Инструктор	5	10000
Администратор	3	8000
Заработная плата управленческого и обслуживающего персонала:		
Директор	1	18000
Бухгалтер	1	15000
Охранник	3	6000
Уборщица	2	5000
Итого:	16	150000

Финансы

- Прибыль от продаж – 2203782 руб.
- Прибыль до налогообложения - 2130657руб.
- Чистая прибыль- 1619299 руб.

**Рентабельность
затрат 82,8%**



Вывод

- ✓ Цена 1 часа занятий у нашей фирмы составит **70** рублей, что значительно меньше, чем в среднем по городу и является оптимальной ценой для потребителей со средним достатком.
- ✓ Срок окупаемости проекта достаточно мал, он составил **0,38** года, что является привлекательным для инвесторов.

