



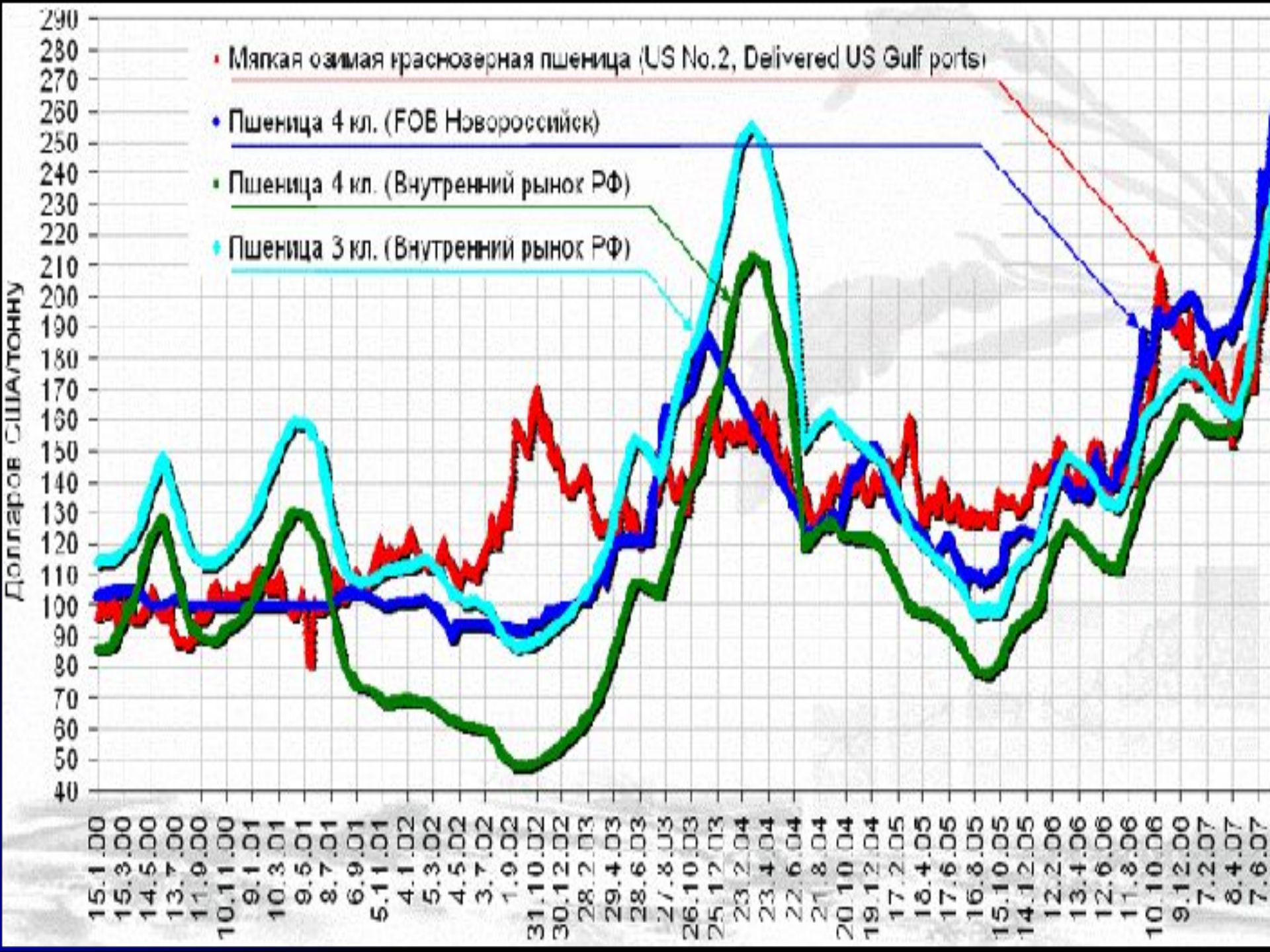
**Биржевая  
торговля  
зерновыми  
фьючерсами**

**Фьючерс — стандартизированный контракт на различные виды базовых активов, который торгуется на бирже. Включает в себя такие характеристики, как строго зафиксированное количество базового актива, его качественное описание, время поставки в будущем и место поставки. Единственная переменная величина в таком контракте — цена, вокруг которой и ведется торговля.**



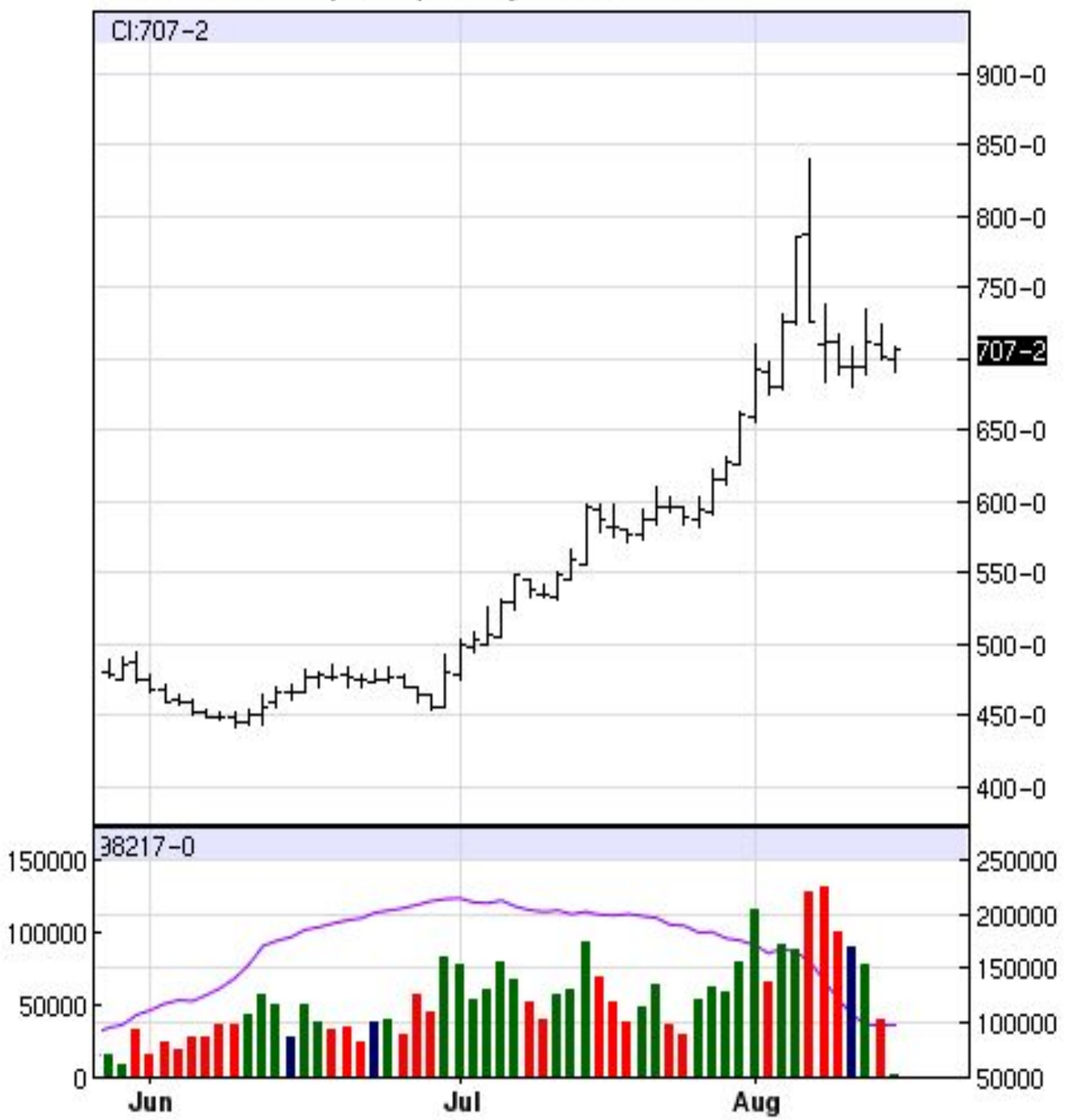
# Региональные площадки:

- Санкт-Петербургская валютная биржа (Санкт-Петербург)
- Региональный биржевой центр «ММВБ - Поволжье» (Нижний Новгород)
- Региональный биржевой центр «ММВБ - Юг» (Ростов-на-Дону)
- Региональный биржевой центр «ММВБ - Дальний Восток» (Владивосток)
- Самарская валютная межбанковская биржа (Самара)
- Региональный биржевой центр «ММВБ - Урал» (Екатеринбург)
- Сибирская межбанковская валютная биржа (Новосибирск)



<b>Фьючерс</b>	<b>Тикеры Elec. / Pit</b>	<b>Объем контракта</b>	<b>Ср.дневн. ликв. 2010 год</b>	<b>Откр. Интерес 2010 год</b>
<b>Кукуруза / Corn</b>				
<b>Corn Futures</b>	<b>ZC / C</b>	<b>5.000 бушелей</b>	<b>282,171</b>	<b>1,115,091</b>
<b>Corn Mini Futures</b>	<b>XC / YC</b>	<b>1.000 бушелей</b>	<b>739</b>	<b>8,163</b>
<b>Пшеница / Wheat</b>				
<b>Wheat Futures CBOT</b>	<b>ZW / W</b>	<b>5.000 бушелей</b>	<b>115,789</b>	<b>458,722</b>
<b>Wheat Mini Futures</b>	<b>XW / YW</b>	<b>1.000 бушелей</b>	<b>303</b>	<b>1,302</b>
<b>Wheat Futures KCBT</b>	<b>KE / KW</b>	<b>5.000 бушелей</b>	<b>37,902</b>	<b>161,115</b>
<b>Wheat Futures MGEX</b>	<b>MWE / MW</b>	<b>5.000 бушелей</b>	<b>11,347</b>	<b>50,431</b>
<b>Соя / Soybeans</b>				
<b>Soybeans Futures</b>	<b>ZS / S</b>	<b>5.000 бушелей</b>	<b>133,93</b>	<b>447,989</b>
<b>Soybeans Mini Futures</b>	<b>XB / YK</b>	<b>1.000 бушелей</b>	<b>1,101</b>	<b>17,357</b>
<b>Soybean Oil Futures</b>	<b>ZL / BO</b>	<b>60.000 фунтов</b>	<b>99,916</b>	<b>291,998</b>
<b>Soybean Meal Futures</b>	<b>ZM / SM</b>	<b>100 кор. тонн</b>	<b>61,318</b>	<b>189,585</b>
<b>Рис / Rice</b>				
<b>Rough Rice Futures</b>	<b>ZR / RR</b>	<b>2.000 CWT</b>	<b>1,909</b>	<b>14,095</b>
<b>Овес / Oats</b>				
<b>Oats Futures</b>	<b>ZO / O</b>	<b>5.000 бушелей</b>	<b>2,463</b>	<b>13,389</b>

# ZWU10 - Wheat (CBOT) - Daily OHLC Chart



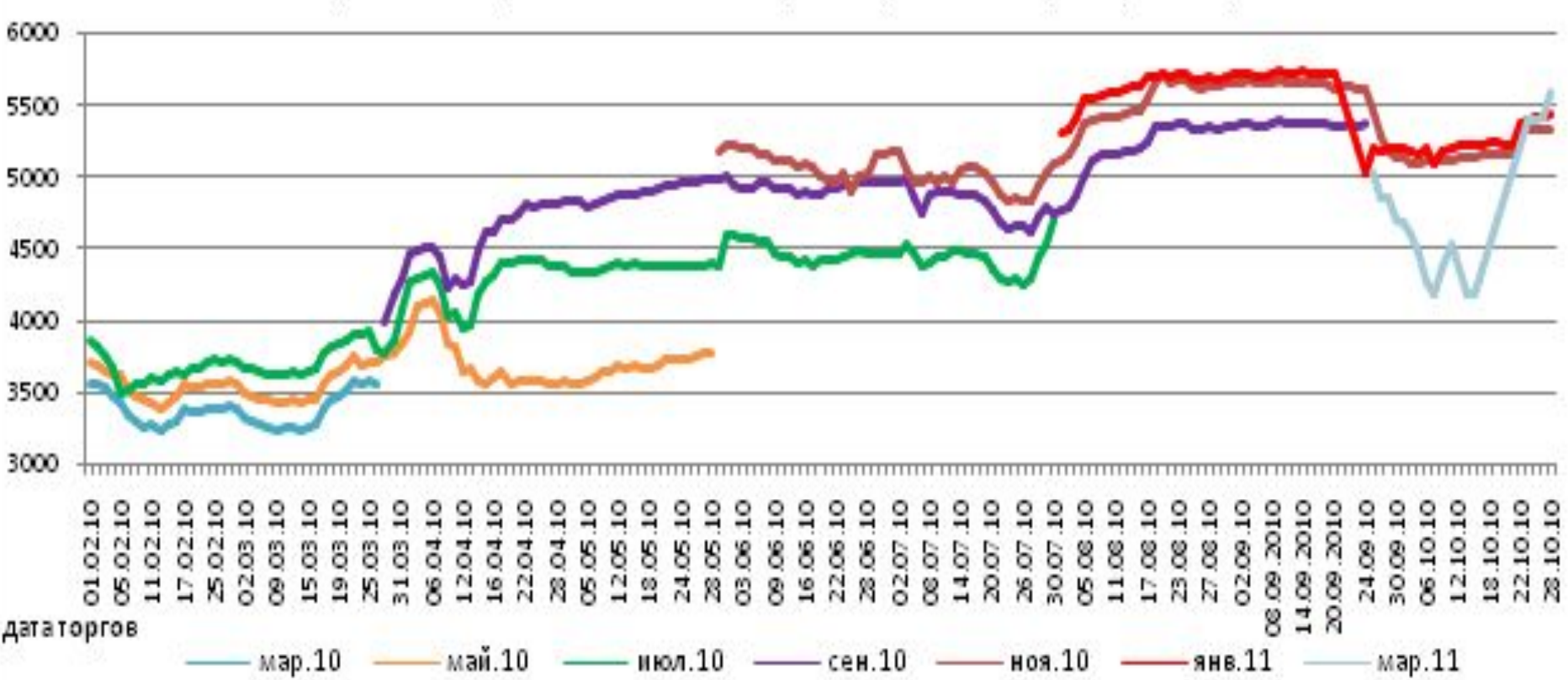
<b>Наименование</b>	<b>Текущая расч. цена, руб.</b>
Фьючерс EXW пш.кл.3 январь 11	5 977
Фьючерс EXW пш.кл.3 март 11	6 029
Фьючерс EXW пш.кл.3 май 11	6 098
Фьючерс EXW пш.кл.4 январь 11	5 861
Фьючерс EXW пш.кл.4 март 11	5 966
Фьючерс EXW пш.кл.4 май 11	6 017
Фьючерс EXW пш.кл.5 январь 11	5 547
Фьючерс EXW пш.кл.5 март 11	5 651
Фьючерс EXW пш.кл.5 май 11	5 736
Фьючерс FOB эксп. пш. январь11	221,5
Фьючерс FOB эксп. пш. март 11	227,3



### Динамика цены - фьючерса EXW пш.кл. 3

(поставка в марте, мае, июле, сентябре, ноябре 2010г, январе, марте 2011г)

руб/тонну



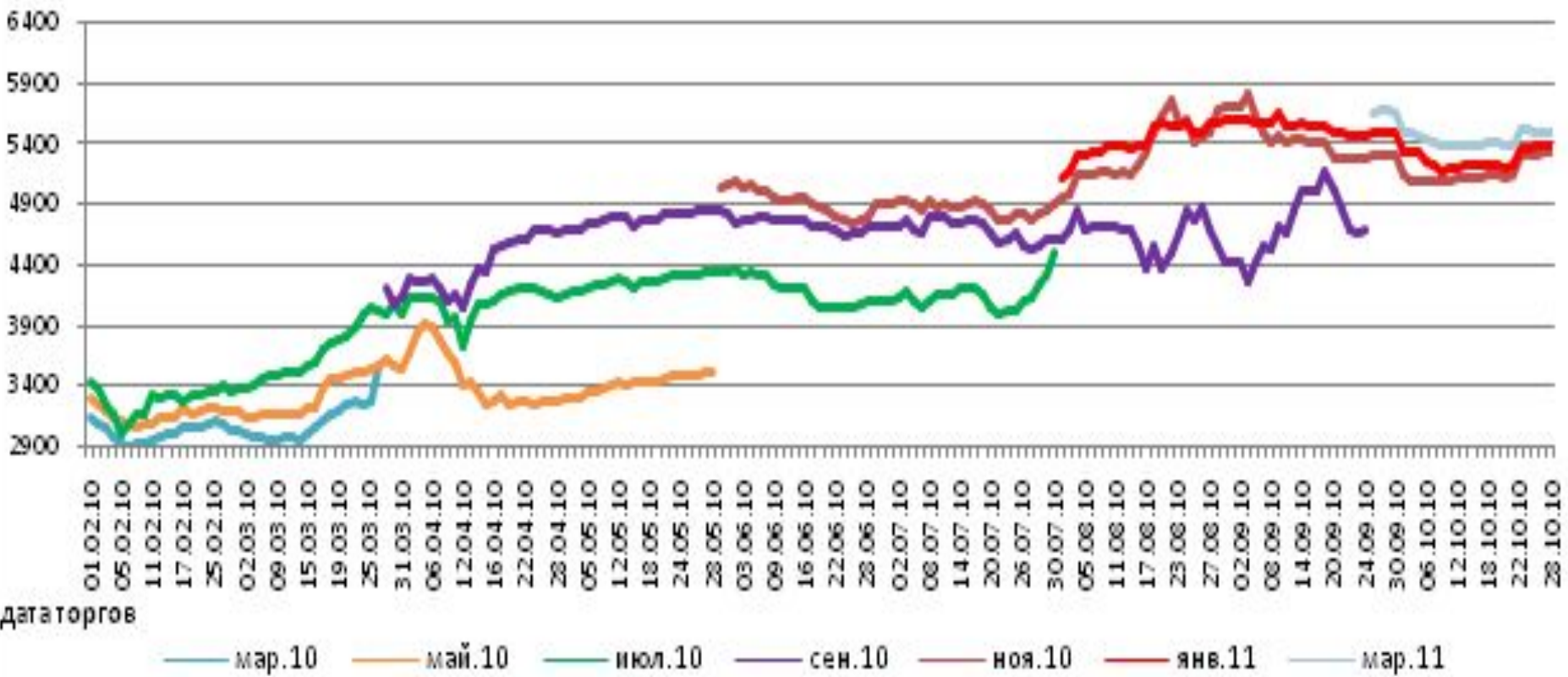
Дата торгов

— март.10 — май.10 — июл.10 — сен.10 — ноя.10 — январ.11 — март.11


### Динамика цены - фьючерса EXW пш.кл. 4

(поставка в марте, мае, июле, сентябре, ноябре 2010г, январе, марте 2011г)

руб/тонну



<b>Наименование</b>	<b>Текущая расч. цена, руб.</b>
Фьюч.ЕХWкруп.рис.ГОСТс1 янв 11	24 680
Фьюч.ЕХWкруп.рис.ГОСТс1 мар 11	24 650
Фьюч.ЕХWкруп.рис.ГОСТс1 май 11	24 900
Фьюч.ЕХW круп.рис.ТУ с1 янв 11	23 390
Фьюч.ЕХW круп.рис.ТУ с1 мар 11	23 390
Фьюч.ЕХW круп.рис.ТУ с1 май 11	23 550
Фьючерс ЕХW рис январь 11	10 320
Фьючерс ЕХW рис март 11	10 620
Фьючерс ЕХW рис май 11	10 660

A close-up photograph of golden wheat stalks, showing the detailed structure of the grain heads and the texture of the straw. The background is a soft-focus field of similar wheat under a bright sky.

**Зерновые фьючерсы - одни из наиболее старых, популярных и респектабельных фьючерсных контрактов**

The background is a complex, blue-toned collage of financial data. It features various line graphs, bar charts, and numerical values. Some visible numbers include '1344.83', '-6.89', '-0.73', '1795.63', and '0.05%'. There are also some letters like 'MNB' and 'RBN/DR'. The overall aesthetic is that of a busy stock market or financial news display.

# Спасибо за внимание!

Слайды подготовила:  
Мещерина Мария