

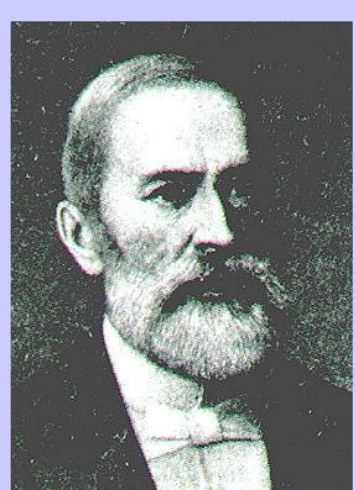
Д/з: § 28 с.231-237, конспект.

**Тема: Перемены в экономике (§
28)**

Цель урока: охарактеризовать основные цели экономической политики Александра III, выделить общие и различные черты с предшествующим периодом.

1. Развитие финансовой системы:

а) м.ф. **Николай Христианович Бунге (1881-1887)**



- Задачи:

- 1) ускоренное экономическое развитие без прямого государственного финансирования □ реформирование налоговой системы (стремление оградить от новых налогов трудовые слои населения);
- 2) борьба с инфляцией.

- Деятельность:

Повышение налогов: на землю, городские строения, денежный капитал, золотодобывающую промышленность.

Введение новых налогов: на наследство, заграничные паспорта, акцизы на водку табак, сахар.

Повышены таможенные пошлины на импорт (ограждало от соперничества).

Сокращение армии □ расходов на неё (на 23 млн. руб).

НО! остановить инфляцию ему не удалось.

б) Иван Алексеевич Вышнеградский (1888-1892)



- **Задача:** улучшить финансовое положение в стране.
- **Деятельность**
 - 1) Минфин накапливал большие суммы и принимал участие в сделках на зарубежных биржах □ повышение покупательной способности рубля.
 - 2) В 1891 г. - новый таможенный тариф, повысивший пошлины на ввозимую технику.
 - 3) Вывоз товаров превышал ввоз («не доедим, но вывезем»).
 - 4) Создание условий для частного капитала - льготы.
 - 5) Привлечение иностранных капиталов.
 - 6) Введение винной монополии («пьяный бюджет»).
- **Итог:** ликвидация инфляции; некоторое превышение доходов над расходами.

в) Сергей Юльевич Витте (1892- 1903)



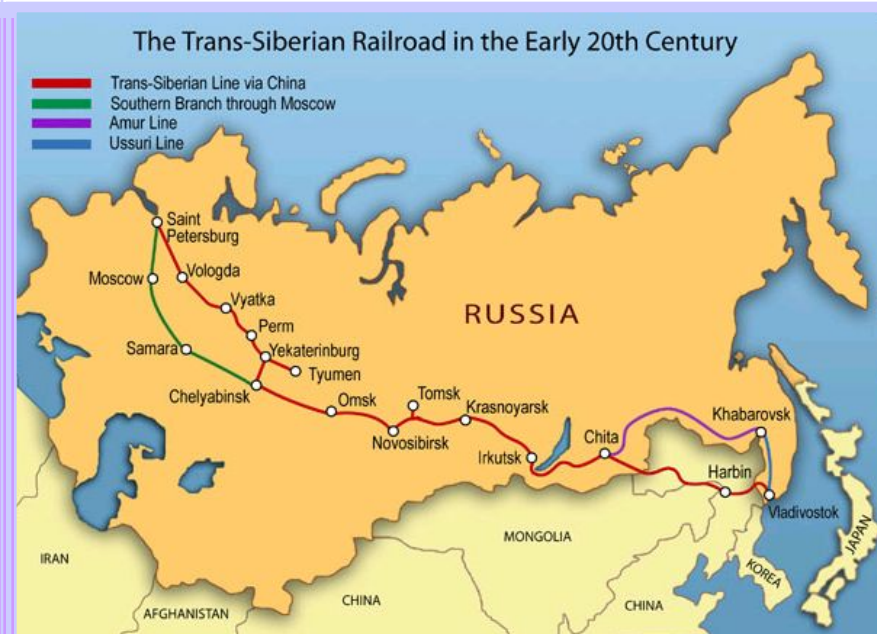
- **Задачи:**

- 1) Проведение денежной реформы (золотое обеспечение рубля) - 1897 г.
- 2) Привлечение иностранного капитала.

Итог: рубль стал конвертируемой валютой. Создан золотой запас в размерах 500 млн. рублей. (Эта программа воплотилась после смерти Александра III) □ экономический подъём в 1890-х гг.

2. Развитие промышленности – 90-е гг.

Транссибирская железнодорожная магистраль



- Тяжёлая промышленность - ↑ в 3 раза. Но большая часть заводов принадлежала иностранцам (особенно после денежной реформы 1897 г.).
- В 90-е г. - началась добыча нефти на Кавказе.
- На вновь созданных предприятиях - передовые технологии. При дешёвой рабочей силе □ большие прибыли.
- В 1891 г. началось строительство **Транссибирской ж/д магистрали.**

3. Сельское хозяйство

- Сельское хозяйство развивалось без государственной поддержки.

Нечерноземье – непомерно тяжёлые выкупы.

Крестьянин + сыновья □ на заработки в город. Многие там и оставались.

В деревне не возникало крайнего стеснения

Итог: положение крестьян медленно, но улучшалось.

ВЫКУПНОЙ АКТЪ.

Во вѣдѣ почтаголова Копенбургскаго Копенбургскаго
и Копенбургскаго Копенбургскаго Почтаголова
Копенбургскаго.

Копенбургскаго Копенбургскаго Копенбургскаго Копенбургскаго
Копенбургскаго Копенбургскаго Копенбургскаго Копенбургскаго

Копенбургскаго Копенбургскаго Копенбургскаго Копенбургскаго
Копенбургскаго Копенбургскаго Копенбургскаго Копенбургскаго

Копенбургскаго Копенбургскаго Копенбургскаго Копенбургскаго
Копенбургскаго Копенбургскаго Копенбургскаго Копенбургскаго

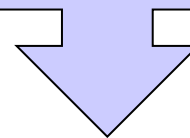
Копенбургскаго Копенбургскаго Копенбургскаго Копенбургскаго
Копенбургскаго Копенбургскаго Копенбургскаго Копенбургскаго

Копенбургскаго Копенбургскаго Копенбургскаго Копенбургскаго
Копенбургскаго Копенбургскаго Копенбургскаго Копенбургскаго



**Раздача хлеба
голодающим
крестьянам.
В 1891-1892 гг. голод -
умерло свыше 60.000
чел.**

Черноземье – катастрофические процессы, т. к. города были скорее торговыми, чем промышленными



- Земледелие – старым дедовским способом (соха, борона).
- Прирост населения (земли мало, урожайность увеличивается медленно).

**Малоземелье заставляет
крестьян вновь
арендовать землю у
помещика.**

**Итог: происходило обнищание
деревни.**

Закрепление пройденного

- 1. Назовите имена трёх министров финансов эпохи А. III. Охарактеризуйте их политику.**
- 2. Зачем была построена Транссибирская ж/д. Пункты её назначения?**
- 3. В чём заключалась опасность сосредоточения промышленных предприятий в Петербурге?**
- 4. Почему крестьянские хозяйства Нечерноземья хотя медленно, но развивались, а в Черноземье продолжалось обнищание деревни?**
- 5. Сделайте вывод, на что была нацелена экономическая политика А. III?**