

Толма улова:
«Действия над
обыкновенными
дробями»

Цель урока:

Повторить и закрепить изученный материал, отработать навыки выполнения действия над обыкновенными дробями



Дроби всякие нужны,
Дроби всякие важны.
Дробь учи, тогда сверкнет
тебе удача.
Если будешь дроби знать,
Точно смысл их понимать,
Станет легкой даже трудная
задача



Каждый может за версту

Видеть _____

Над чертой- _____ , знайте

Под чертою- _____

Дробь такую, непременно,

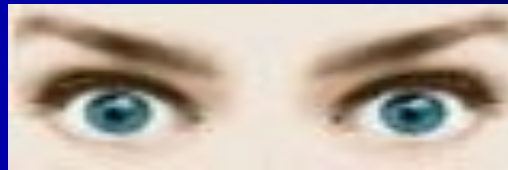
Надо звать _____

дробную черту

числитель

знаменатель

обыкновенной



Меню урока:

1 Представление (название, девиз)

2 «Кулинарные рецепты»

3 «Прошу счёт»

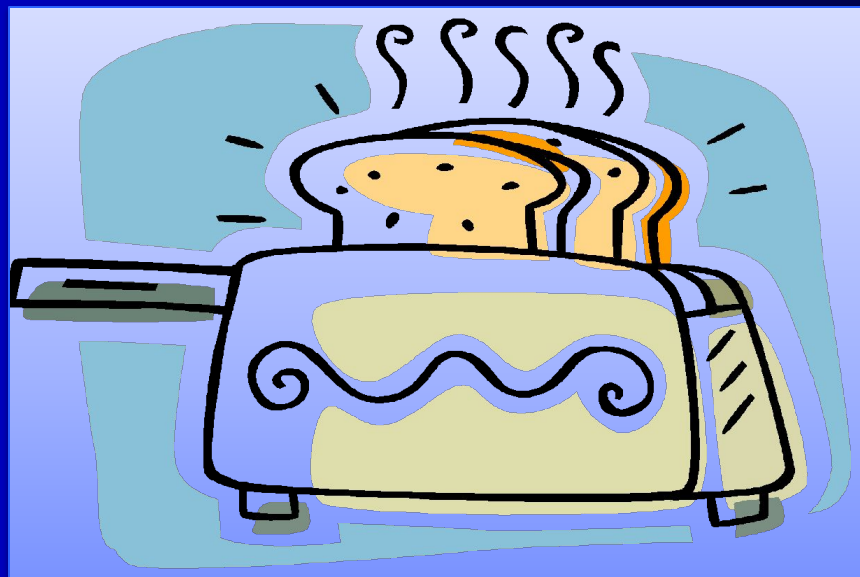
4 «Архитектурное досье»

5 «Налоговый отчёт»

6 «Я вам спою»

ПРЕДСТАВЛЕНИ
Е

«Кулинарные рецепты»



**Рецепт сложения
смешанных чисел
с одинаковыми
знаменателями**

Рецепт вычитания дробей с разными знаменателями

**Рецепт умножения
смешанного числа на
смешанное число**

🔔 «ПРОШУ СЧЁТ»



Ответы к тестам

1 вариант

1 – а

2 - б

3 - в

4 - а

5 – б

2 вариант

1 - б

2 - а

3 - в

4 - а

5 – б

Критерии оценивания:

Оценка «5» - за 5 правильно выполненных задания;

Оценка «4» - за 4 правильно выполненных задания;

Оценка «3» - за 3 правильно выполненных задания.

Физическая минутка

Раз – поднялись, потянулись.

Два – согнулись, разогнулись.

Три – в ладоши три хлопка,

Головою три кивка.

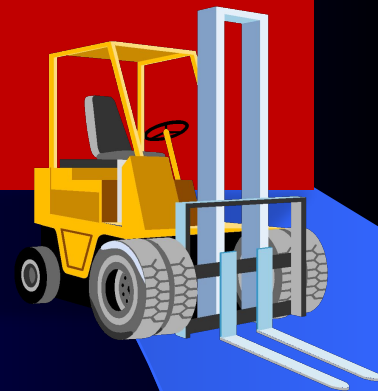
На четыре – руки шире.

Пять – руками помахать.

Шесть – за парту тихо сесть.



АРХИТЕКТУРНОЕ ДОСЬЕ



$$7\frac{1}{2}$$

БАНКЕТНЫЙ ЗАЛ

$$S=?$$

$$4\frac{5}{6}$$

КУХНЯ

$$2\frac{5}{12}$$

ПОДСОБНОЕ
ПОМЕЩЕНИЕ

$$S=?$$

$$5\frac{1}{4}$$

«НАЛОГОВЫЙ ОТЧЁТ»



Налоговый отчёт ресторана

| | | | |
|------------------------------------|----------------------|----------------------|--|
| 1. Доход | $12\frac{1}{2}$ | | |
| 2. На закупку продуктов | 3 $\frac{4}{4}$ | | |
| 3. Обновление материальной базы | | 5 $\frac{6}{6}$ | |
| 4. Зарплата | 1 $\frac{3}{3}$ | | |
| 5. 10% налог с прибыли | | 5 $\frac{8}{8}$ | |
| 6. Остаток | $9\frac{23}{24}$ | | |



| | | | | | | |
|----------------|---------------|----------|---------------|----------------|----------------|----------------|
| ы | и | п | б | ь | л | р |
| $3\frac{2}{5}$ | $\frac{2}{9}$ | 1 | $\frac{3}{4}$ | $\frac{3}{20}$ | $2\frac{3}{7}$ | $4\frac{2}{3}$ |

почта



1. $\frac{2}{9} + \frac{5}{9} =$

2. $3\frac{1}{9} + 5\frac{4}{9} =$

3. $\frac{5}{7} - \frac{2}{7} =$

4. $1 - \frac{1}{6} =$


5. $4\frac{5}{9} - 2\frac{1}{9} =$

6. $7\frac{1}{8} - 4 =$

7. $\frac{1}{7} \cdot \frac{3}{4} =$

8. $\frac{1}{9} \cdot 5 =$

| Я | А | О | С | В | О | Т | Л |
|---------------|----------------|---------------|---------------|----------------|----------------|----------------|---------------|
| $\frac{5}{9}$ | $\frac{3}{28}$ | $\frac{3}{7}$ | $\frac{7}{9}$ | $3\frac{1}{8}$ | $2\frac{4}{9}$ | $8\frac{5}{9}$ | $\frac{5}{6}$ |



Домашнее задание

Стр ббд № жед № жее