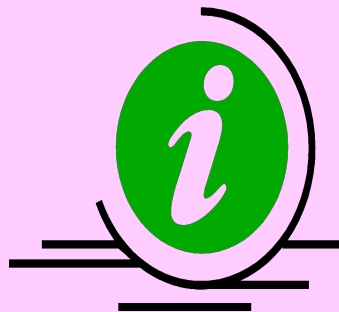


PRESENT CONTINUOUS

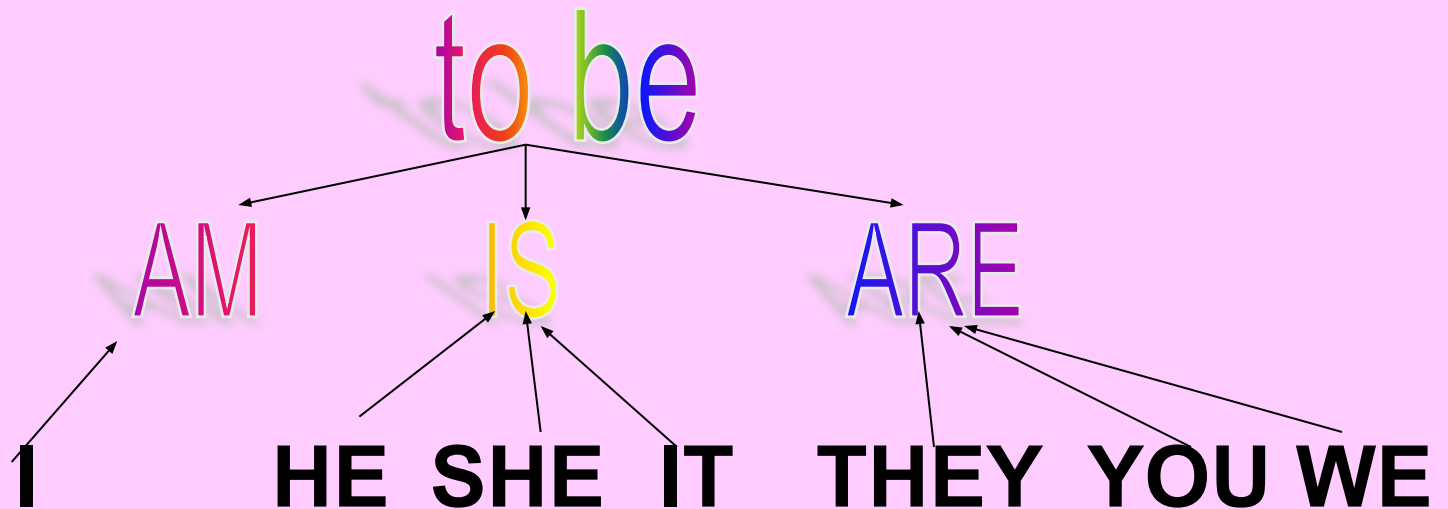
НАСТОЯЩЕЕ ПРОДОЛЖЕННОЕ ВРЕМЯ



Школа №603 учитель Шубина Т.А.

Образование

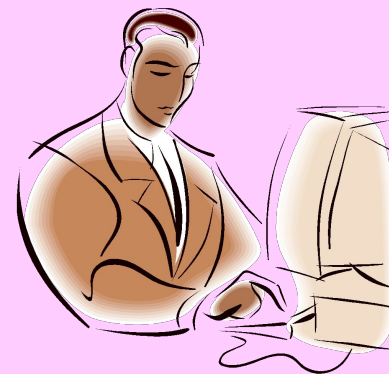
Настоящее продолженное время образуется при помощи форм Глагола «TO BE» и смыслового глагола с окончанием «ing»



Правила прибавления «ING»

1. Если основа заканчивается на «**E**», то «**E**» опускается

TO WRITE - **WRITING**

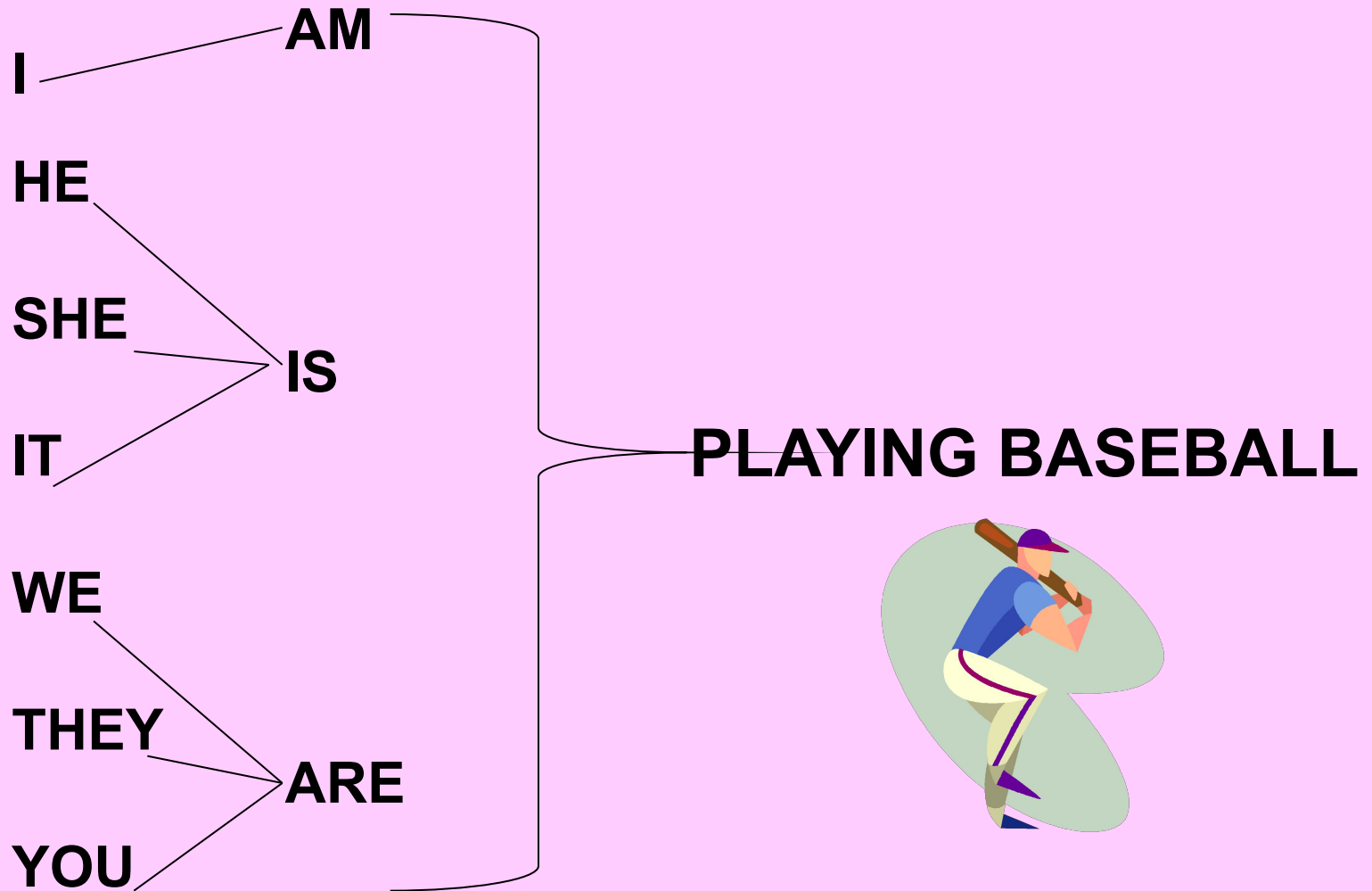


2. Если основа заканчивается на одиночную согласную, идущую после Одиночной гласной, то согласная удваивается

TO RUN - **RUNNING**



ПРИМЕРЫ



ОБРАЗОВАНИЕ ОТРИЦАТЕЛЬНОЙ ФОРМЫ

При помощи частицы

NOT
TO BE

, которая ставится после форм глагола

I am NOT
He is NOT
She is NOT
It is NOT
They are NOT
We are NOT
You are NOT

CALLING



ВОПРОСИТЕЛЬНЫЕ ФОРМЫ

Образуются путем постановки «AM, IS, ARE» перед подлежащим

Am I

Is she

Is he

Is it

Are we

Are they

Are you

SLEEPING ?



ГЛАГОЛЫ, которые не используются в CONTINUOUS

TO LOVE



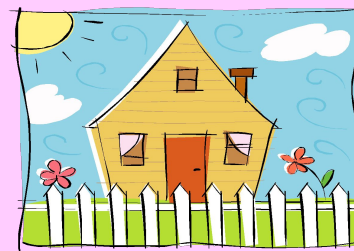
TO HATE



TO KNOW



TO LIVE



TO HEAR



Временные показатели использования **CONTINUOUS**

NOW

AT THIS MOMENT

LOOK



TRY YOURSELF

Раскройте скобки



I (to run) now.



They (to play) football now.



Look! She (to work) .



My friend (to sing) now.



ANSWERS



am running
are playing
is working
is singing



WELL DONE

