

*Опыт работы учителя МОУ СОШ №2  
Тимашевского района  
Шабельник Наталии Анатольевны.*

**«Моделирование языковой  
среды при обучении  
английскому языку  
в начальной школе»**

*«Моделирование языковой среды  
при обучении английскому языку  
в начальной школе»*

*Актуальность темы:*


Знание языка –  
обязательное требование жизни  
в современном обществе.



Продуктивнее начинать  
обучение иностранному языку  
в начальной школе.



Учитель начальных классов,  
преподающий иностранный язык,  
имеет возможность увеличить  
эффективность обучения  
за счет создания языковой среды.



*Моделирование языковой среды  
при обучении английскому языку  
в начальной школе позволяет:*

- развивать интеллектуальные и эмоционально-волевые способности ребенка;
- увеличить восприятие иностранного языка на 35 %, что в два раза выше, чем при обучении в среднем звене;
- усваивать внеязыковую информацию;
- работая с компьютером, научиться правильному произношению по специальным программам;
- приобщать и готовить к современной жизни каждого ребенка;
- использовать игрушки в обучающих играх, импровизировать.



# Схема системы моделирования языковой среды при обучении английскому языку в начальной школе

## Урок

английского языка с использованием игровых технологий, информационно – коммуникационных технологий, проектной деятельности.

## Интеграция

английского языка с изобразительным искусством, трудовым обучением, музыкой, физической культурой.

## Элективный курс

для подготовки **Game-sitter** из числа старшеклассников

## Внеклассная работа:

праздники, театрализованные представления

Кружок  
«Веселый английский»



Проект – это деятельность, мотивом которой является разрешение какой-либо проблемной ситуации, требующей творческого, исследовательского подхода, инициативы ребенка, коллективного взаимодействия.

# Проектная деятельность



Проблема –



поиск -



решение

M

A	B	C
D	E	F
G	H	I
J	K	L
M	N	O
P	Q	R
S	T	U
V	W	X
Y	Z	

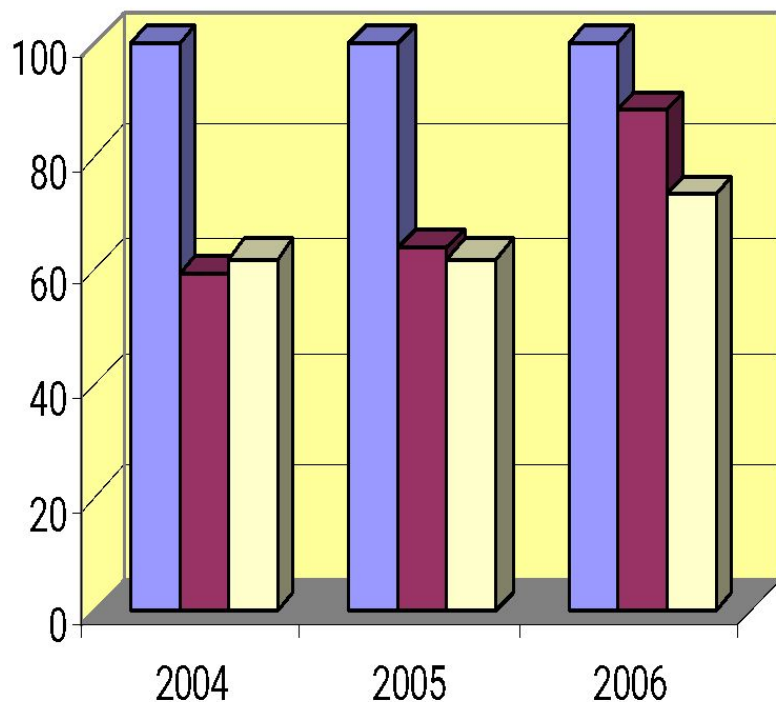
interwrite

- 
- 
- 
- 
- 
- 
- 
- 
- 
- 
- 
- 
- 
- 
- 
- 
- 
- 
- 
- 
- 
- 
- 
- 
- 
- 
- 
- 
- 
- 
- 
- 
- 
- 
- 
- 
- 
- 
- 
- 
- 
- 
- 
- 
- 
- 
- 
- 
- 
- 
- 
- 
- 
- 
- 
- 
- 
- 
- 
- 
- 
- 
- 
- 
- 
- 
- 
- 
- 
- 
- 
- 
- 
- 
- 
- 
- 
- 
- 
- 
- 
- 
- 
- 
- 
- 
- 
- 
- 
- 
- 
- 
- 
- 
- 
- 
- 
- 
- 
- 



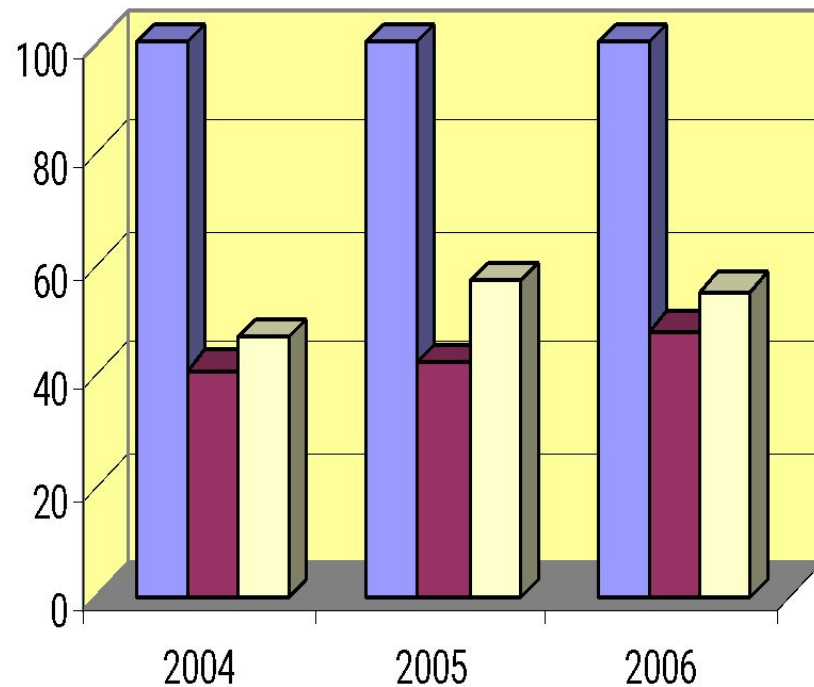
# Результативность системы моделирования языковой среды при обучении английскому языку в начальной школе

## Группы, работающие в "Системе моделирования языковой среды"



■ % успеваемость ■ % качества знаний □ COU

## Группы, изучающие английский язык только на уроках.



■ % успеваемость ■ % качества знаний □ COU

