

Развитие

побега

из почки



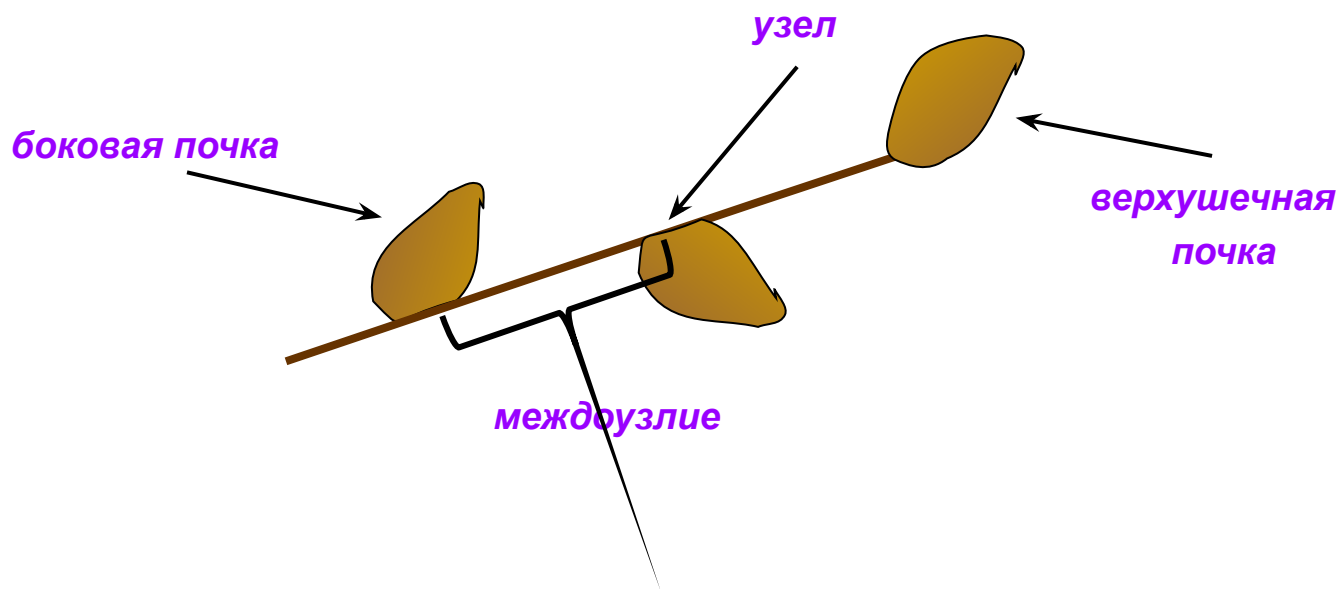
*Работа
по информатике
и биологии*

Селезневой Алены



Побег

Побег – сложный орган, состоящий из стебля, листьев и почек.

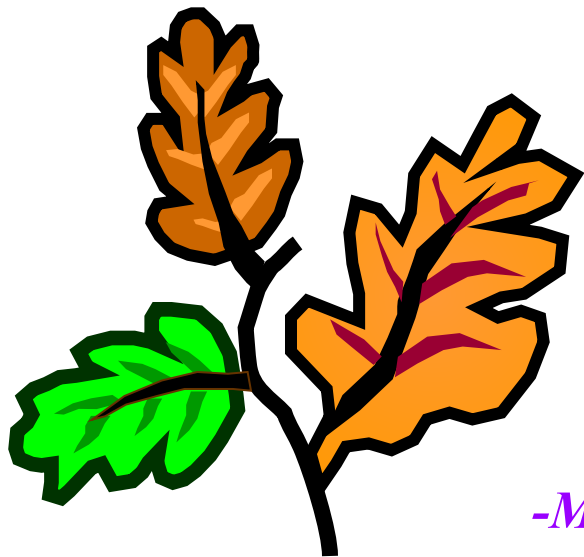


Строение вегетативного побега



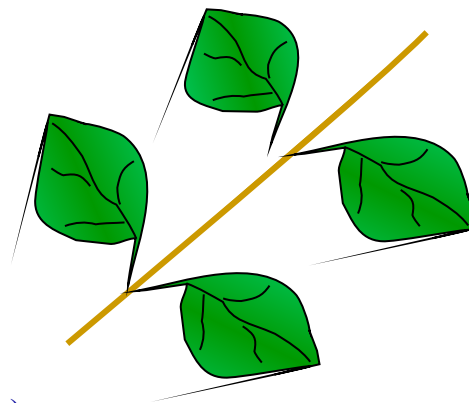
Листорасположение

-Очередное (липа, дуб, герань, традесканция)



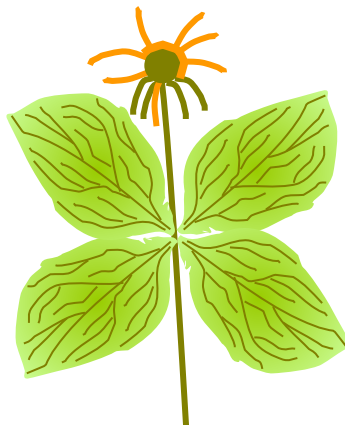
Дуб

-Супротивное (ясень, сирень, бузина)



Сирень

-Мутовчатое (элодея)



Элодея



Репродуктивный или цветоносный побег

Цветки, образующиеся на побегах на месте почек – на верхушке и в пазухах листьев, называются **репродуктивным** или **цветоносным побегом**.



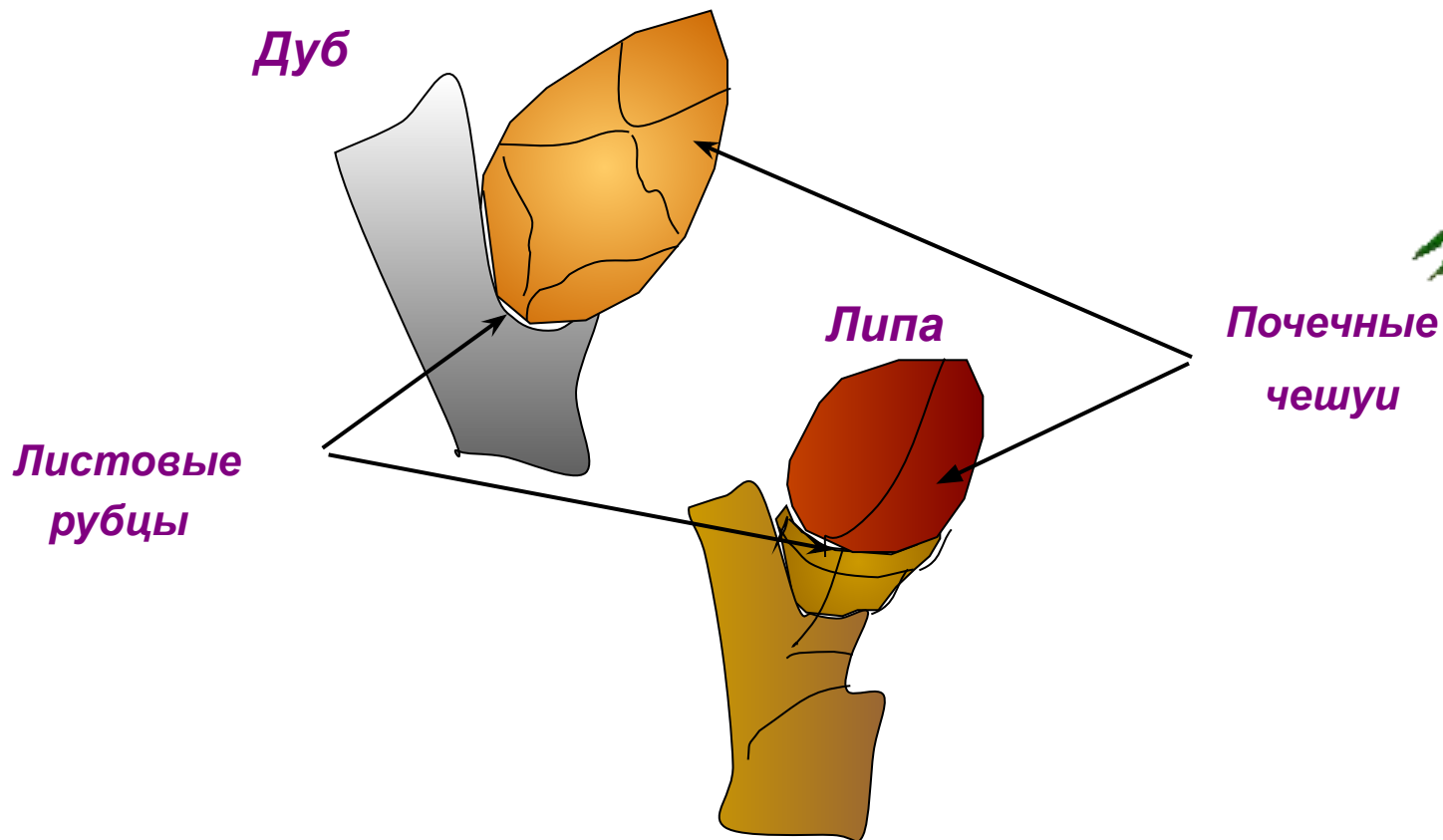
Листовая мозаика

Почка

Почка – это зачаточный побег, включающий в себя зачатки будущего стебля и листьев.

Когда на побеге из боковых почек появляется несколько новых побегов, образуется система побегов.

Внешнее строение почки



Внутреннее строение почки

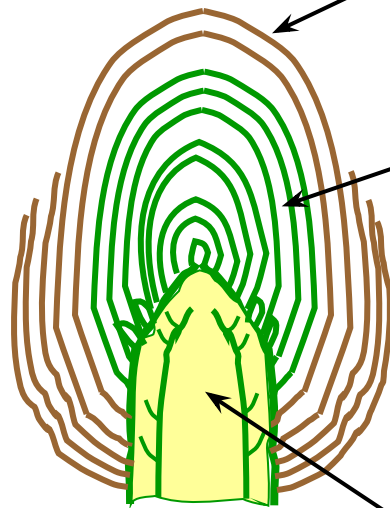
Вегетативная почка – зачаток вегетативного побега.

(Пример: дуб).

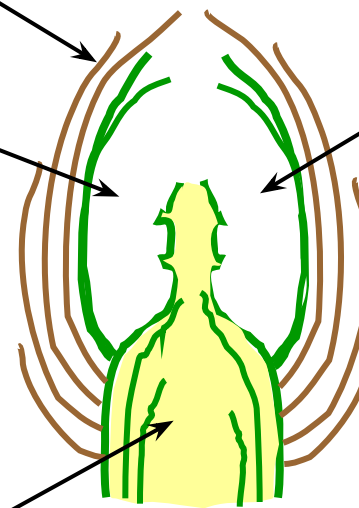
Цветочная почка – зачаток репродуктивного побега.

(Пример: бузина, сирень, ива).

Почечные чешуи



**Зачаточные
зеленые
листья**



**зачатки
цветков**

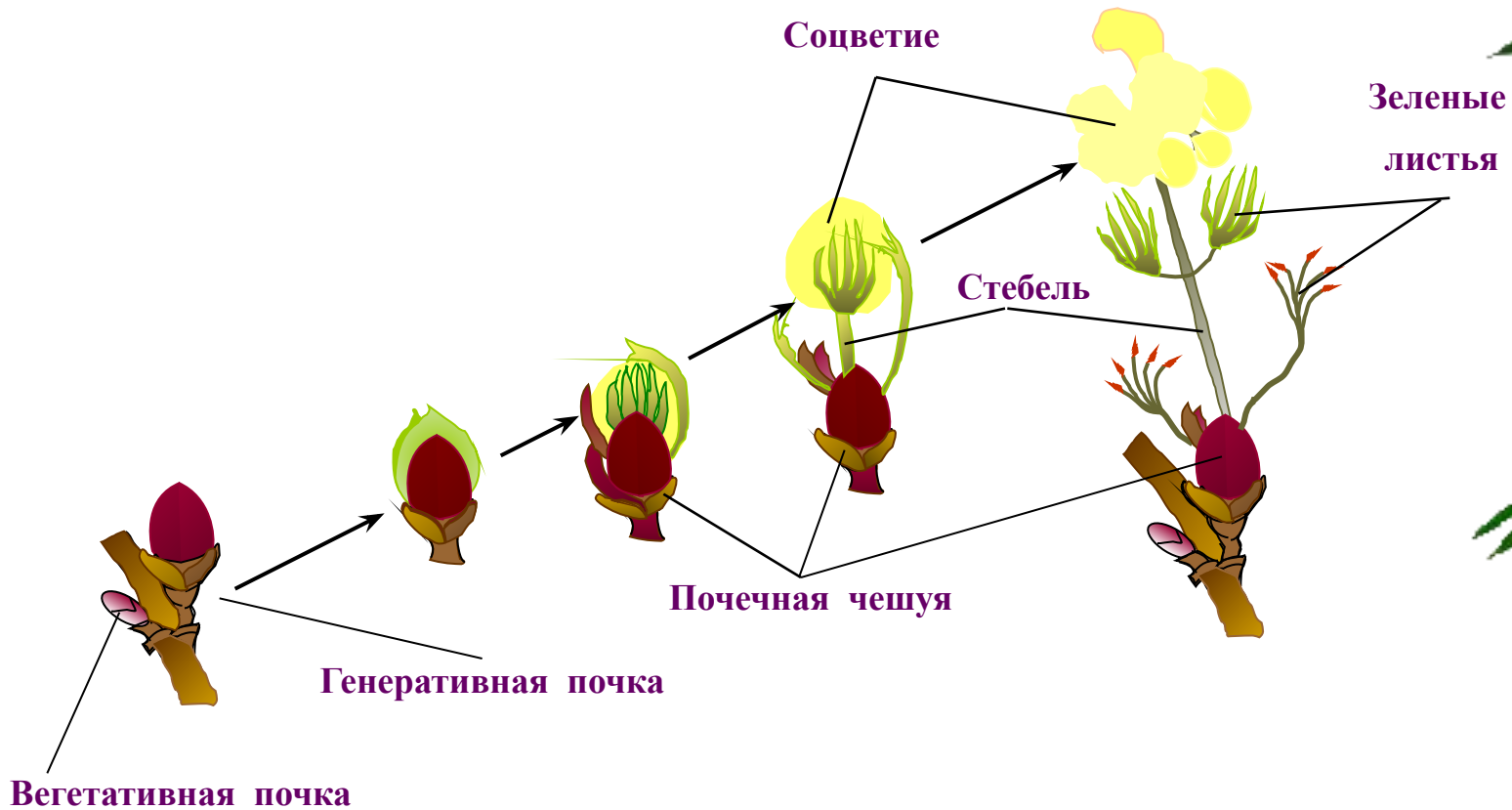
**зачаточный
стебель**

**Внутреннее строение
вегетативной почки**

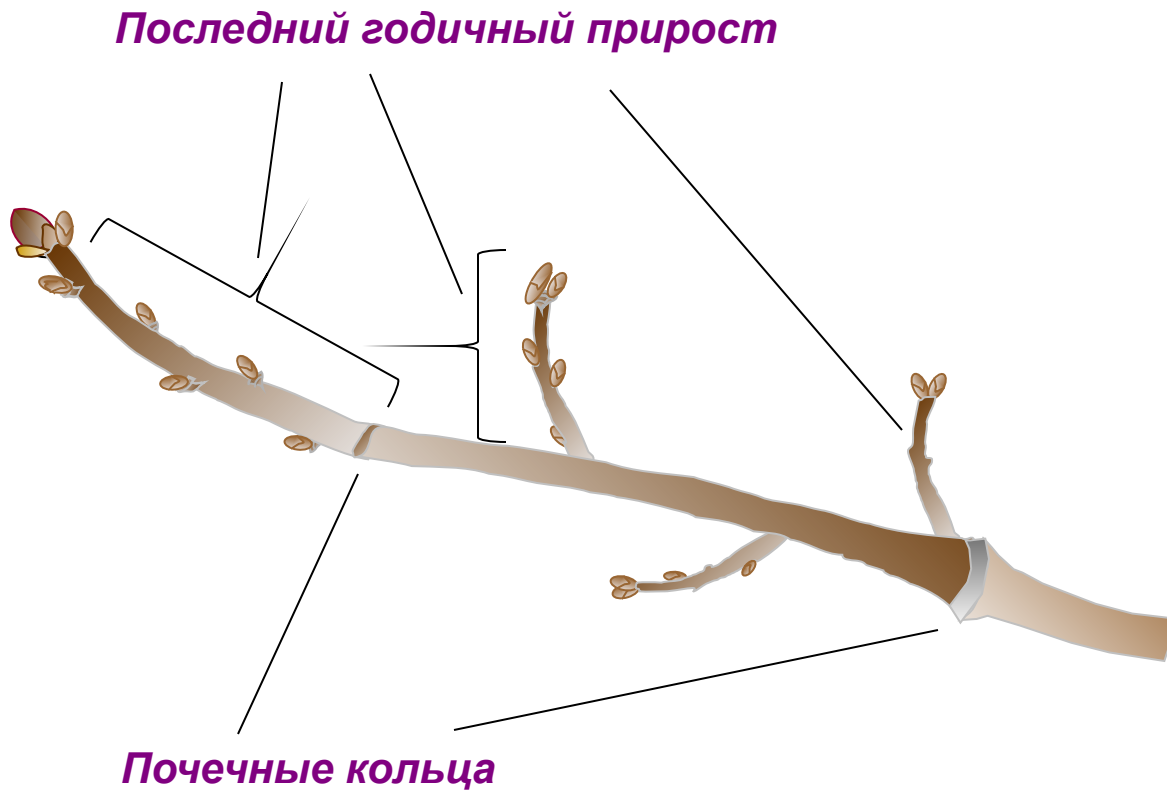
**Внутреннее строение
цветочной почки**



Развертывание побега из почки



Почечные кольца и годовичные приросты



Разнообразие почек



Спящие почки