

# Урок по биологии «Шляпочные грибы» 6 класс

Модульная технология

Автор Бабинова О.В.  
учитель биологии сш № 16  
г. Асбеста

# УЭ-1

- Цель: определение уровня знаний о строении и жизнедеятельности грибов

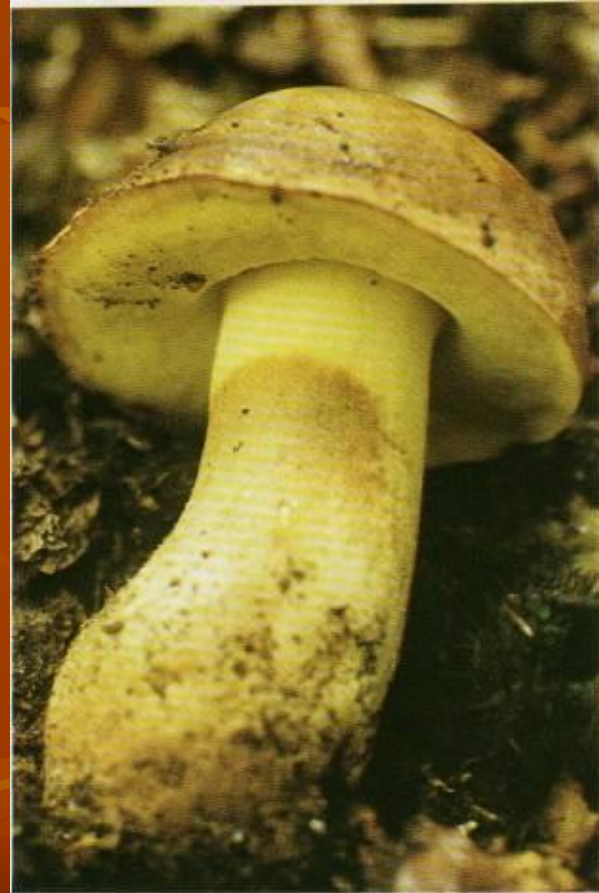
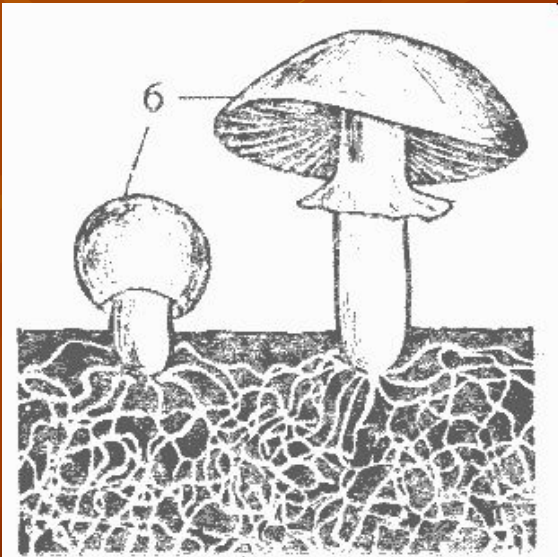


# Лист самоконтроля № 1

- Ответы на задание - допишите предложения:
- 1. хитин - 1балл
- 2. органическими веществами, всасывания – 2 балла
- 3. органическими веществами мёртвых организмов, органическими веществами живых организмов – 2 б
- За каждый правильный ответ по 1 баллу.
- Количество набранных баллов поставьте себе в тетрадь

# УЭ-2

- Цель: Изучить особенности строения тел шляпочных грибов



# Грибы

- Т---чатые



- П-----чатые



# Лист самоконтроля № 2

- Ответы на задание
  - Установите соответствие:
  - А. - 2, 3, 7.
  - Б. – 1, 4, 5, 6, 8.
- 
- За каждый правильный ответ по 1 баллу.
  - Количество набранных баллов поставьте себе в тетрадь.

# УЭ-3

- Цель: Изучить образование спор у грибов, выявить особенности размножения



# Лист самоконтроля № 3

- Ответы на задание
  - Последовательность этапов:
  - В – Е – А – Г – Б – Д .
- 
- За каждый правильный ответ по 1 баллу.
  - Количество набранных баллов поставьте себе в тетрадь.



# УЭ-4

- Цель: Познакомиться с понятиями симбиоз, микориза (грибокорень)



# Лист самоконтроля № 4

- Ответы на Тест:
- 1-Б
- 2-А
- 3-В
- 4-Б
- 5-В
- За каждый правильный ответ по 1 баллу.
- Количество набранных баллов поставьте себе в тетрадь.

# УЭ-5

- Цель: Научиться распознавать съедобные и ядовитые грибы



# Бледная поганка



- Есть старуха вредная,
- На ней шляпа бледная,
- И нога в ботинке,
- На чулке пестринки.
- Кто к ней прикоснётся,
- Тот не проснётся.

???



# Ложный шампиньон



- Шампиньон имеет опасное сходство с бледной поганкой, а также с **ЛОЖНЫМ ШАМПИНЬОНОМ**, для которого характерно пожелтение мякоти на срезе и запах карболки.

# Мухомор красный (*Amanita muscaria* (Fr.) Hooker)



Ядовитый.

Шляпка до 20 см в диаметре, ярко-красная, оранжево-красная, поверхность усеяна белыми или слабо-желтыми многочисленными бородавками.

Ножка до 20 см длины, 2,5- 3,5 см диаметром, у основания клубневидная, с белым или желтоватым кольцом.

Основание ножки покрыто белыми бородавками в несколько рядов.

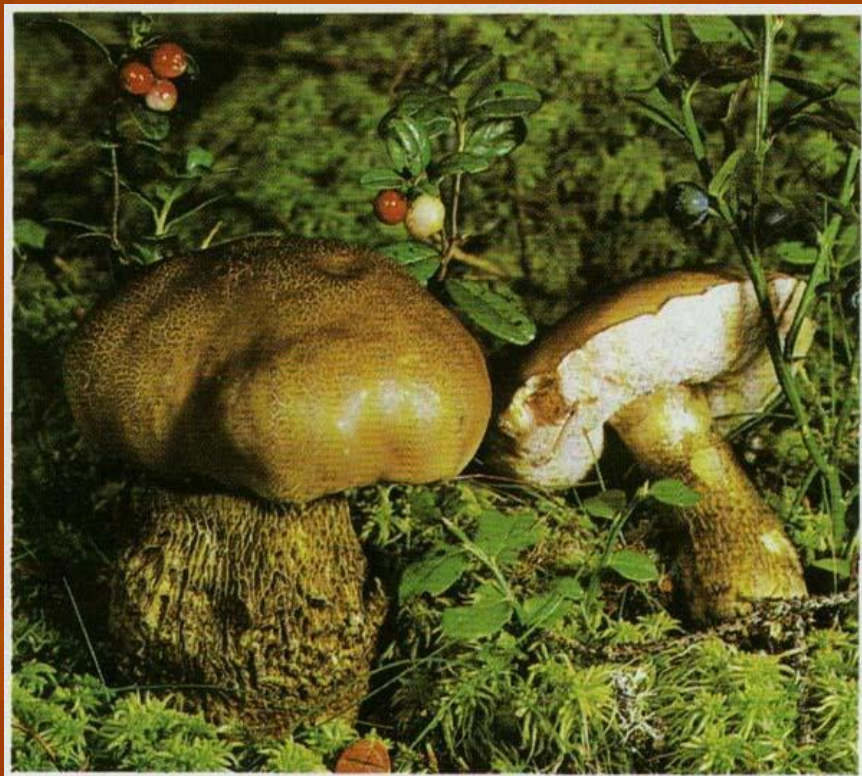
Симптомы отравления проявляются через 20 мин и до 2 ч после приема пищи.

???





# Желчный гриб



- Шляпка у него диаметром до 12 см, сначала полу шаровидная, потом подушковидная, буроватая или коричневатая, с серым или желтым оттенком. Трубчатый слой с мелкими порами, бледно - или грязно-розовый. Ножка длиной до 10 см, толщиной до 4 см клубневидная, с ростом гриба становится цилиндрической, одного цвета со шляпкой, но светлее, с сетчатым темным рисунком. Мякоть крепкая, белая, горькая.
- **Гриб несъедобен.** Желчный гриб, особенно молодой, похож на белый, но отличить желчный гриб легко по темному сетчатому рисунку на ножке, розоватому трубчатому слою внизу шляпки и горькой мякоти.

???



# Ложные лисички



- Растут по соседству с настоящими лисичками, но их легко отличить по форме и окраске шляпки - округло-воронковидной, с ровными краями, от красновато-оранжевой до медно-красной. Пластинки у нее ярко-красные. Мякоть твердая, деревянистая.

# Лисички настоящие



- Шляпка диаметром до 10 см, выпуклая потом вдавленная, иногда воронковидная, с волнистым краем, гладкая.
- Пластинки толстоватые, похожие на складки, низ бегают далеко по ножке. Ножка длиной до 6 см, толщиной до 1,5 см, внизу тоньше, вверху переходит в шляпку.
- Мякоть плотная, желто-белая, с приятным запахом, почти никогда не червивая. Весь гриб яично-желтого цвета.

# Ложноопенок серо-желтый (*Hyrpholoma fasciculare* (Fr.) Kumm.)

Ядовитый.

Шляпка 2—7 см в диаметре.

Мякоть очень горькая,  
с неприятным запахом.

Ножка до 10 см длины,  
0,3- 0,5 см диаметром.

Гриб ядовит.

При употреблении в пищу  
через 1—6 ч появляются  
тошнота, рвота, потливость,  
человек теряет сознание.



???



# Лист самоконтроля № 5

- Ядовитые грибы, их признаки:
- 1.бледная поганка - нижняя сторона шляпки зеленовато-бледная;
- 2.мухомор – шляпка ярко- красная с белыми пятнами, на ножке “воротничок”.
- 3.желчный гриб – верхняя часть его пенька покрыта рисунком - сеткой, а мякоть на изломе краснеет.
- 4.ложные лисички – шляпки ровные красновато-оранжевые, на изломе выделяется белый сок
- 5.ложные опята – на пеньке нет плёнки и пластинки под шляпкой зеленоватые.
- За каждый правильный ответ по 1 баллу.
- Количество набранных баллов поставьте себе в тетрадь.

# Первая помощь при отравлении грибами

- Необходимо немедленно вызвать врача;  
До прихода врача больному проводят промывание желудка;  
Пострадавшему нужно дать активированный уголь, уложить в постель и поить водой или крепким чаем;
- Для уточнения диагноза нужно сохранить все несъеденные грибы.



# УЭ-6

- Цель: Подведение итогов урока



# Назовите грибы



Это...



# Сморчок



# Строчок



# Трюфель



Спасибо за работу!

