

# Семейство Злаковые

Автор презентации: Архипова  
Т.С.  
Учитель ГБОУ СОШ №113

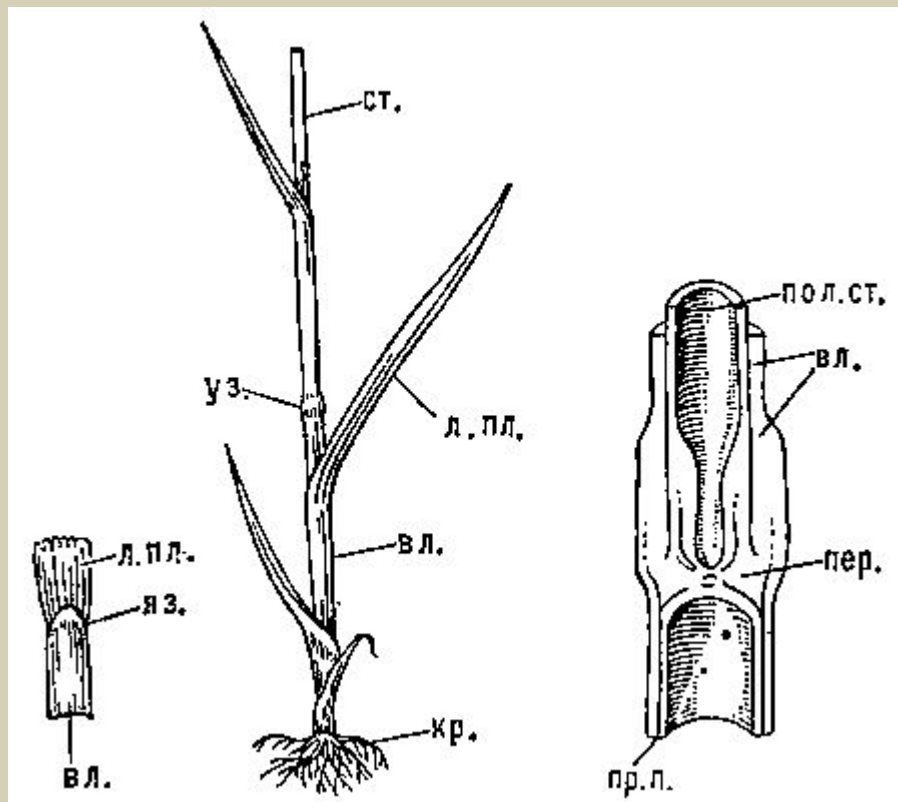
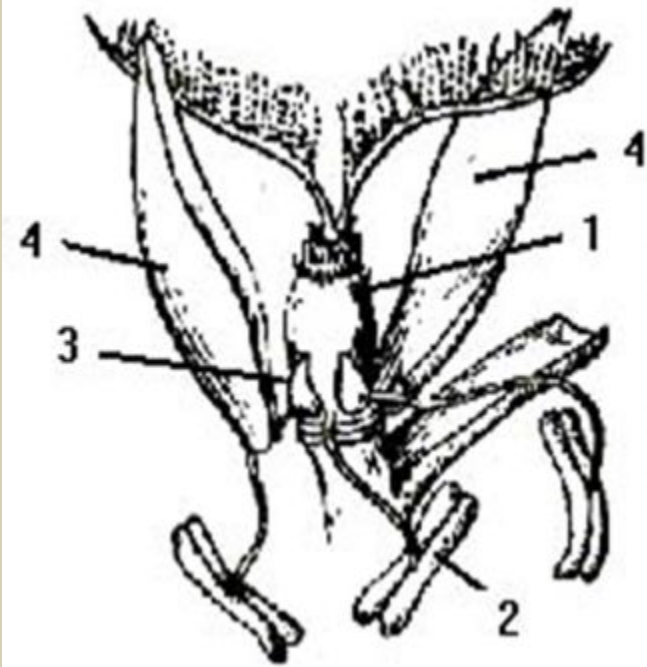


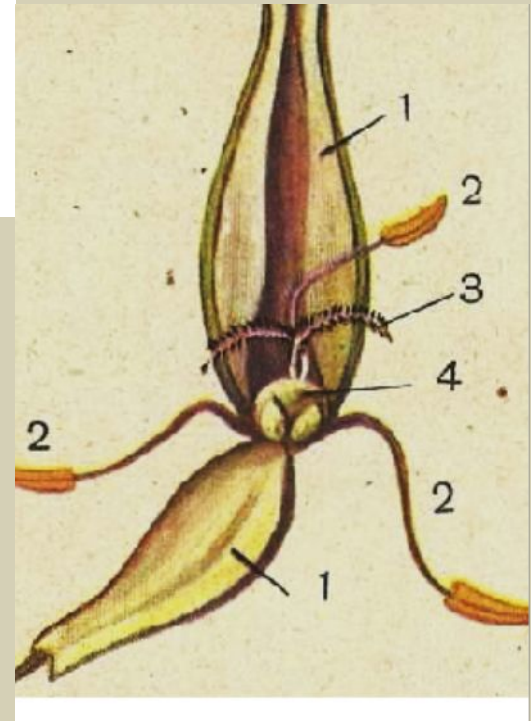
Рис. 1. Схема нижней части побега злака: уз. — узел; ст. — стебель (соломина); л. пл. — листовая пластинка; вл. — влагалище; яз. — язычок; кр. — корни.

Рис. 2 (справа). Схематический разрез узла злака: пол. ст. — полость стебля (соломины); вл. — листовое влагалище; пер. — перегородка узла; пр. п. — проводящие пучки.



Строение цветка злака:  
 1 - пестик, 2 - тычинки,  
 3 - цветковые пленки  
 (лодикулы),  
 4 - цветковые чешуи

Рассмотрите верхний рисунок. Найдите названия всех частей цветка злака. Определите, какими номерами они обозначены на нижнем рисунке. Выпишите номера и рядом напишите название. Зарисуйте нижний рисунок.



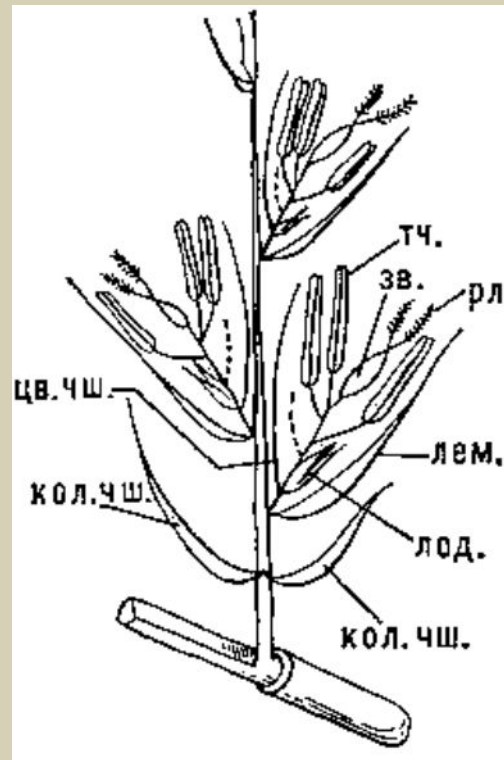


Рис. 5. Схема трёхцветкового колоска злака с недоразвитым четвёртым цветком: кол. чш. — колосковые чешуи; лем. — лемма; лод. — лодикулы; в. цв. чш. — верхняя цветковая чешуя; тч. — тычинки; зв. — завязь; рл. — рыльца.



Овес.

Соцветие  
метелка



рис



ЛИСОХВОС

Соцветие  
султан



ячмен  
ь

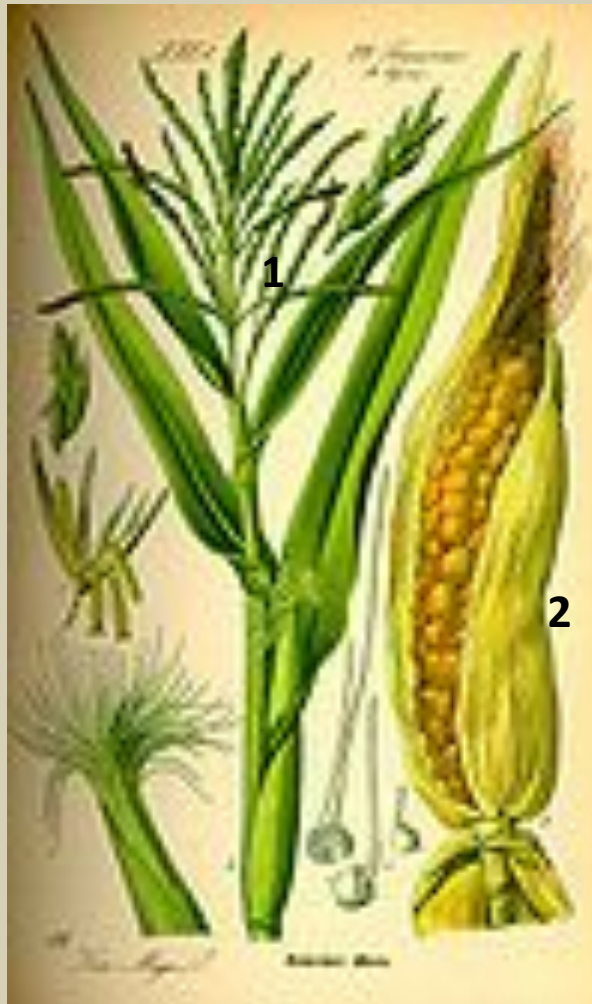


пшениц

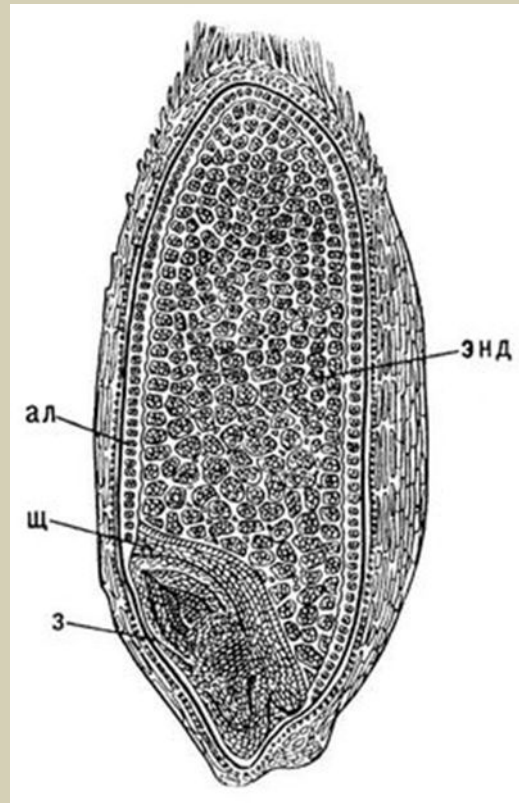
Соцветие сложный  
колос



рож  
ь



**Соцветия кукурузы : 1- метелка; 2- початок**



Схематический продольный разрез плода (зерновки) пшеницы: з — зародыш; щ — щиток; ал — алейроновый слой; энд — эндосперм.

Родиной культуры сахарного тростника считают Индию

При рациональном использовании сахарный тростник практически не дает отходов. Сахар-рафинад, сахар-сырец, сахар нецентрифугированный, сок сахарного тростника, патока и продукты, приготовленные на сахаре, ром и прохладительные напитки — все это находит широкий спрос на рынке.







Почти все бамбуковые достигают огромных размеров (например, *Dendrocalamus brandisii* может вырасти до 38 м, при этом окружность стебля достигает 80 см, то есть около 25 см в диаметре)

Для бамбуковых характерна большая скорость роста, рекордная скорость зафиксирована у мадаке (*Phyllostachys bambusoides*), за сутки выросшего на 120 см

<http://dic.academic.ru/dic.nsf/bse/88892/Злаки>

<http://www.leksad.ru/sh53-ukuruza-obyknovennaya-mais.htm>

<http://img04.avito.ru/images/big/61249471.jpg>

[http://img0.liveinternet.ru/images/attach/c/0/42/586/42586528\\_1239822312\\_bamboo.jpg](http://img0.liveinternet.ru/images/attach/c/0/42/586/42586528_1239822312_bamboo.jpg)

<http://www.lechebnye-travy.ru/images/paslen-cherny.jpg>

<http://images.google.ru/imgres?>

[http://green-portal.ru/custom-content/uploads/padus\\_avium\\_illustration.jpg](http://green-portal.ru/custom-content/uploads/padus_avium_illustration.jpg)

[images.yandex.ru/yandsearch?](http://images.yandex.ru/yandsearch?)

<http://www.ecosystema.ru/07referats/cultrast/030.htm>

<http://im2-tub-ru.yandex.net/i?id=424092015-60-72>

[http://www.cvetopedia.ru/img/rp/lilium\\_martagon.jpg](http://www.cvetopedia.ru/img/rp/lilium_martagon.jpg)

<http://im7-tub-ru.yandex.net/i?id=409693520-47-72>

<http://im0-tub-ru.yandex.net/i?id=444836437-54-72>

[http://de.academic.ru/pictures/dewiki/73/Illustration\\_Zea\\_mays0.jpg](http://de.academic.ru/pictures/dewiki/73/Illustration_Zea_mays0.jpg)

<http://im4-tub-ru.yandex.net/i?id=176907284-33-72>