

A large shark, likely a Great White, is shown swimming in clear blue water. The shark is positioned diagonally across the frame, moving from the upper left towards the lower right. Its body is a light greyish-blue, and its fins are visible. The background is a uniform, deep blue color.

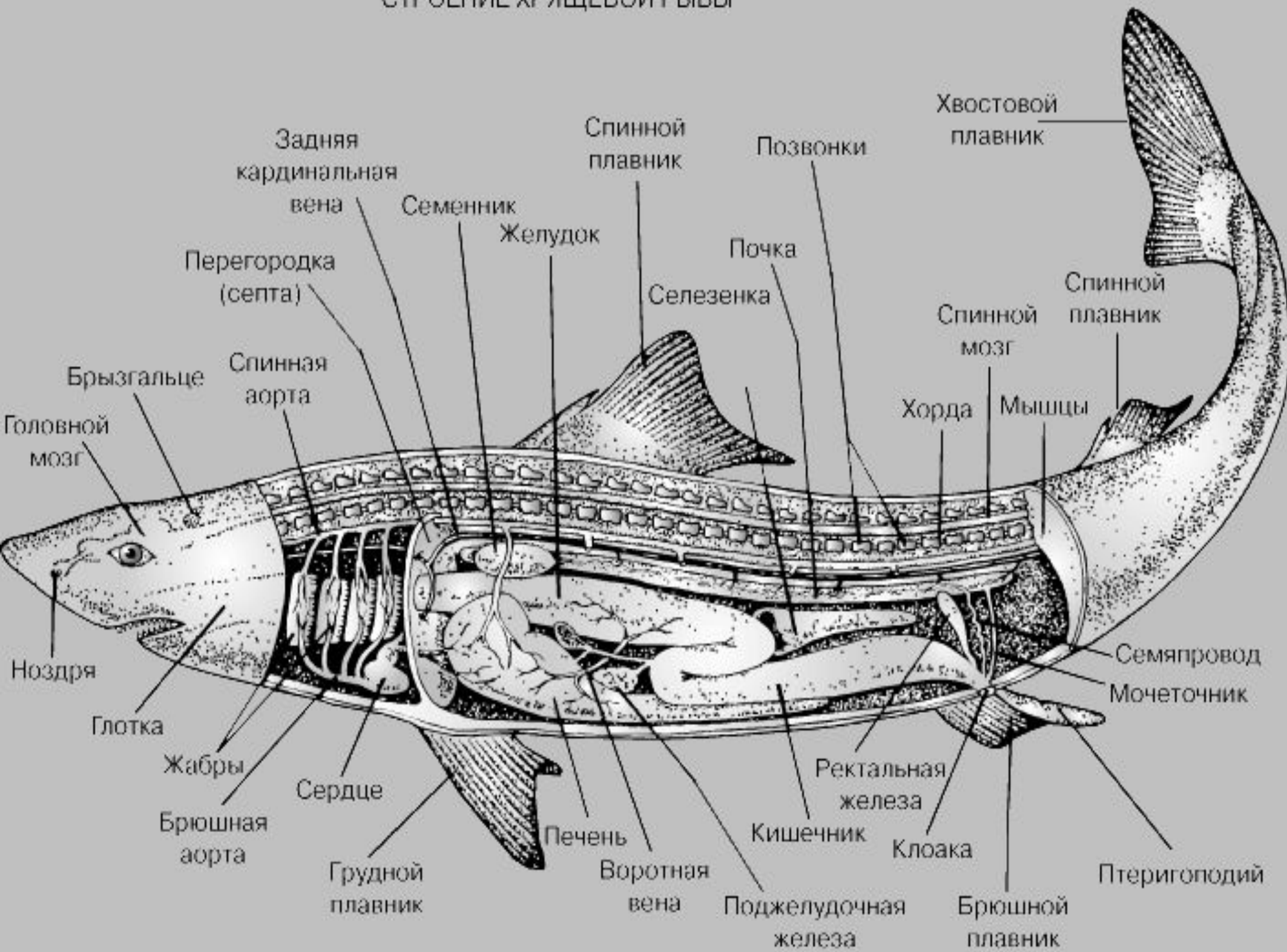
Хрящевые рыбы

Презентация

У хрящевых рыб скелет состоит из хрящей, которые однако вследствие отложения минералов могут становиться довольно твёрдыми. Хрящевые рыбы не являются, как раньше предполагалось, группой доисторических животных, у которых не состоялось развитие костного скелета. В настоящее время известно, что предки хрящевых рыб имели скелет из костей, но со временем он снова превратился в хрящевый.



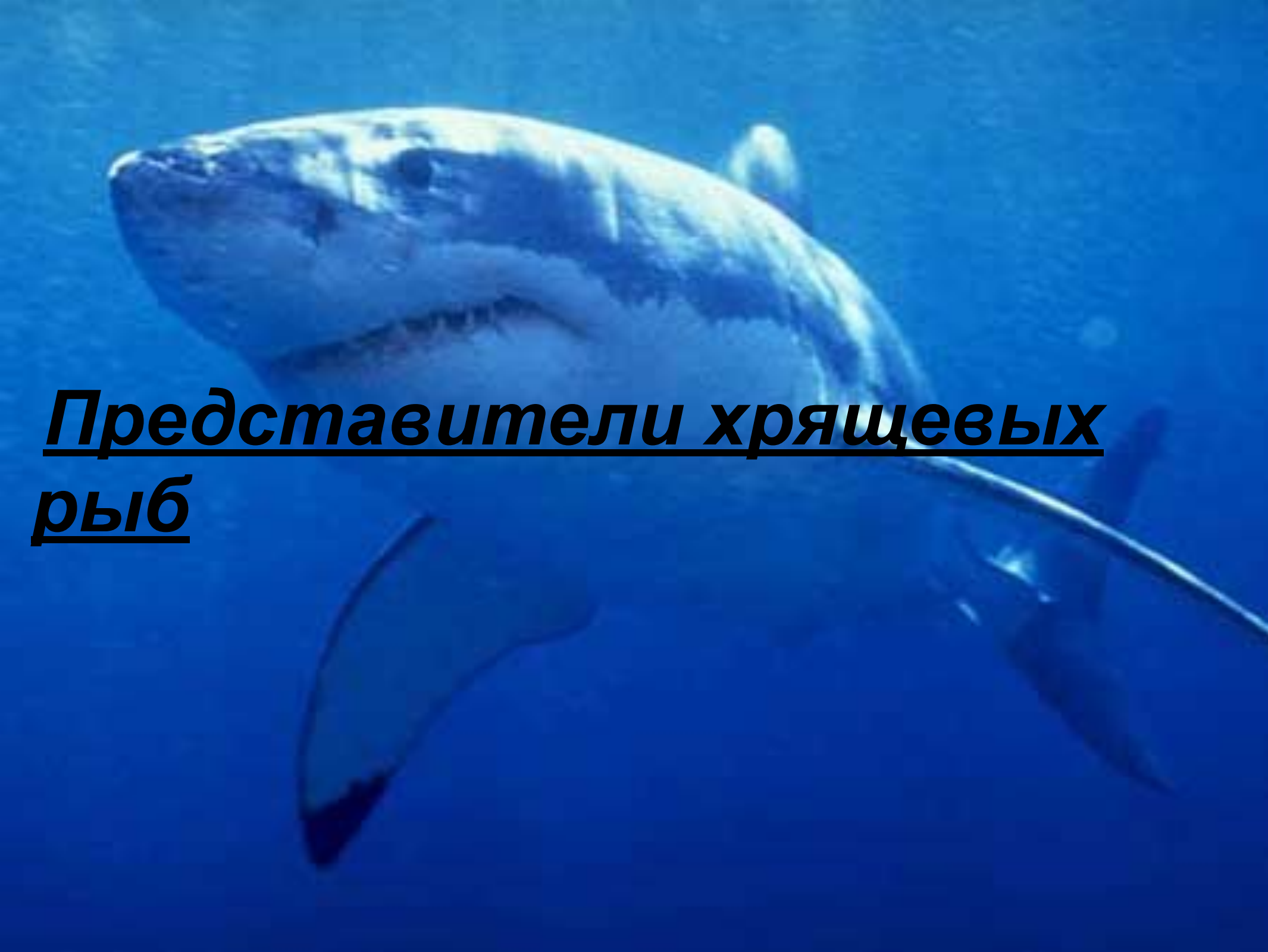
СТРОЕНИЕ ХРЯЩЕВОЙ РЫБЫ



Особенности анатомии

У хрящевых рыб, в отличие от костных нет плавательного пузыря. А это значит, что хрящевая рыба должна находиться в постоянном движении.

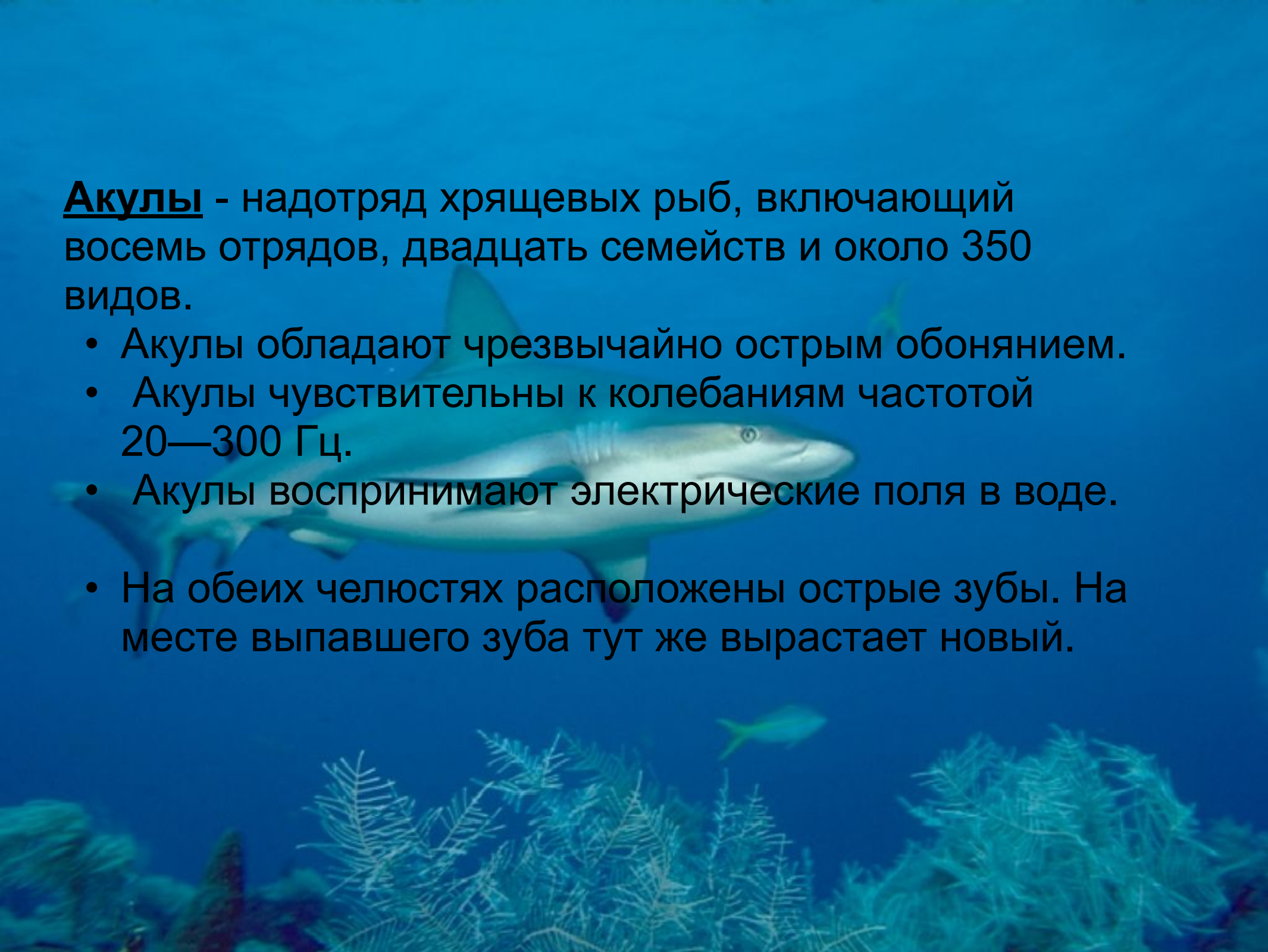


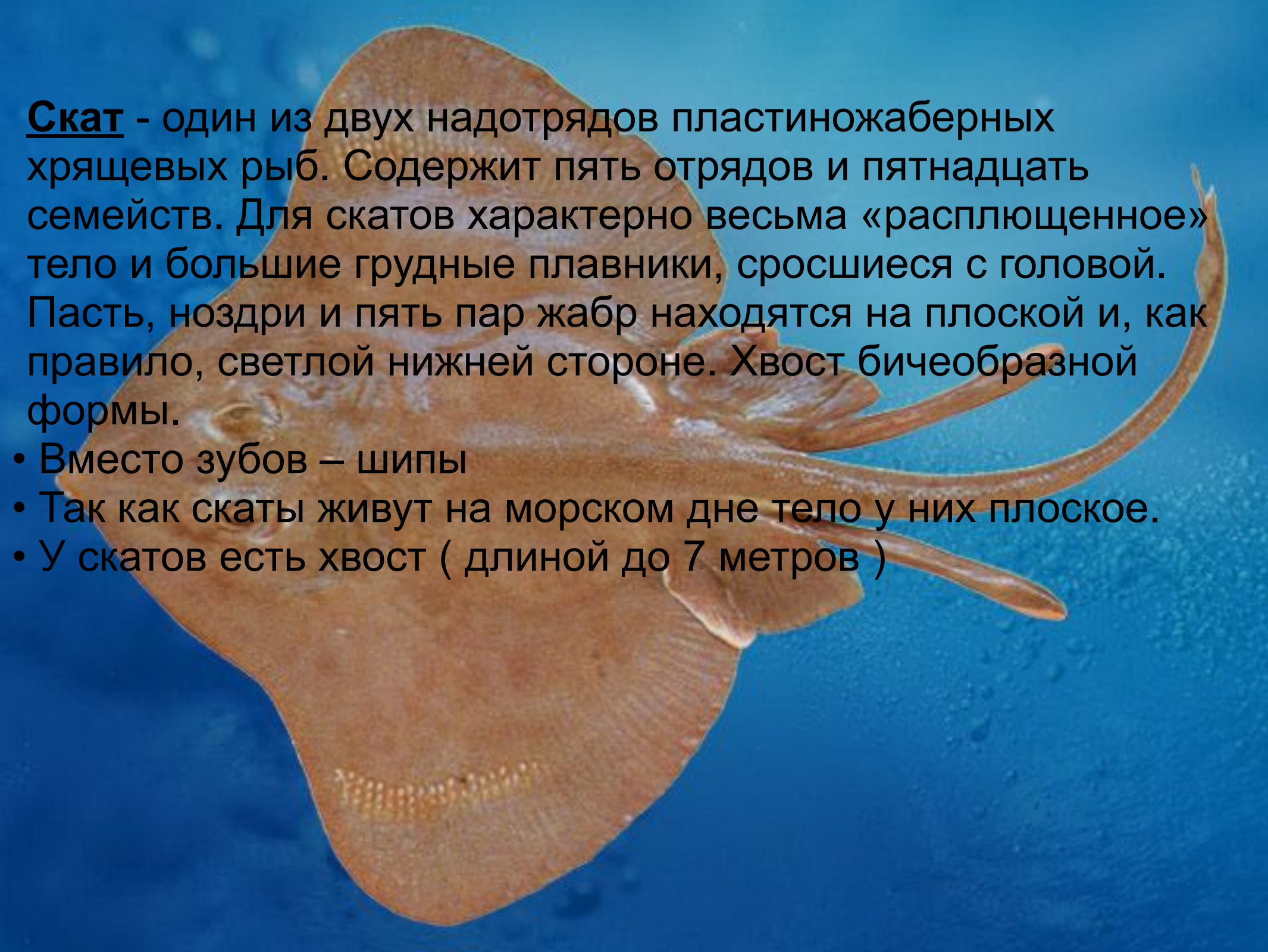


Представители хрящевых
рыб

Акулы - надотряд хрящевых рыб, включающий восемь отрядов, двадцать семейств и около 350 видов.

- Акулы обладают чрезвычайно острым обонянием.
- Акулы чувствительны к колебаниям частотой 20—300 Гц.
- Акулы воспринимают электрические поля в воде.
- На обеих челюстях расположены острые зубы. На месте выпавшего зуба тут же вырастает новый.





Скат - один из двух надотрядов пластиножаберных хрящевых рыб. Содержит пять отрядов и пятнадцать семейств. Для скатов характерно весьма «расплющенное» тело и большие грудные плавники, сросшиеся с головой. Пасть, ноздри и пять пар жабр находятся на плоской и, как правило, светлой нижней стороне. Хвост бичеобразной формы.

- Вместо зубов – шипы
- Так как скаты живут на морском дне тело у них плоское.
- У скатов есть хвост (длиной до 7 метров)



Химерообразные - отряд хрящевых рыб. Относятся к надотряду Цельноголовых. Группа насчитывает около 50 современных видов. Большинство представителей обитает на глубине более 500 метров.

A large shark is swimming in clear blue water, viewed from a side profile. The shark's body is light-colored with some darker spots, and its fins are visible. The background is a solid, deep blue color.

Конец презентации
на тему Хрящевые
рыбы