



Человеческие расы

Автор
Долгорукова С.В.,
учитель биологии и географии
высшей категории
МОУ гимназия №2 г.Екатеринбурга

Цели урока и задачи урока:

- формирование знаний о биологических особенностях человеческих рас, анализ причин их возникновения;
- формирование понятия о единстве происхождения и биологической равноценности человеческих рас;
- выработка у учащихся правильного подхода к оценке расизма, нацизма, социального дарвинизма и т.п.

- **РАСА** - *от итальянского Razza - род, порода, племя*
- Человеческие расы складывались в течение сотен тысяч лет.
- Современное человечество представлено единым биологическим видом *Homo sapiens*.
- Он состоит из 3(5) крупных рас, каждая из которых делится на несколько малых

Вид Человек разумный (*Homo sapiens*)



Европеоидная
(евразийская)



Монголоидная
(азиатско-американская)



Австрало-негроидная
(экваториальная)



Европеоидная



Монголоидная



Американская



Австралоидная



Негроидная

Европеоидная раса



Назовите характерные морфологические признаки данной расы, попытайтесь объяснить причины их возникновения.

Европеоидная раса

- Северные формы

- Атланти-балтийская
- Беломорско-балтийская

дало-фальская



брюнн

- Переходные (промежуточные) формы

- Альпийская
- Среднеевропейская
- Восточноевропейская



альпийская

Европеоидная раса

- Южные формы

- Средиземноморская
- Индо-афганская
- Балкано-кавказская
- Переднеазиатская (арменоидная)
- Памиро-ферганская

Северо-индийская



бискайская



Арменоидная

Монголоидная раса



Назовите характерные морфологические признаки данной расы, попытайтесь объяснить причины их возникновения.

Монголоидная раса

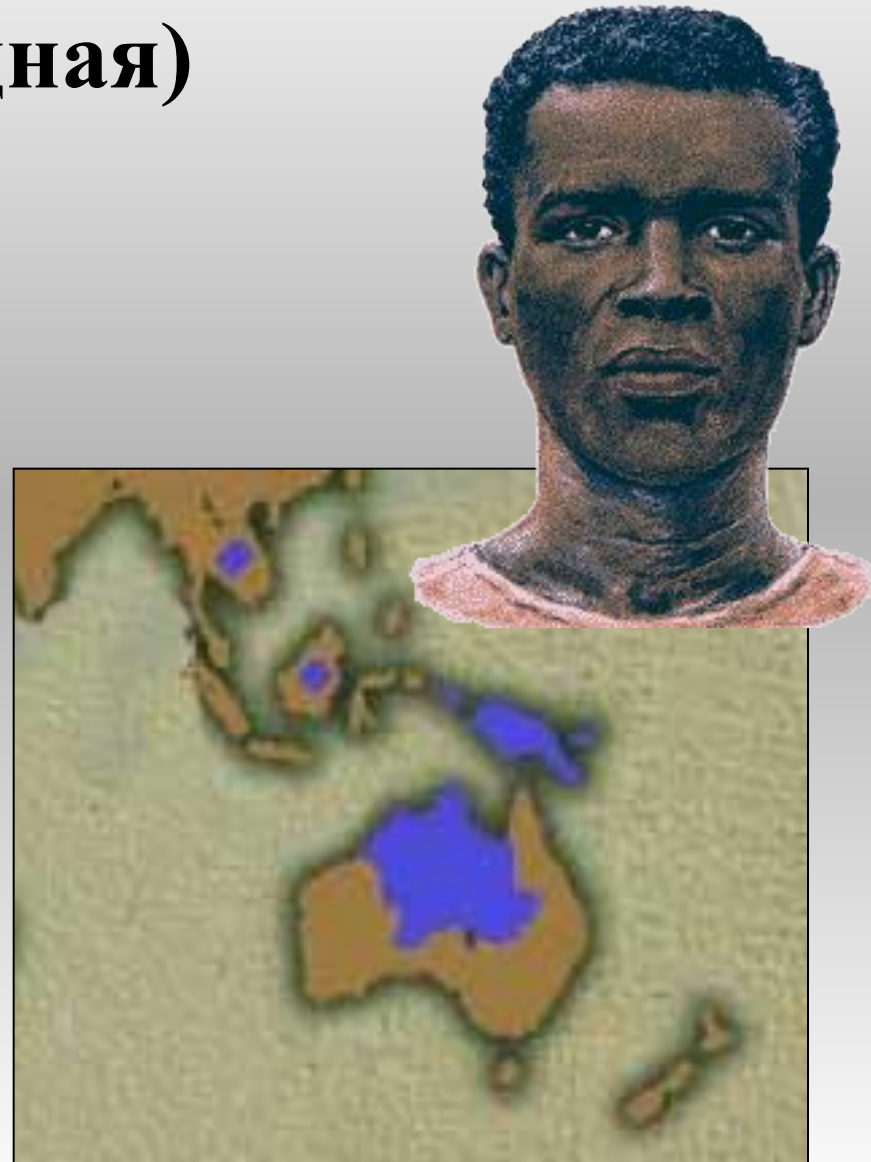
- **Азиатская ветвь монголоидных рас**
 - Континентальные монголоиды
 - Североазиатская
 - Центральноазиатская
 - Арктическая раса
 - Тихоокеанские монголоиды
- **Американские расы**



Экваториальная раса (Две ветви: австралоидная и негроидная)



Назовите характерные морфологические признаки данной расы, попытайтесь объяснить причины их возникновения.



Австралоидные (океанические) расы

- Веддоиды
- Австралийцы
- Аины
- Папуасы и меланезийцы
- Негритосы



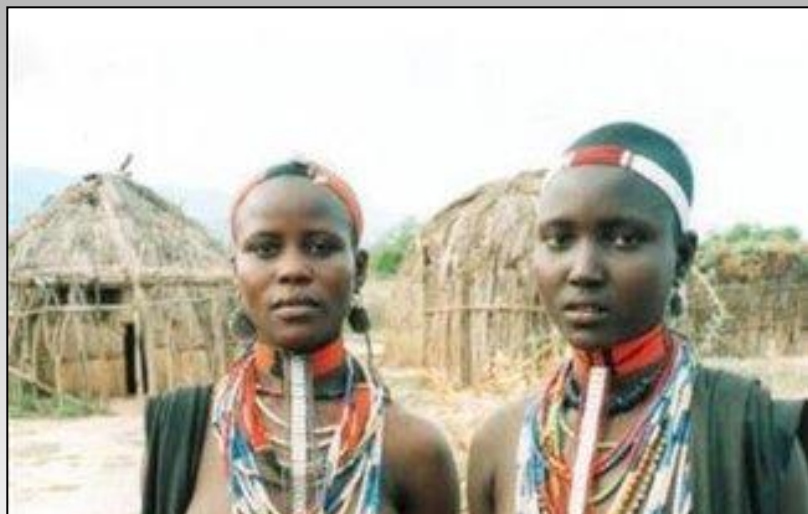
Папуасы



Австралийцы

Негроидные (африканские) расы

- Негры
- Негриллы (пигмеи)
- Бушмены и готтентоты



Пигмеи



Негры

Самостоятельная работа

1. Класс делится на 3 группы, каждая группа изучает одну из трех рас.
2. Используя текст учебника и итоги беседы, заполнить таблицу
3. Заслушиваются представители каждой группы, дополняются данные в таблице.



Сахаптины

Характеристика больших человеческих рас

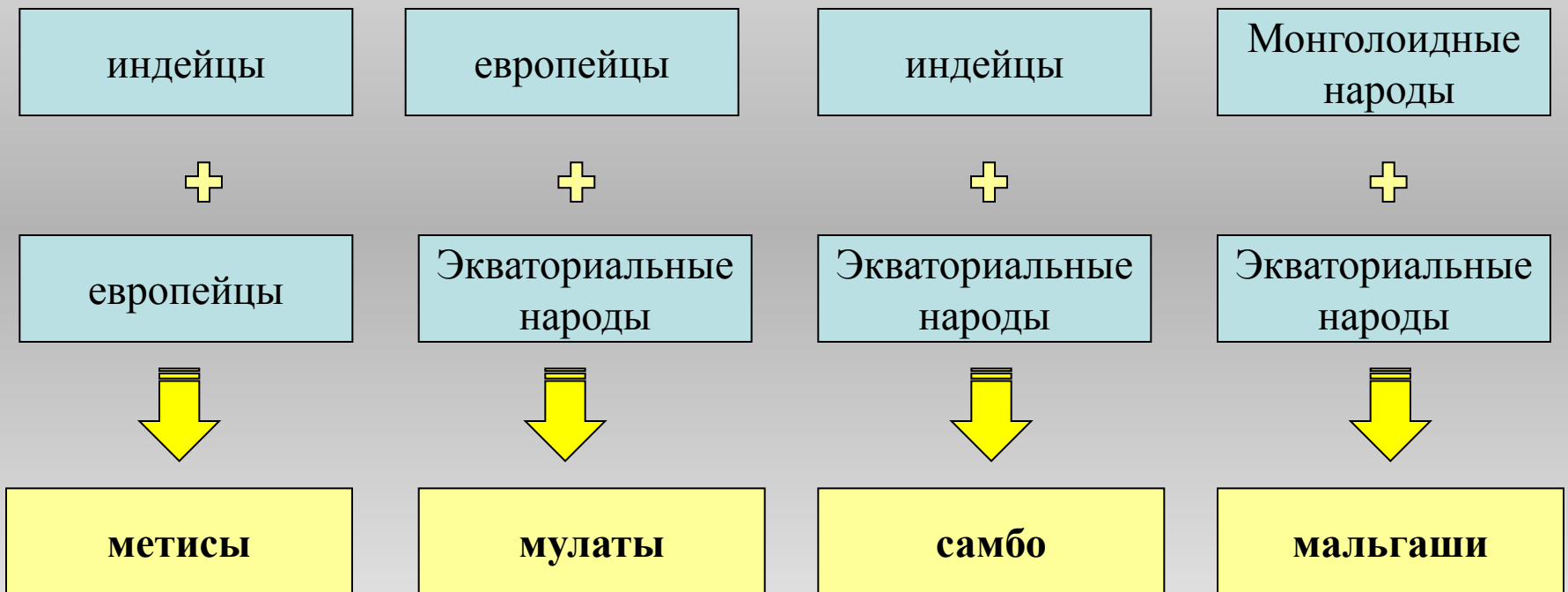
Характерные особенности	Расы			Причины различий
	<i>экваториальная</i>	<i>европеоидная</i>	<i>монголоидная</i>	
Цвет кожи				
Цвет и форма волос				
Форма носа				
Разрез глаз				
Ареал обитания				

Вывод:

- **Человеческая раса** - исторически сложившаяся группа людей, характеризующаяся общностью наследственных физических особенностей: цвет кожи, глаз и волос, разрез глаз, строение век, очертания ГОЛОВЫ И Т.П.

Смешанные расы

- Самыми известными являются метисы, мулаты, самбо и мальгаши.



- Все смешанные расы являются переходными от одной основной расы к другой.

- Например к лапландско-уральской группе относятся лопари, или саамы, с их желтоватой кожей, но мягкими темными волосами. Они связывают между собой европеоидную и монголоидную расы .

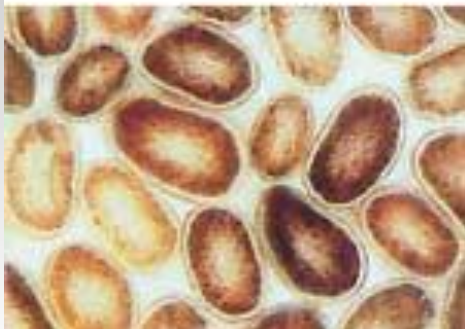
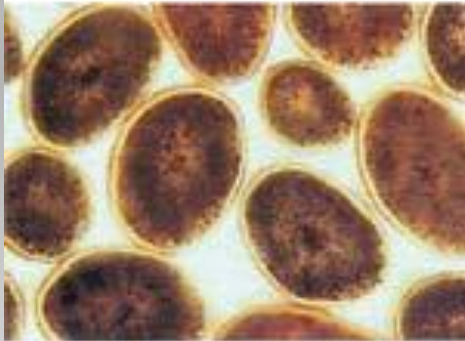




- **Расизм** - теория, приписывающая превосходство или неполноценность отдельным расовым либо этническим группам, обосновывающая право одних людей господствовать над другими или отвергать их.

Сообщение о формах расизма

Это интересно...



- Срезы волос негроидной, монголоидной и европеоидной рас.
- Кроме формы в сечении волосы различаются распределением пигментов.
- В противоположность волосам обитателей Африки и Азии поверхностный слой волос европейцев полностью свободен от пигмента.

«Наука и жизнь»

Домашнее задание

- § 48
- Рассмотрев карту народов России в атласе по географии (8-9 класс), объяснить представители каких рас живут на Урале

Использованные источники

- http://www.glossary.ru/cgi-bin/gl_sch2.cgi?RXlruiLlxqol!wgx: - Глоссарий
- Журнал «Наука и жизнь»
<http://nauka.relis.ru/21/0502/21502040.htm>
- Петросова Р.А., Пилипенко Н.Н., Теремов А.В. Дидактический материал по общей биологии.-М.: «РАУБ-Цитадель». Мн:ООО «Белфарпост, 1997.
- <http://anonym.to/?http://www.vokrugsveta.ru>
- <http://ru.wikipedia.org/> - Википедия
- <http://edukids.narod.ru/zemlia/gl9/2.htm> - электронная энциклопедия для школьников
- <http://weiss-schwarz.narod.ru/Japan-1.html>
- Физическая антропология европеоидной расы.
<http://anthropology.110mb.com/hallstattnordid.html> -