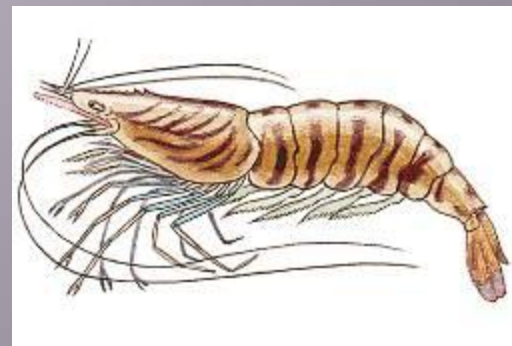
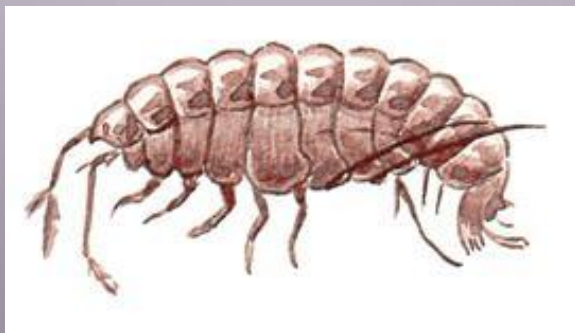


ТИП ЧЛЕНИСТОНОГИЕ. КЛАСС РАКООБРАЗНЫЕ

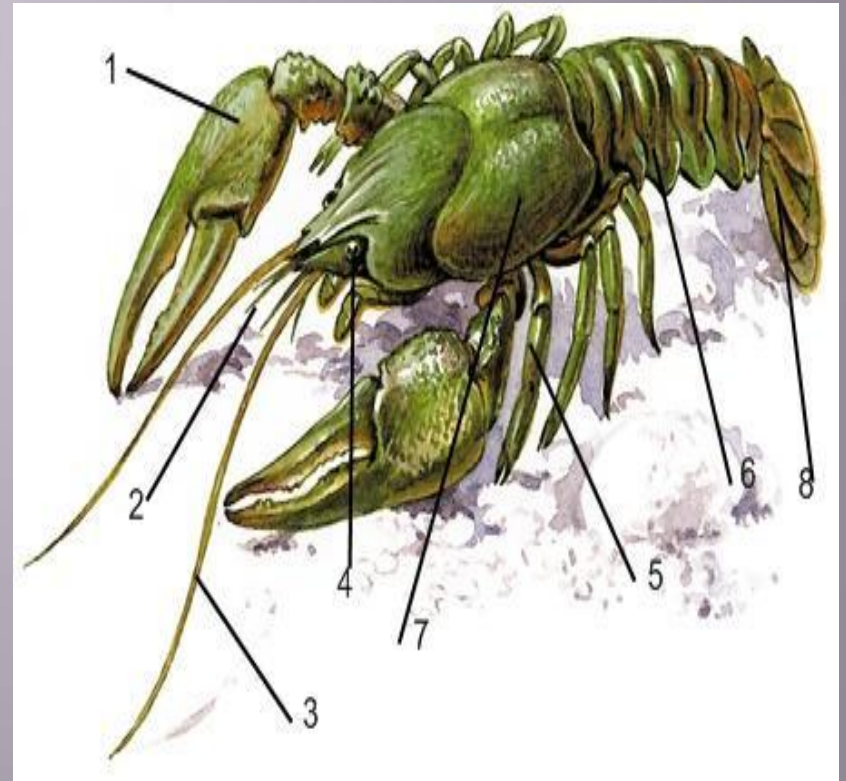
Быковская Наталья Владимировна, учитель биологии
МОУ «Средняя общеобразовательная школа № 1
с углубленным изучением отдельных предметов»
г. Надыма

Примеры представителей:



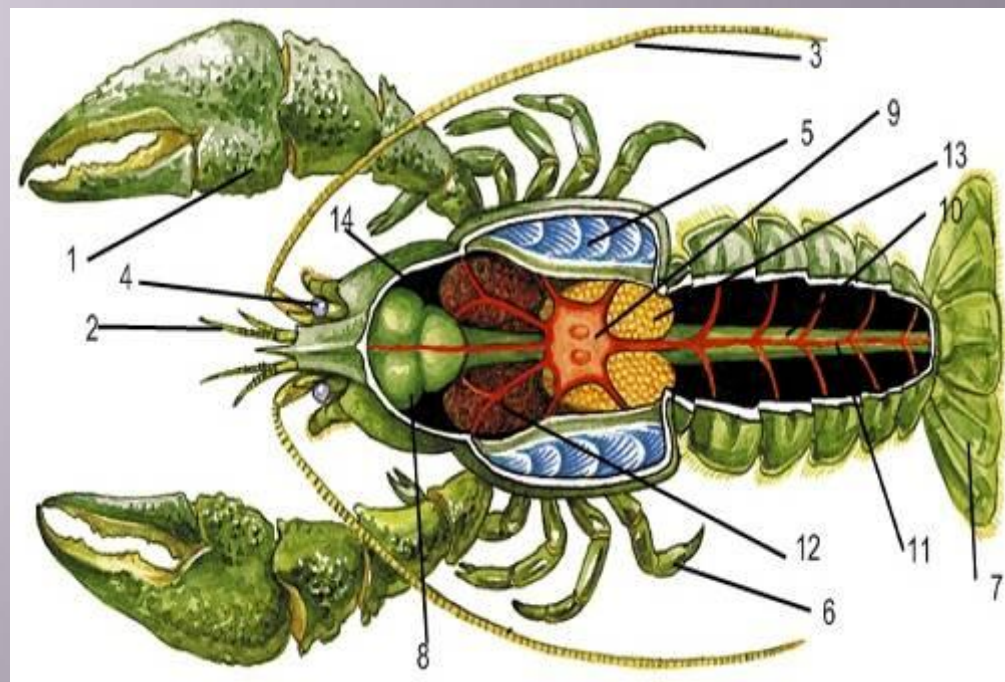
Характеристика Ракообразных

1. Клешня
2. Антеннулы (органы обоняния)
3. Антенны (органы осязания)
4. Глаза (сложные – фасеточные) на стебельках
5. Ходильные конечности (5 пар)
6. Брюшные членики
7. Головогрудь
8. Хвостовой членик (плавник)



Характеристика класса Ракообразные

1. Клешня
2. Антеннулы
3. Антенны
4. Глаза на стебельках
5. Жабры
6. Ходильные конечности
7. Хвостовой плавник
8. Желудок
9. Сердце
10. Кишечник
11. Спинной сосуд
12. Печень
13. Семенники
14. Зелёные железы



Характеристика класса.

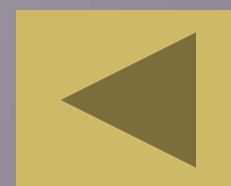
- ▣ Морские и речные обитатели, некоторые живут на суше (мокрицы).
- ▣ Тело покрыто хитином (панцирем).
- ▣ Хорошо развиты органы чувств: осязание, обоняния, равновесия, слуха, зрения.
- ▣ Глаза сложные. Зрение мозаичное (фасеточное).
- ▣ Дыхание диффузное (через покровы тела) или жабрами.
- ▣ Кровеносная система незамкнутая.
- ▣ По способу питания: хищники, трупоеды, паразиты.
- ▣ Размножение половое. Раздельнополые. Есть забота о потомстве.
- ▣ Способны к регенерации.

Значение Ракообразных.

- **Корм для рыб** (дафнии, циклопы, бокоплавцы)
- **Трупоеды и хищники** (речные раки, крабы, раки-отшельники).
- **Промысловые** (креветки, омары, крабы, лангусты, раки).



Передвижение рака



Охота на камчатского краба.



Источники

1. Система программ «1С:Образование 3.0» ЗАО "1С", 2003–2006
2. Биология. Животные. 7 кл.: учеб. для общеобразоват. учреждений / В.В. Латюшин, В.А. Шапкин. - 7-е изд., стереотип. - М.: Дрофа, 2006. - 302, (2) с.: ил.
3. Биология. 7-8 классы: тесты / авт. – сост. М.В. Оданович. – Волгоград: Учитель, 2007. – 150с.
4. Занимательные материалы и факты по общей биологии в вопросах и ответах. 5-11 классы/ авт.-сост. М.М. Богданарук, Н.В. Ковылина. – Волгоград: Учитель, 2007. – 174 с.