



**Тема урока:
«Растительноядные и хищные
животные»**

**Цель: научиться сравнивать хищников и
растительноядных**

*Подготовила: Филова О.С.
учитель начальных классов
МОУ-СОШ №43*

Опираясь на житейские представления,
распознайте растительноядных животных и
ХИЩНЫХ





Растительные


листья

стебли

плоды

семена

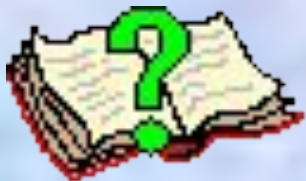
корни

A savanna landscape with a lion roaring, a cheetah, and various prey animals like zebras and giraffes. The scene is set in a grassy plain with scattered trees and a cloudy sky. A lion is in the foreground on the left, roaring with its mouth wide open. A cheetah is on the right, also roaring. In the background, there are several zebras running, a giraffe, and an elephant. The overall scene depicts a predator-prey interaction in a natural habitat.

Хищные

Мясом, т.е. другими животными

К какой группе по способу
питания относится медведь?



Медведи

Есть бурые и белые медведи.

Белые полярные медведи живут на Севере, они большие, у них железные мышцы. От холода их спасает толстый слой жира и белая шкура с густой, тёплой шерстью. Они отлично плавают в ледяной воде, ныряют, у них отличный слух и зрение. Белые медведи питаются рыбой, тюленями, морскими котиками.

Белый медведь занесён в Красную книгу, так как из-за охоты на них их осталось мало на Земле.

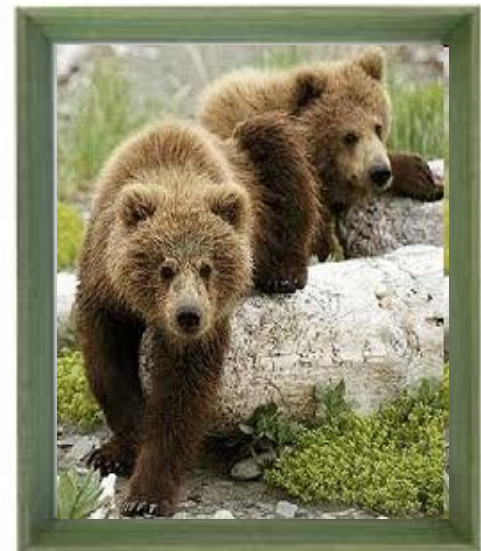
Медведи едят не только рыбу и мясо, но с удовольствием лакомятся ягодами, корнями растений, орехами, клубнями, злаками. Они готовы терпеть укусы пчёл, лишь бы добраться до мёда.



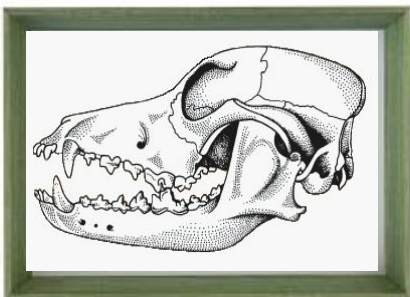
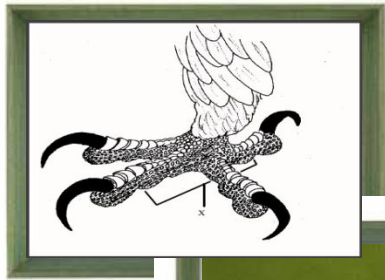
Чем питается медведь?



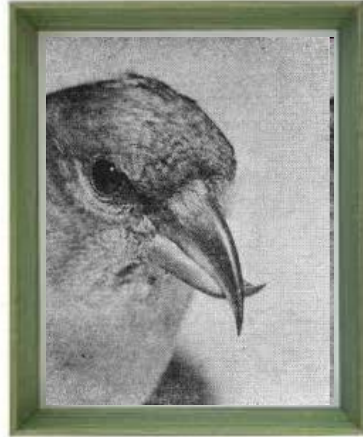
Всеядные – это животные,
употребляющие как
растительную, так и мясную
пищу.



Можно ли внимательно рассмотрев животное, определить к какой группе по способу питания оно относится?

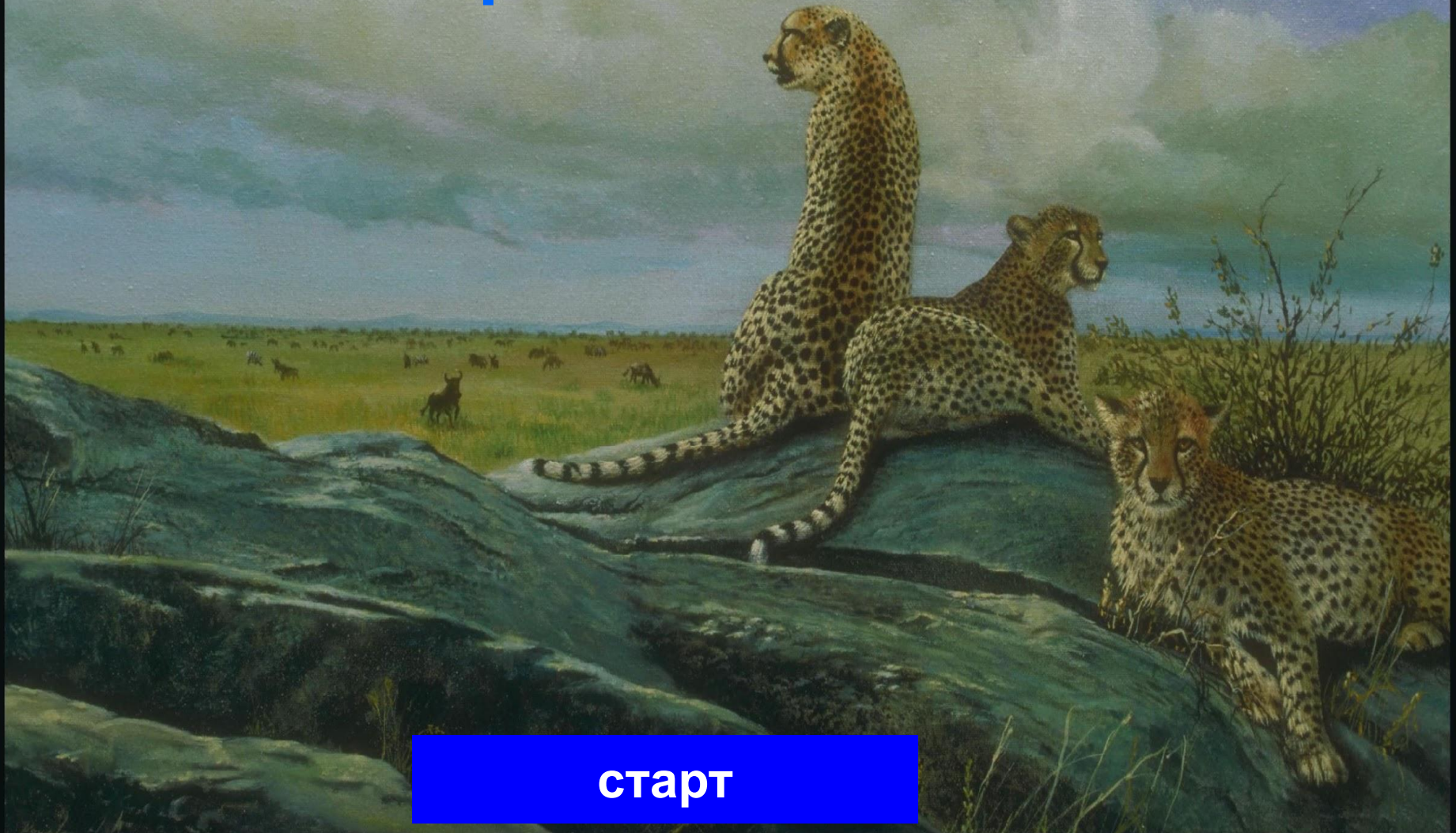


- у хищников хорошо развиты клыки, острые зубы, когти;
- хищники быстрые, сильные, выносливые, с хорошо развитым слухом, зрением.



- у растительноядных животных зубы, перетирающие пищу, сильные губы, язык;
- растительноядные хорошо бегают, прячутся, у них хороший слух и зрение

Растительноядные и хищные животные



старт

Вопрос №1

Растительноядные животные



Питаются
растениями

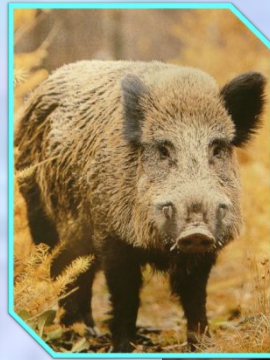
Питаются другими
животными

Питаются
и растениями
и животными

Вопрос №2



Какие из указанных животных относятся к растительноядным?



Коровы, бегемоты,
жирафы

Волки, лисы,
кабаны

Лоси, тюлени,
киты

Вопрос №3



Какие птицы относятся к хищным?



Орёл, ласточка,
филин

Воробей,
синичка.
голубь

Фазан, сова,
курица

Вопрос №4



К хищным животным
относятся представители

Только из класса
млекопитающих

Из класса
млекопитающих,
птиц, рыб, насекомых,
пресмыкающихся и др.

Только из класса
млекопитающих и
птиц

Вопрос №5



Зачем кабану длинные и острые клыки?



Они служат оружием

Они помогают
ему
искать пищу

Они помогают ему
пережёвывать пищу



Рефлексия

- Самым интересным на уроке для меня было...
- Я научился...
- Теперь бы я хотел ещё узнать...
- Мне не понравилось...
- Мне понравилось...

Понаблюдайте за домашними животными, определите. К какой группе по способу питания они относятся, какие признаки об этом говорят.

