

Гидра пресноводная



Автор: Калюгина Н.В.
учитель биологии «МОУ
СОШ № 4 г. Ртищево
Саратовской области»

Царство : Животные

Подцарство :

Многоклеточные

Тип : Кишечнополостные

Класс : Гидроидные

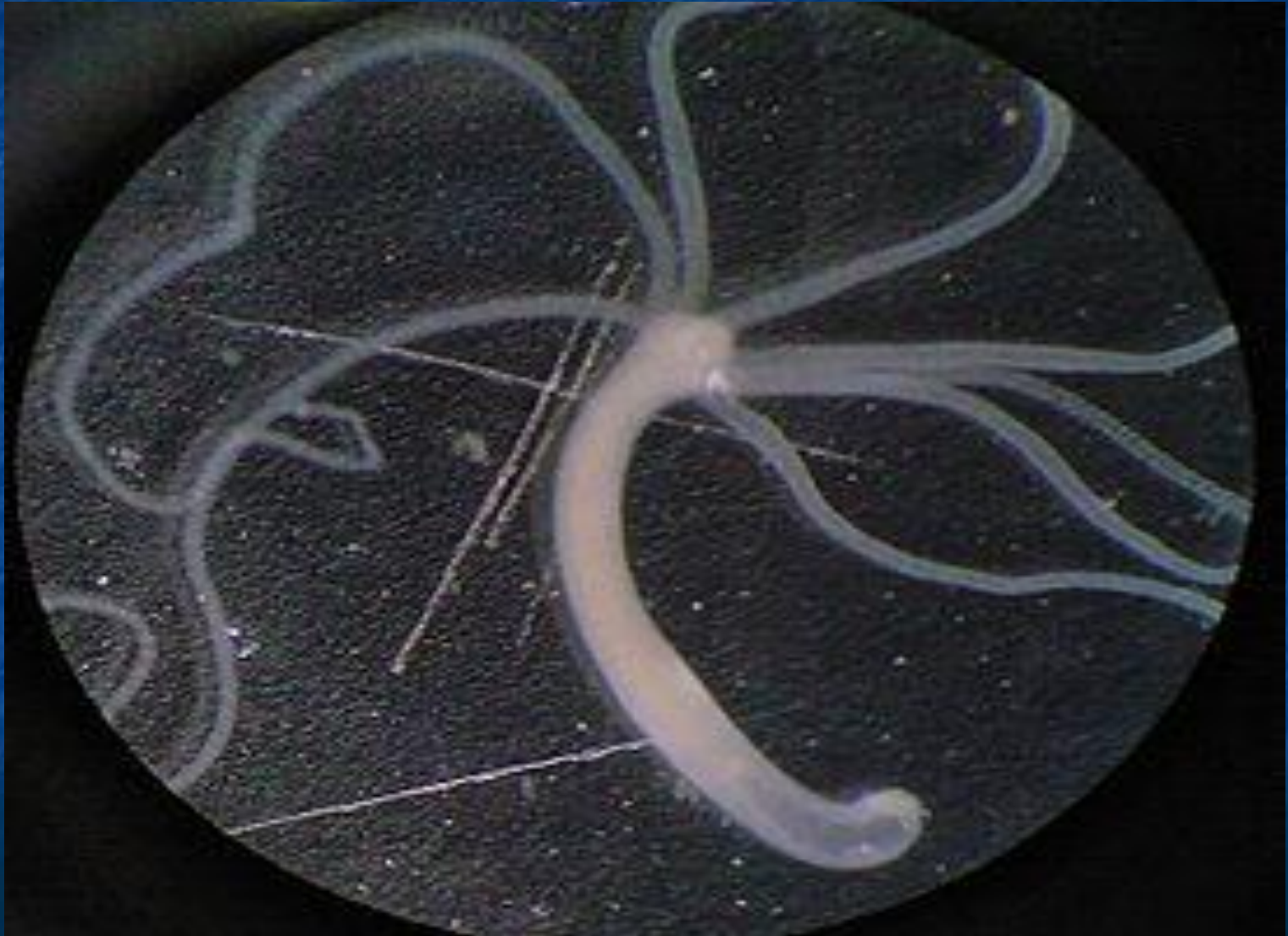
Род : Гидра

Вид : Гидра пресноводная

Гидра- мифологический персонаж



Полип Гидра



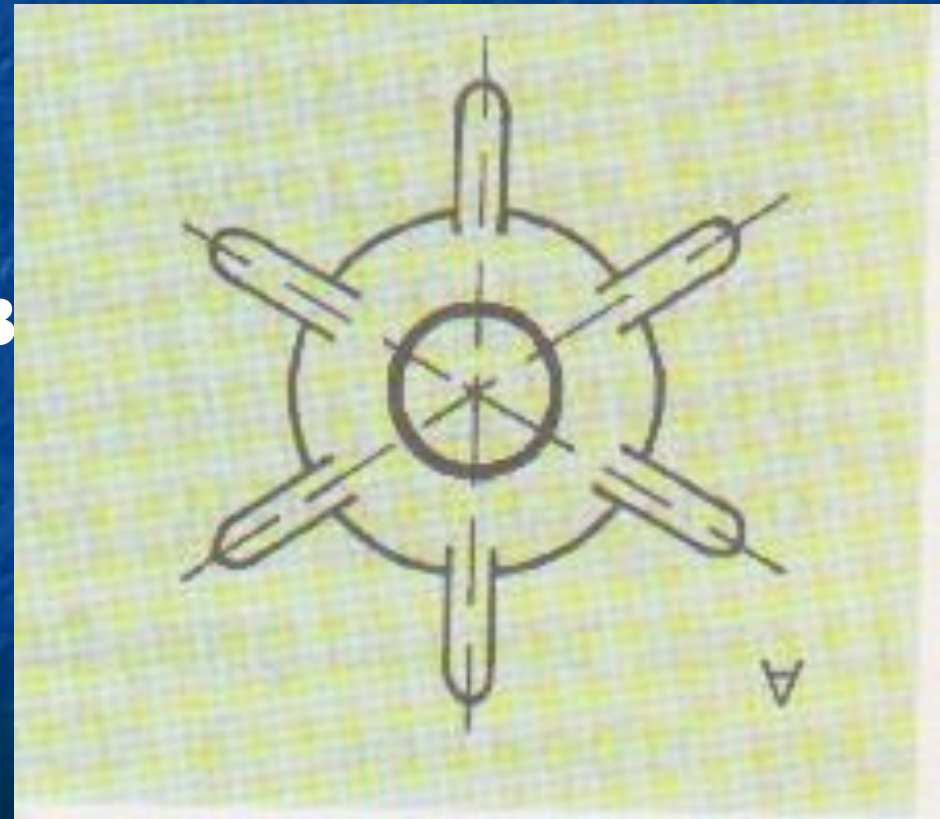
Гидра пресноводная

- * Обитает в пресных водоемах
- * Прикрепляется подошвой к карягам и растениям
- * Размер до 1 см.

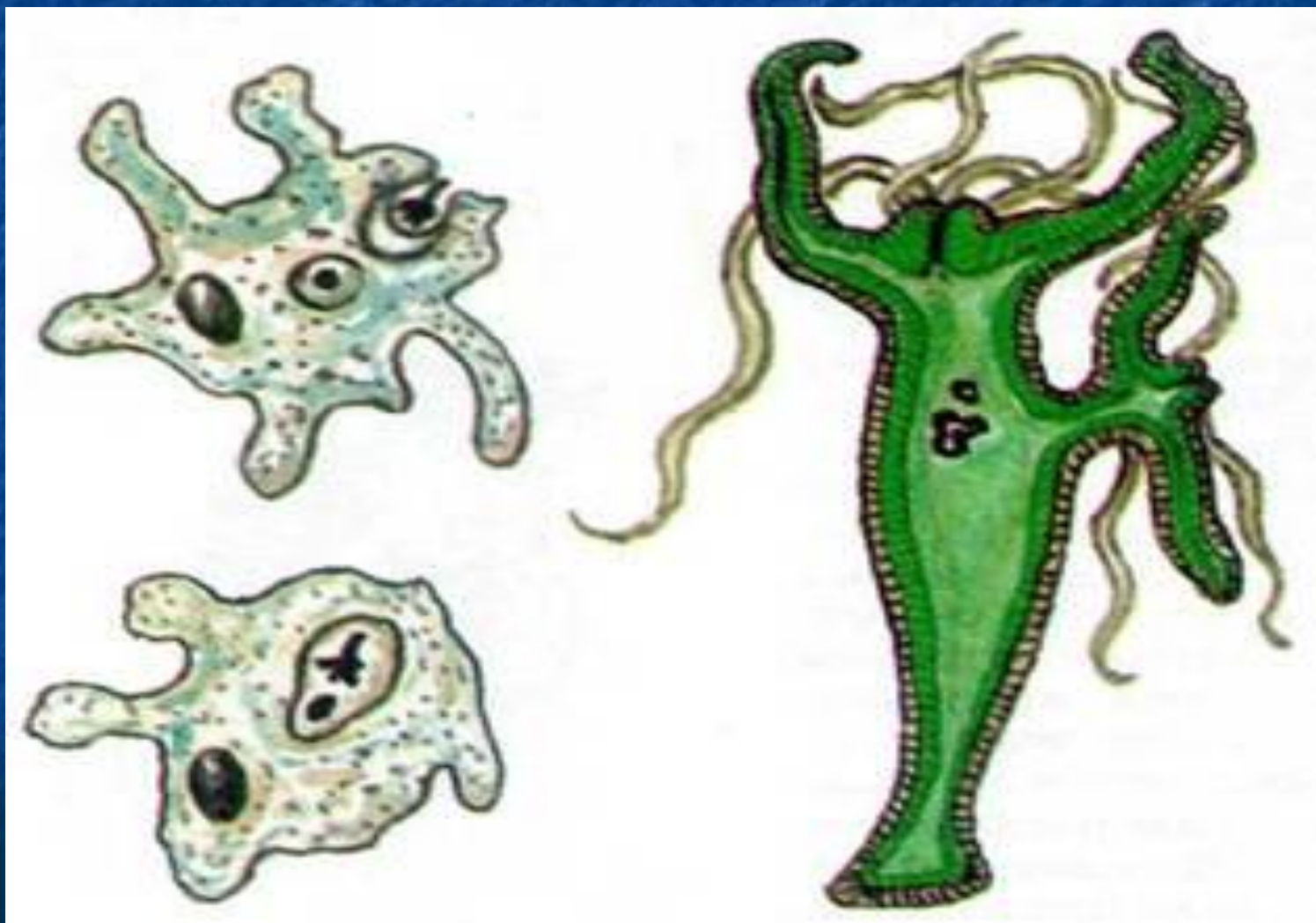


Лучевая симметрия

Каждое щупальце
находится напротив
другого

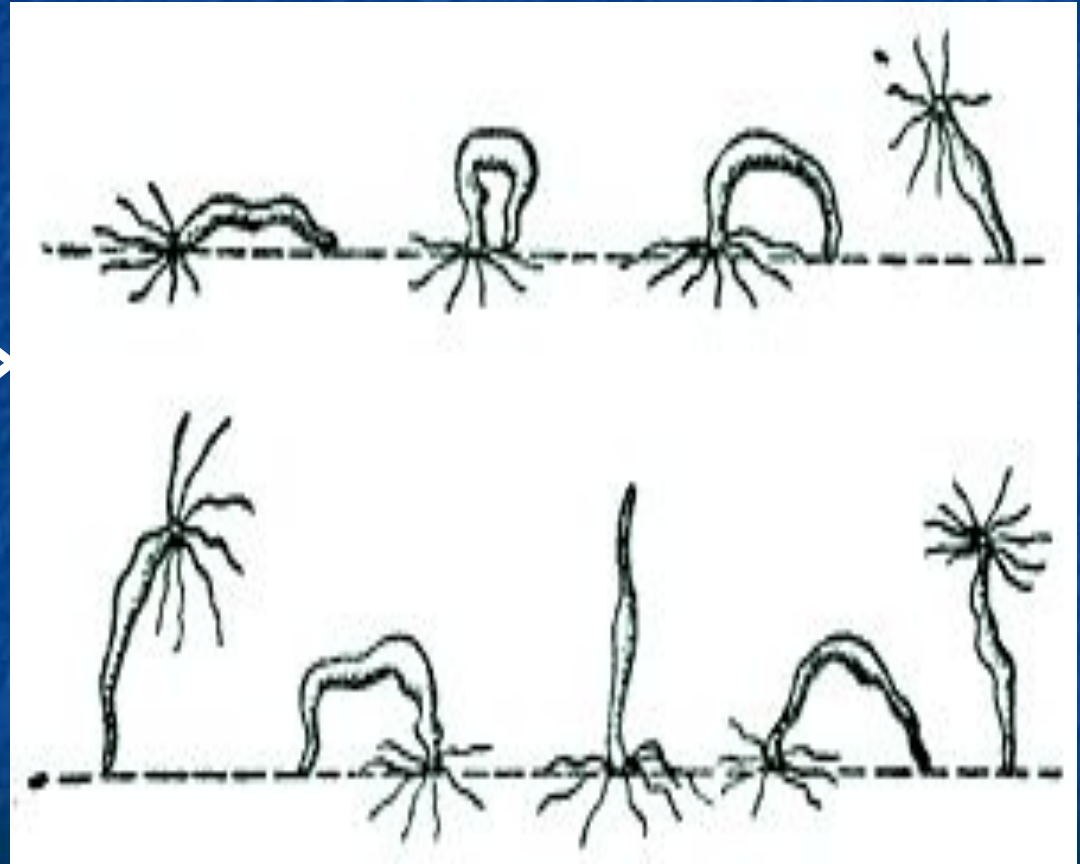


КИШЕЧНОПОЛОСТНЫЕ



Передвижение Гидры

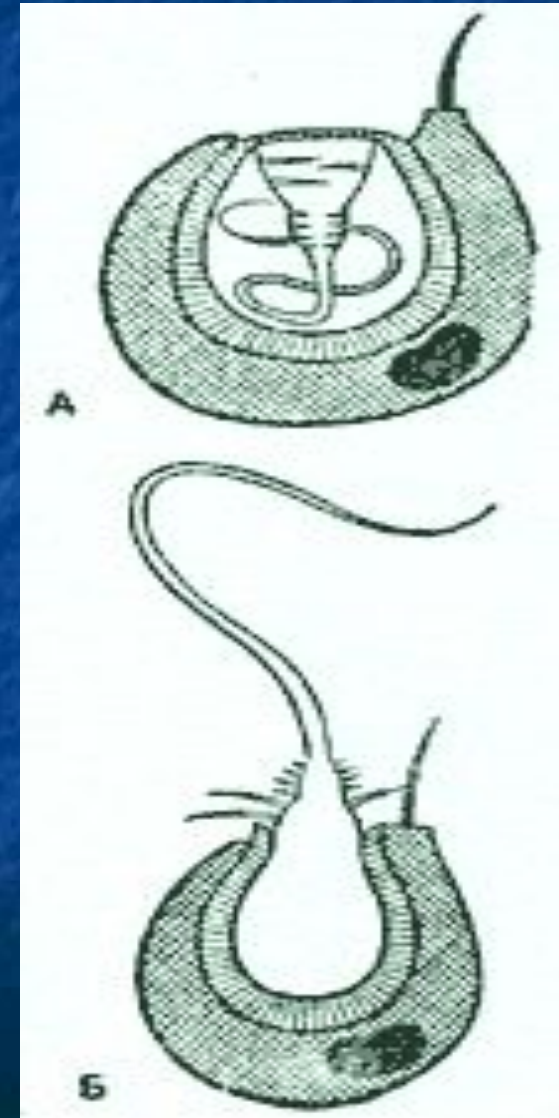
Кувырки –
«с ног на голову»



СТРЕКАТЕЛЬНЫЕ КЛЕТКИ

Необходимы для
самообороны и добывания
пищи

Стрекательный волосок с
парализующим ядом
Находится в капсуле



ПРЕСНОВОДНАЯ ГИДРА

