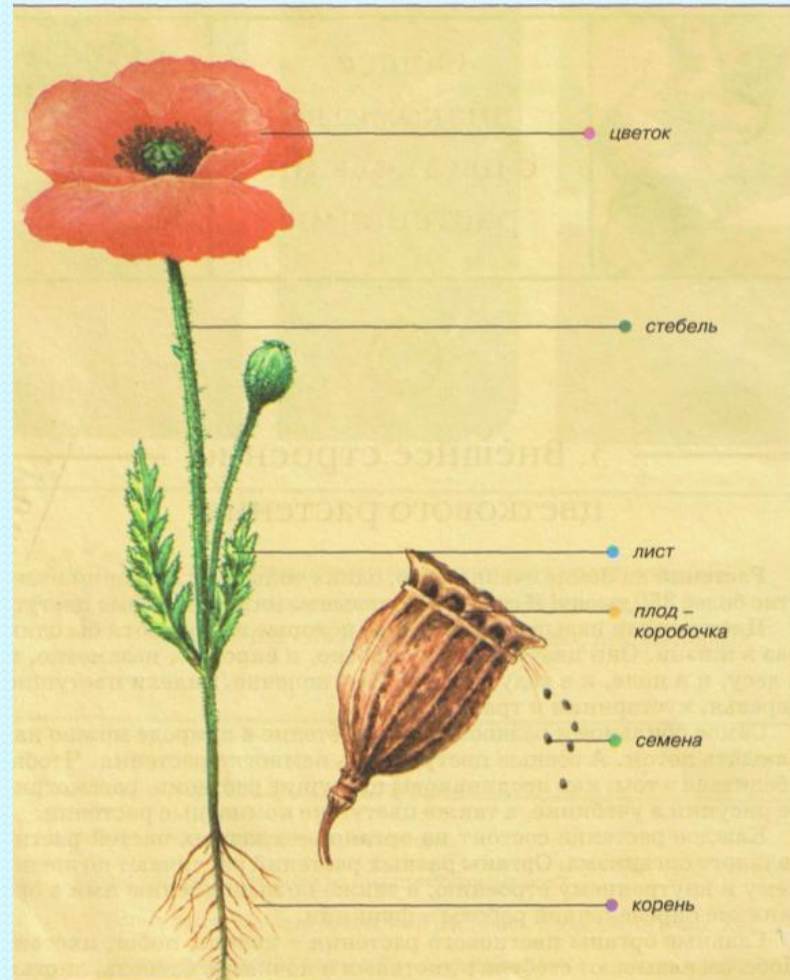


Органы растения

- Корень
- Стебель
- Лист
- Цветок

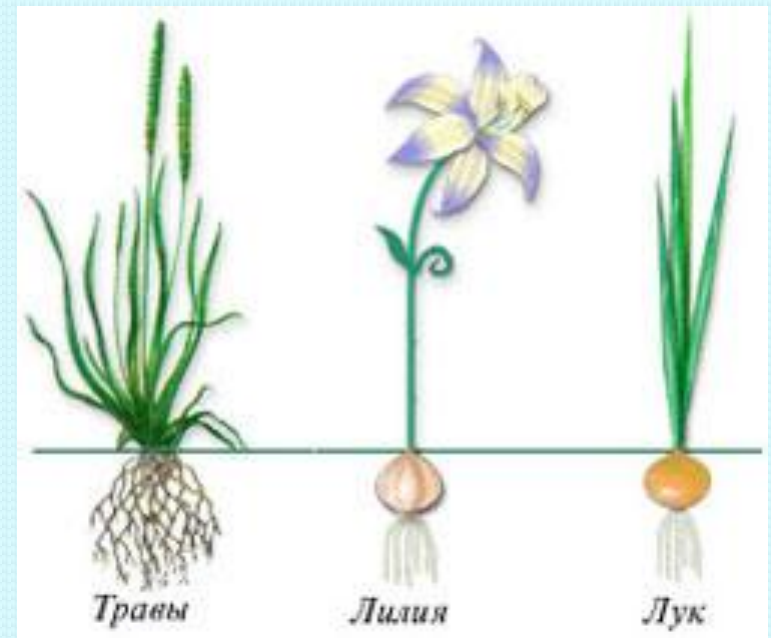


Корень и корневая система

- **Корень**- орган, с помощью которого растение питается и укрепляется в земле.
- Корневая система – это многочисленные разветвления корня.

Функции корня:

- Почвенное питание
- Укрепление в почве
- Вегетативное размножение
- Запасание питательных веществ

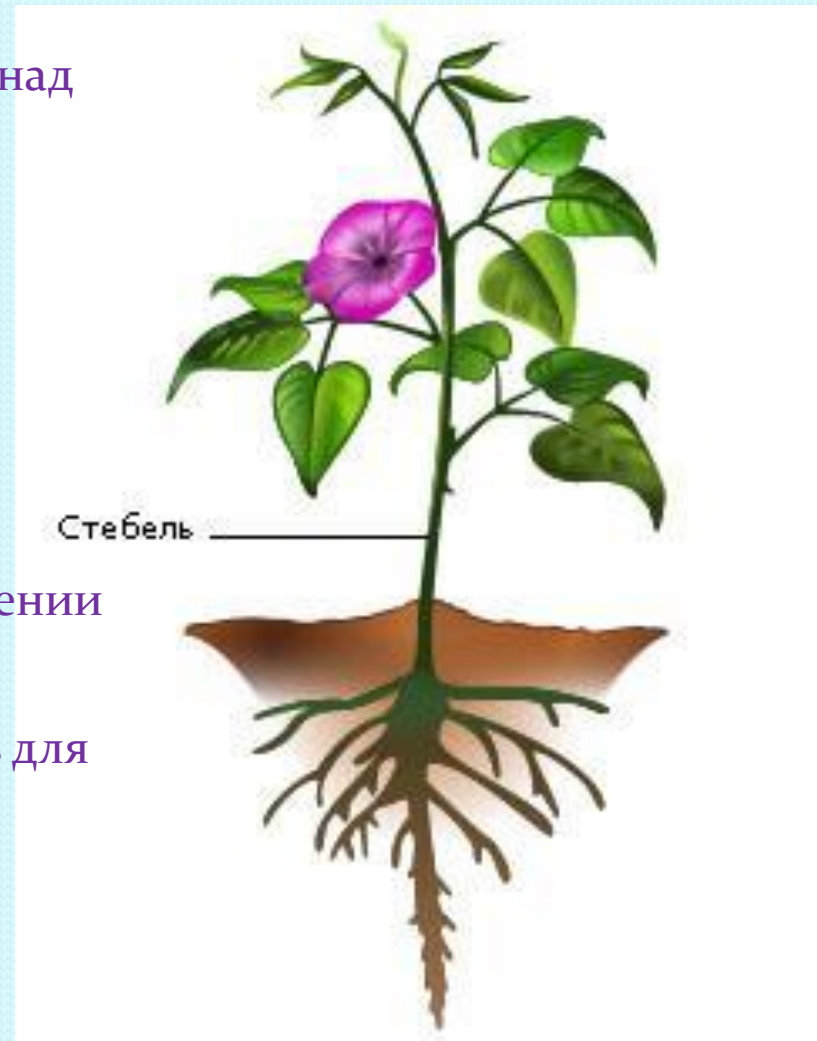


Стебель

Стебель - часть растения, которая находится над землей.

Функции стебля:

- Стебель является опорой и транспортной артерией, которая доставляет воду и питательные вещества к листьям и цветкам от корней и обратно
- Стебель запасает и хранит питательные вещества
- Стебель участвует в вегетативном размножении
- Гибкость стебля позволяет растению пригибаться, поворачиваться, чтоб выбрать для листьев наиболее оптимальный световой режим.



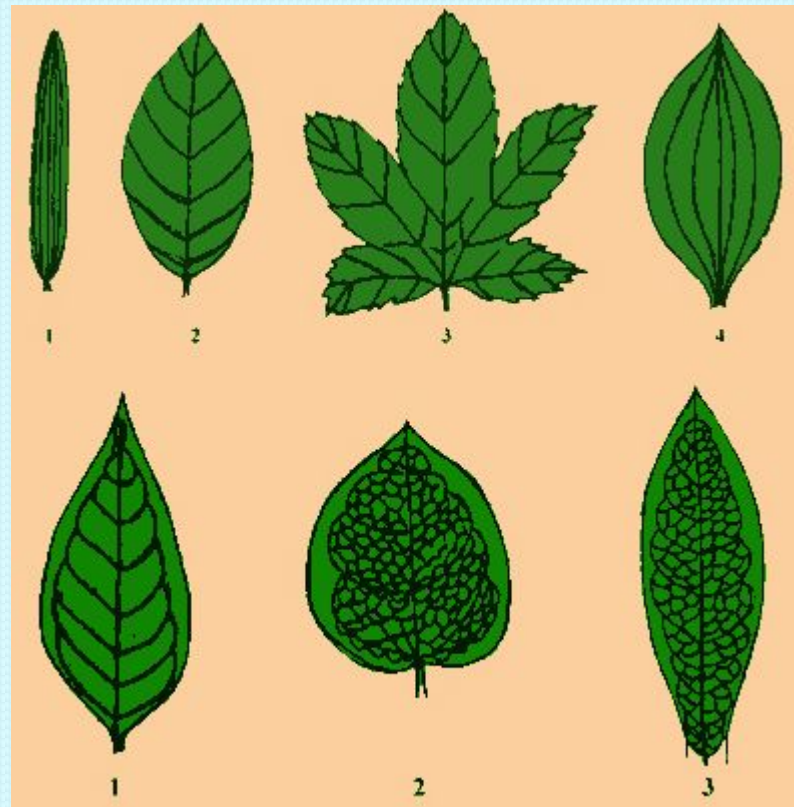
Лист

Лист - зеленый орган растения, который является одним из важных. Развивается на стебле.

В листьях находится зеленое вещество — **хлорофилл**.

Главные функции листа:

- Образование органических веществ
- газообмен
- испарение воды(транспирация)
- запасание питательных веществ или воды
- вегетативное размножение
- накапливание вредных веществ и удаление из растения(листопад)



Листьям присущи множество форм, размеров и окрасок.

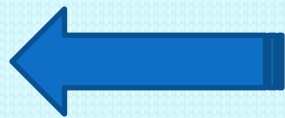
Цветок

- **Цветок**-это видоизменённый побег, на месте которого созревает плод с семенами или с одним семенем.
- **Основное назначение цветка** - образование семян и плодов.



ТЮЛЬПАН

Цветки располагаются на растении по одиночке, заканчивая собою побег



ГВОЗДИКА

или группами в определенном порядке. Эти группы называются **соцветиями**.

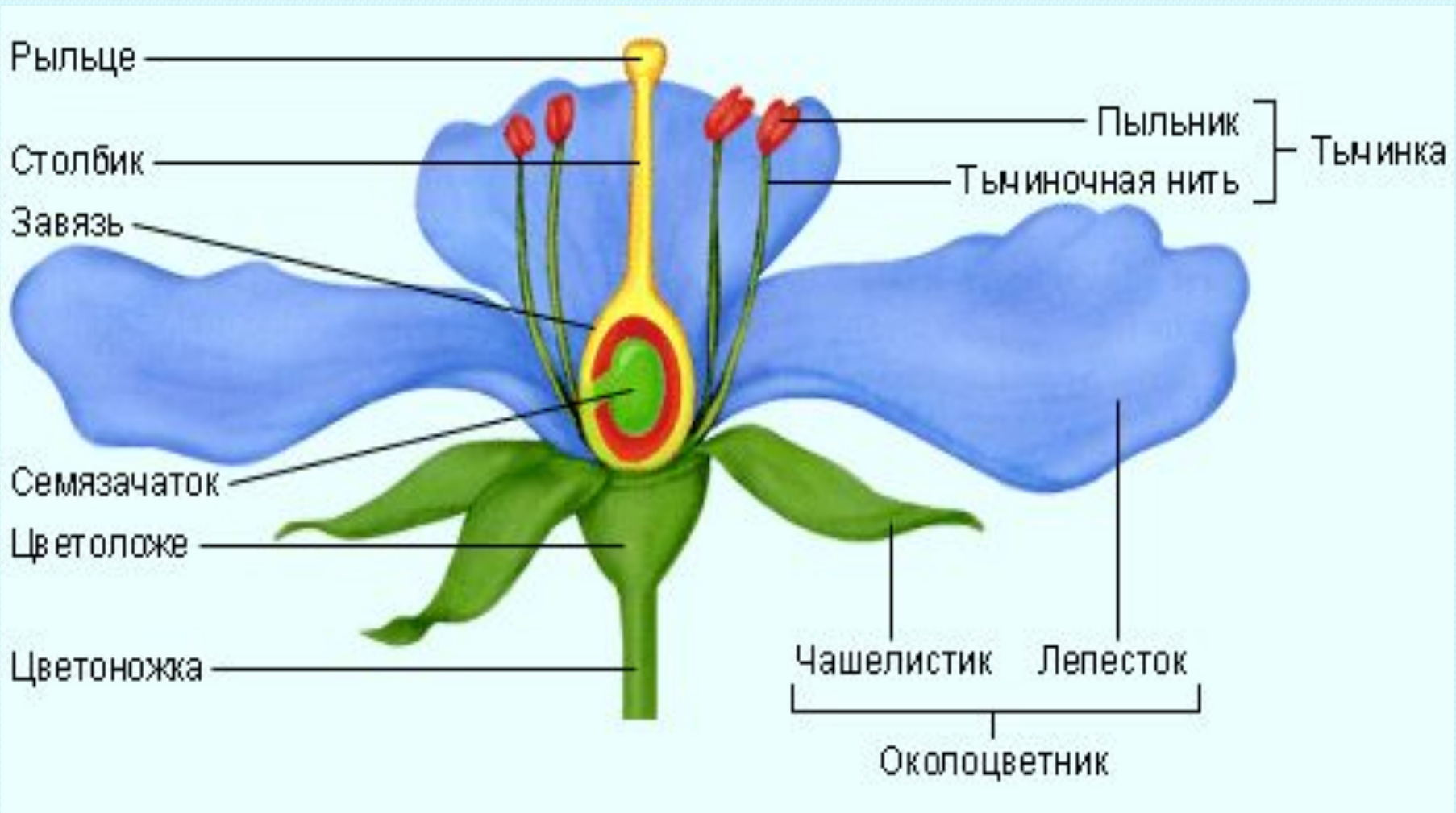


Геоцинт (многолетнее растение)



Вербена (однолетнее растение)

Рассмотрим строение цветка:



Интересный факт о цветах

Цветочные часы

Способность цветов «ориентироваться во времени» использовал Карл Линней и создал в 1720 году в городе Упсала в Швеции первые в мире цветочные часы. Циферблат этих необычных часов состоял из нескольких секторов, в каждом из которых росли цветы определенного вида. При помощи таких часов удавалось достаточно точно (с разницей в полчаса) определять время. Вот только действовали они лишь в солнечную погоду - в пасмурные дни венчики цветов иногда вообще не раскрываются.



Открытие за урок!

