



# Отдел Моховидн



# Многообраз ие мхов





# Печеночники



Маршанция

# Высшие мхи



Зеленые мхи



Белые мхи

# Зеленый мох

# Кукушкин лен

# Систематическое положение

- Надцарство Эукариоты
- Царство Растения
- Подцарство Высшие растения
- Отдел Моховидные
- Класс Листостебельные мхи
- Семейство Зеленые мхи



Кукушкин лён

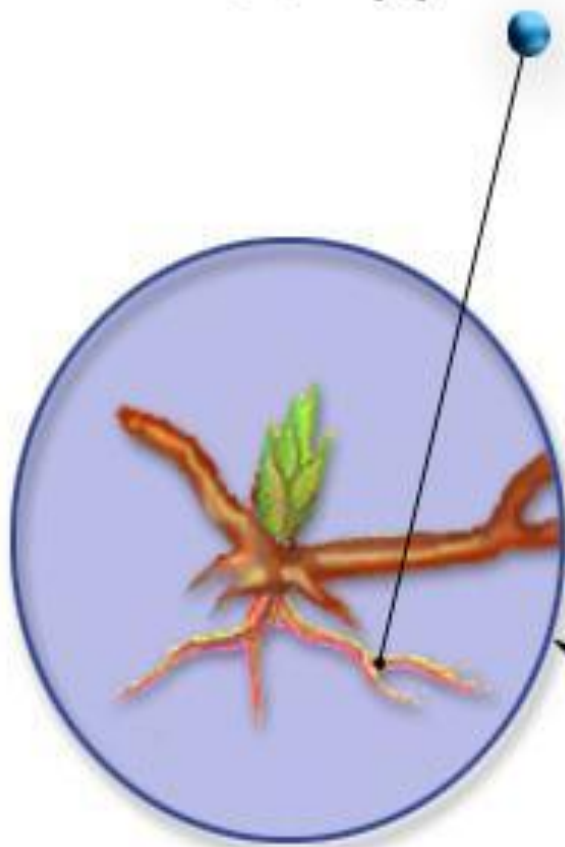


Ризоиды

Коробочка  
со спорами

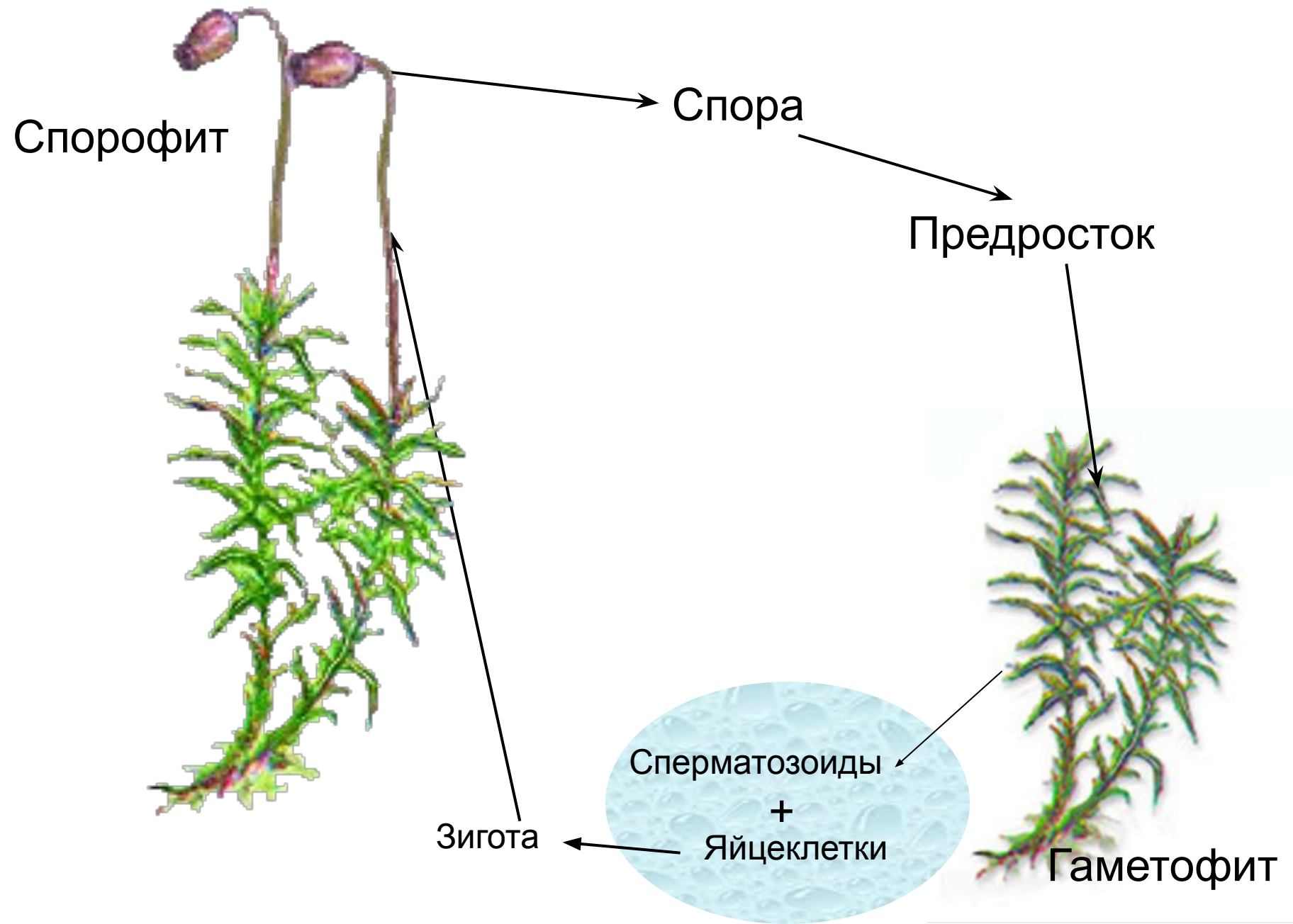
Лист

Стебель



Кукушкин лён

# Размножение



# Белый мох сфагнум

# Систематическое положение

- Надцарство Эукариоты
- Царство Растения
- Подцарство Высшие растения
- Отдел Моховидные
- Класс Листостебельные мхи
- Семейство Белые мхи



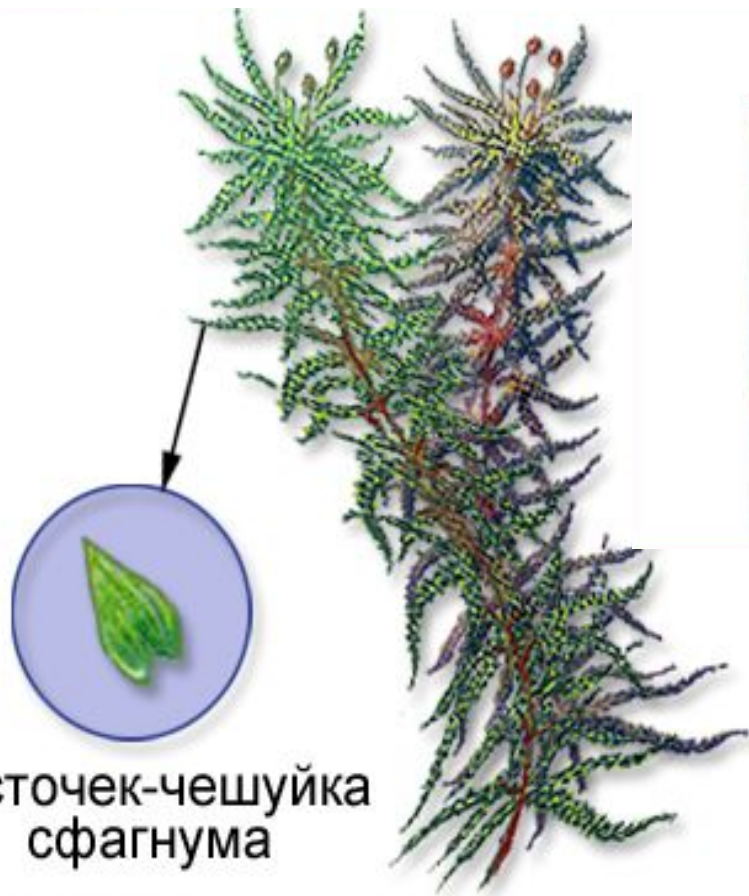
# Место обитания сфагнума



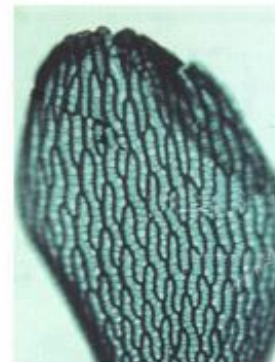
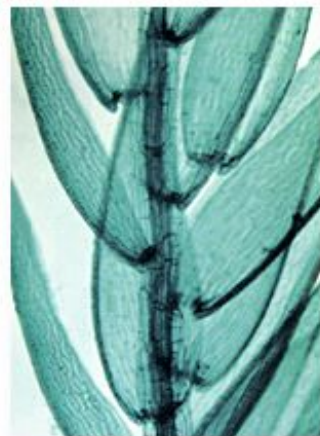
Сфагнум



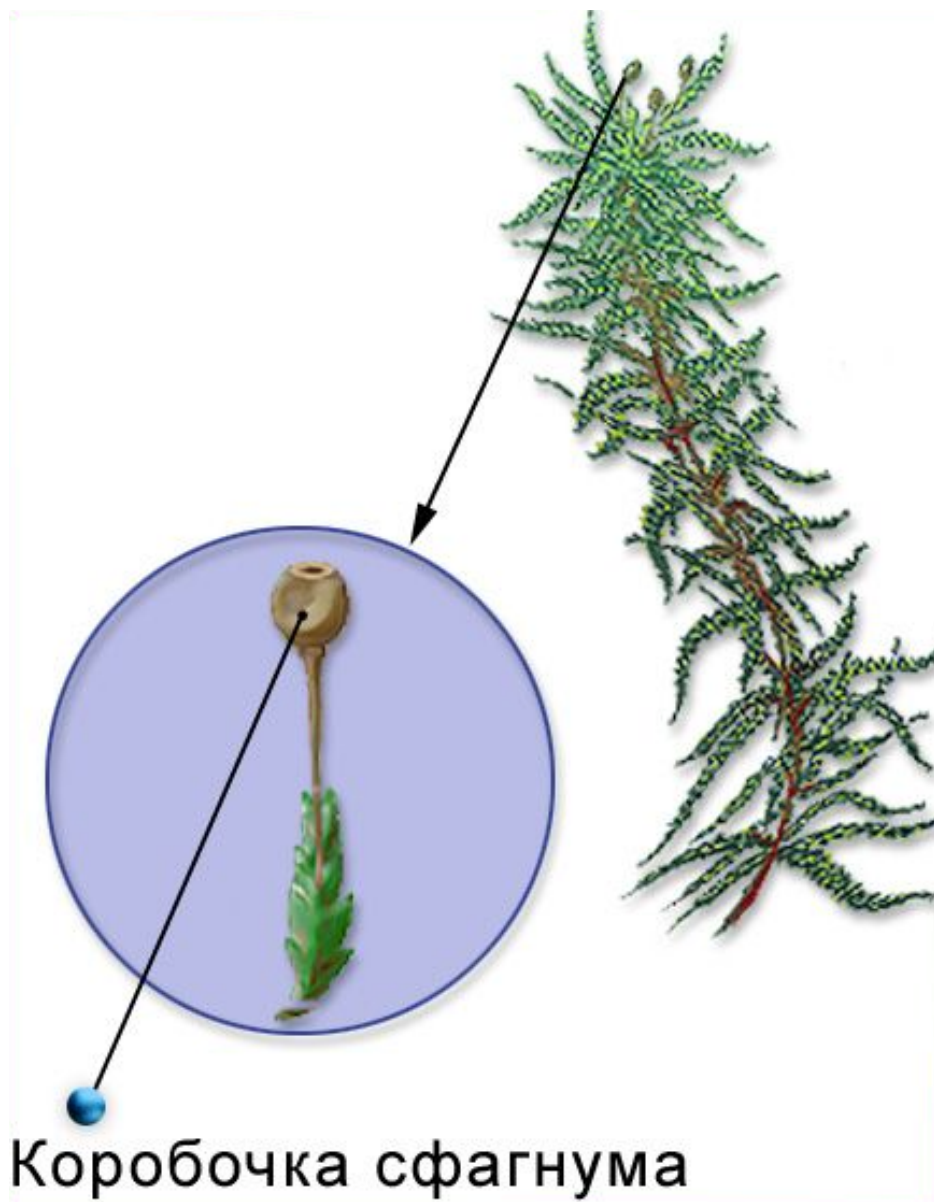
# Внешнее строение сфагноума



Листочек-чешуйка  
сфагнома

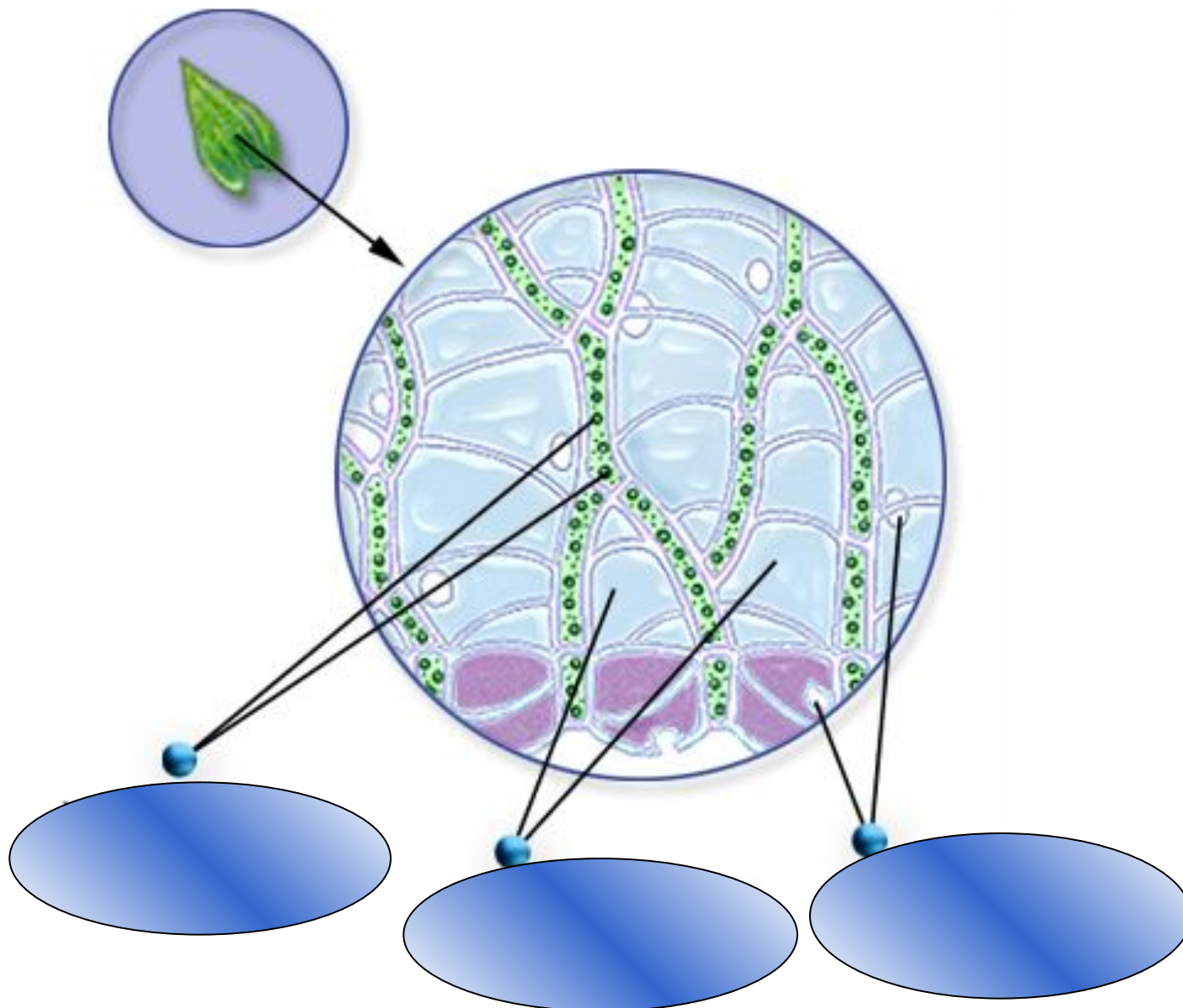






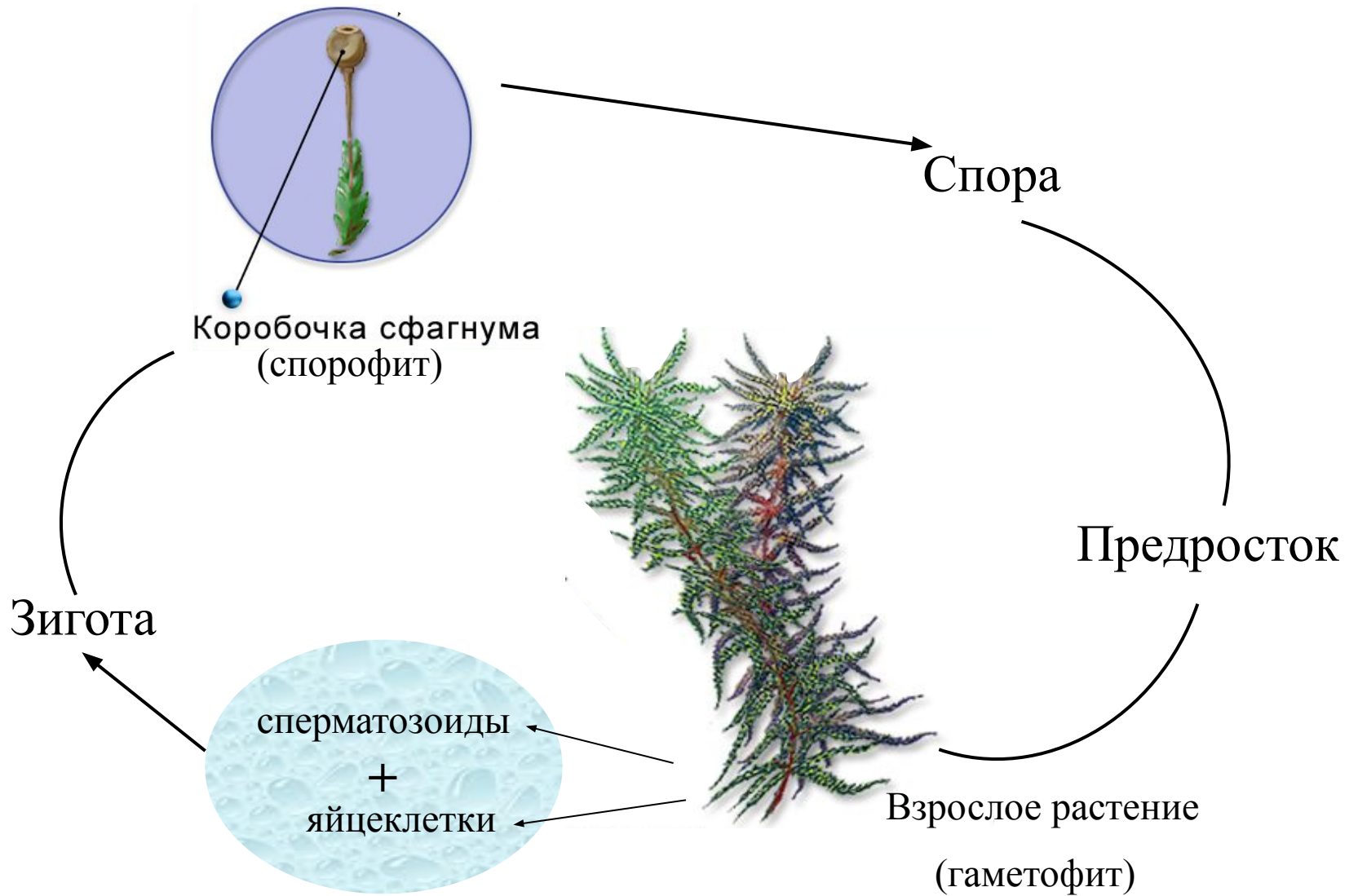
# Внутреннее строение сфагнума

# Микроскопическое строение листа



Размножени  
е сфагнума





# Значение сфрагнума



Высушенный мох



Торф

## Сравнение сфагнома и кукушкина льна

Признак	Кукушкин лен	Сфагнум
<ol style="list-style-type: none"><li>1. Цвет</li><li>2. Место обитания</li><li>3. Поглощение воды</li><li>4. Стебель</li><li>5. Листья</li><li>6. Клетки листа</li><li>7. Значение</li></ol>		