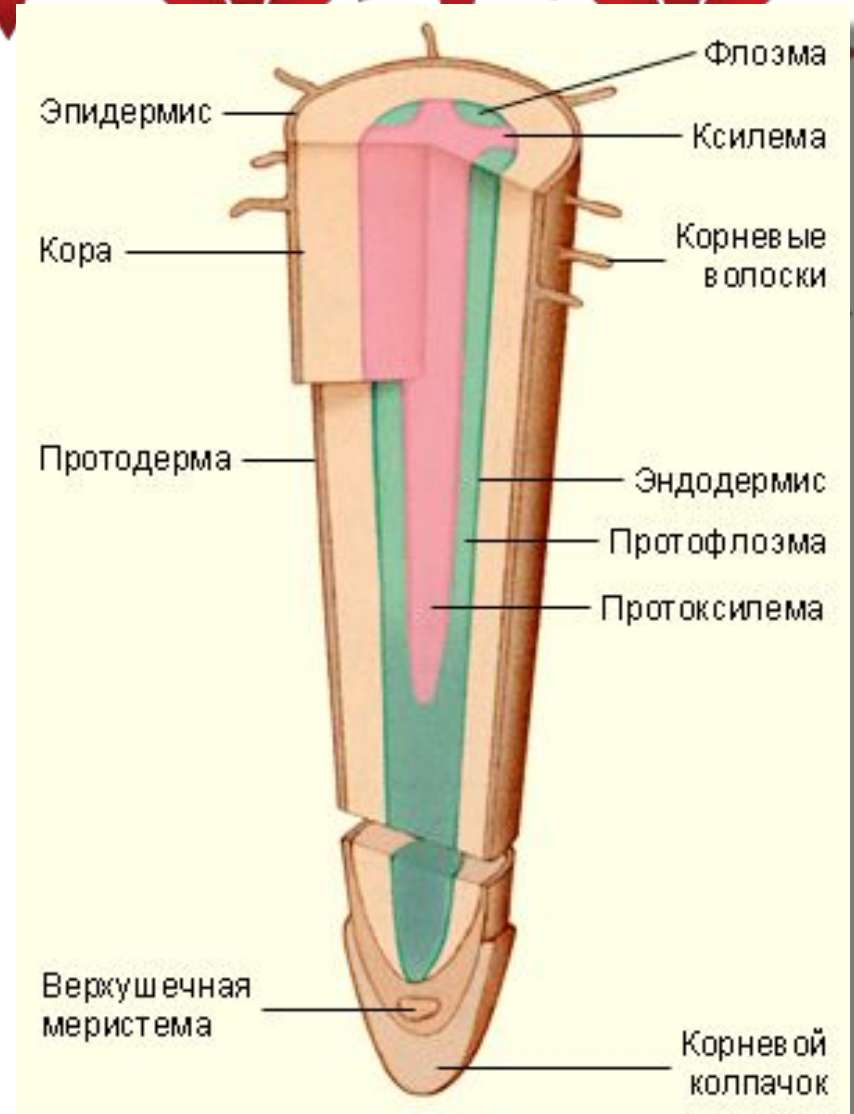
The background of the slide is decorated with numerous red, stylized flowers of varying sizes and orientations. Some flowers are solid red, while others are semi-transparent, creating a layered effect. The flowers are scattered across the top and sides of the page, framing the central text.

**Транспорт  
веществ в  
растительном  
организме**

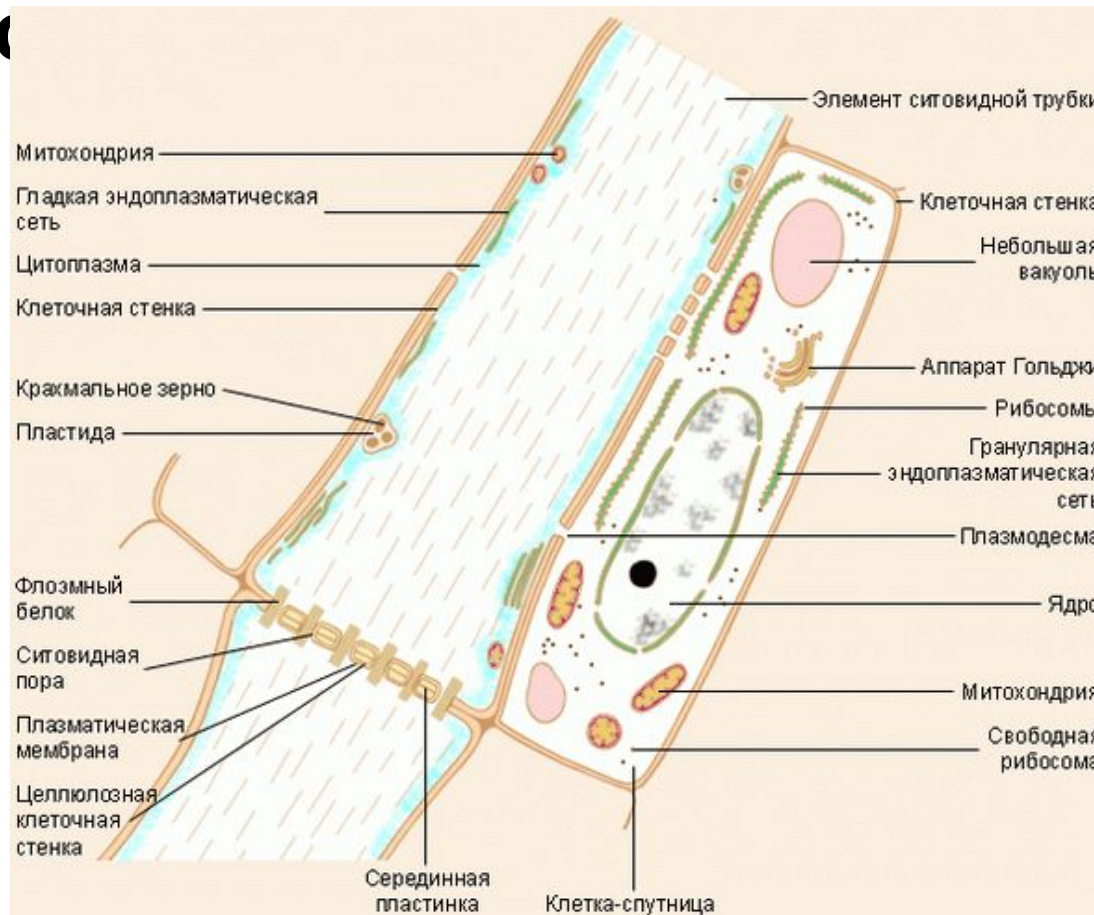
**У растений  
передвижение  
веществ  
осуществляется по  
двум системам:**

**СОСУДЫ (КСИЛЕМА) -  
вода и минеральные  
соли;**

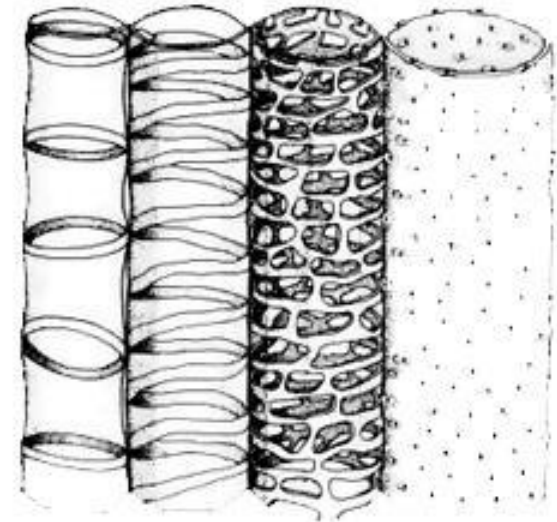
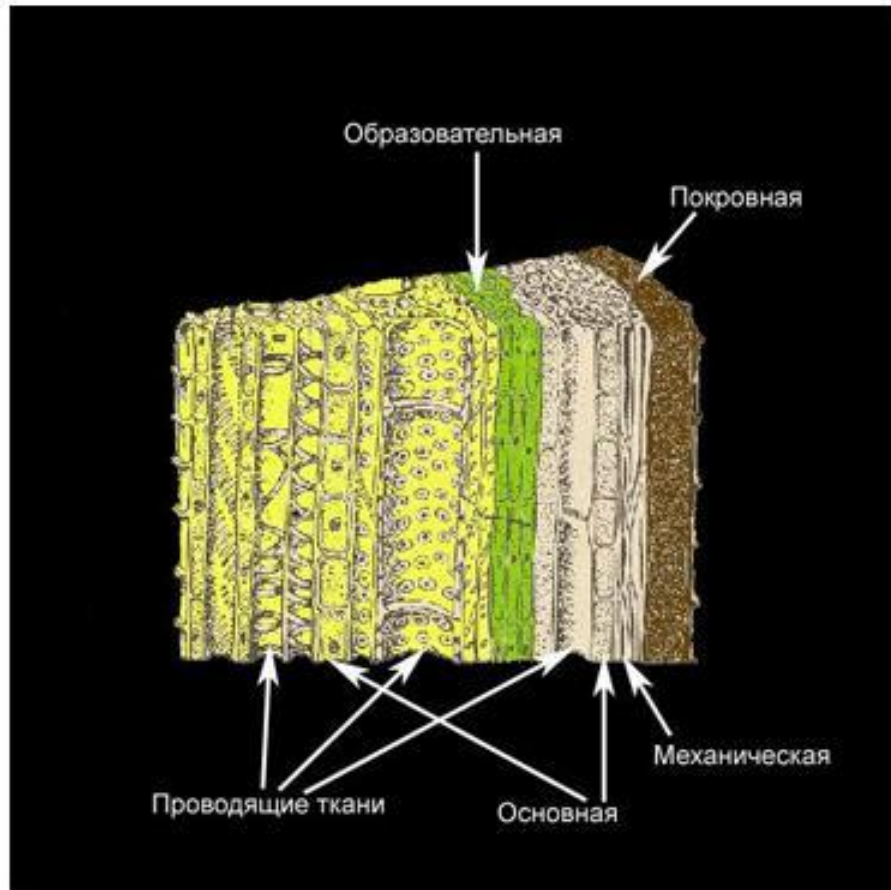
**СИТОВИДНЫЕ  
ТРУБКЕ (ФЛОЭМА) -  
органические  
вещества.**



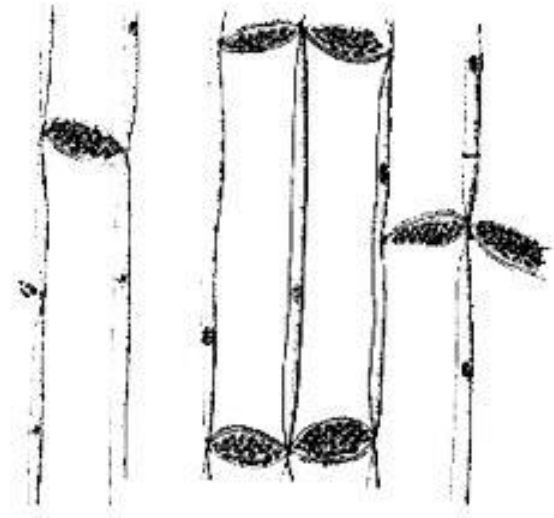
**Передвижение веществ по сосудам  
направлено от корней к надземным  
частям растения; по ситовидным  
трубкам питательные вещества  
движутся**



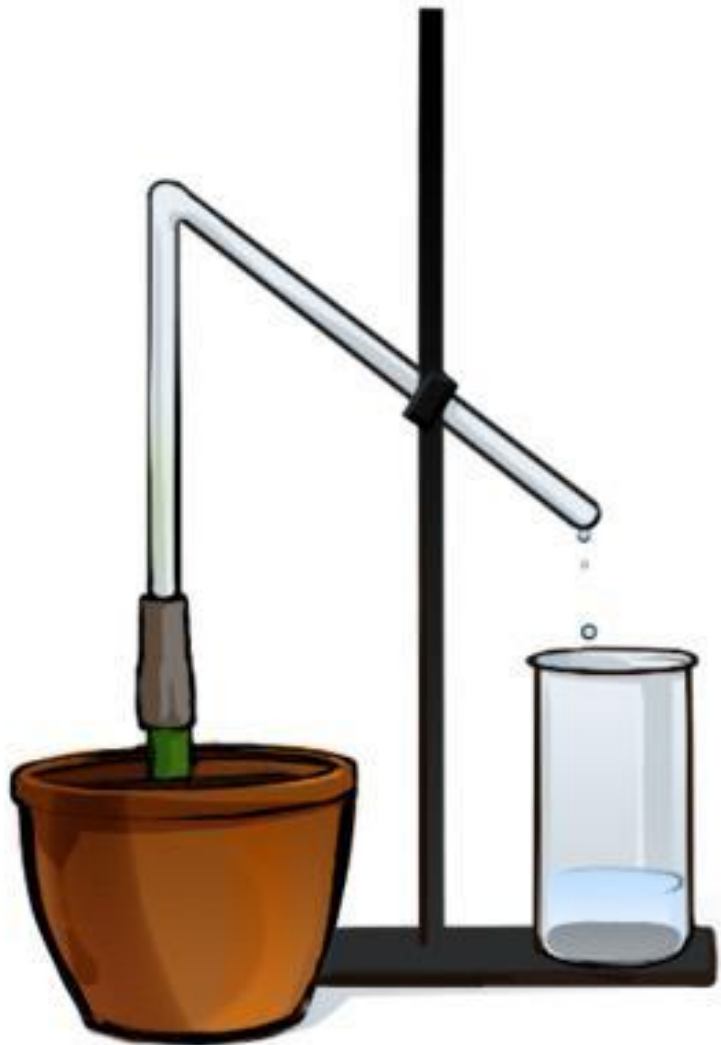
# ПРОВОДЯЩИЕ ТКАНИ РАСТЕНИЙ

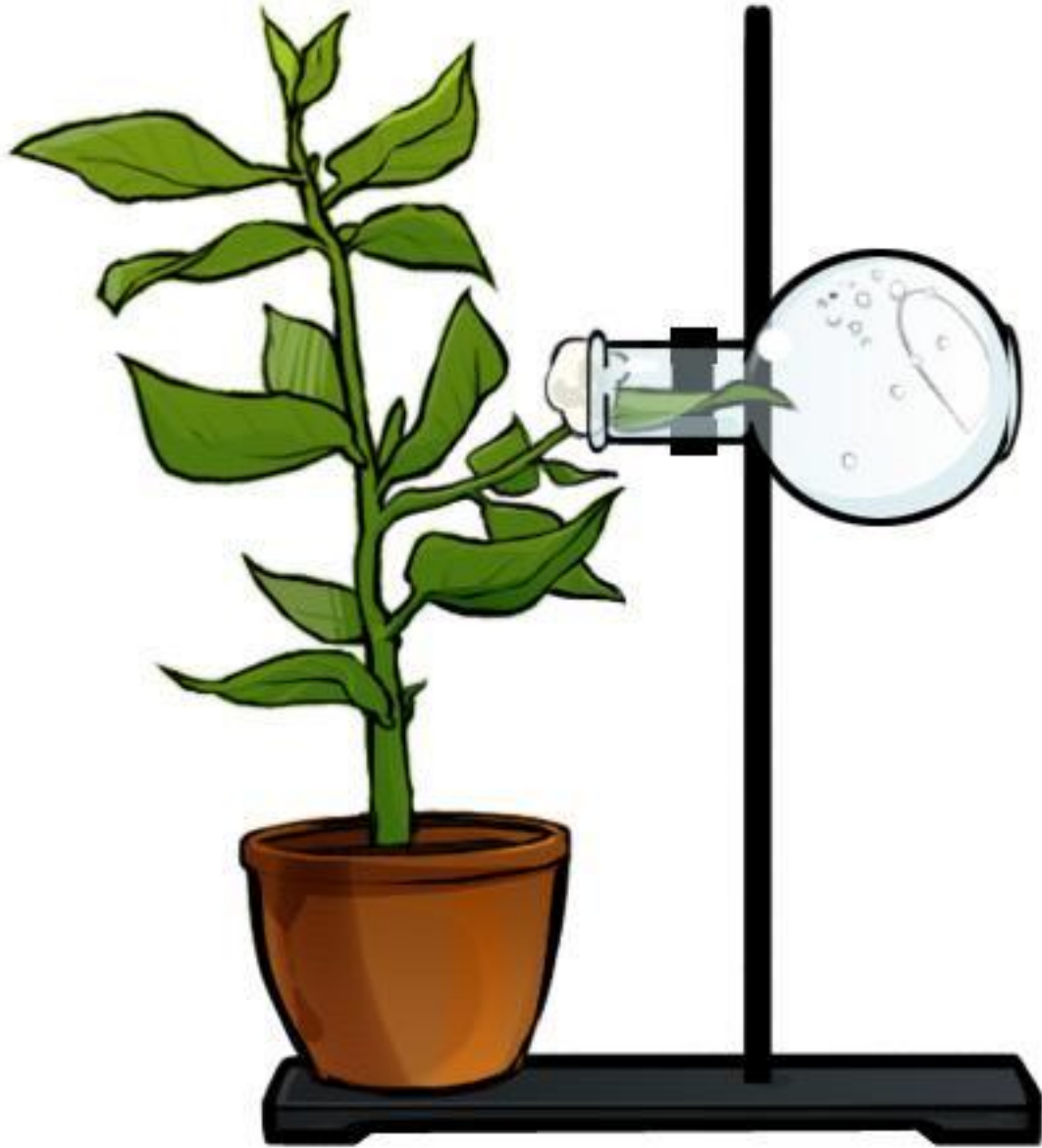


СОСУДЫ



СИТОВИДНЫЕ ТРУБКИ





# Вставьте пропущенные слова

Движением ..... переносятся различные питательные вещества и газы в клетках растений.

Вода поступает в растение через .....

..... . Покрытые слизью, тесно соприкасаясь с почвой, они всасывают ..... и

..... вещества.

От корней к надземным органам растения они поднимаются с помощью ..... по сосудам .....

Попав в листья, вода ..... с поверхности клеток и в виде пара через ..... выходит в атмосферу.

А органические вещества передвигаются из ..... по ..... трубкам ..... в другие

