



Тип Кишечнополостные

Беземская Ирина Валентиновна
МОУ «СОШ № 2 р.п. Сенной»

- **Двухслойные многоклеточные животные: стенка тела состоит из 2 слоев клеток – наружного(эктодермы) и внутреннего (энтодермы); эти слои разделены мезоглеей- бесструктурным, желеобразным слоем, в котором могут находиться клетки, мигрировавшие из других слоев.**
- **Появились ткани. Клетки специализированы. Имеется гастральная (кишечная) полость**
- **Полость тела открывается единственным отверстием и для заглатывания пищи, и для удаления непереваренных остатков пищи.**
- **Лучевая симметрия тела.**

- Обычно прикрепленные формы – полипы, которые могут быть одиночными или колониальными, имеются свободноплавающие одиночные формы медузы.
- Нервная система – сеть, образованная нервными клетками (диффузный тип)
- Бесполое размножение путем почкования или стробиляции.
- При половом размножении образуется особая личинка – планула
- Чередование поколений, но у разных видов может происходить редукция (утрата) медузоидных или гидроидных форм
- Кишечнополостные, названные стрекающими, обладают стрекательными клетками.

ТИП КИШЕЧНОПОЛОСТНЫЕ

```
graph TD; A[ТИП КИШЕЧНОПОЛОСТНЫЕ] --> B[Класс ГИДРОИДНЫЕ]; A --> C[Класс СЦИФОИДНЫЕ]; A --> D[Класс КОРАЛЛОВЫЕ ПОЛИПЫ];
```

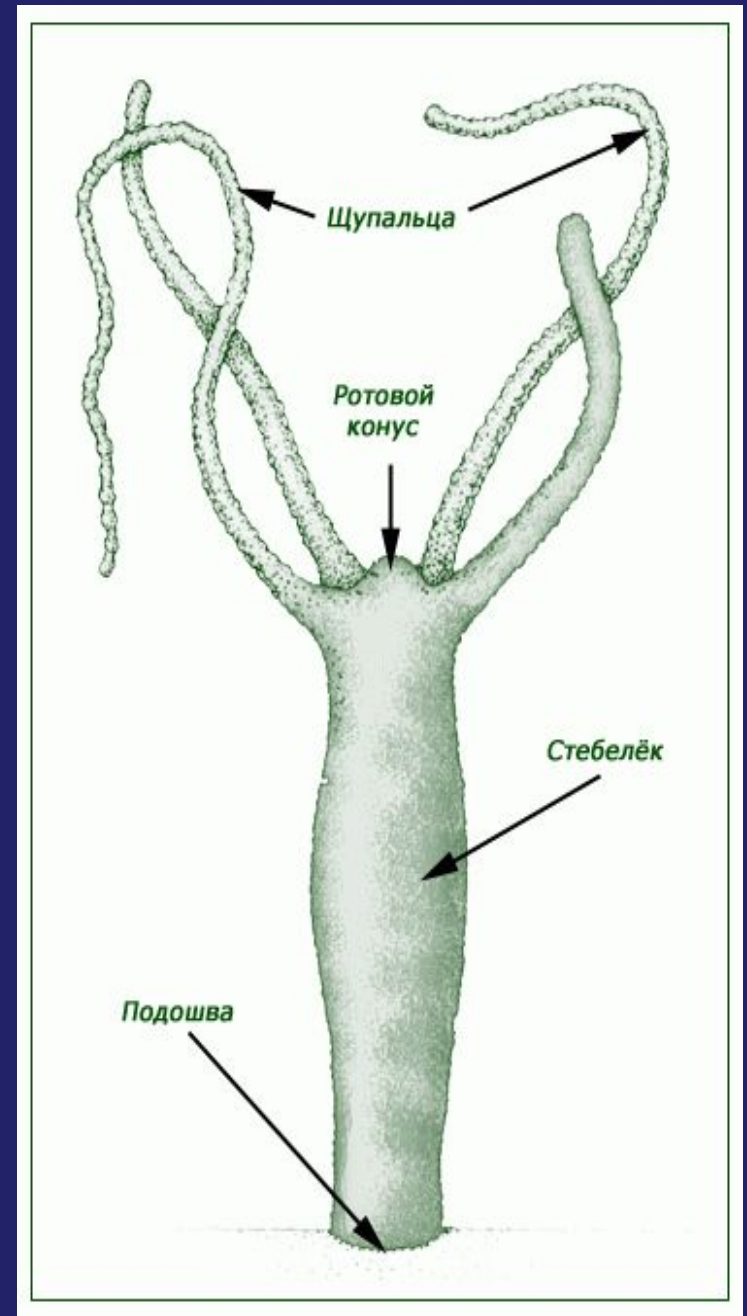
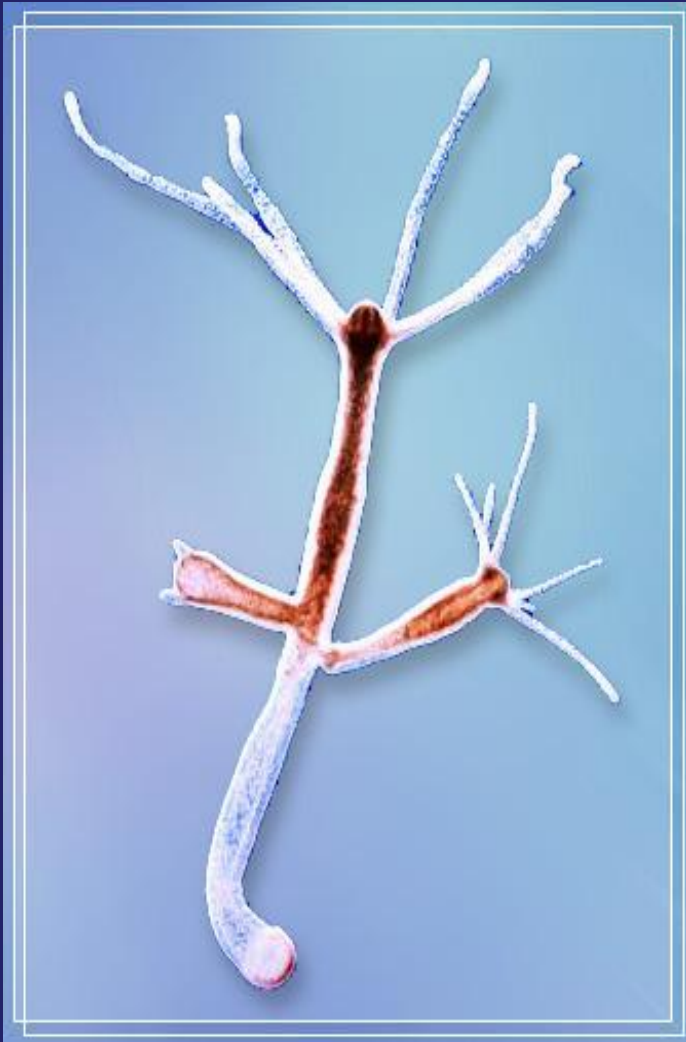
**Класс
ГИДРОИДН
ЫЕ**

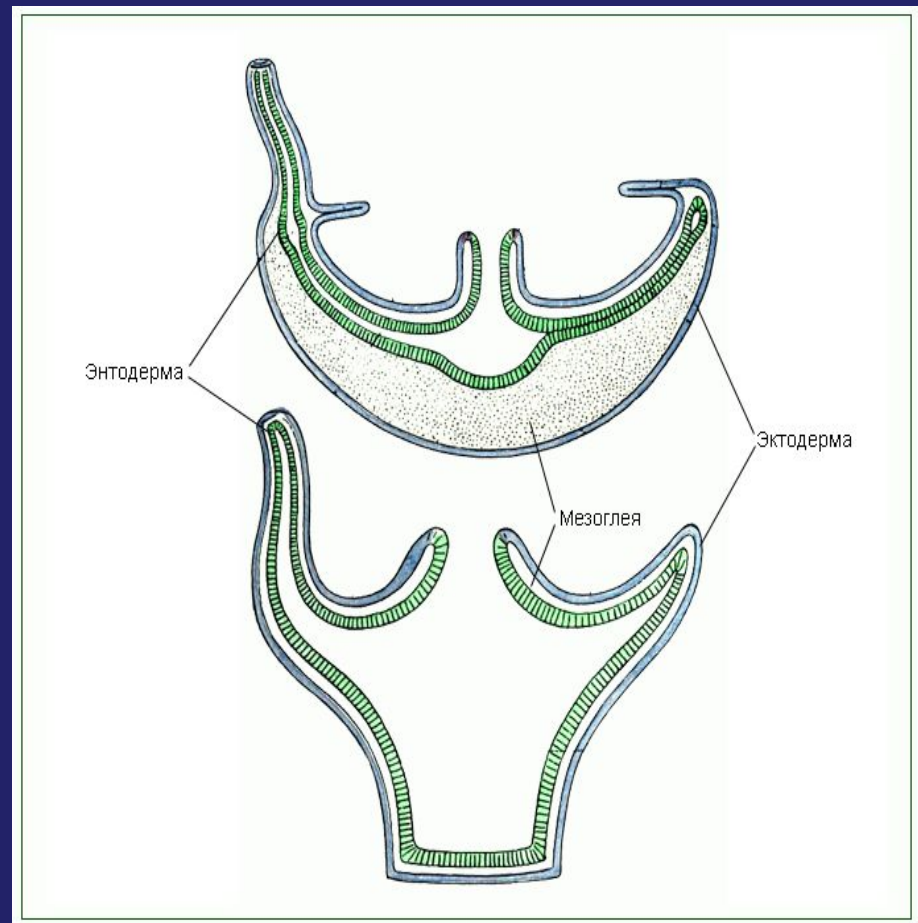
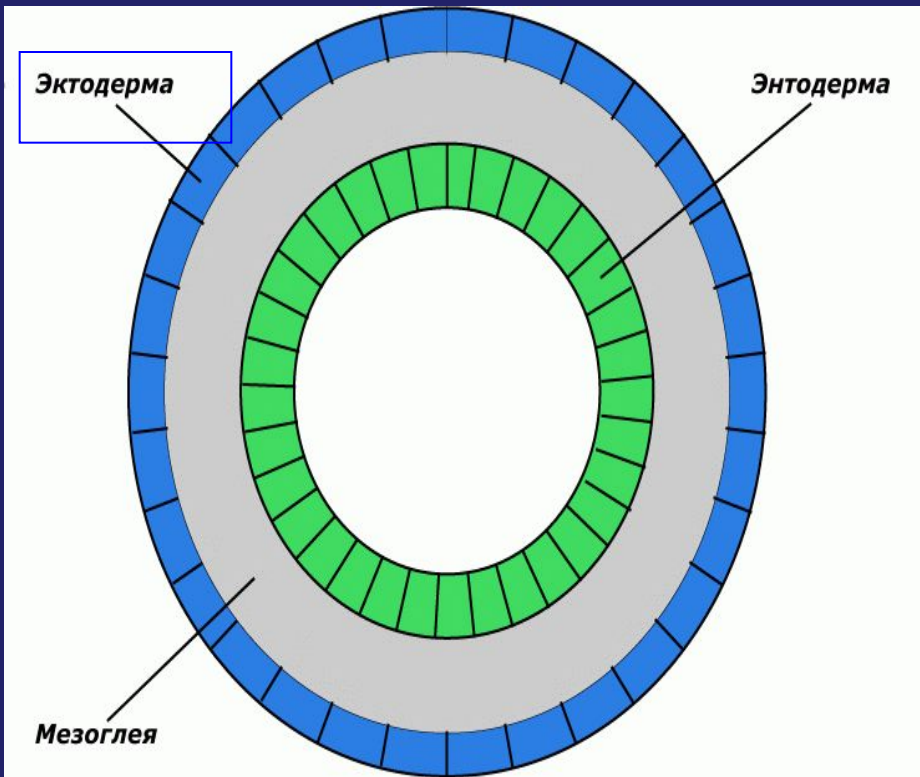
**Класс
СЦИФОИДН
ЫЕ**

**Класс
КОРАЛЛОВ
ЫЕ
ПОЛИПЫ**

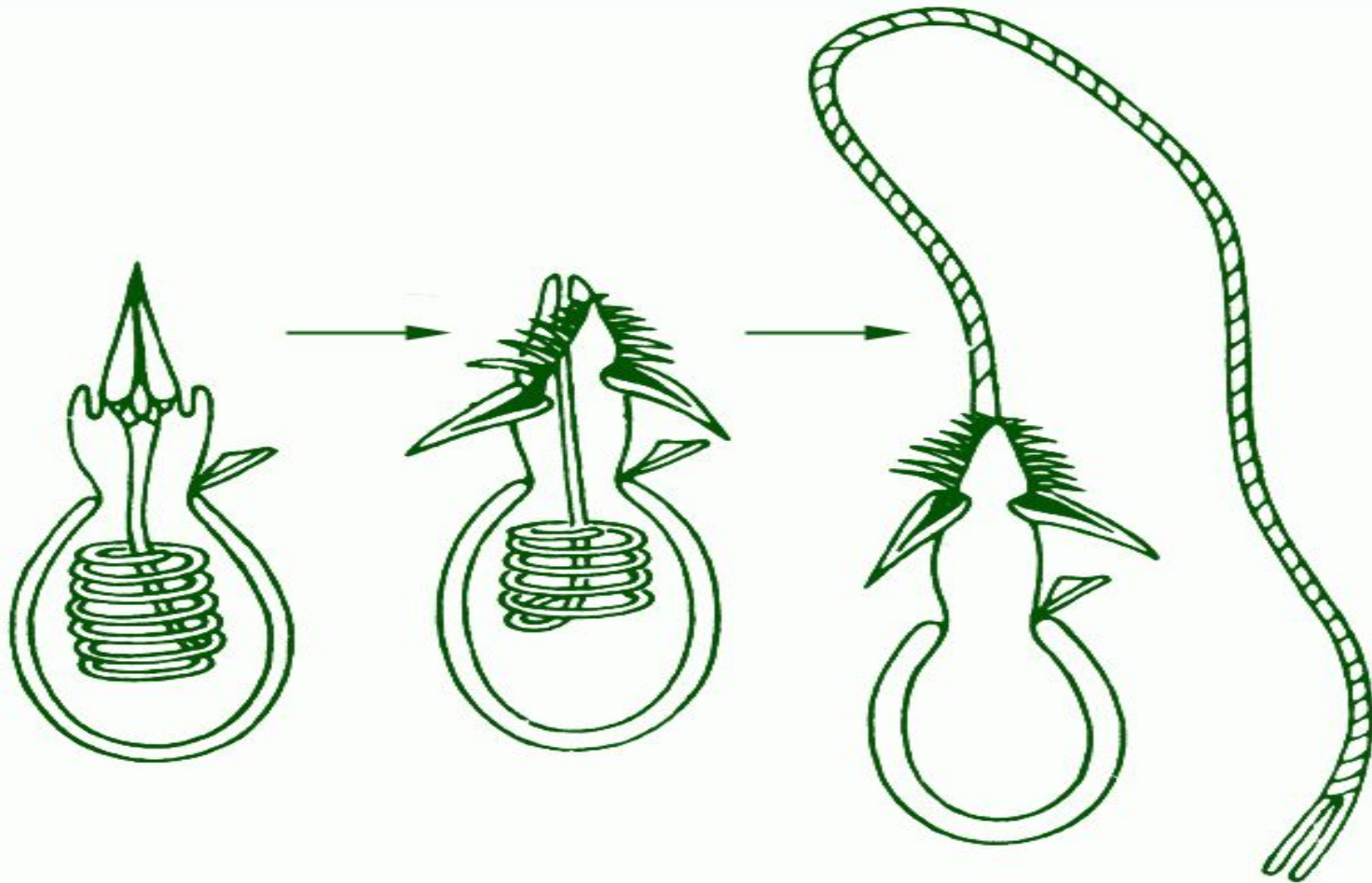
Класс ГИДРОИДНЫЕ

Пресноводная гидра

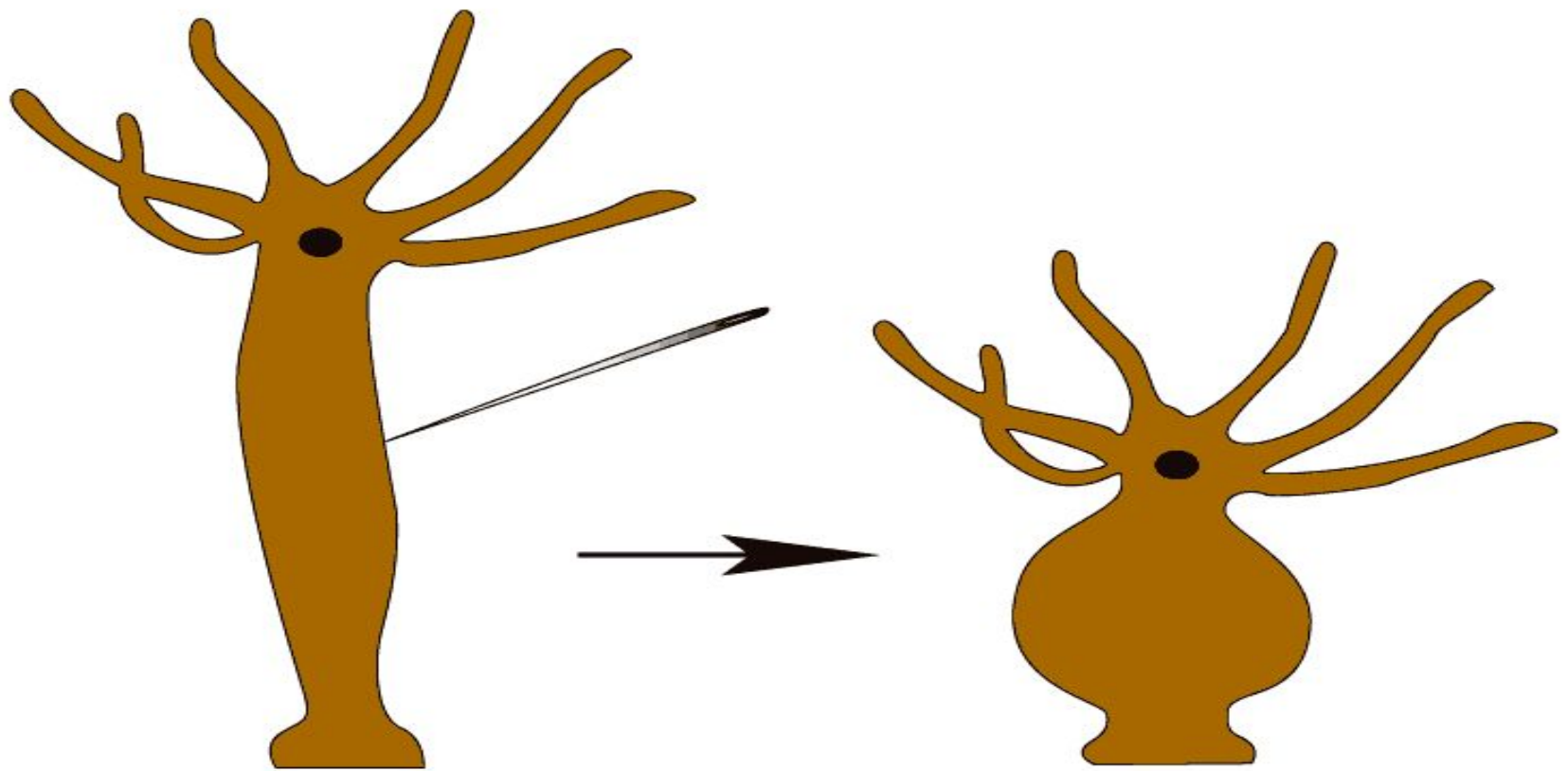




Стрекательные клетки гидры

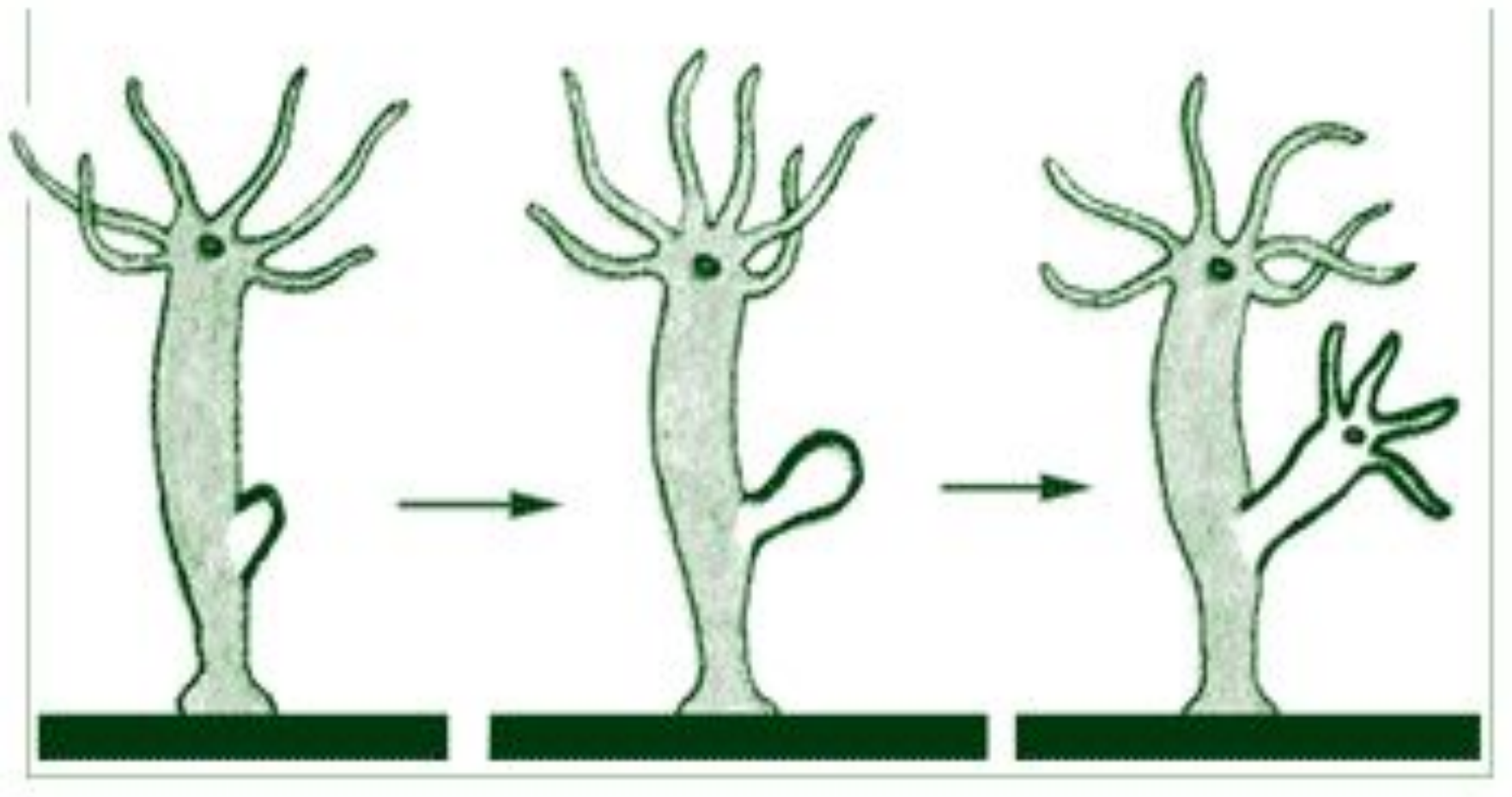


РАЗДРАЖИМОСТЬ

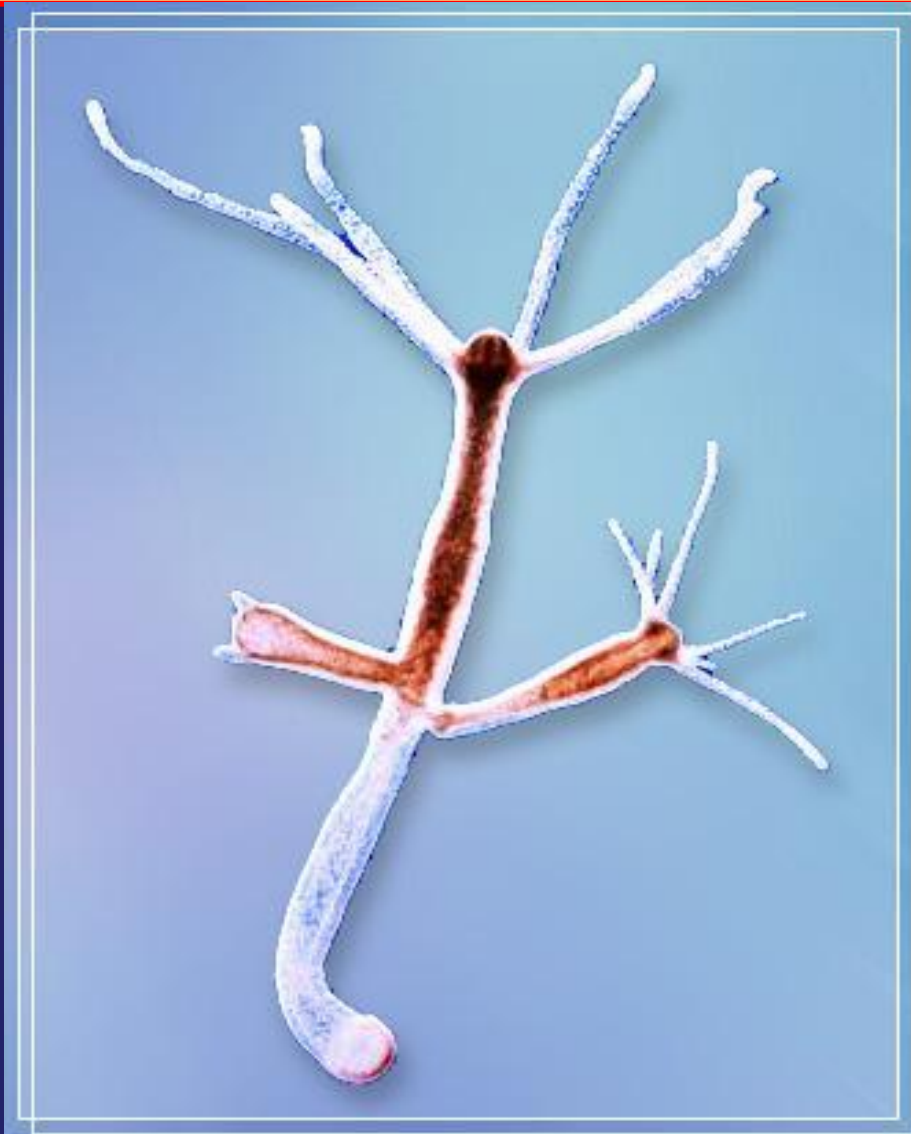


РАЗМНОЖЕНИЕ ГИДРЫ

почкование



Половое размножение гидры



Класс СЦИФОИДНЫЕ МЕДУЗЫ



**ФОРМА ТЕЛА –
КОЛОКОЛ ИЛИ ЗОНТИК**

**РОТОВОЙ СТЕБЕЛЕК
С РОТОВЫМ ОТВЕРСТИЕМ**

ЩУПАЛЬЦА

ПОЛОВОЕ РАЗМНОЖЕНИЕ МЕДУЗЫ

