

# Классификация цветковых растений



Цель:

познакомиться с классификацией  
растений

Научиться давать классификацию  
растения

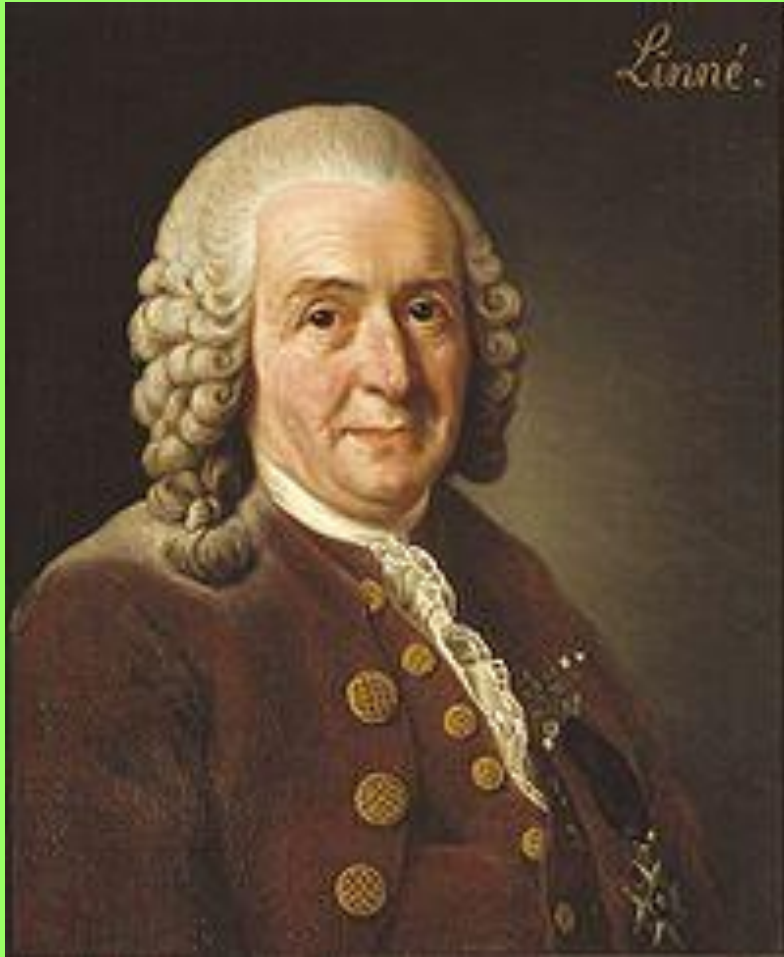
# Что такое систематика?

Стр. 135



систематика- это  
объединение растений в  
группы по степени их родства

# Автор первой классификации



- Шведский ученый Карл Линней

# Что он сделал?

Ввел систему двойных названий  
на латинском языке

Установил, что  
вид состоит из  
особей

Вид имеет имя и  
фамилию



В названии вида кроется  
название рода

# Примеры видов

- Рябина обыкновенная

Таволга  
вязолистная

Сабельник  
болотный





# Пример рода

• Род  
таволга

Род  
ШИПОВНИК

Род  
яблоня



# А теперь посчитаем...



Сколько видов и родов

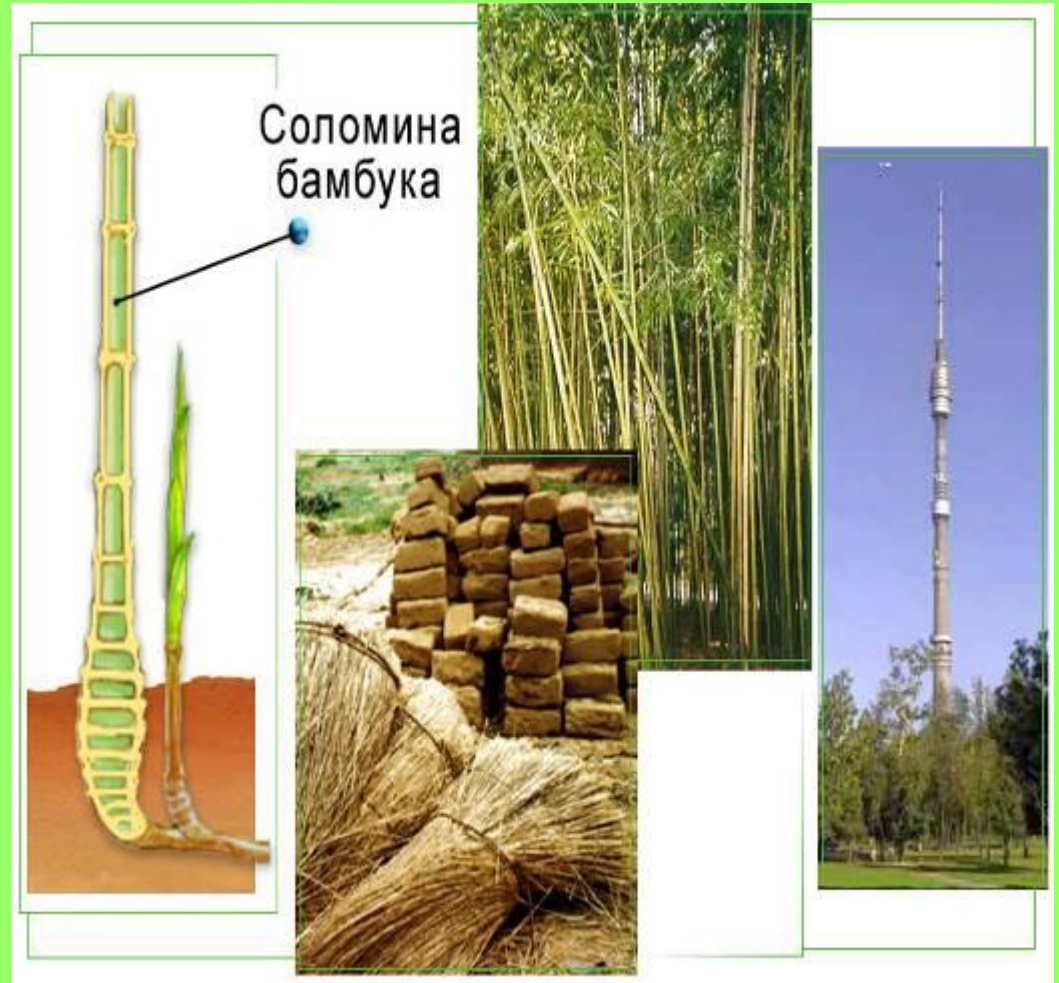
- Береза пушистая
- Береза карельская
- Яблоня лесная
- Яблоня китайская
- Ландыш майский

Сколько видов и родов

- Сосна обыкновенная
- Сосна кедровая
- Ель обыкновенная
- Ель канадская
- Ольха серая

# Найдите ошибки и запишите правильно

- Отдел
- Род
- Вид
- Семейство
- Царство
- Класс
- Порядок





# Царство- самая крупная систематическая категория

- Выпишите признаки царства растений
- 1- не передвигаются
- 2- по способу питания – автотрофы
- 3- по способу питания – гетеротрофы
- 4- содержат хлорофилл
- 5- имеют вегетативные и генеративные органы
- 6- растут в течение жизни



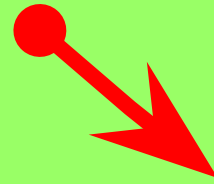
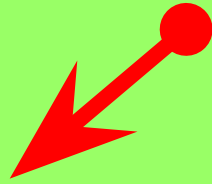
# Царство растений состоит из 5 отделов

- Запишите по порядку
- 1) отдел водоросли
- 2) отдел покрытосеменные
- 3) отдел моховидные
- 4) отдел папоротниковидные
- 5) отдел голосеменные
  
- Помощь- стр.137

- Назовите отдел

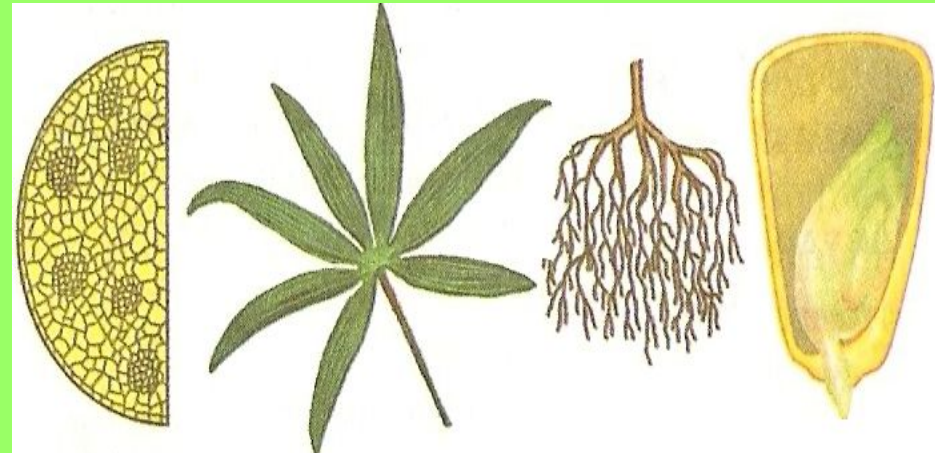
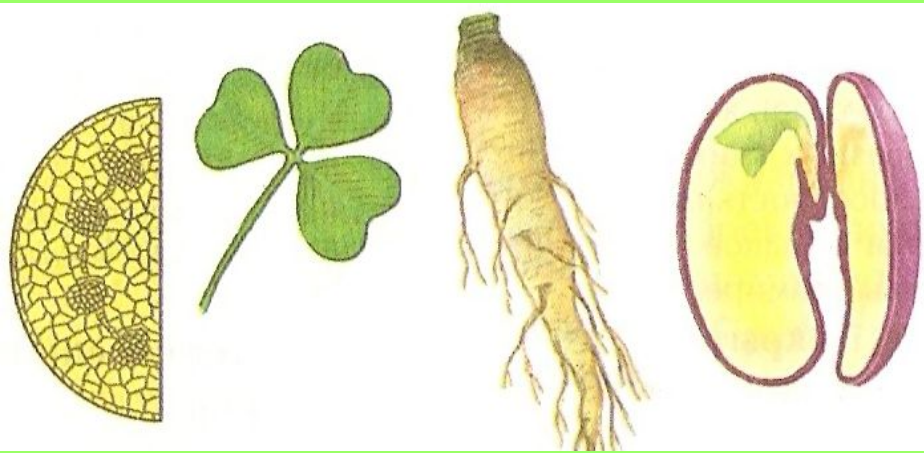


# Отдел покрытосеменные



**класс двудольные**

**класс однодольные**



# Классы растений

## установите соответствие

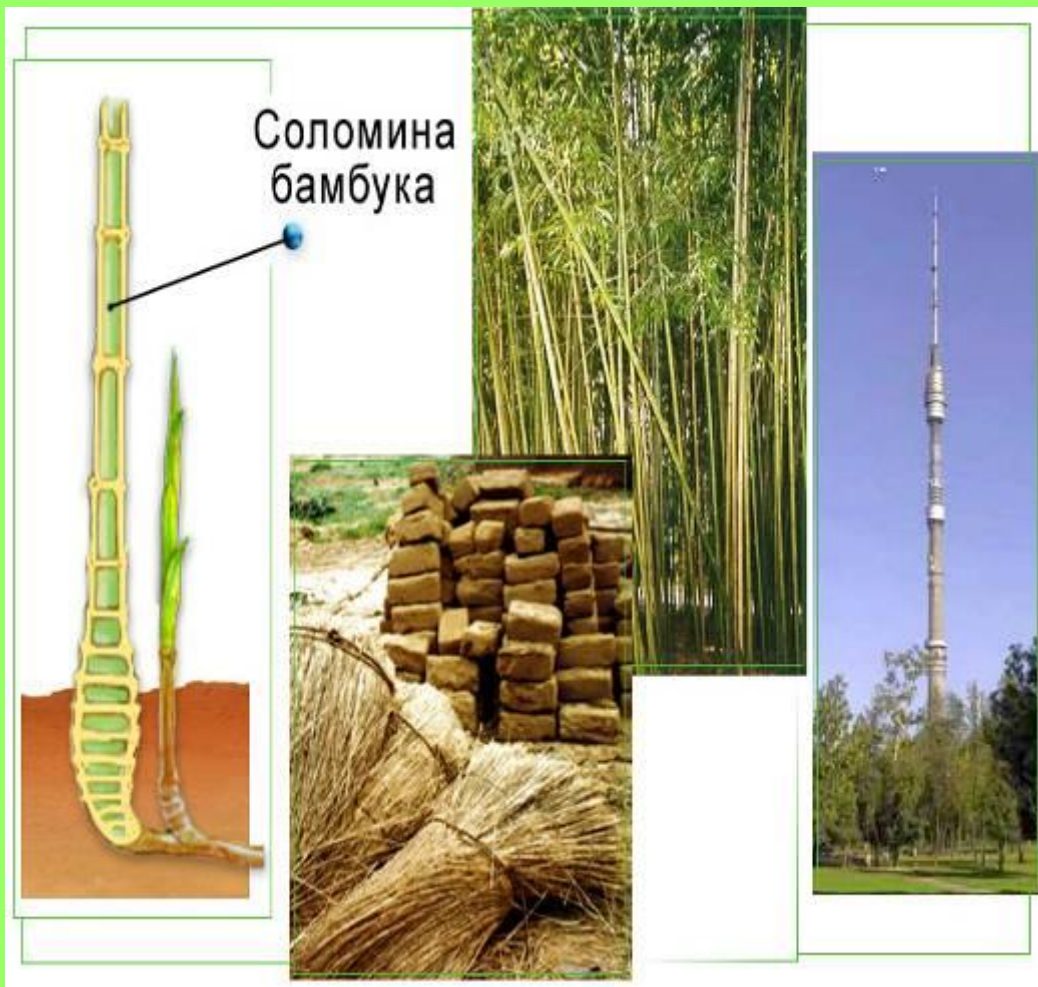
- 1- корневая система- стержневая
- 2- корневая система мочковатая
- 3- в семени две семядоли
- 4- в семени одна семядоля
- 5- листья с сетчатым жилкованием
- 6- листья с дуговым жилкованием
- Двудольные
- Однодольные





# Класс Однодольные

## Семейство Злаки



1. Мочковатая корневая система
2. Стебель – соломина
3. Лист сидячий

# Класс двудольные семейство бобовые



Люцерна

Чечевица



Клевер

Соя



Боб



Фасоль

# Дать классификацию растения шиповник коричный

- Царство –
- Отдел-
- Класс-
- Семейство-
- Род-
- Вид-



# Подведем итоги

- Если вы сегодня на уроке классно поработали, тогда
- 1-запишите новые термины в тетрадь.
- Получилось?
- 2- назовите фамилию автора первой классификации.
- Молодцы!
- А теперь-самостоятельная работа
- Удачи...





# самостоятельная работа

## Вариант №1

- Земляника лесная
- 1- запишите название вида
- 2- подчеркните название рода
- 3- к какому отделу относится земляника лесная
- 4- у земляники – сетчатое жилкование. К какому классу относят землянику
- 5- укажите царство

## Вариант №2

- Смородина черная
- 1- запишите царство
- 2- у смородины- стержневой корень. К какому классу относят смородину
- 3- запишите название вида
- 4- подчеркните название рода
- 5-к какому отделу относят смородину