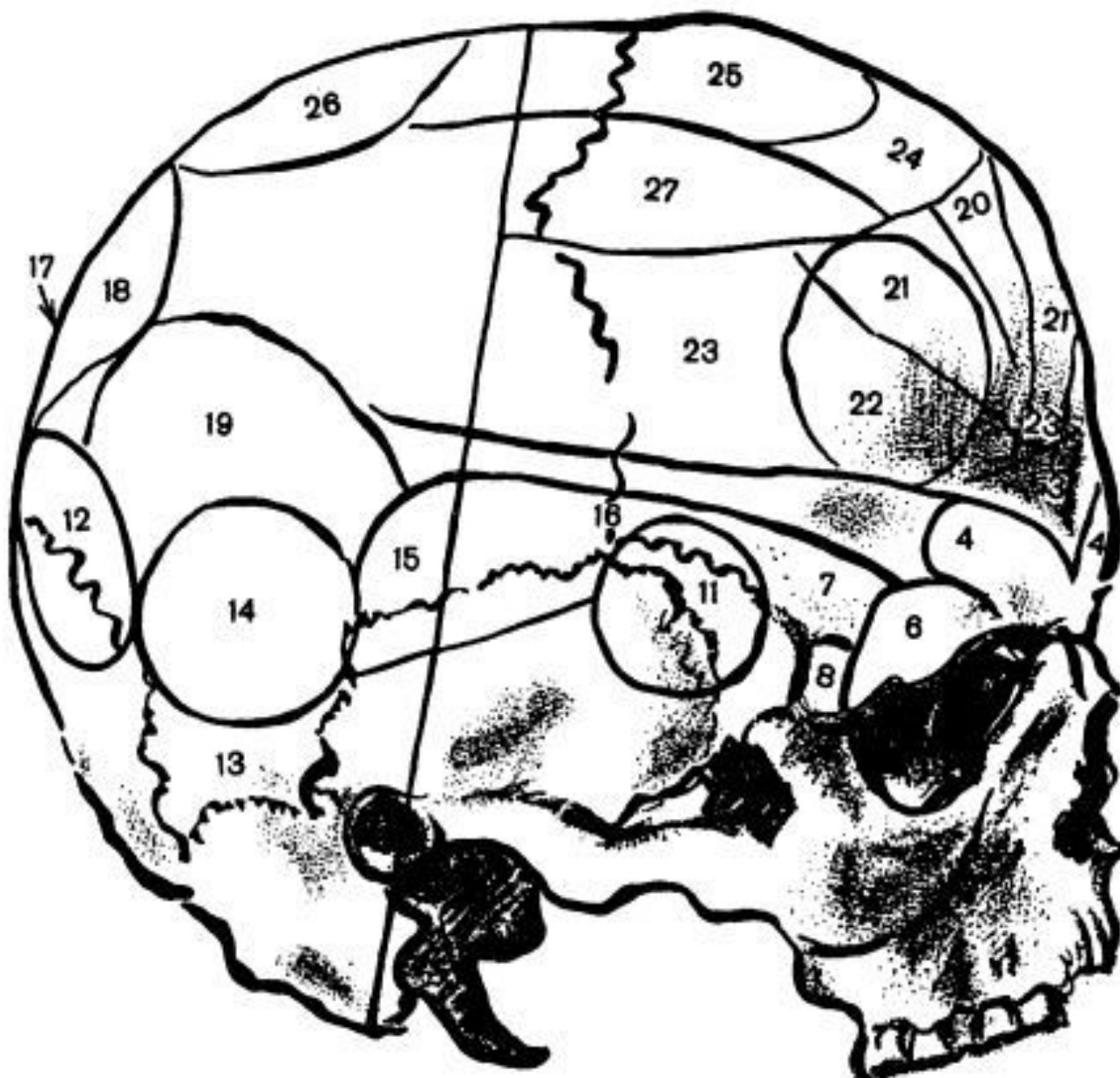




В средние века считали возможным локализовать сложные “психические способности” в трех мозговых желудочках:

1. воображение,
2. мышление,
3. память.

# Участки черепа человека с некоторыми наклонностями



- 3 - способности к воспитанию;
- 4 - чувства места и направления;
- 6 - чувства красок;
- 7 - чувства звуков;
- 8 - чувства, определяющие отношение чисел;
- 11 - чувства художественности;
- 12 - чувства дружбы и зависимости;
- 13 - чувства задора; драчливости;
- 14 - склонность к убийству;
- 15 - хитрость;
- 16 - склонность к воровству;



*«Удаление  
камней  
глупости»  
Иероним  
Босх*



# *Теория А.Р. Лурия:*

- Успешность деятельности любого человека определяется тем насколько хорошо у него развит головной мозг;
- Эффективность работы головного мозга определяется не отдельным участком головного мозга, а есть результат деятельности комплекса мозговых аппаратов, объединенных в функциональные блоки

# *Функциональные блоки:*

- *3 ФБ Прогнозирование и контроль*

- *2 ФБ Прием, переработка и хранение*

- *1 ФБ Тонус и Бодрость*

# *Возрастные особенности:*



*3 ФБ -20 лет*

Регуляция и контроль  
**ЗНАЮ КАК**

*2 ФБ – 15 лет*

Прием, переработка и  
запоминание **МОГУ**

*1 ФБ – 8 лет*

Тонус и бодрость  
**ХОЧУ**

*Сагиттальный разрез ГМ*

