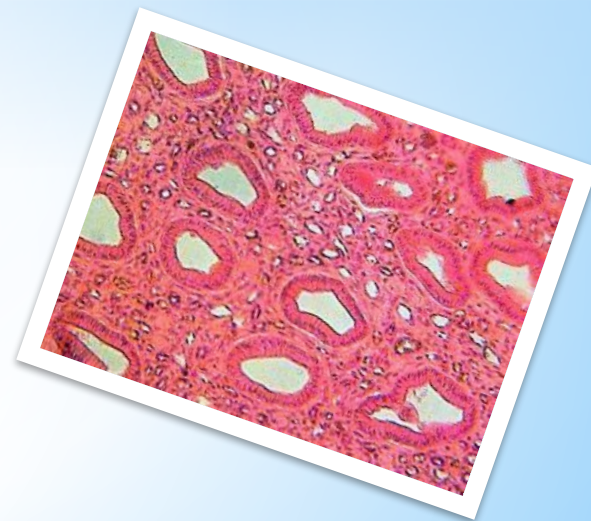
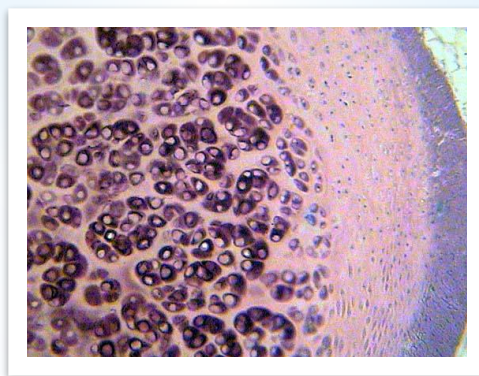
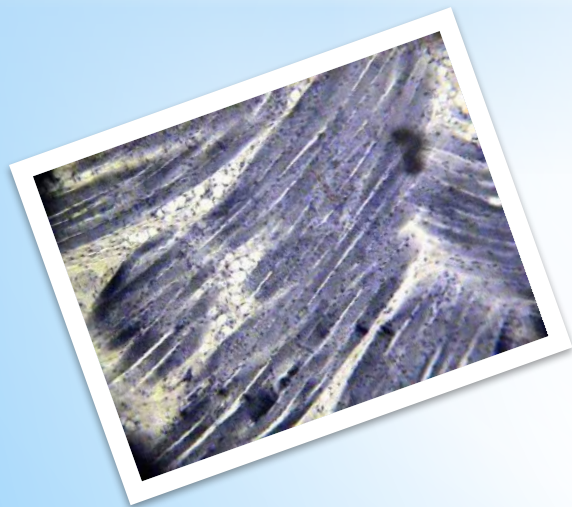
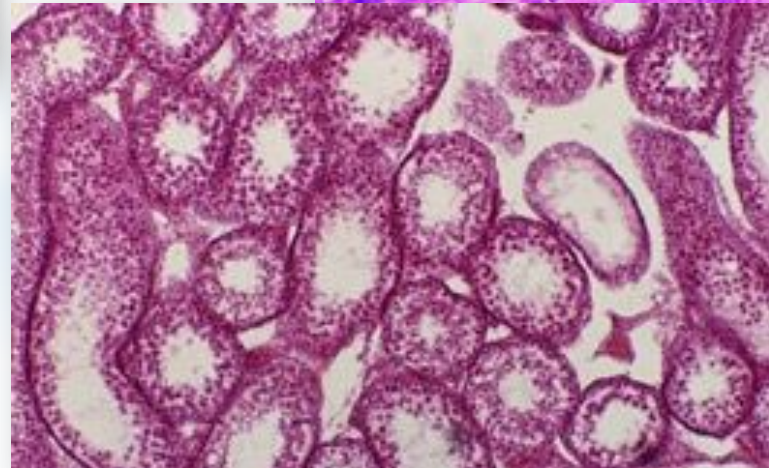
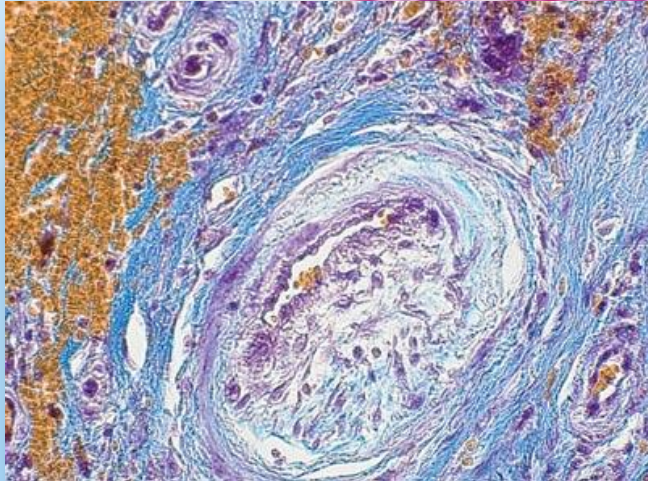
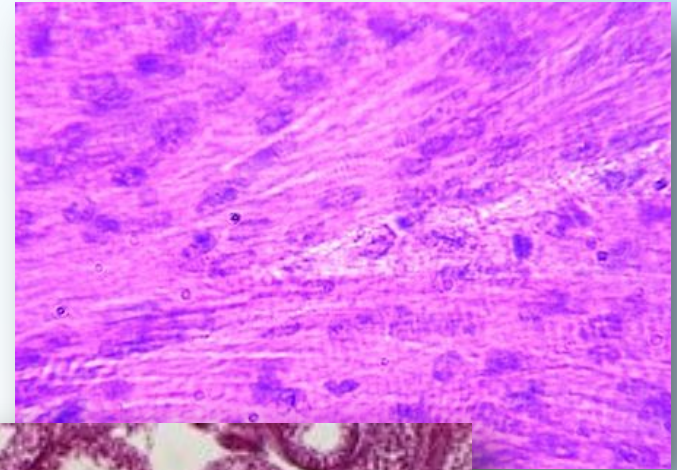
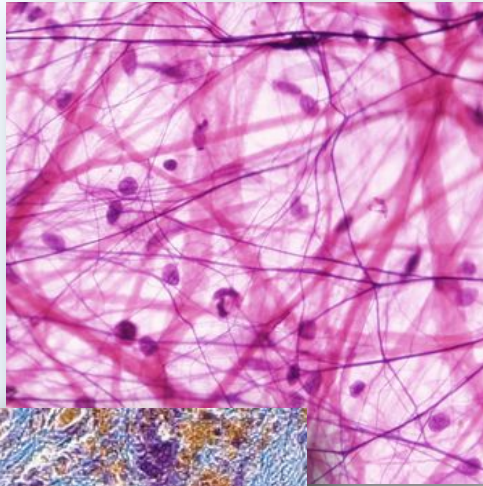


*ТКАНИ ЖИВОТНЫХ



* **ТКАНИ** – системы клеток, сходных по происхождению, строению и функциям. В состав тканей входят также тканевая жидкость и продукты жизнедеятельности клеток. Ткани животных – эпителиальная, все виды соединительной, мышечная и нервная.

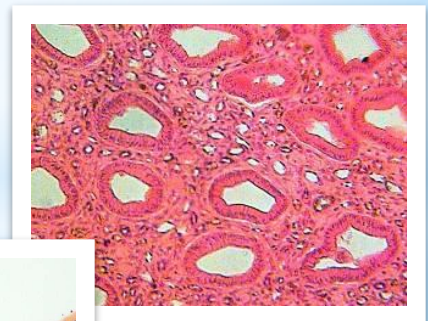
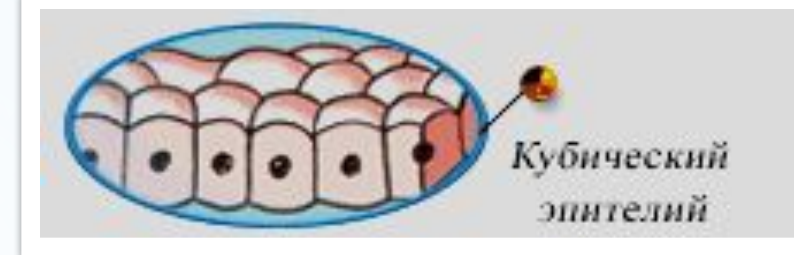
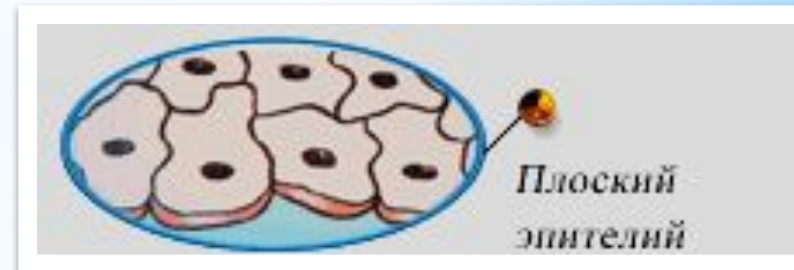


* ОСНОВНЫЕ ГРУППЫ ТКАНЕЙ

ГРУППЫ ТКАНЕЙ	ОСОБЕННОСТИ СТРОЕНИЯ	МЕСТОПОЛОЖЕНИЕ	ЗНАЧЕНИЕ

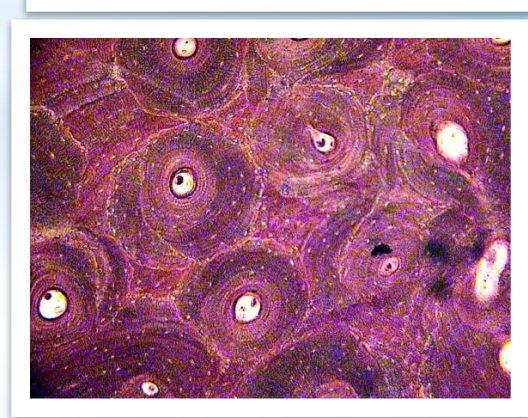
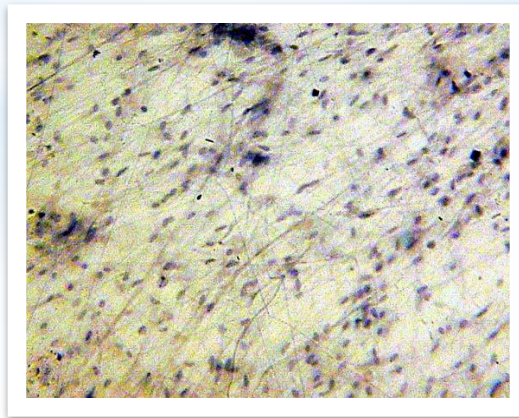
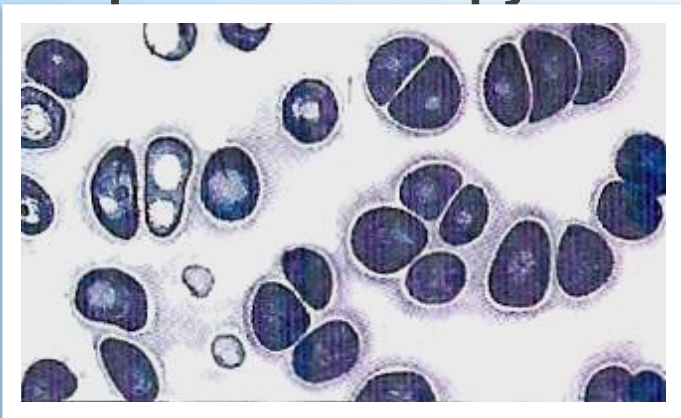
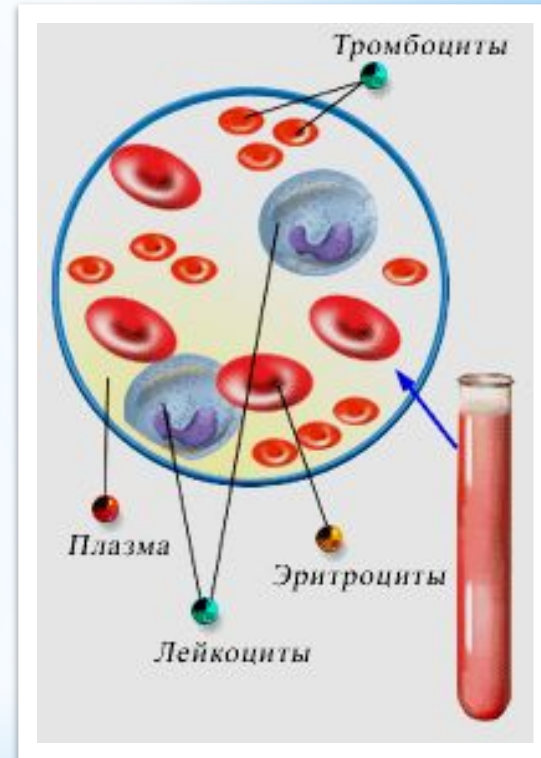
* ЭПИТЕЛИАЛЬНЫЕ ТКАНИ

* Это пласт тесно расположенных клеток, покрывающий поверхность организма, выстилающий все его полости и выполняющий главным образом защитную, выделительную и всасывающую функции. Из эпителия состоит также большинство желез.



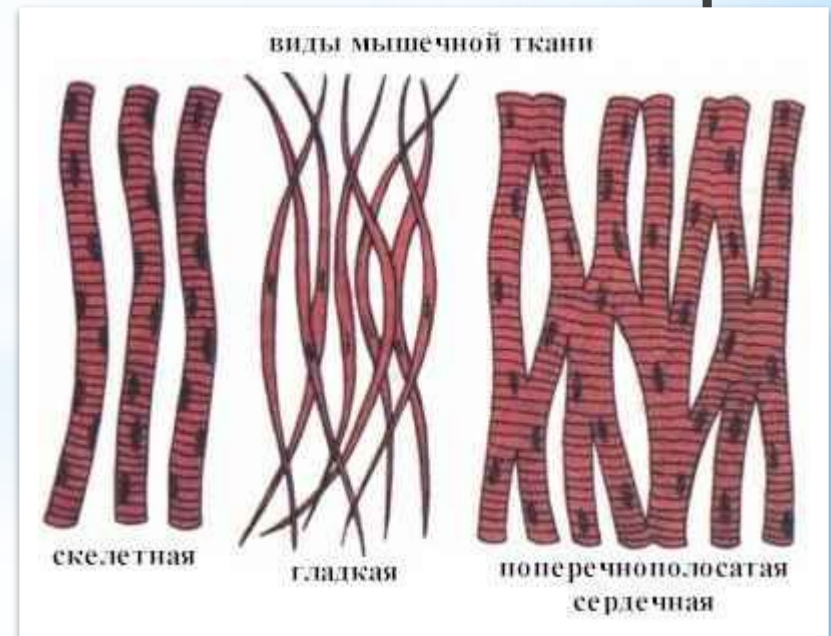
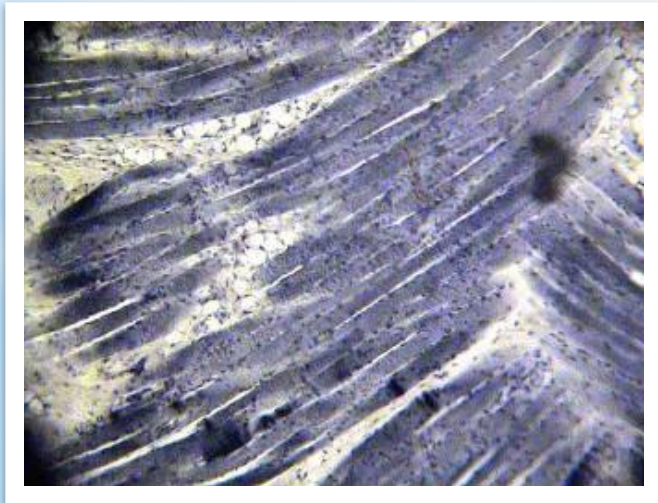
* СОЕДИНИТЕЛЬНЫЕ ТКАНИ

* состоит из клеток, волокон и основного вещества. Выполняет опорную, питательную и защитную функции. Различают собственно соединительную ткань (подкожная клетчатка, сухожилия, связки), костную и хрящевую, жировую. К соединительной ткани относят также кровь и лимфу.



* МЫШЕЧНАЯ ТКАНЬ

- * составляет основную массу мышц и осуществляет их сократительную функцию. В зависимости от строения мышечной ткани различают сердечную, гладкие и поперечнополосатые мышцы.



* НЕРВНАЯ ТКАНЬ

* состоит из нервных клеток (нейронов) — главных функциональных элементов и вспомогательных клеток — нейроглии.

