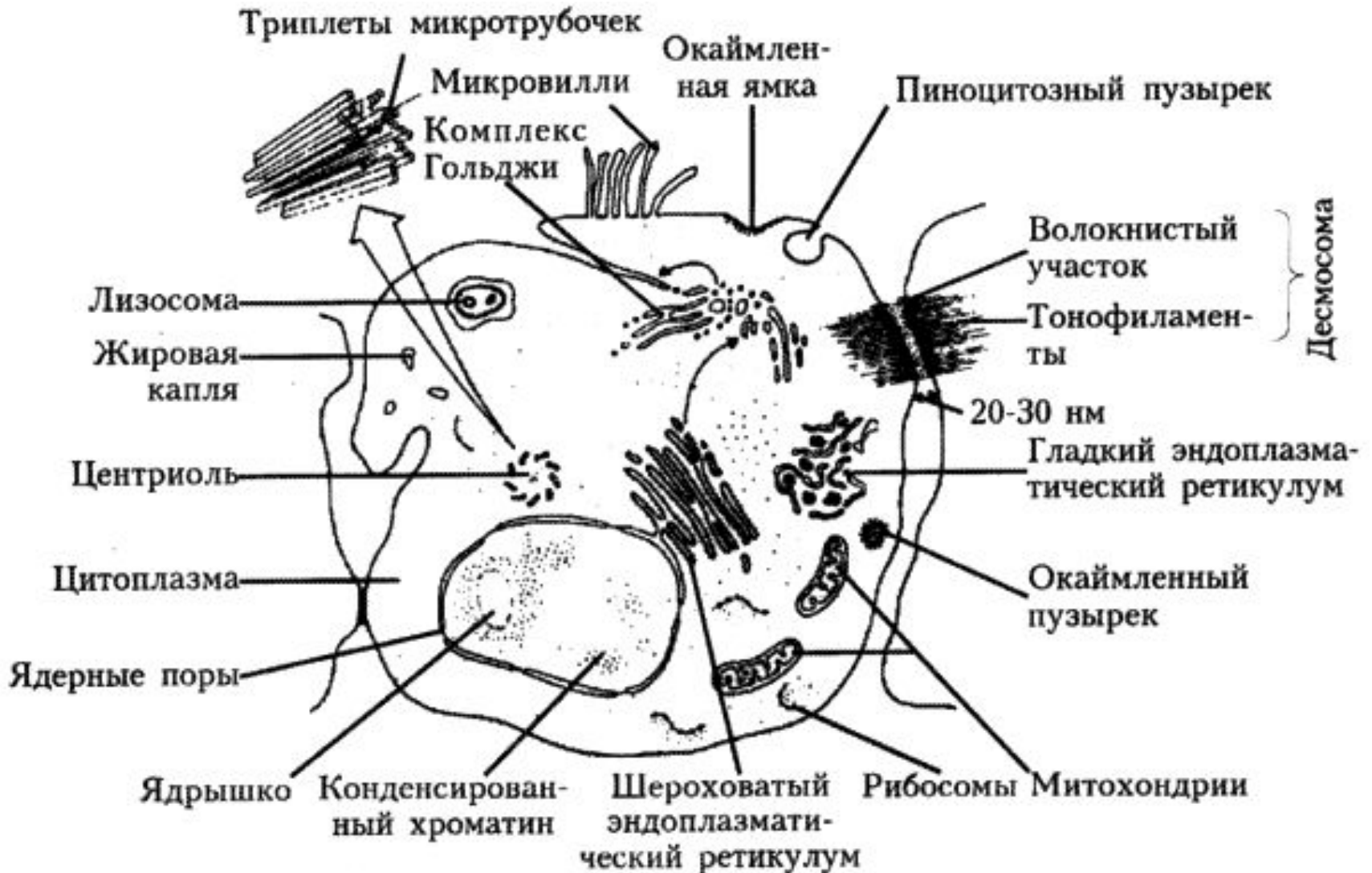


ПОВРЕЖДЕНИЕ

Строение секреторной эпителиальной клетки



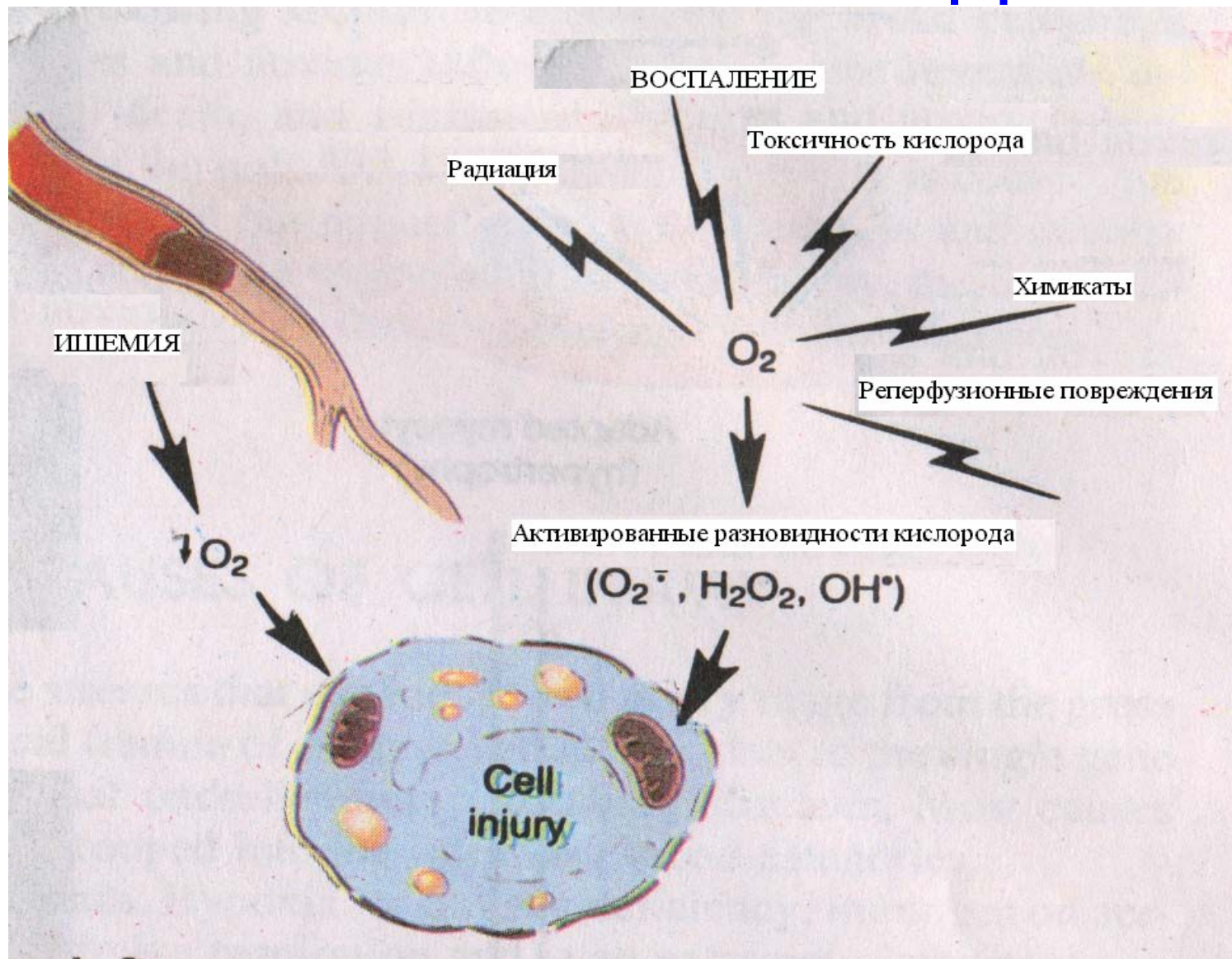
МОРФОЛОГИЯ ПОВРЕЖДЕНИЯ

- Смерть клетки: некроз и апоптоз
- Причины повреждения клеток:
 - Гипоксия
 - Уменьшение кровоснабжения (ишемия)
 - Физические агенты
 - Химические агенты и лекарства
 - Инфекционные агенты
 - Иммунологические реакции
 - Генетические повреждения
 - Дисбаланс питания

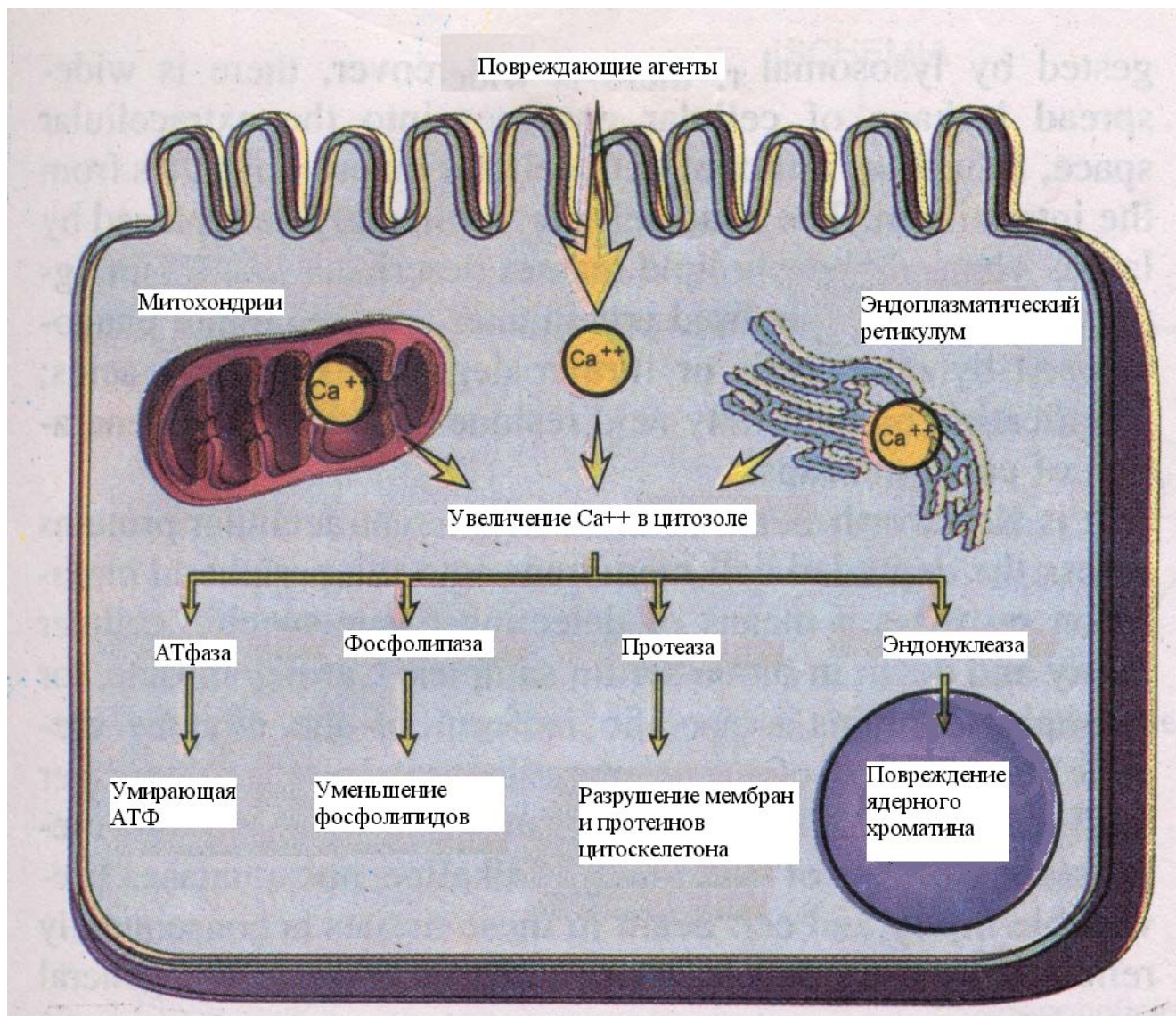
МОРФОЛОГИЯ ПОВРЕЖДЕНИЯ

- Механизмы повреждения клеток:
 1. отсутствие кислорода с образованием его свободных радикалов;
 2. Нарушение гомеостаза Са;
 3. Истощение АТФ и снижение его синтеза;
 4. Потеря избирательной проницаемости плазматической мембраны.

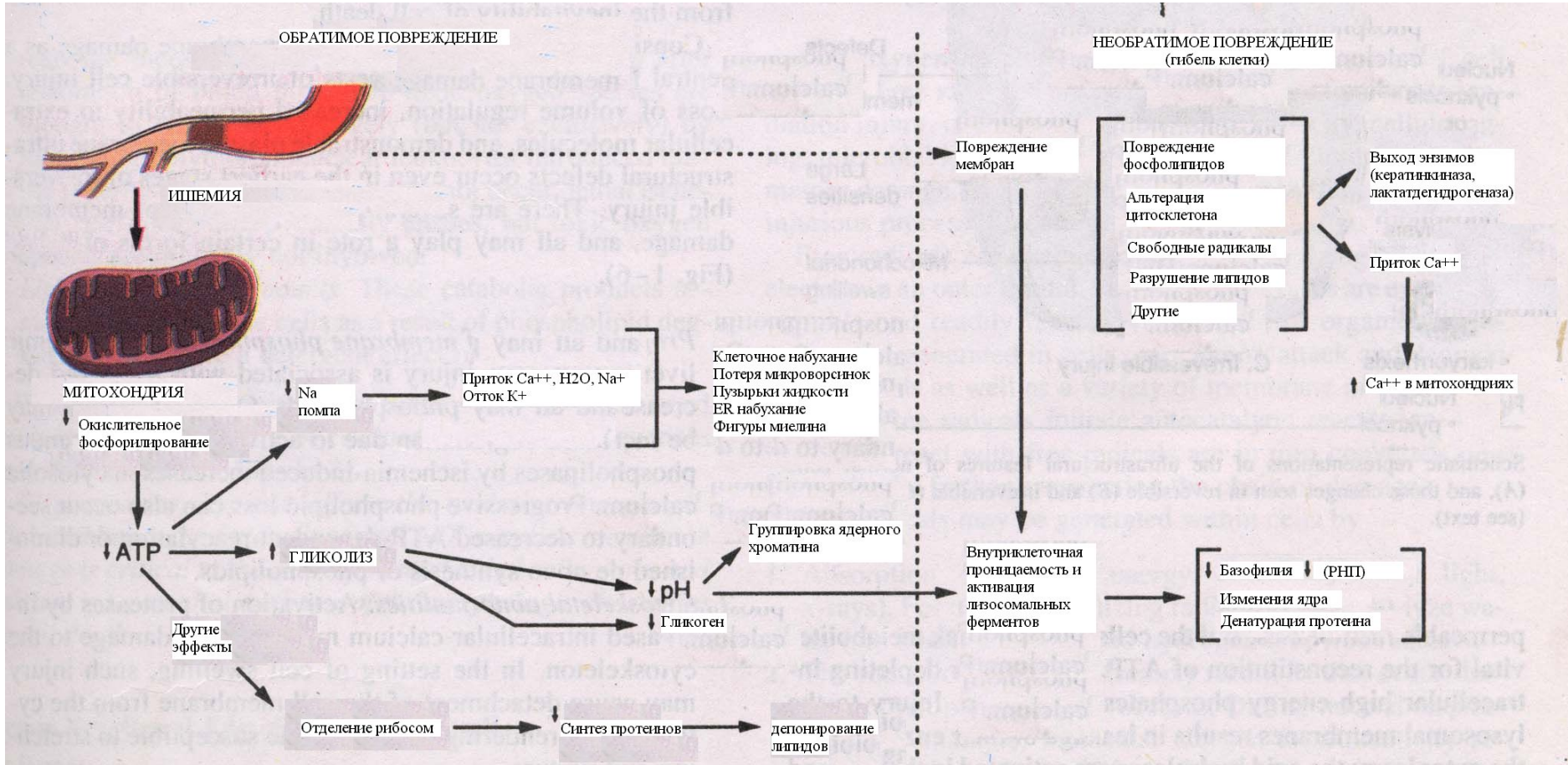
МОРФОЛОГИЯ ПОВРЕЖДЕНИЯ



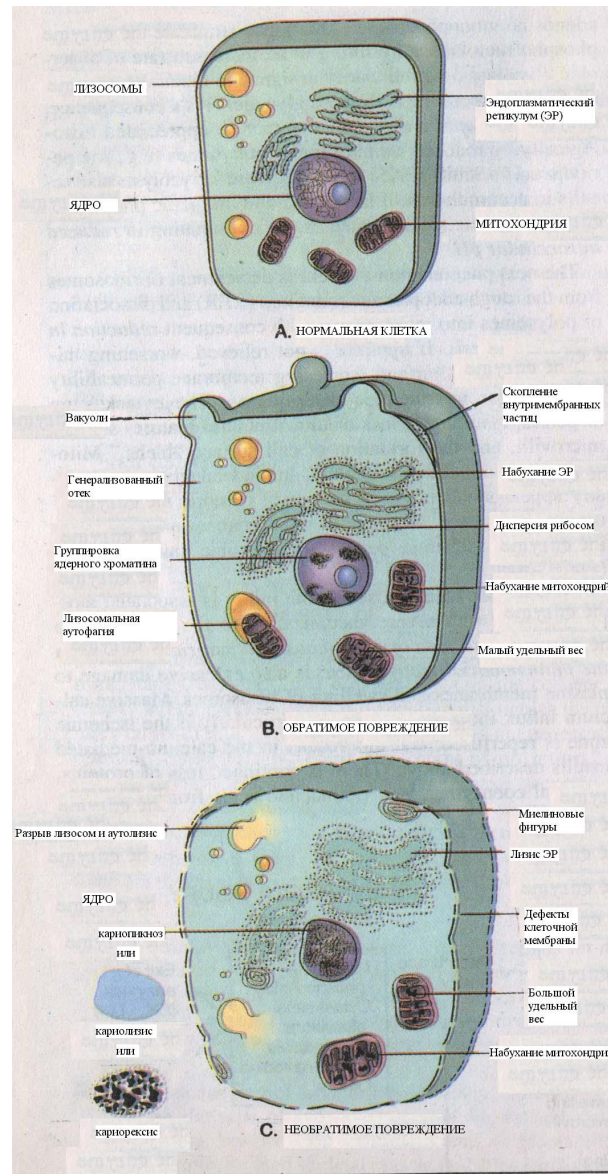
МОРФОЛОГИЯ ПОВРЕЖДЕНИЯ



МОРФОЛОГИЯ ПОВРЕЖДЕНИЯ



МОРФОЛОГИЯ ПОВРЕЖДЕНИЯ



МОРФОЛОГИЯ ПОВРЕЖДЕНИЯ

