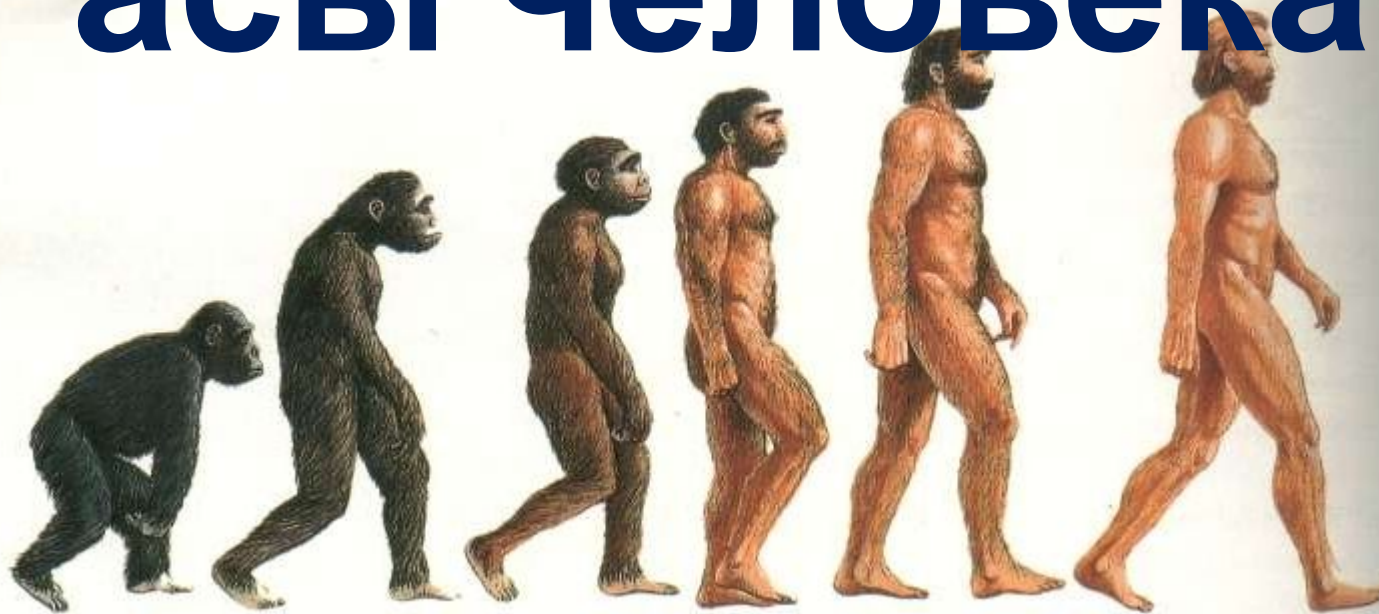
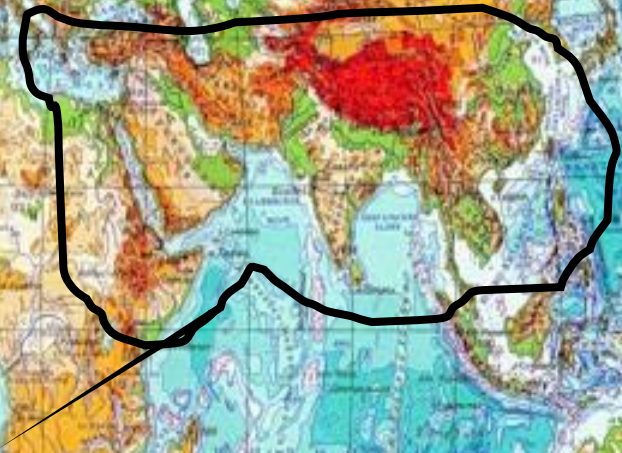


Историческое прошлое людей. Расы человека



Прародина человека



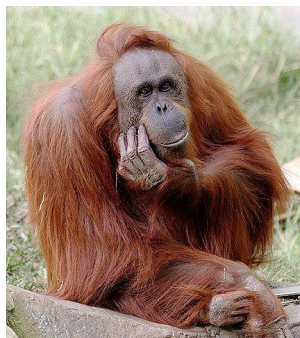
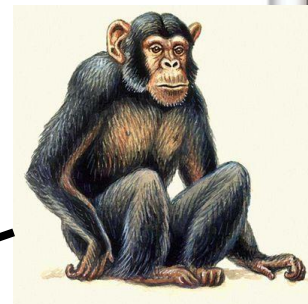
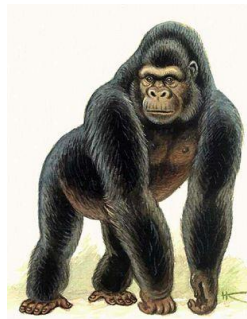
Границы плотности людей в период антропогенного распространения (линии, штрих) для Северного полушария, (линии, штрих) для Южного полушария

Границы плотности людей в период календарной антропогенной эволюции (линии, штрих) для Северного полушария, (линии, штрих) для Южного полушария

ШКАЛА ГОРЯЧИХ И ХОЛОДНЫХ ВОД

0 1000 2000 3000 4000 5000 6000 7000 8000 9000 10000

Эволюция приматов



Дриопитек

Насекомоядные
млекопитающие

Парапитеки

Дриопитеки

Шимпанзе

Горилла

Австралопитек

Древнейшие люди

Древние люди

Современные
люди

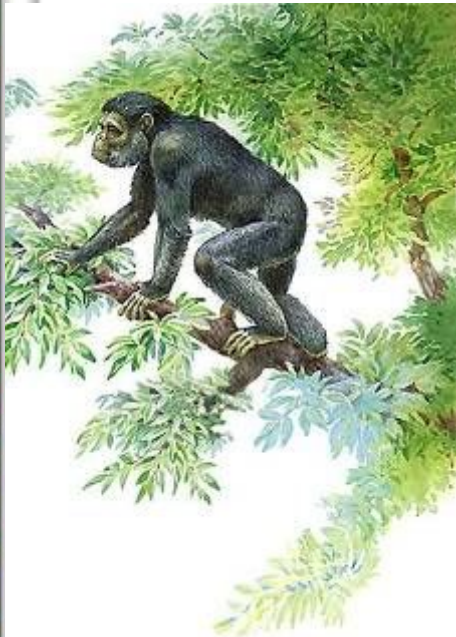
Проплиопитеки

Гиббон

Орангутан

Дриопитеки

1. жили в тропических лесах Африки на деревьях;
2. питались растительной пищей

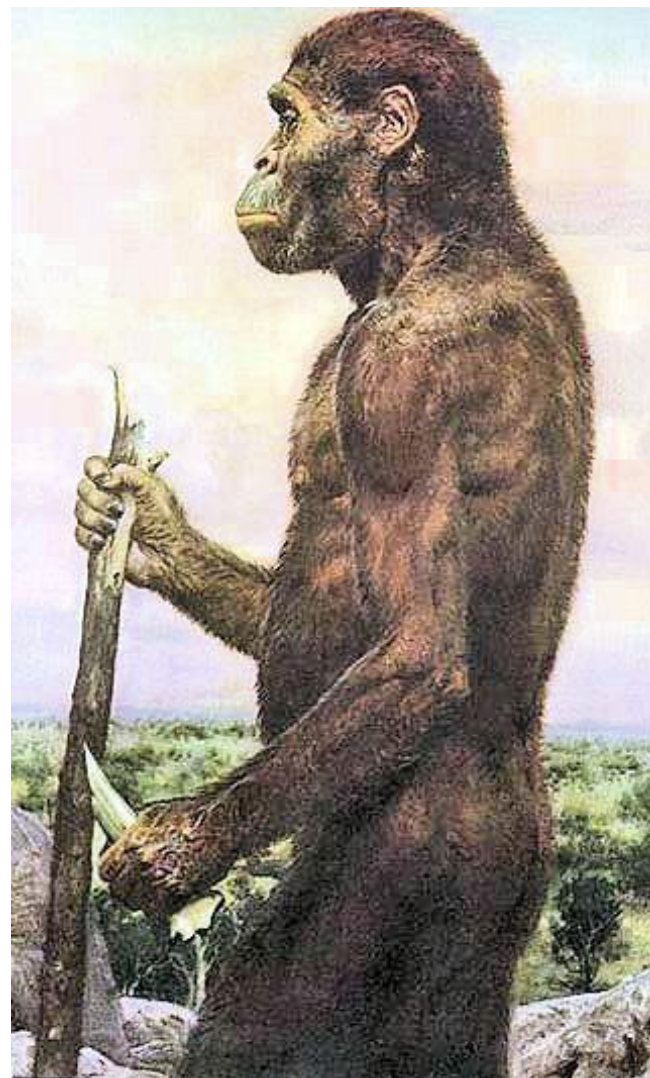


Австралопитеки

1. жили в степях и саваннах;

2. редкая шерсть;

3. ходили на двух конечностях;



Австралопитеки

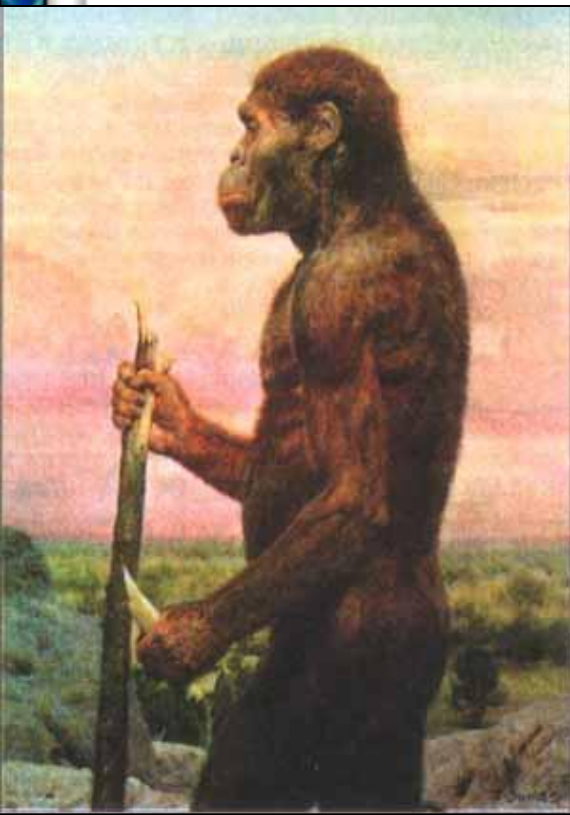
4. использовали камни и палки для защиты и нападения;

5. питание смешанное

6. орудия труда не делали



Австралопитек (*australis* – южный; *pithecus* – обезьяна)

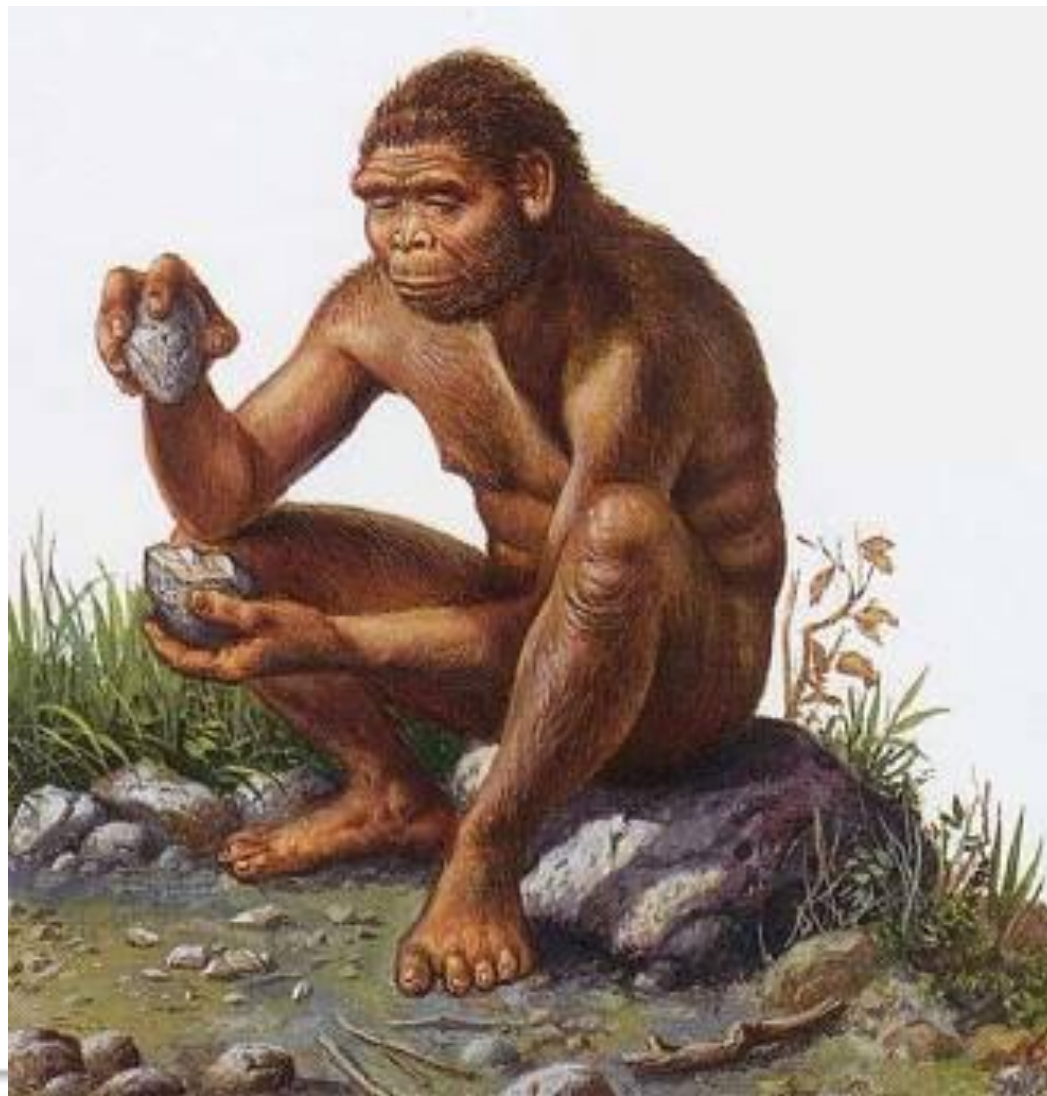


10 – 12 млн. л.н.

$$V_{\text{зм}} = 550 \text{ см}^3$$



Древнейшие люди



Человек прямоходящий

1. прямая осанка,
человеческая
походка;

2. коллективная
планируемая охота;

3. появились зачатки
речи



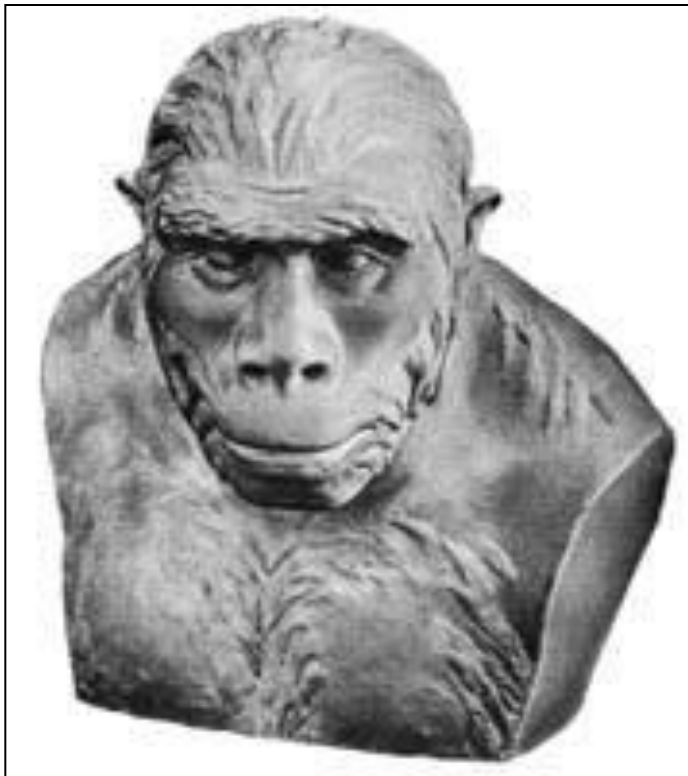
Древнейший человек

Человек прямоходящий

1) Питекантроп

1 млн. л.н.

$$V_{\text{зм}} = 800-900 \text{ см}^3$$



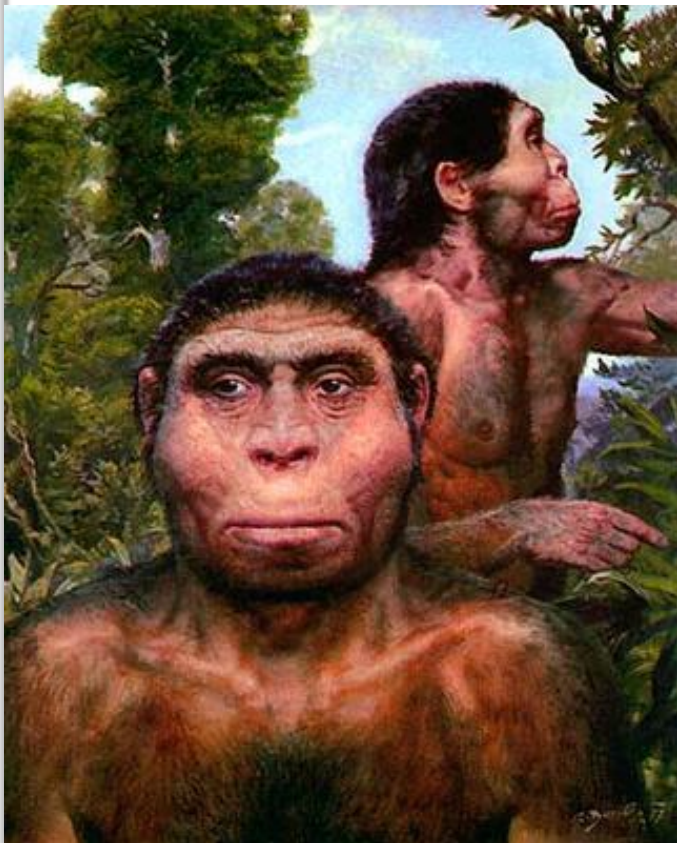
Древнейший человек

Человек прямоходящий

2) Синантроп

500 - 700 тыс. л.н.

$$V_{эм} = 1000 \text{ см}^3$$



Древние люди



Человек разумный (неандерталец)

1. жили в пещерах;
2. шили одежду;
3. добывали огонь;



Человек разумный (неандерталец)

4. коллективная
охота;

5. заботились о
стариках и калеках;

6. хоронили умерших

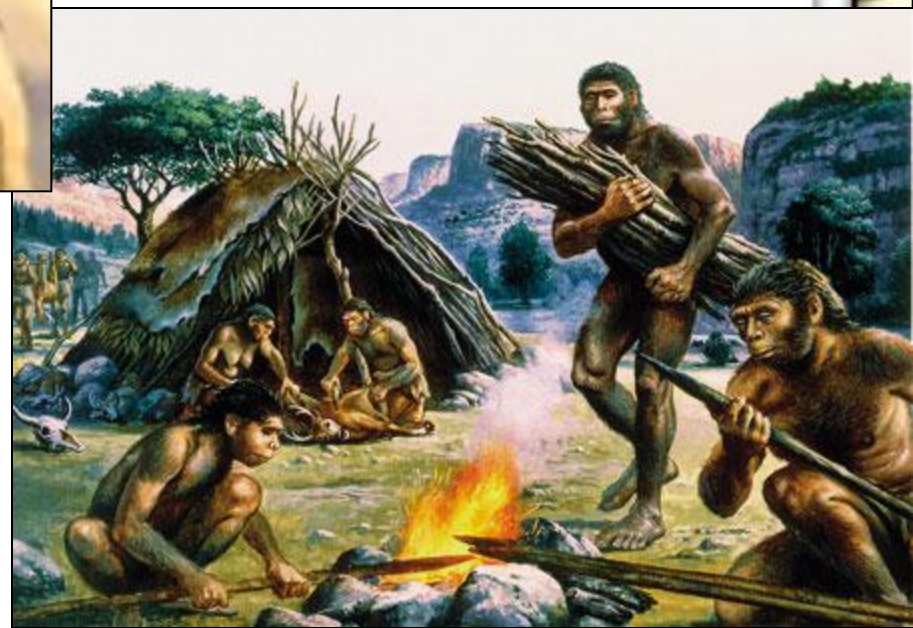
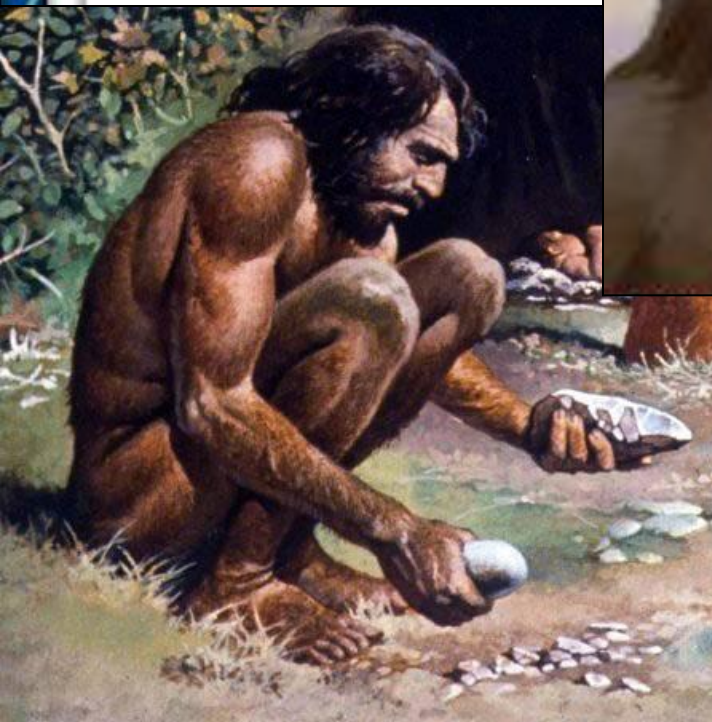


Древний человек

Неандерталец (*Homo neanderthalensis*)

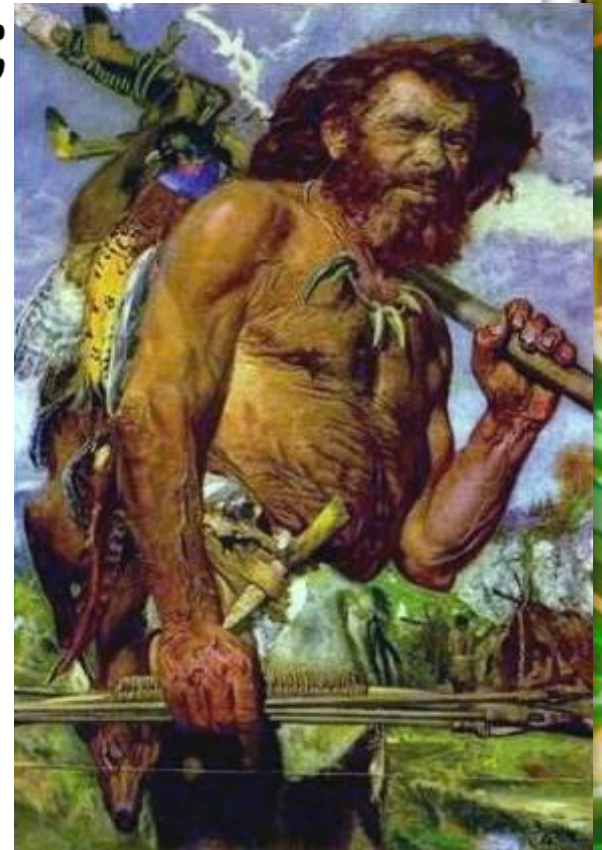
100 - 200 тыс. л.н.

$$V_{эм} = 1500 \text{ см}^3$$



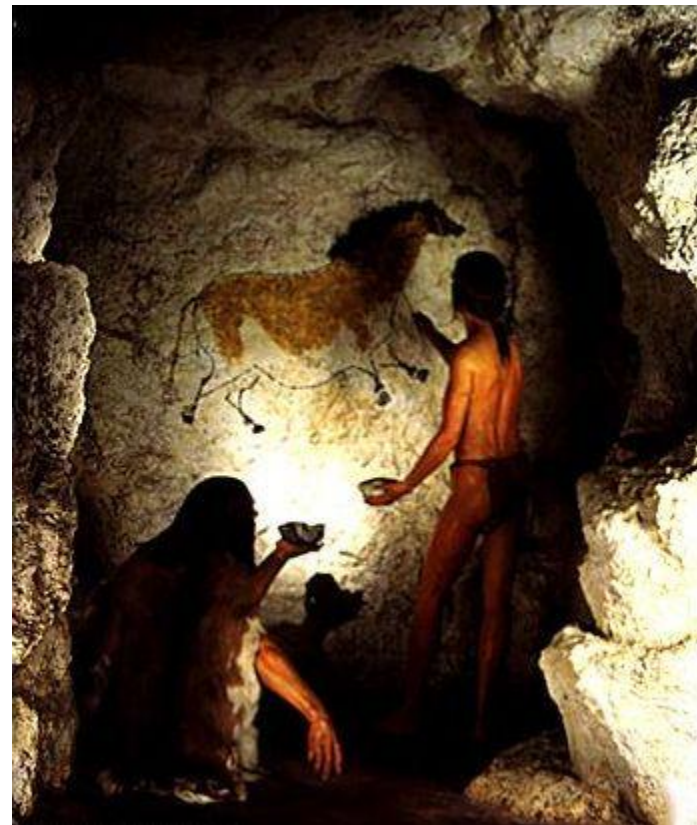
Человек разумный (кроманьонец)

1. современный облик;
2. сложные орудия труда;
3. жилища из шкур и каменных плит;



Человек разумный (кроманьонец)

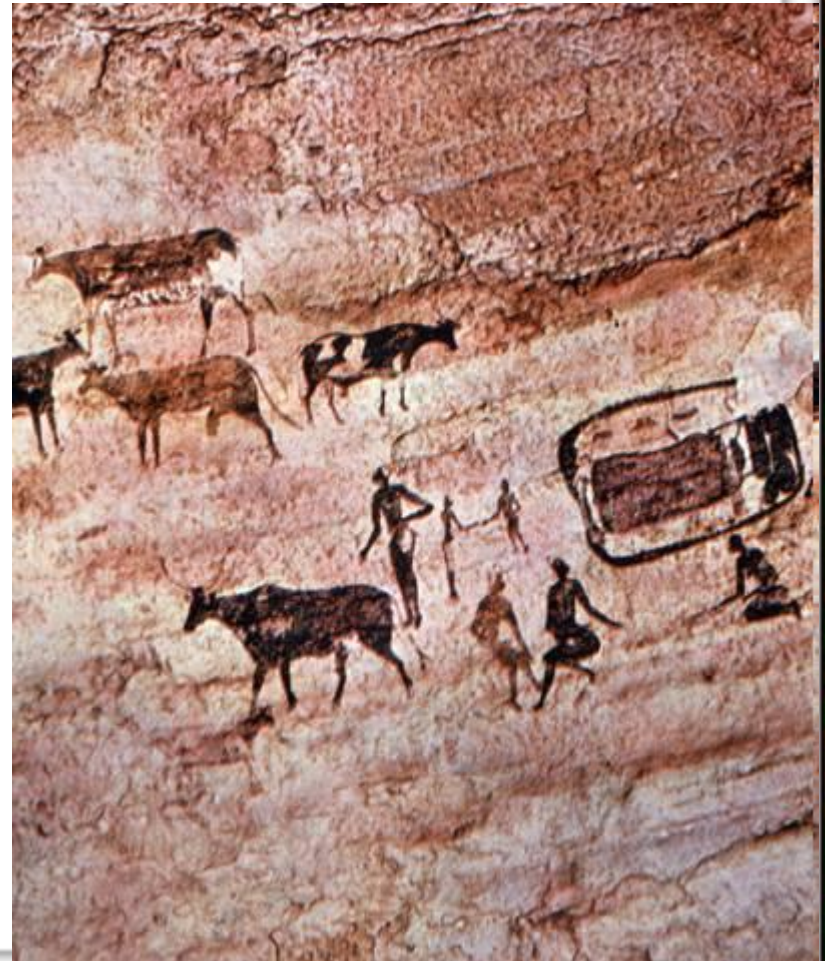
4. появилась религия и искусство;



Человек разумный (кроманьонец)

**5. из рисунков
возникла
письменность;**

**6. началось
одомашнивание
животных**



Новый (современный) человек

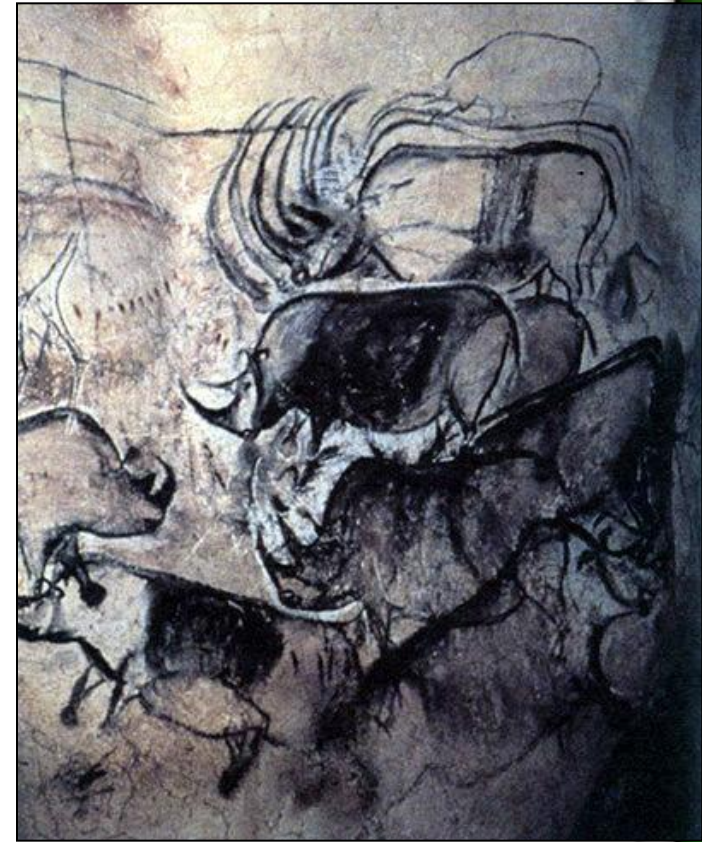
Человек разумный (*Homo sapiens*)

30 - 40 тыс. л.н.

$V_{эм} = 1600-1800 \text{ см}^3$

Кроманьоне

ц



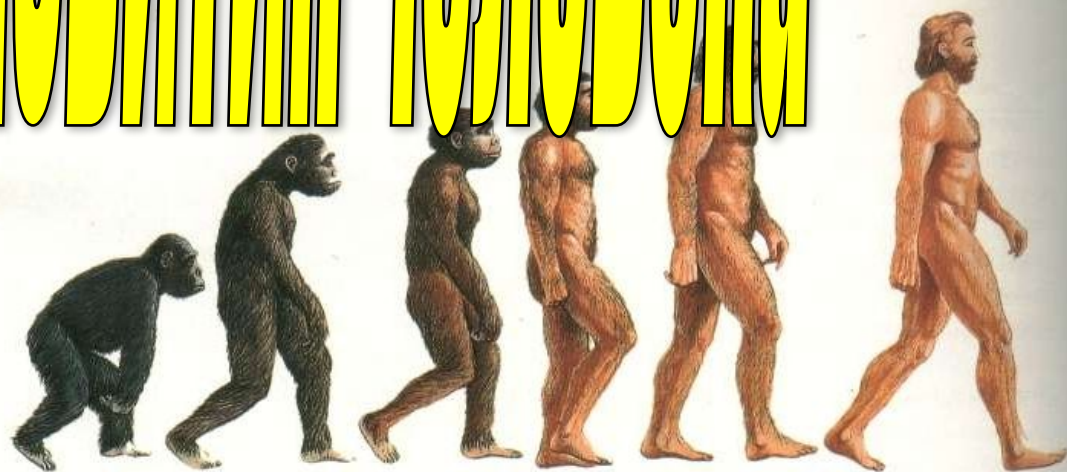
Новый (современный) человек

Человек разумный (*Homo sapiens*)

**Современный Человек
разумный**



ПРИЧИНЫ РАЗВИТИЯ ЧЕЛОВЕКА



Изменения

Причины

**1. Переход к
полуназемному
образу жизни**

**Недостаток
еды и места**

**2. Выход в степи
и саванны**

**Сухой климат, леса
сменились степями
и саваннами**

**3. Хождение на
двух конечностях**

**Открытое
пространство
(опасно)**

Изменения

Причины

4. Использование палок и камней

Освободились передние конечности

5. Редкая шерсть

Открытое пространство (жарко)

6. Смешанное питание

Мало сочной растительной пищи

Изменения

Причины

**7. Изготовление
орудий труда**

**Мясная пища,
необходимость
охотиться**

**8. Появление
речи**

**Коллективная охота,
координация
действий**

**9. Одежда,
добывание огня**

**Расселение в
холодные
районы**

Расположите в правильном порядке этапы развития предков человека

А. Речь

Е. Религия

В. Коллективная охота

Б. Письменность

Д. Искусство

Г. Абстрактное мышление (фантазии, представления)

Этапы развития предков человека

В. Коллективная охота



А. Речь



Г. Абстрактное мышление (фантазии, представления)



Е. Религия



Д. Искусство



Б. Письменность

Домашнее задание

параграф 4

