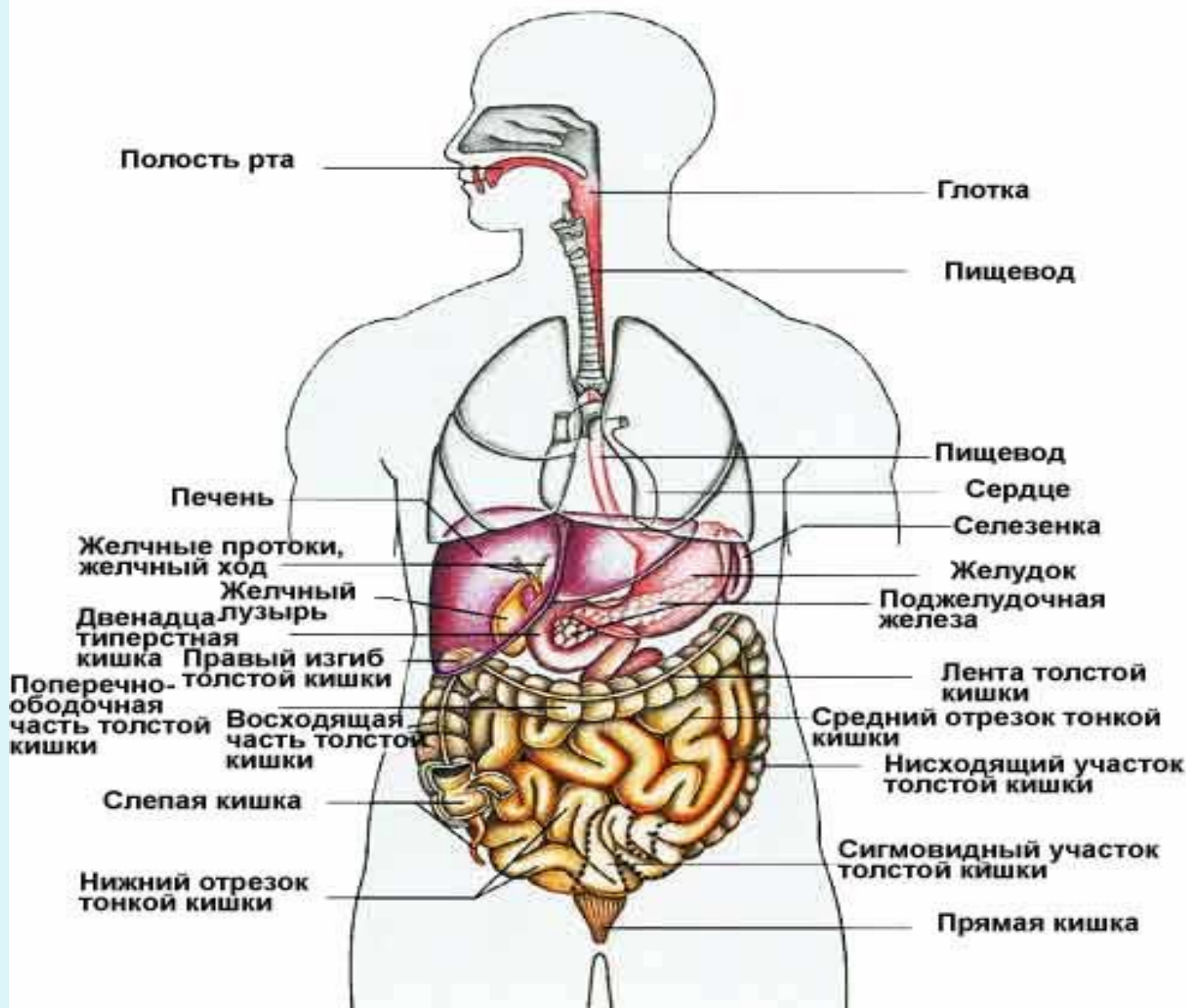


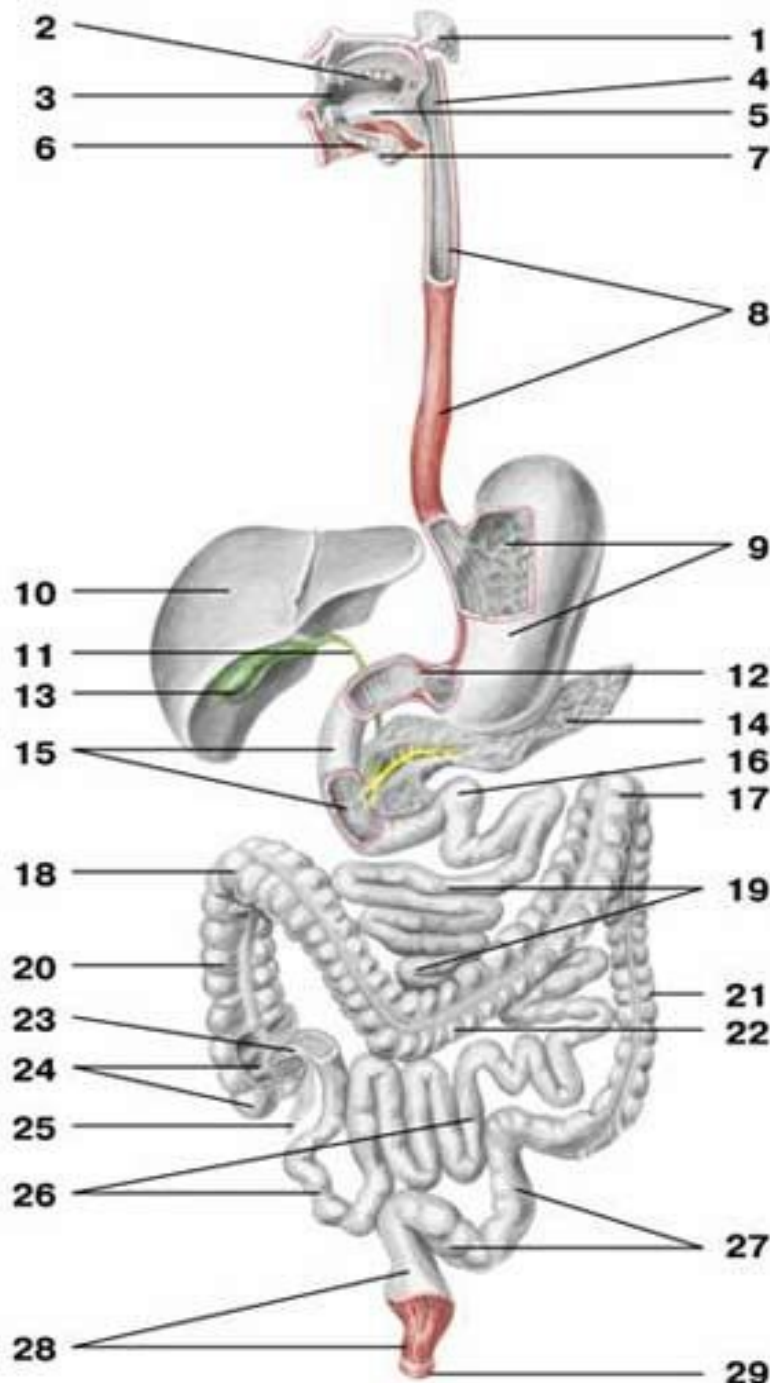
# Пищеварительная Система

Ханнанова В. Н.  
МБОУ «Школа №62»  
Г. Казань

# Общая схема пищеварительной системы

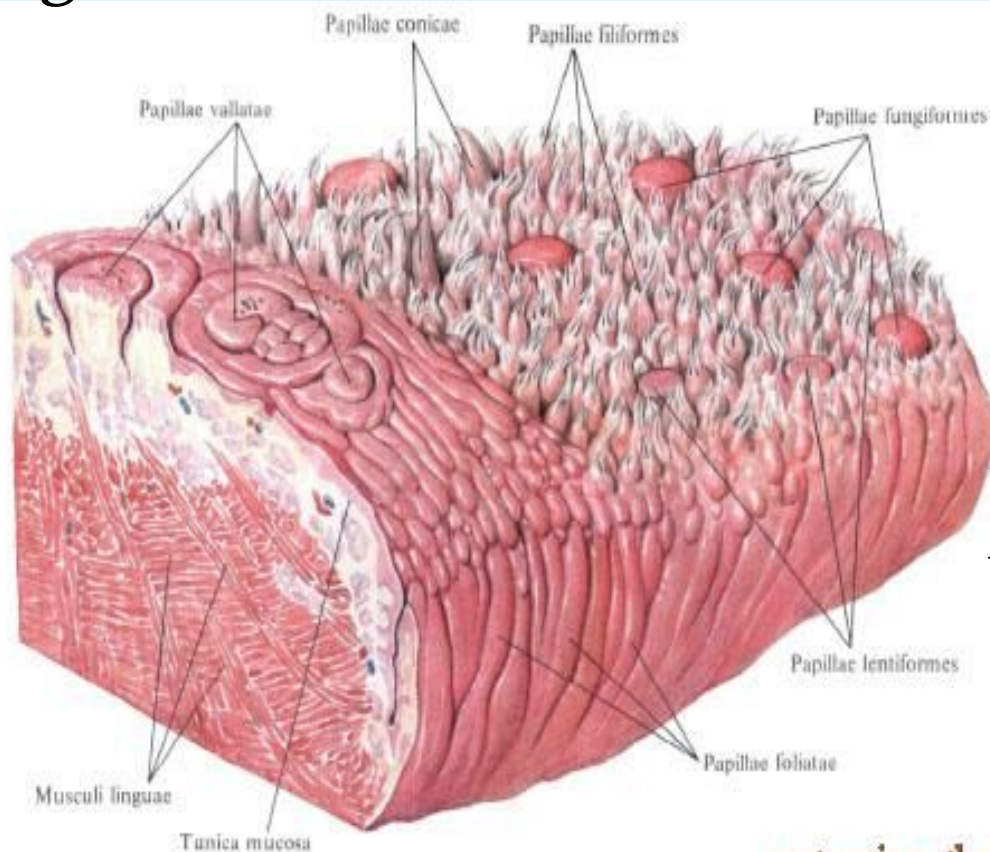


## Пищеварительный аппарат



- 1 — околоушная железа; 2 — зубы;  
3 — полость рта; 4 — глотка;  
5 — язык; 6 — подъязычная железа;  
7 — поднижнечелюстная железа; 8 — пищевод;  
9 — желудок; 10 — печень;  
11 — общий желчный проток;  
12 — сжиматель (сфинктер) привратника;  
13 — желчный пузырь;  
14 — поджелудочная железа;  
15 — двенадцатиперстная кишка;  
16 — крутой изгиб двенадцатиперстной кишки;  
17 — левый изгиб ободочной кишки;  
18 — правый изгиб ободочной кишки;  
19 — тощая кишка;  
20 — восходящая ободочная кишка;  
21 — нисходящая ободочная кишка;  
22 — поперечная ободочная кишка;  
23 — илеоцекальный клапан;  
24 — слепая кишка; 25 — аппендикс;  
26 — подвздошная кишка;  
27 — сигмовидная ободочная кишка;  
28 — прямая кишка;  
29 — наружный сжиматель заднего прохода

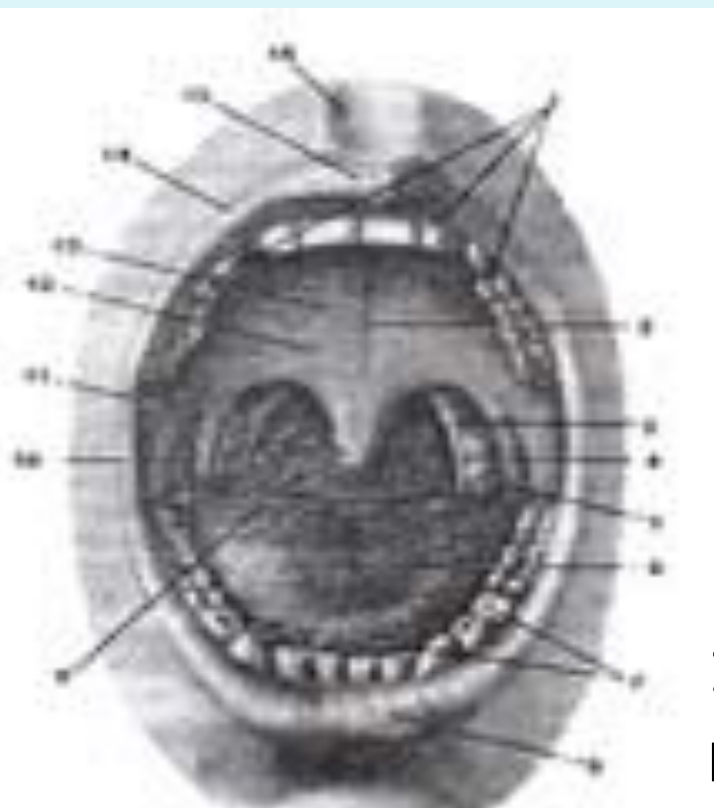
**Слизистая оболочка языка, tunica mucosa linguae,** гладкая в области корня, нижней поверхности тела и вершины и шероховатая на спинке языка. Эта шероховатость обусловлена большим количеством мелких возвышений – сосочков языка, papillae linguales. Все сосочки языка отличаются по форме.



Нитевидные сосочки  
Конусовидные сосочки  
Грибовидные сосочки  
Чечевицевидные сосочки  
Желобовидные сосочки  
Листовидные сосочки

## Подость рта (cavum oris) и зев (fauces)

- 1-верхняя зубная дуга;
- 2-шов нёба;
- 3-нёбно-глоточная дужка;
- 4-нёбная миндалина;
- 5-нёбно-язычная дужка;
- 6-спинка языка;



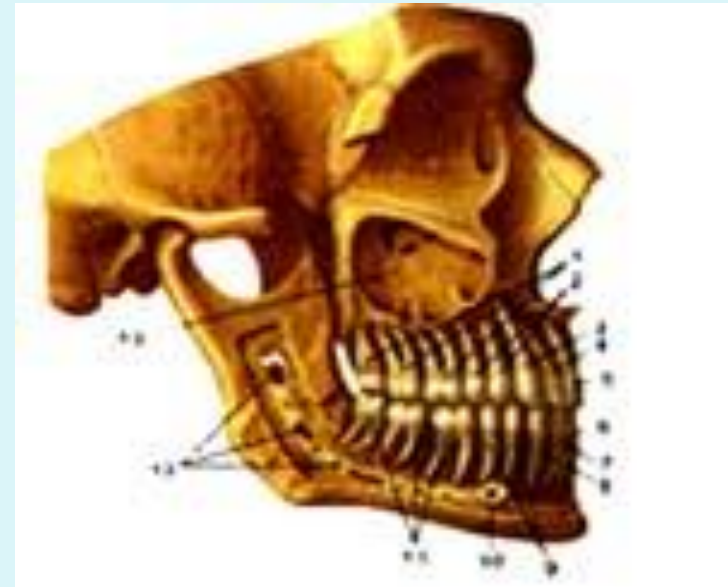
- 7-нижняя зубная дуга;
- 8-нижняя губа;
- 9-зев;
- 10-спайка губ;
- 11-язычек (нёбный),
- 12-мягкое нёбо;
- 13-твёрдое нёбо;
- 14-верхняя губа;
- 15-бугорок верхней губы;
- 16-губной

желобок;

## Зубы (denies) верхней и нижней челюстей у

### взрослого человека. Правая сторона

- 1-верхние большие коренные зубы (моляры);
- 2-верхние малые коренные зубы (премоляры);
- 3-верхний клык;
- 4-верхний латеральный резец;
- 5-верхний медиальный резец;
- 6-нижний медиальный резец;
- 7-нижний латеральный резец;
- 8-нижний клык; 9-нижние малые коренные зубы (премоляры); 10-подбородочное отверстие; 11-нижние большие коренные зубы (моляры); 12-канап нижний:



Использовались материалы:

1. [anatomiya-atlas.ru](http://anatomiya-atlas.ru)

2. Биология. Человек. Учебник для 8 класса.

*Колесов Д.В. и др. М.: Дрофа, 2007*

3. Большая иллюстрированная энциклопедия эрудита М Махаон 2005