



Северный Ледовитый океан

Уральские горы

С И Б И Р Ъ

Тихий океан

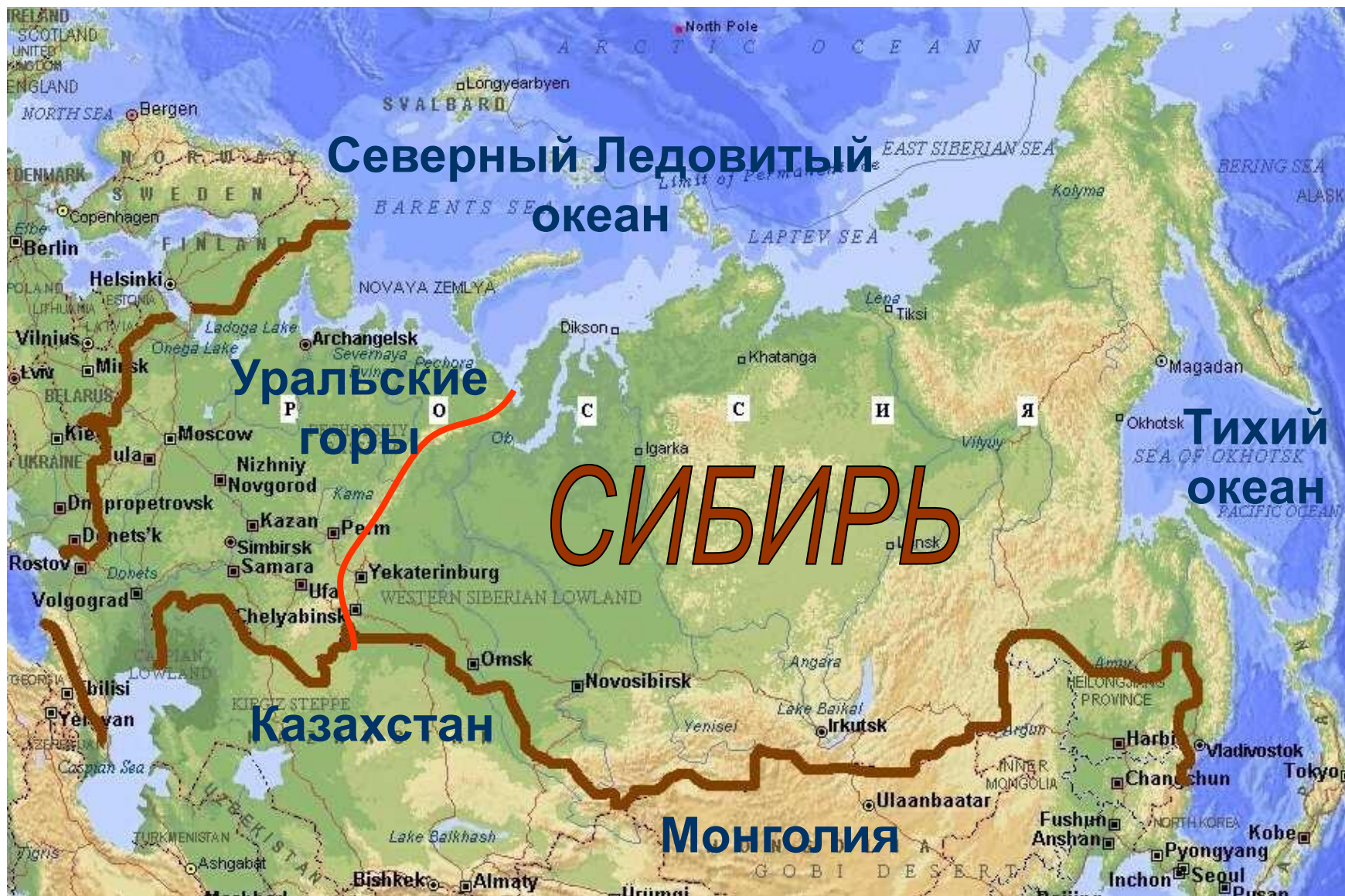
Казахстан

Монголия

# ЖИВОТНЫЕ сибири



**Сибирь** – часть России, занимающая огромную территорию от уральских гор до тихого океана

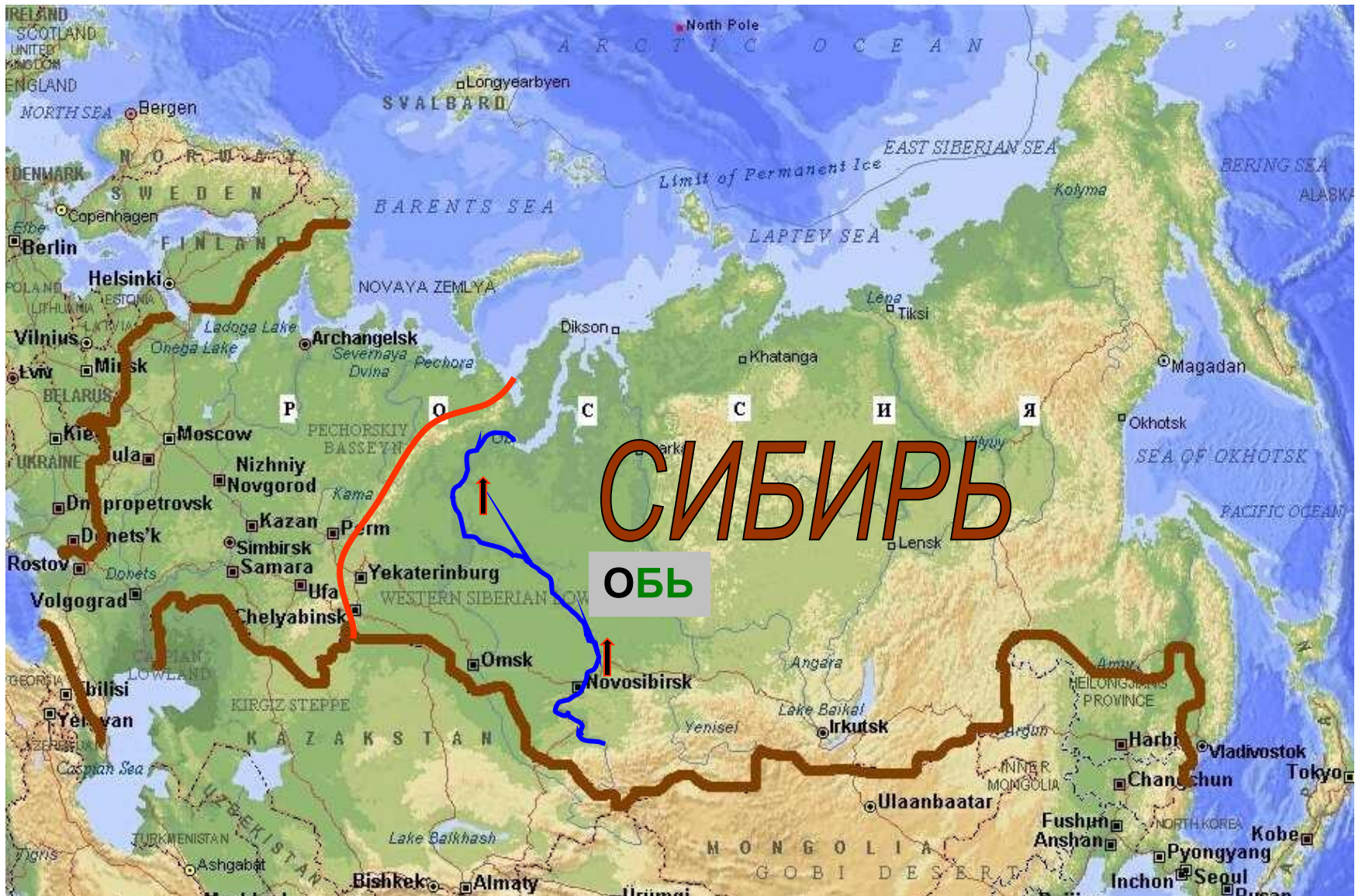








Мы начнем наше путешествие с реки **Обь**.



**Обь** – одна из крупнейших сибирских рек. Она впадает в северный ледовитый океан.



# РЕКА ОБЬ

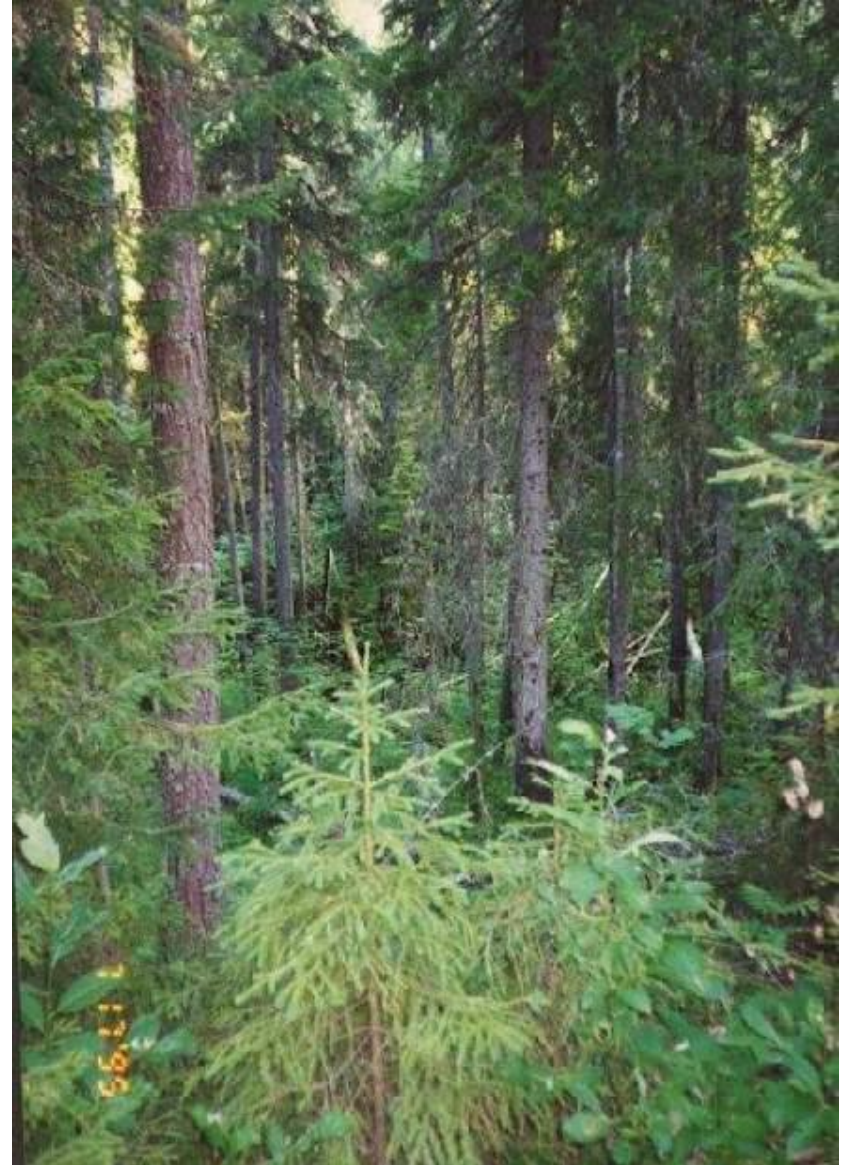


# РЕКА ОБЬ ИЗ КОСМОСА





# Тайга



БОЛЬШАЯ ЧАСТЬ СИБИРИ ПОКРЫТА  
ТАЙГОЙ – ГУСТЫМ, НЕПРОЛАЗНЫМ  
ЛЕСОМ.



# ТАЙГА



# ТАЙГА





# ТАЙГА

ТАЙГА ПОД КРЫЛОМ САМОЛЕТА



# Белка

БЕЛКА – БЫСТРАЯ И ЛОВКАЯ.  
ПРЕКРАСНО ЛАЗАЕТ ПО  
ДЕРЕВЬЯМ.  
У БЕЛКИ БОЛЬШОЙ ПУШИСТЫЙ  
ХВОСТ.  
ЛЕТОМ ШУБКА У НЕЕ РЫЖАЯ.





# БЕЛКА

Зимой шубка  
становится  
серой, а на ушах  
появляются  
кисточки



# БЕЛКА

## БЕЛЬЧАТА В ГНЕЗДЕ





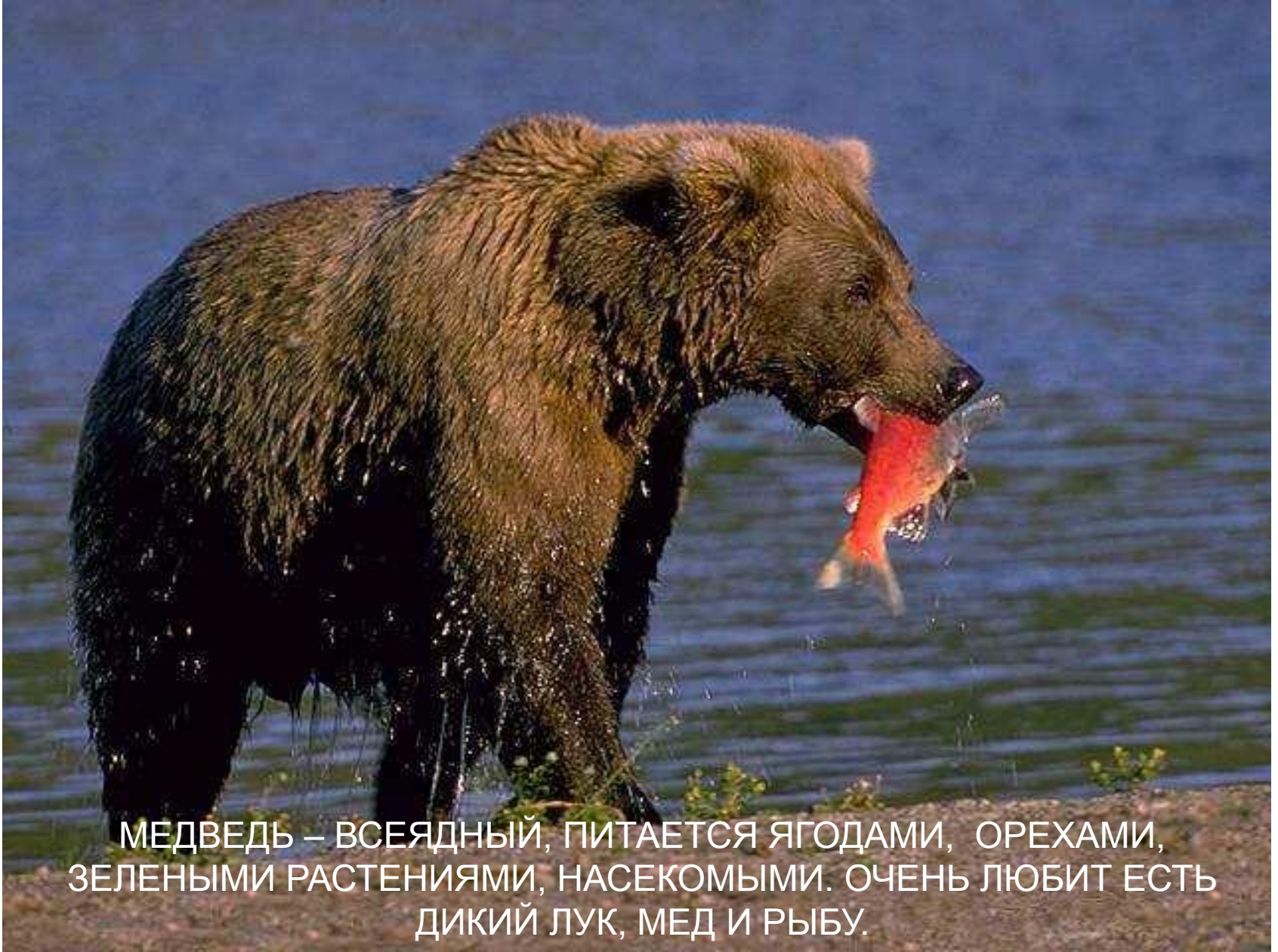
# БУРЫЙ МЕДВЕДЬ

МЕДВЕДЬ – СИЛЬНЫЙ КРУПНЫЙ ЗВЕРЬ.  
НО В ТО ЖЕ ВРЕМЯ ЛОВКИЙ И ПОДВИЖНЫЙ.  
МЕДВЕДИ ВСЮ ЗИМУ СПЯТ В БЕРЛОГЕ.





# Медведь поймал рыбу



МЕДВЕДЬ – ВСЕЯДНЫЙ, ПИТАЕТСЯ ЯГОДАМИ, ОРЕХАМИ, ЗЕЛЕННЫМИ РАСТЕНИЯМИ, НАСЕКОМЫМИ. ОЧЕНЬ ЛЮБИТ ЕСТЬ ДИКИЙ ЛУК, МЕД И РЫБУ.

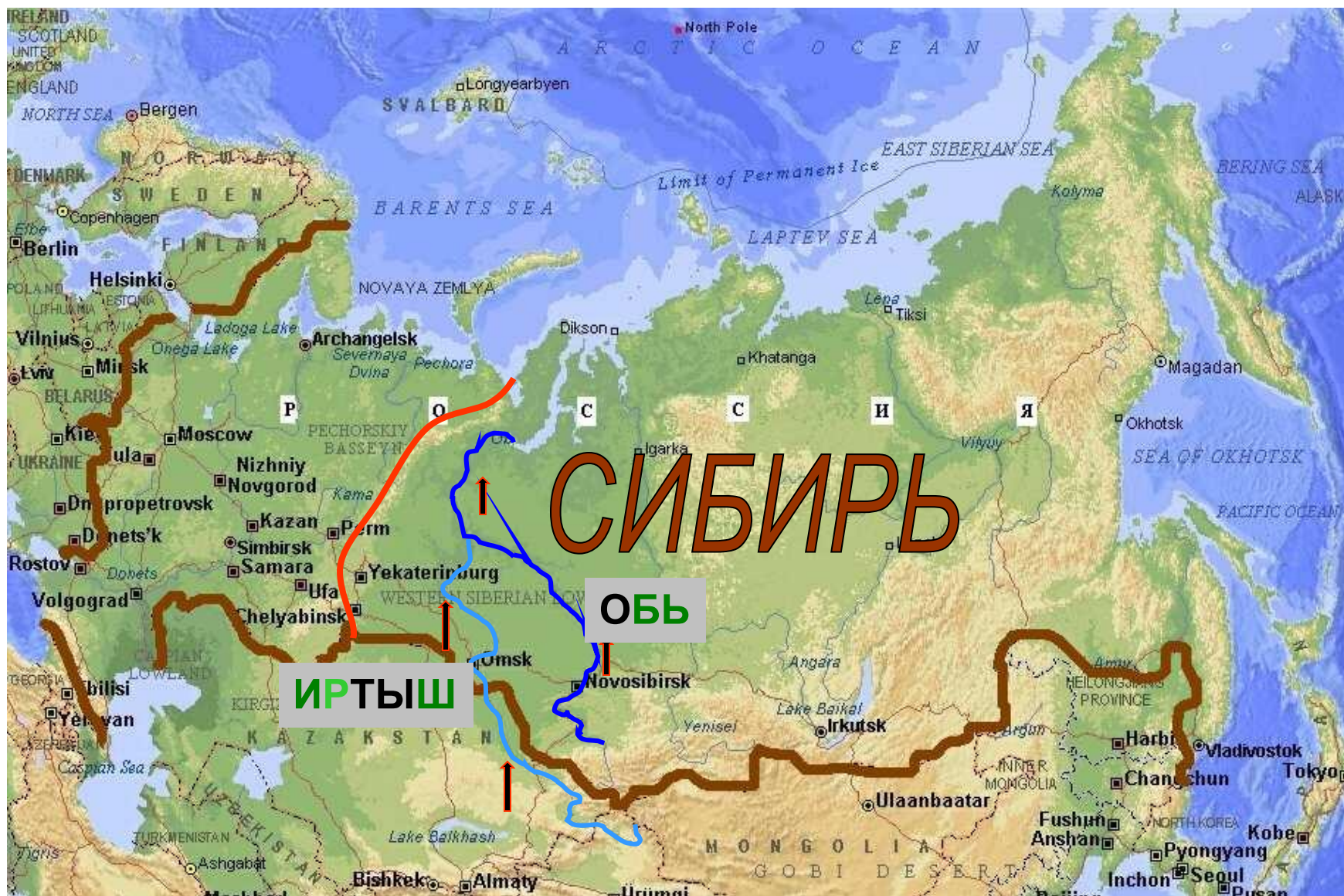


# БРУСНИКА





# Река иртыш – приток реки оби





# РЕКА ИРТЫШ



По берегам иртыша много березовых лесов и степей



# Березовый лес





# Косуля



МАЛЕНЬКИЙ, ИЗЯЩНЫЙ ОЛЕНЬ С ДЛИННЫМИ УШАМИ. ЛЕТОМ ШУБКА - РЫЖАЯ, А ЗИМОЙ – ТУСКЛО СЕРАЯ.

# Степь

равнина, поросшая травой





# Серый журавль

СТАИ ЖУРАВЛЕЙ СОБИРАЮТСЯ  
ОСЕНЬЮ НА ЮГЕ СИБИРИ ПЕРЕД  
ОТЛЕТОМ В ИНДИЮ И  
АФРИКУ.  
А ВЕСНОЙ  
СНОВА ВОЗВРАЩАЮТСЯ  
В СИБИРЬ.



# Белый журавль или стерх



СТЕРХИ ОЧЕНЬ  
ВЫСОКИЕ, РОСТОМ С  
ЧЕЛОВЕКА.  
ОНИ ГНЕЗДЯТСЯ ТОЛЬКО  
В СИБИРИ.  
ИХ ОСТАЛОСЬ ОЧЕНЬ  
МАЛО.