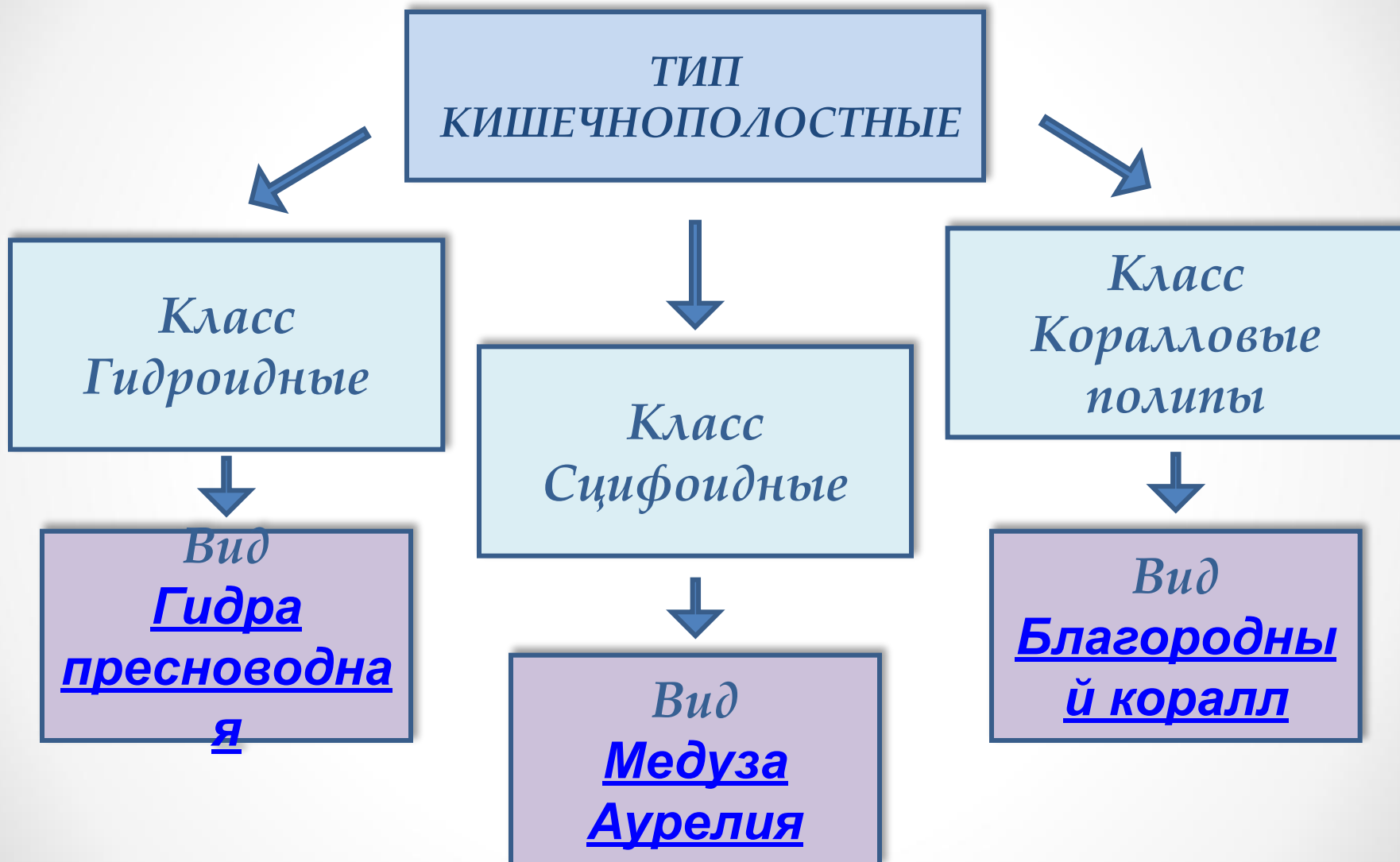


ПРИЗНАКИ И КЛАССИФИКАЦИЯ КИШЕЧНОПОЛОСТНЫХ.

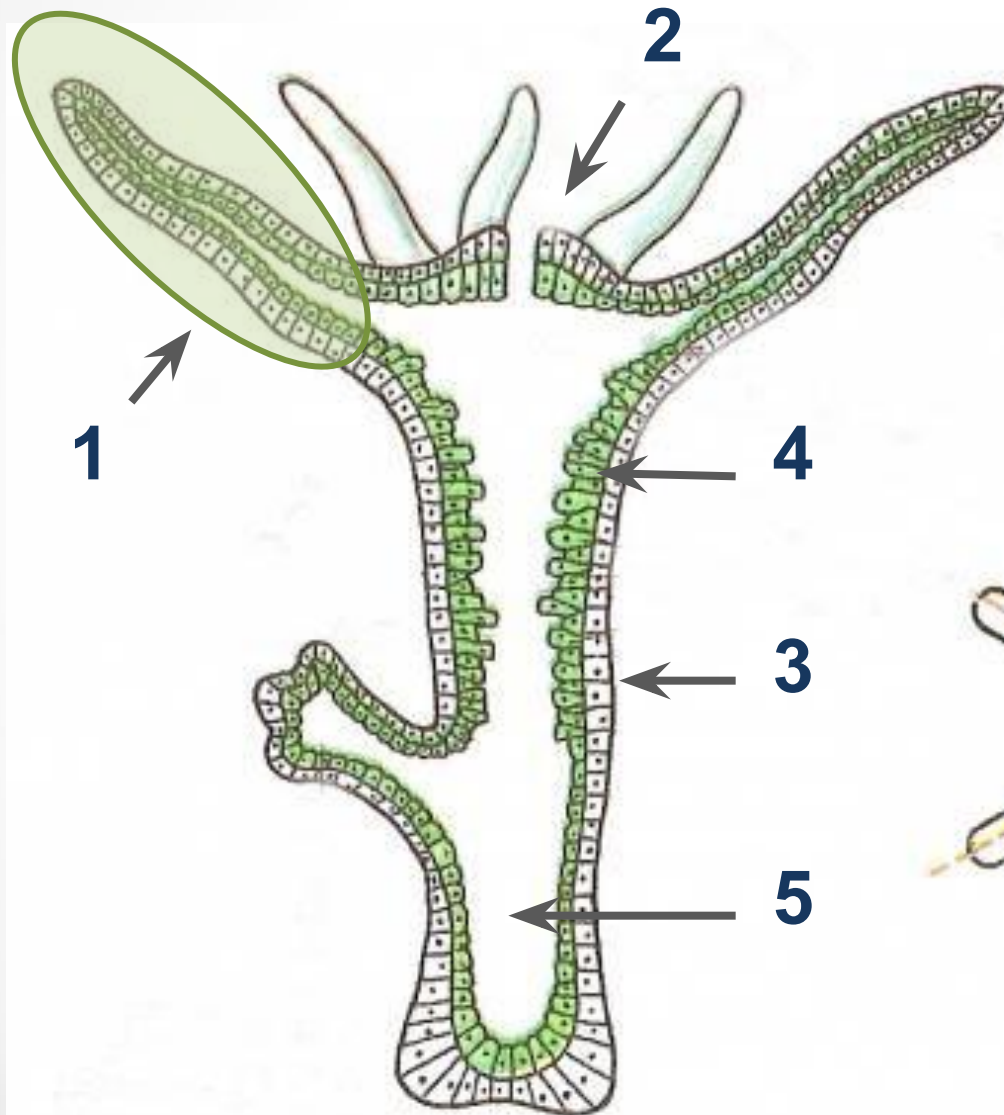


Выполнила:
учитель биологии МОБУ
Гродековская СОШ
Бердник С.М.

КЛАССИФИКАЦИЯ КИШЕЧНОПОЛОСТНЫХ



СТРОЕНИЕ ПРЕСНОВОДНОЙ ГИДРЫ



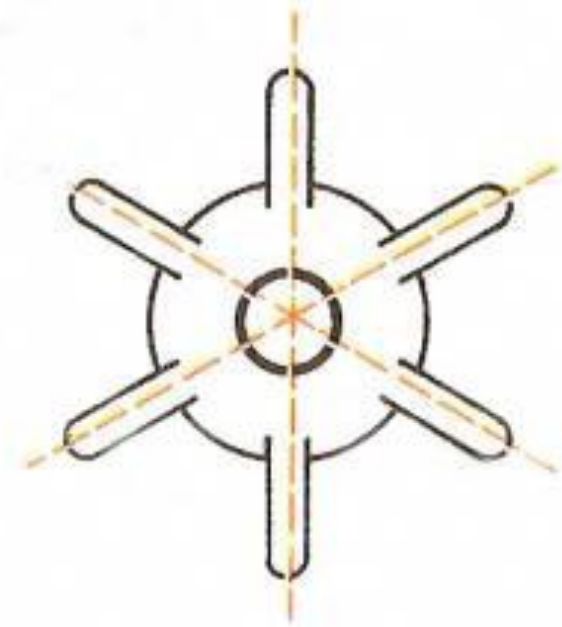
1. ЩУПАЛЬЦА

2. РОТ

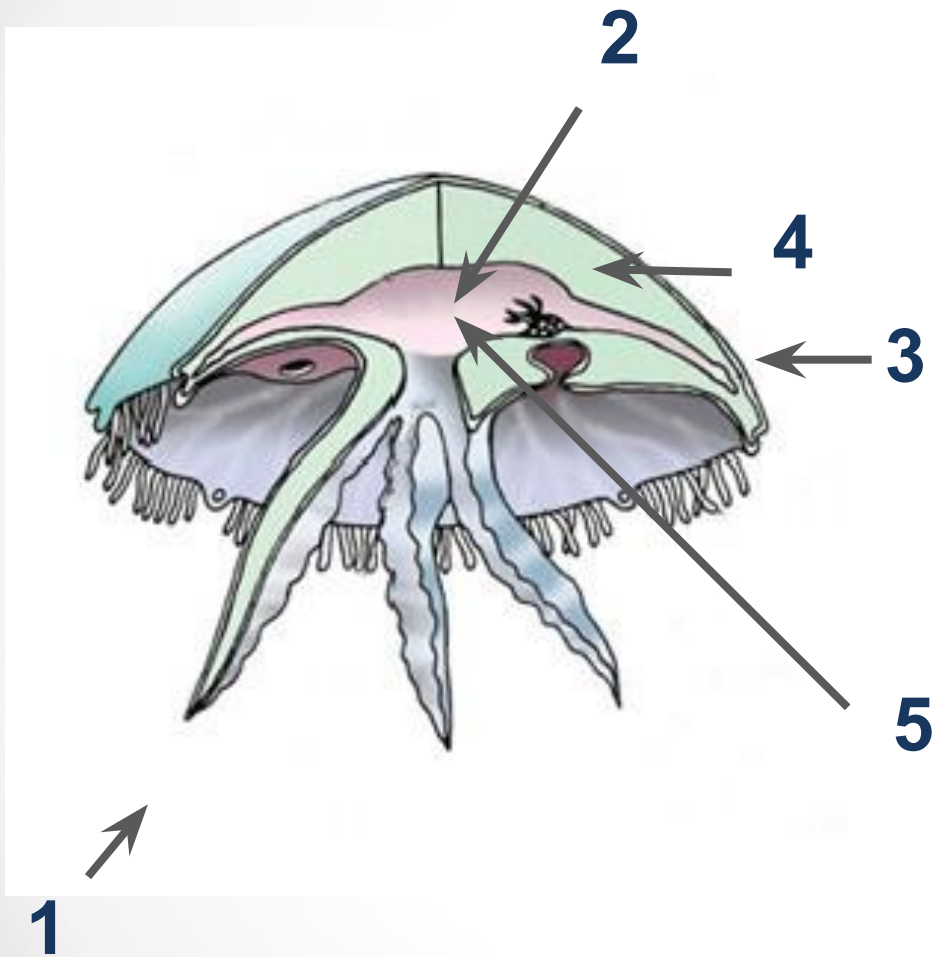
3. ЭКТОДЕРМА

4. ЭНТОДЕРМА

5. КИШЕЧНАЯ ПОЛОСТЬ



СТРОЕНИЕ МЕДУЗЫ



1. ЩУПАЛЬЦА

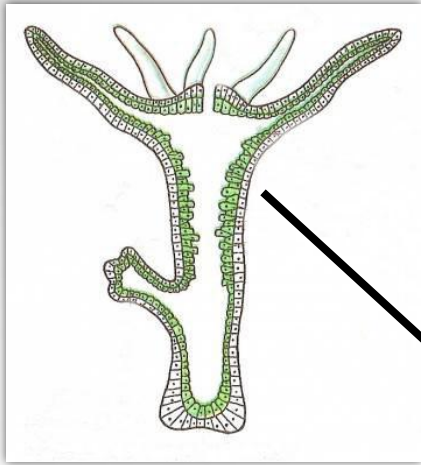
2. РОТ

3. ЭКТДЕРМА

4. ЭНТОДЕРМА

5. КИШЕЧНАЯ ПОЛОСТЬ

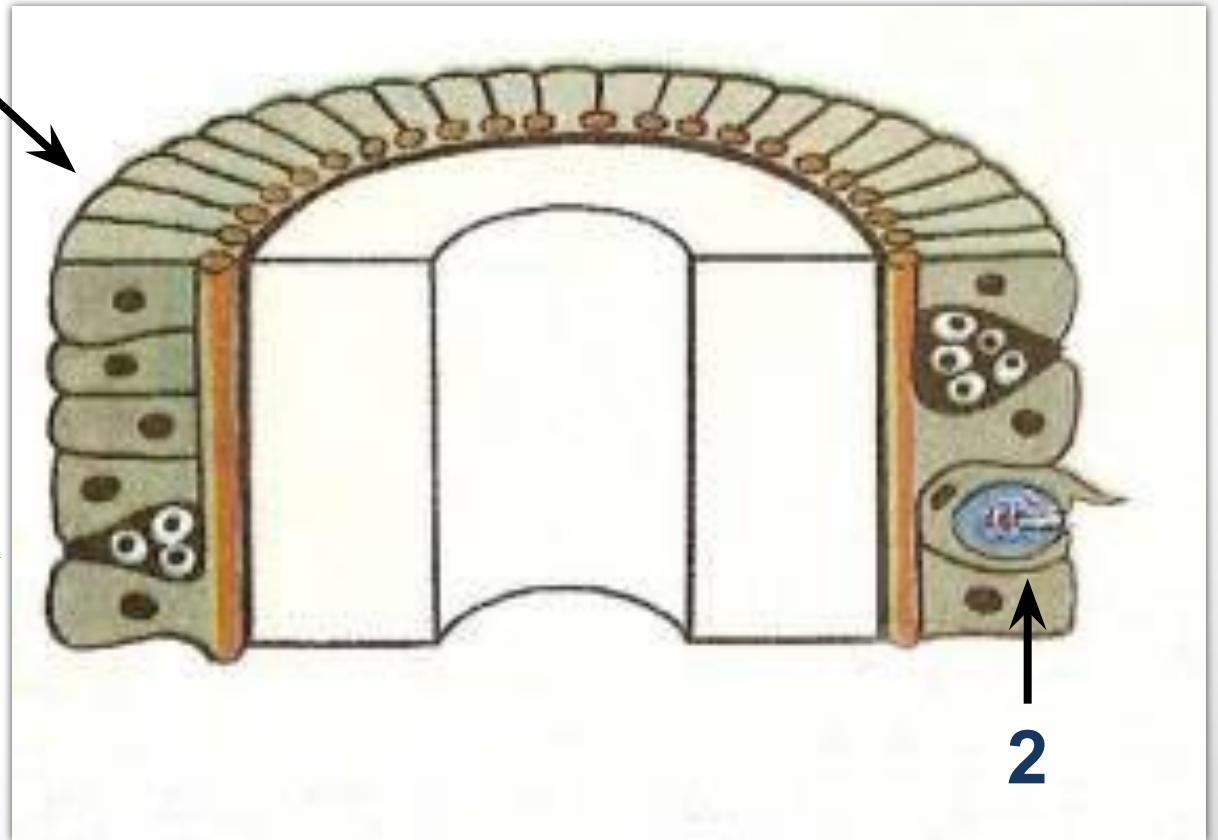
СТРОЕНИЕ ЭКТОДЕРМЫ



1. ПРОМЕЖУТОЧНЫЕ КЛЕТКИ

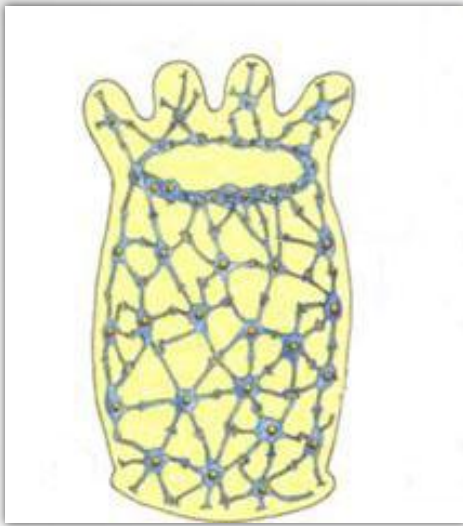
2. СТРЕКАТЕЛЬНЫЕ КЛЕТКИ

1 →



2 ↑

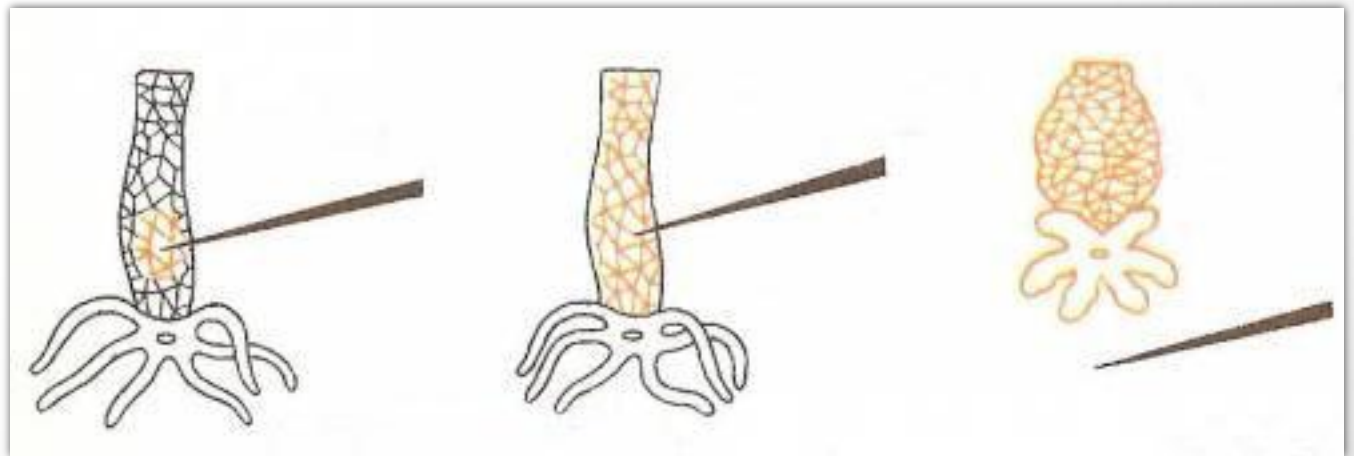
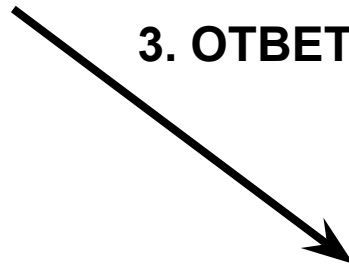
СТРОЕНИЕ ЭКТОДЕРМЫ (НЕРВНАЯ СИСТЕМА)



1. ВОЗНИКНОВЕНИЕ ВОЗБУЖДЕНИЯ

2. РАСПРОСТРАНЕНИЕ ВОЗБУЖДЕНИЯ

3. ОТВЕТНАЯ РЕАКЦИЯ НА РАЗДРАЖЕНИЕ

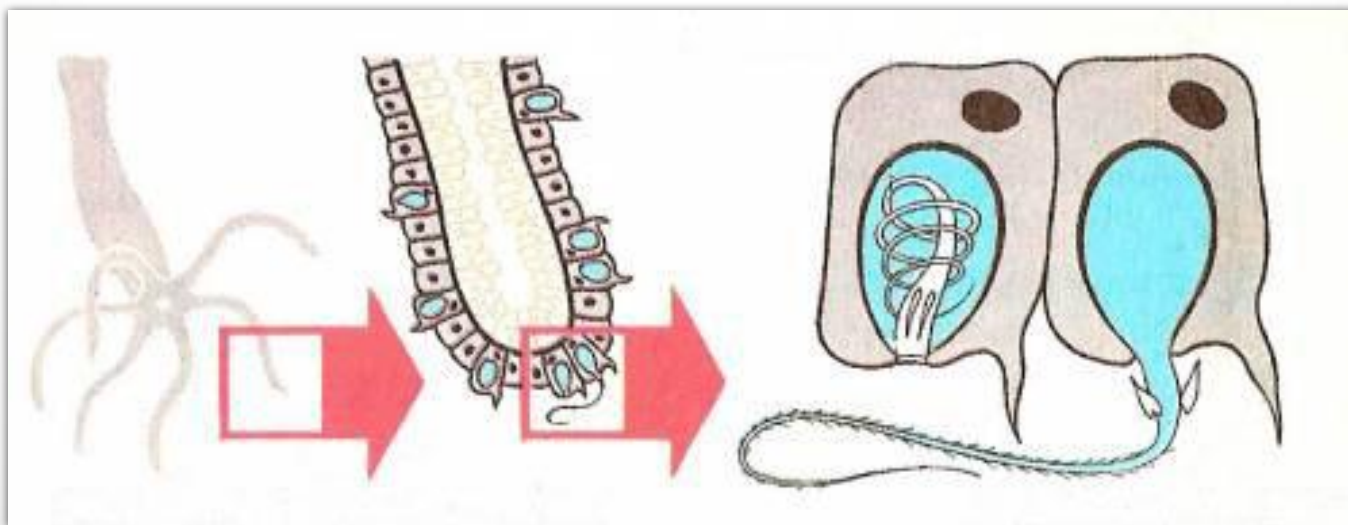
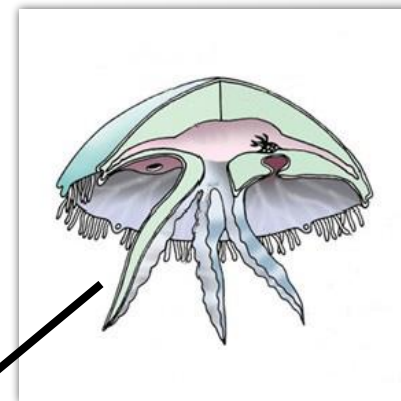
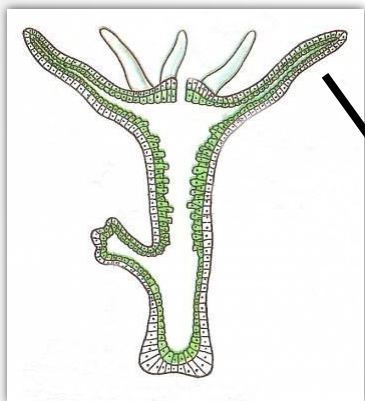


1

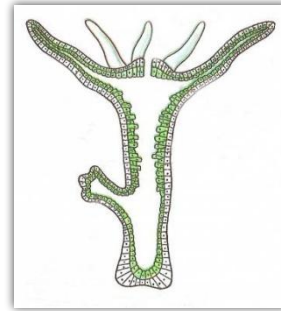
2

3

СТРОЕНИЕ ЭКТОДЕРМЫ (СТРЕКАТЕЛЬНЫЕ КЛЕТКИ)

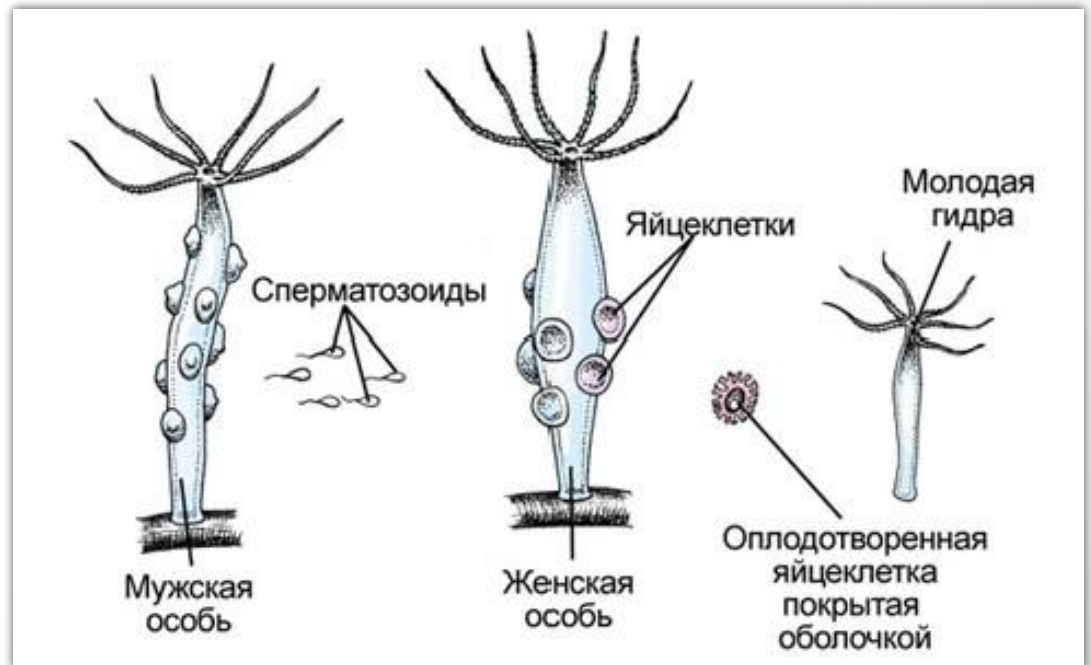
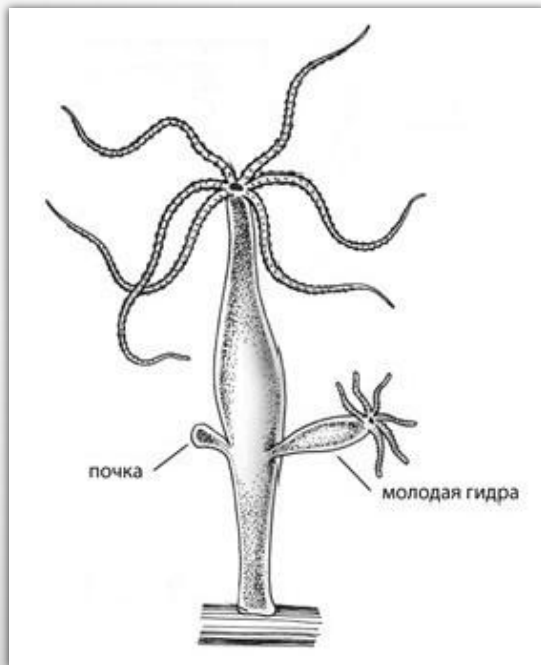


СТРОЕНИЕ ЭКТОДЕРМЫ (РАЗМНОЖЕНИЕ ГИДРЫ)

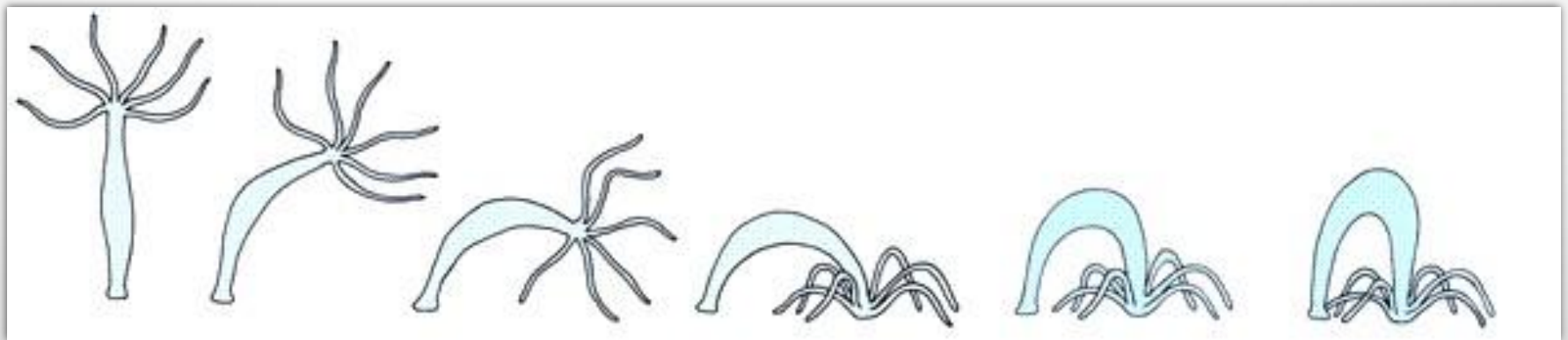
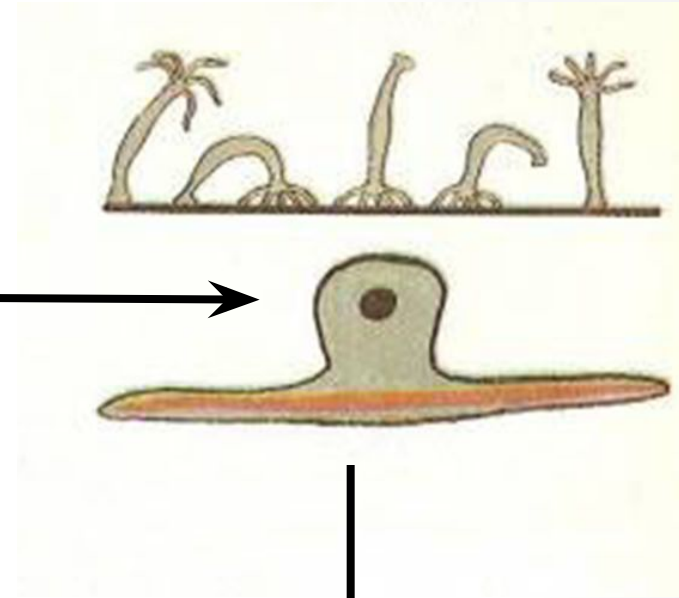
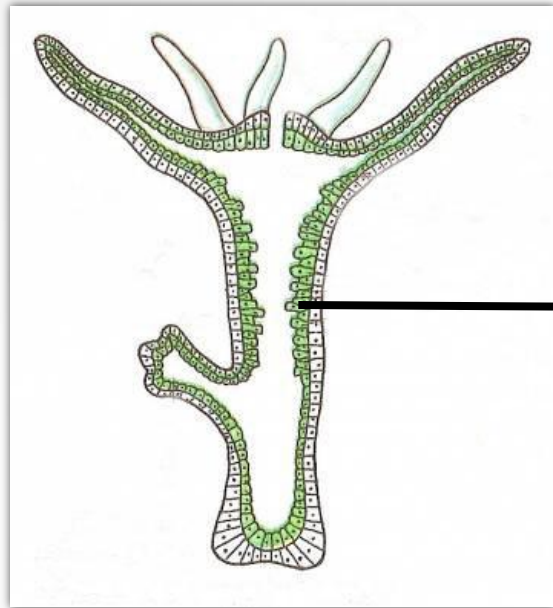


**БЕСПОЛОЕ
(ПОЧКОВАНИЕ)**

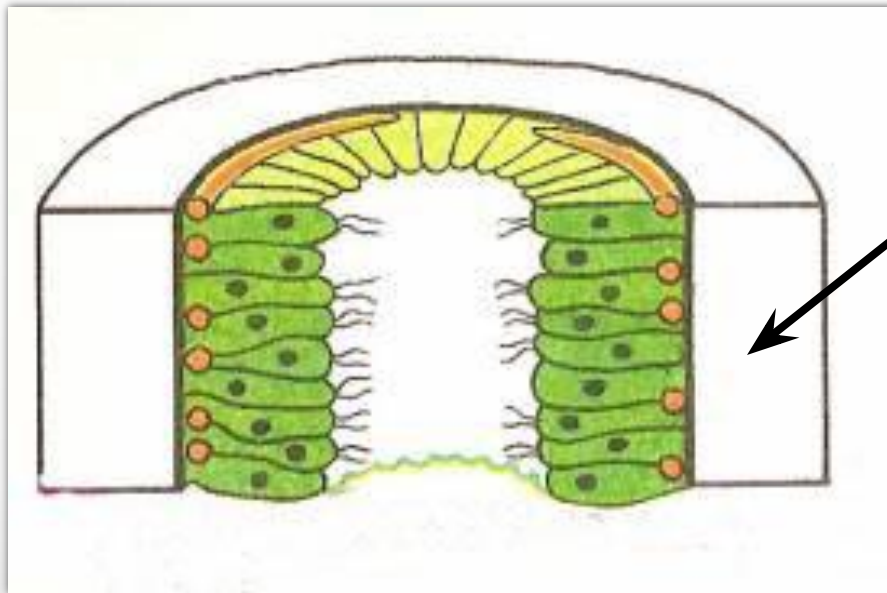
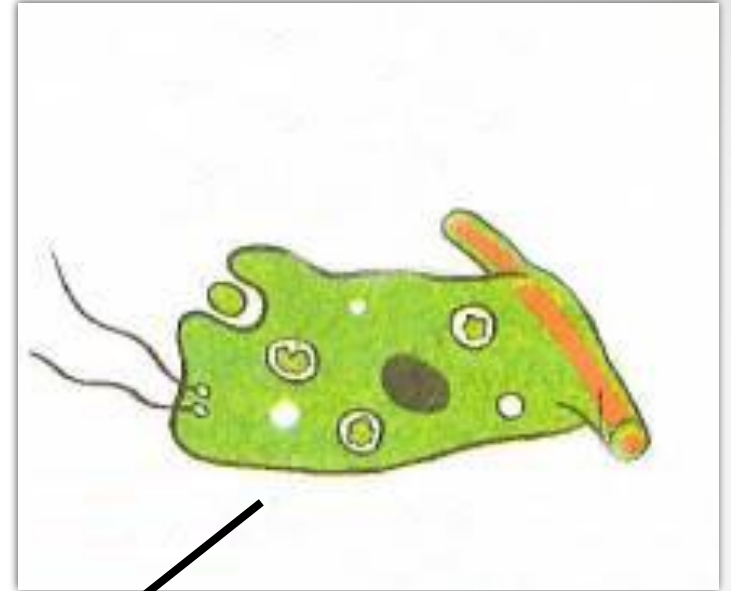
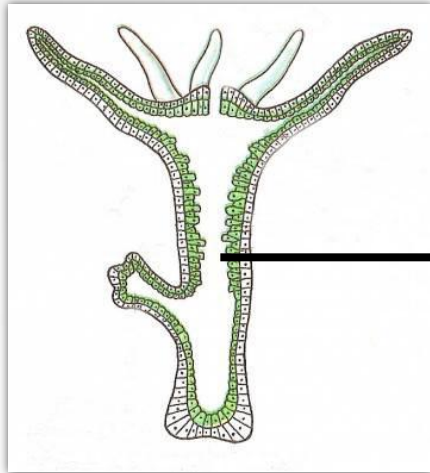
ПОЛОВОЕ



СТРОЕНИЕ ЭНТОДЕРМЫ (ЭПИТЕЛИАЛЬНО - МУСКУЛЬНЫЕ КЛЕТКИ)



СТРОЕНИЕ ЭНТОДЕРМЫ (ЖЕЛЕЗИСТЫЕ КЛЕТКИ)



ГИДРА ПРЕСНОВОДНАЯ

ВИД –

РОД –

СЕМЕЙСТВО –

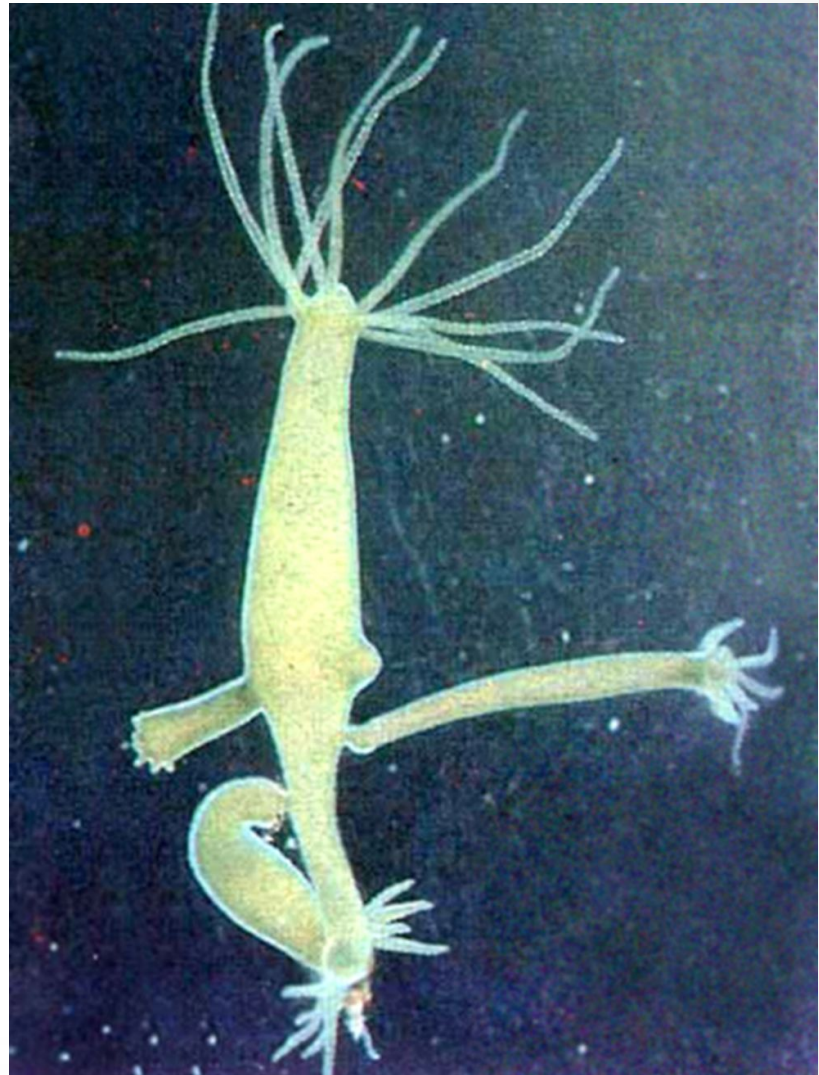
ОТРЯД –

КЛАСС –

ТИП –

ПОДТИП –

ЦАРСТВО -



МЕДУЗА СЦИФОИДНАЯ

ВИД –

РОД –

СЕМЕЙСТВО –

ОТРЯД –

КЛАСС –

ТИП –

ПОДТИП –

ЦАРСТВО -



МЕДУЗА КРЕСТОВИЧОК

ВИД –

РОД –

СЕМЕЙСТВО –

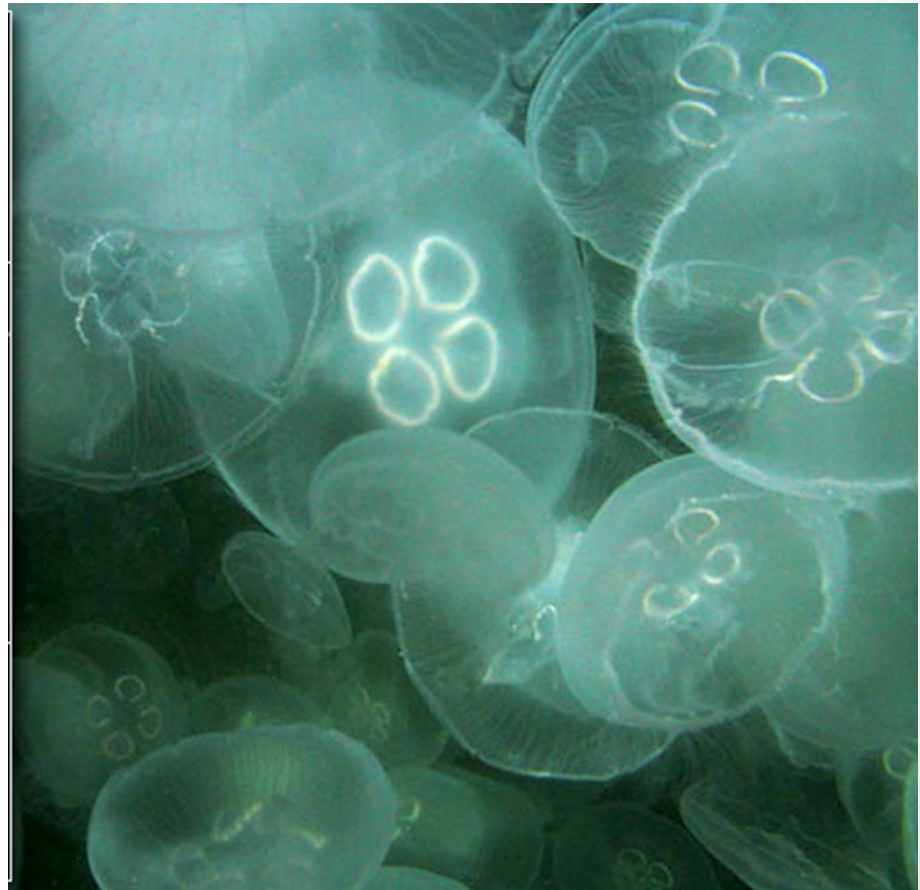
ОТРЯД –

КЛАСС –

ТИП –

ПОДТИП –

ЦАРСТВО -



МОРСКОЕ ПЕРО

ВИД –
РОД –
СЕМЕЙСТВО –
ОТРЯД –
КЛАСС –
ТИП –
ПОДТИП –
ЦАРСТВО -



МЕДУЗА АУРЕЛИЯ

ВИД –
РОД –
СЕМЕЙСТВО –
ОТРЯД –
КЛАСС –
ТИП –
ПОДТИП –
ЦАРСТВО -



МЕДУЗА КОРНЕРОТ

ВИД –

РОД –

СЕМЕЙСТВО –

ОТРЯД –

КЛАСС –

ТИП –

ПОДТИП –

ЦАРСТВО -



БЛАГОРОДНЫЙ КОРАЛЛ

ВИД –
РОД –
СЕМЕЙСТВО –
ОТРЯД –
КЛАСС –
ТИП –
ПОДТИП –
ЦАРСТВО -



ОПАСНЫЕ МЕДУЗЫ



При прикосновении к щупальцам медузы, возникает сильное жжение, болевой шок, даже потеря сознания. Затем появляются симптомы отравления: сухость во рту, затруднение дыхания, иногда - смерть



© Mike Southon:FAO Owen

ИЗДЕЛИЯ ИЗ КОРАЛЛОВ

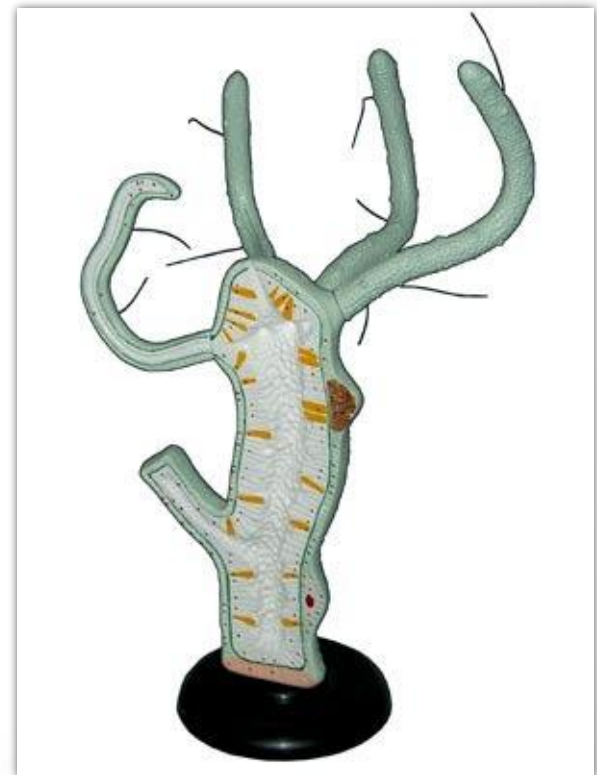


УКРАШЕНИЯ ИЗ КОРАЛЛОВ



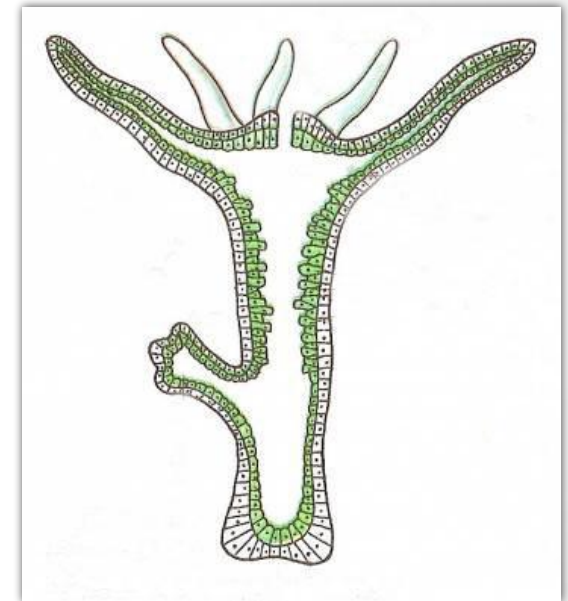
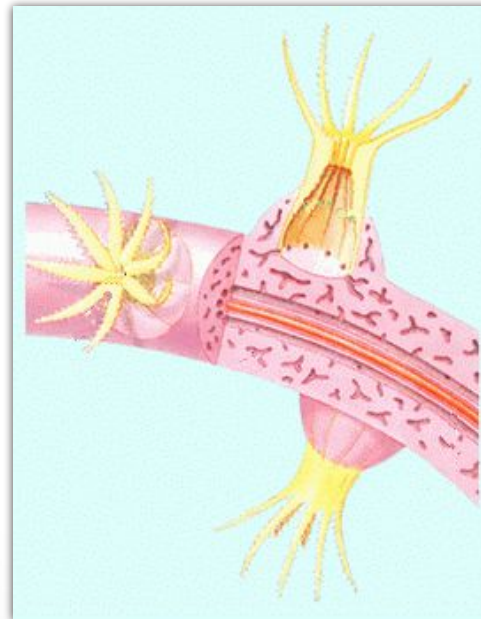
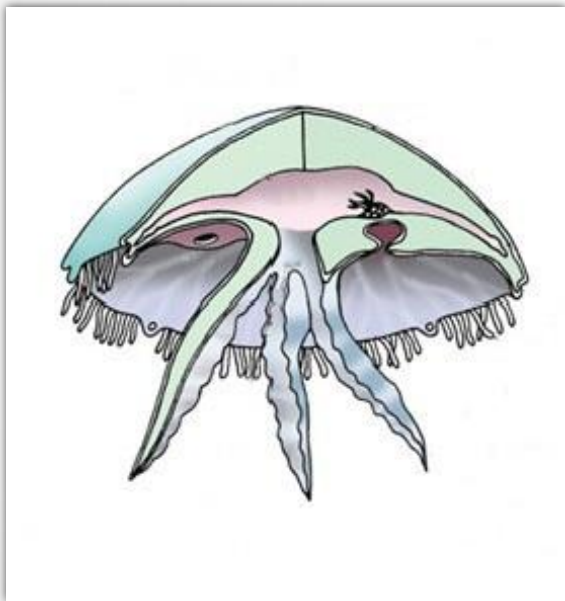
ОТВЕТЬТЕ НА ВОПРОС.

1. Объясните, почему кишечнополостные получили такое название? По каким признакам животное можно отнести к этому типу?



ОТВЕТЬТЕ НА ВОПРОС.

2. Докажите, что коралл, медуза и гидра относятся к одному типу животных.



ПРОЧИТАЙТЕ И ОТВЕЬТЕ НА ВОПРОС.

3. Каково значение кишечнополостных в природе?



ОТВЕТЬТЕ НА ВОПРОС.

4.Предположите, как появилась колониальная форма жизни?



Физалия обитает в Атлантическом океане. Представляет колонию организмов. На плавучесть ее поддерживает большой, до 30 см длиной и 8-10 см шириной, плавательный пузырь, или пневматофор, заполненный газом. Верхняя часть имеет вырост в виде гребня, который выполняет роль паруса. С нижней части пневматофора свешиваются вниз длиннейшие, до 30 м, ловчие щупальца, по всей длине покрытые стрекательными клетками, одновременно служащие и килем, и ловушкой для пищи.