

The image features a central circular frame containing a blue butterfly with its wings spread. The butterfly is set against a light, glowing background within the circle. The entire scene is framed by a complex, colorful stained-glass pattern consisting of overlapping circles and lines in shades of blue, purple, and green. The text 'ОДОМАШНЕННЫЕ НАСЕКОМЫЕ' is overlaid in the bottom left corner in a bold, white, sans-serif font.

**ОДОМАШНЕННЫЕ  
НАСЕКОМЫЕ**



**К одомашненным насекомым ( то  
есть таким, которых человек  
приручил и разводит, о которых он  
заботится, выводя новые породы  
для своих нужд и потребностей)  
относятся : пчела домашняя, или  
медоносная, тутовый шелкопряд,  
тля кошениль.**



# Тля кошениль

Крошечные, красного цвета самки тли кошениль служат исходным сырьём для изготовления краски, называемой кармином. Сейчас кармин применяется только в пищевой промышленности.





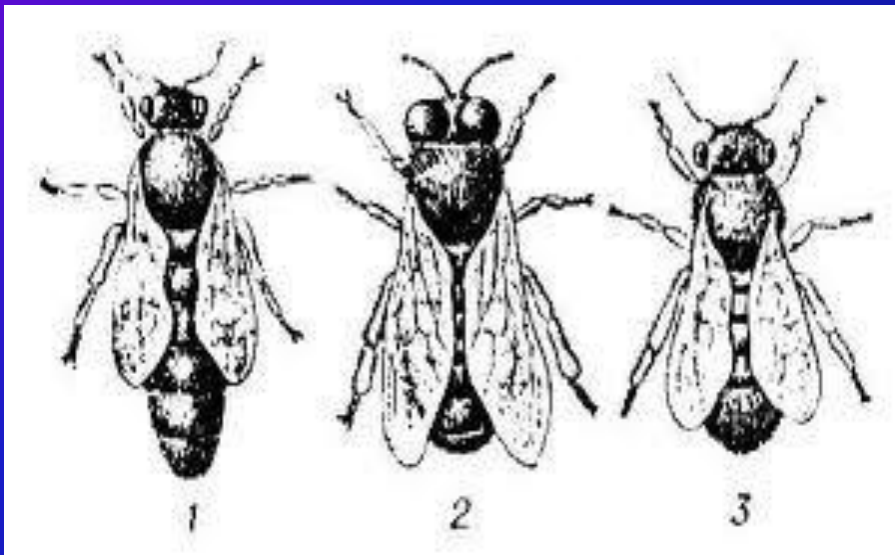
# Медоносная пчела



Медоносная пчела дает мед, воск, прополис (пчелиный клей), апилак (пчелиный яд), маточное молочко.



# Пчелиная семья



# Тутовый шелкопряд



Тутовый шелкопряд - это единственное полностью одомашненное насекомое (причём все остальные в Китае уже завозились одомашненными), не встречающееся в природе в диком состоянии. Самки его даже «разучились» летать.





# Тутовый шелкопряд



Гусеницы шелкопряда завивают коконы оболочки которых состоят из непрерывной шёлковой нити длиной 300-900 м и до 1 500 м в самых крупных коконах.





# Значение тутового шелкопряда

