

Отдел

Молодой, важный
Анализирует, воспринимает,
регулирует
Самый крупный отдел мозга
Грецкий орех

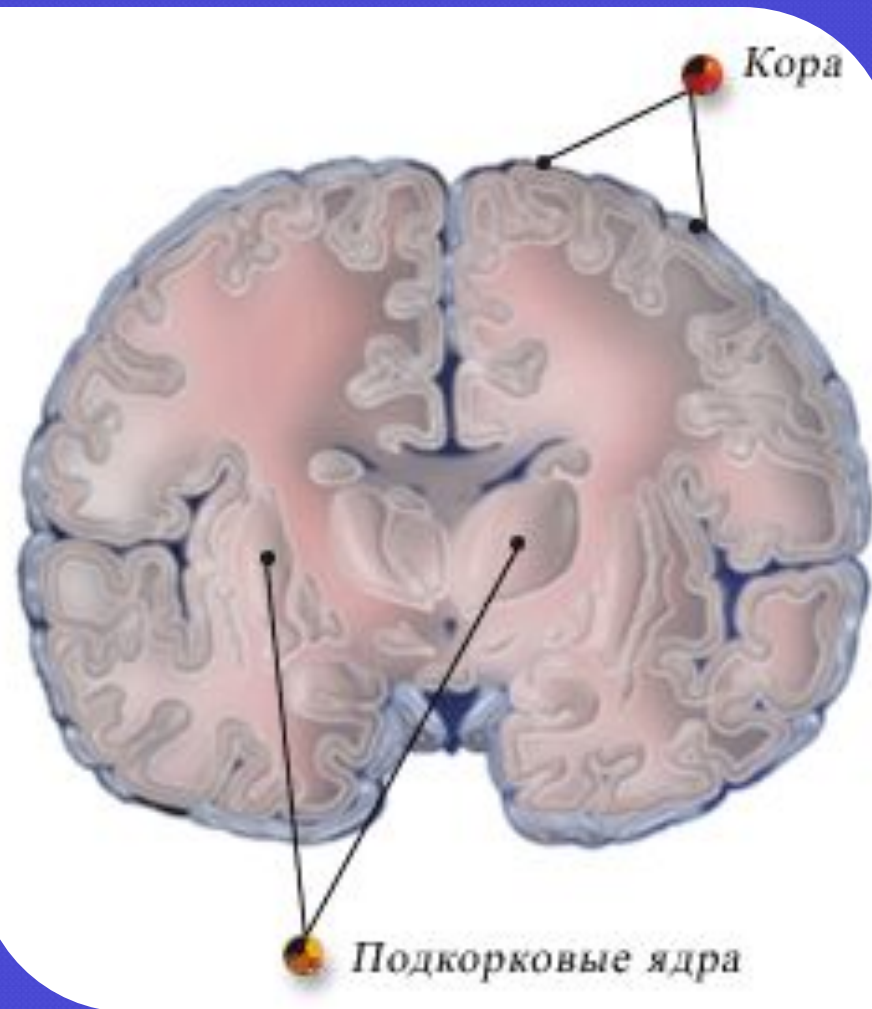
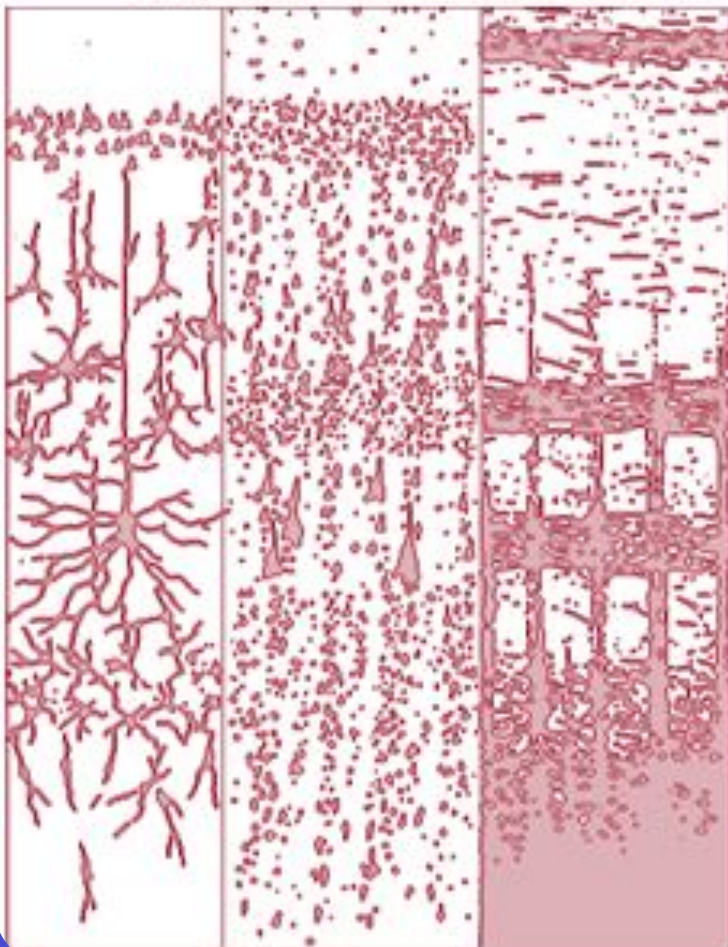


Большой
МОЗГ

Строение большого мозга

Окрашены разные типы
нейронов

Окрашены
нервные волокна



Левое полушарие

*Мозолистое
тело*

*Правое
полушарие*

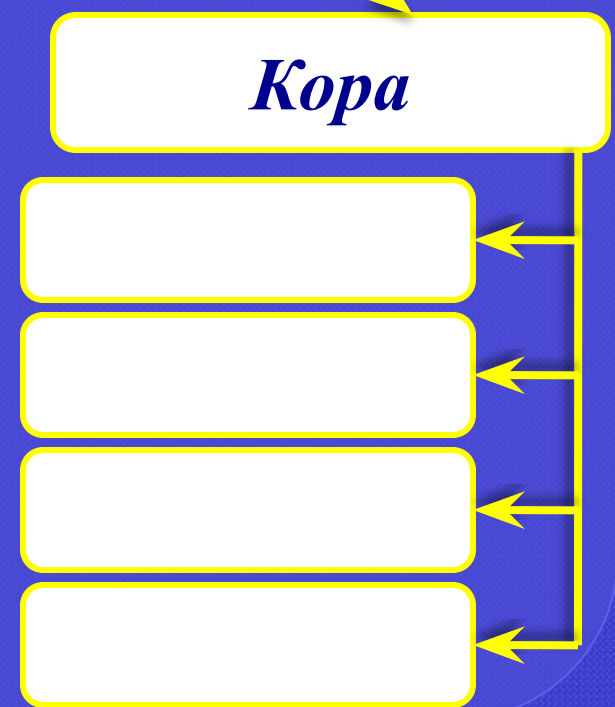
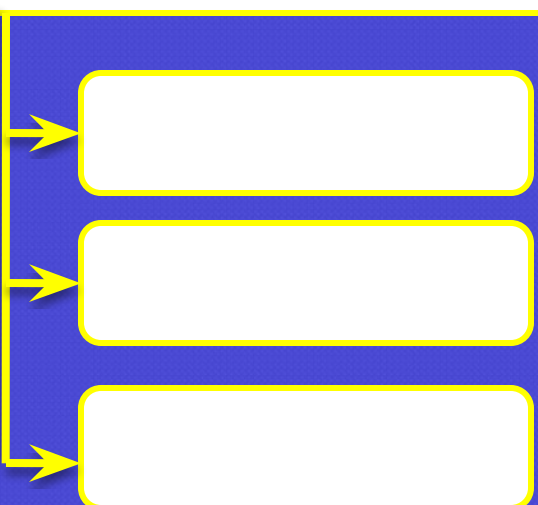
Большой мозг

Белое вещество

Серое вещество

Ядра

Кора



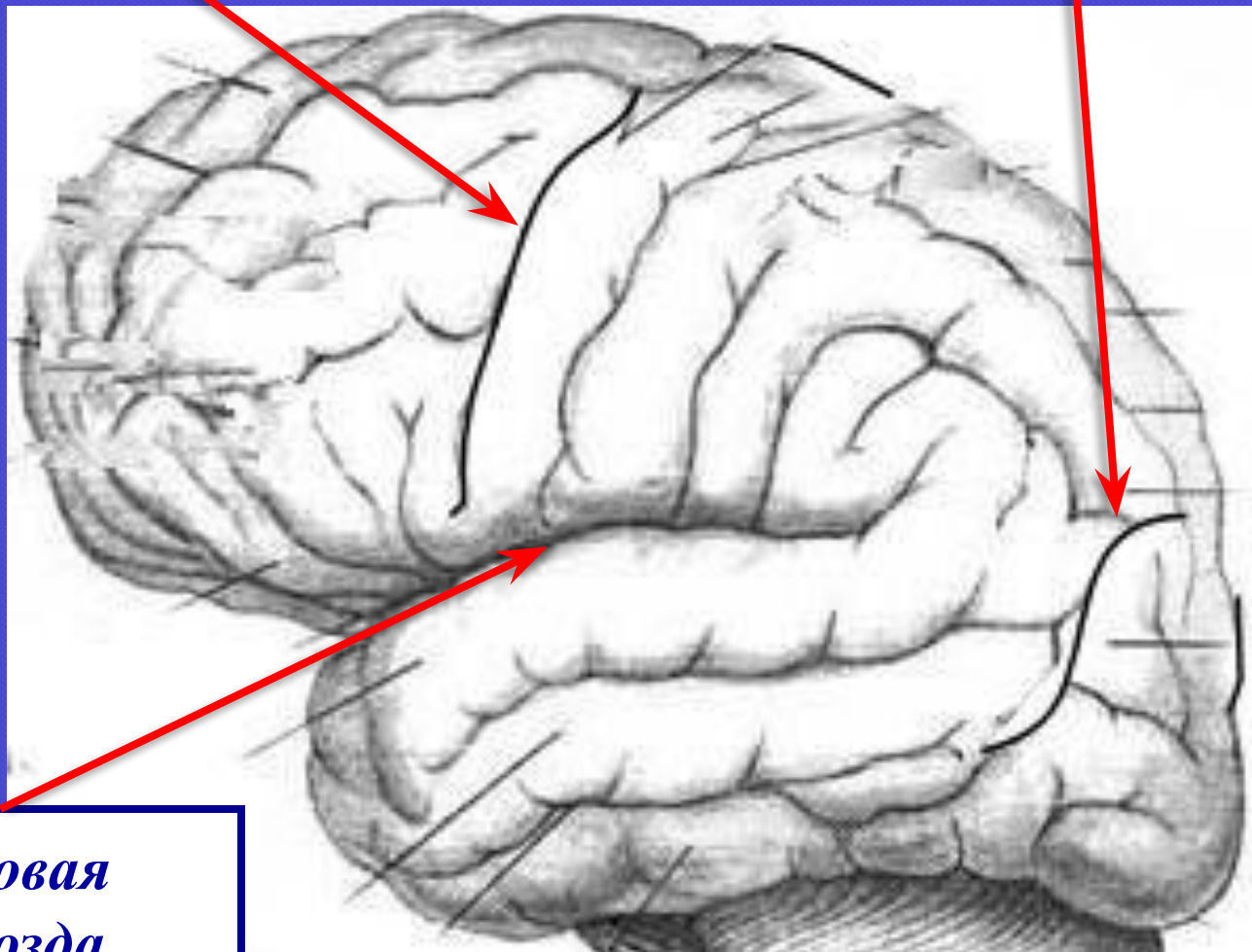
Кора больших полушарий

- Общая поверхность полушарий коры у взрослого человека 1700 – 2000 см².
- В ней насчитывается от 12 до 18 миллиардов нейронов.

За счёт чего достигается столь обширная поверхность коры больших полушарий при ограниченном объёме мозга?

*Центральная
борозда*

*Теменно-затылочная
борозда*



*Боковая
борозда*

Разделы головного мозга

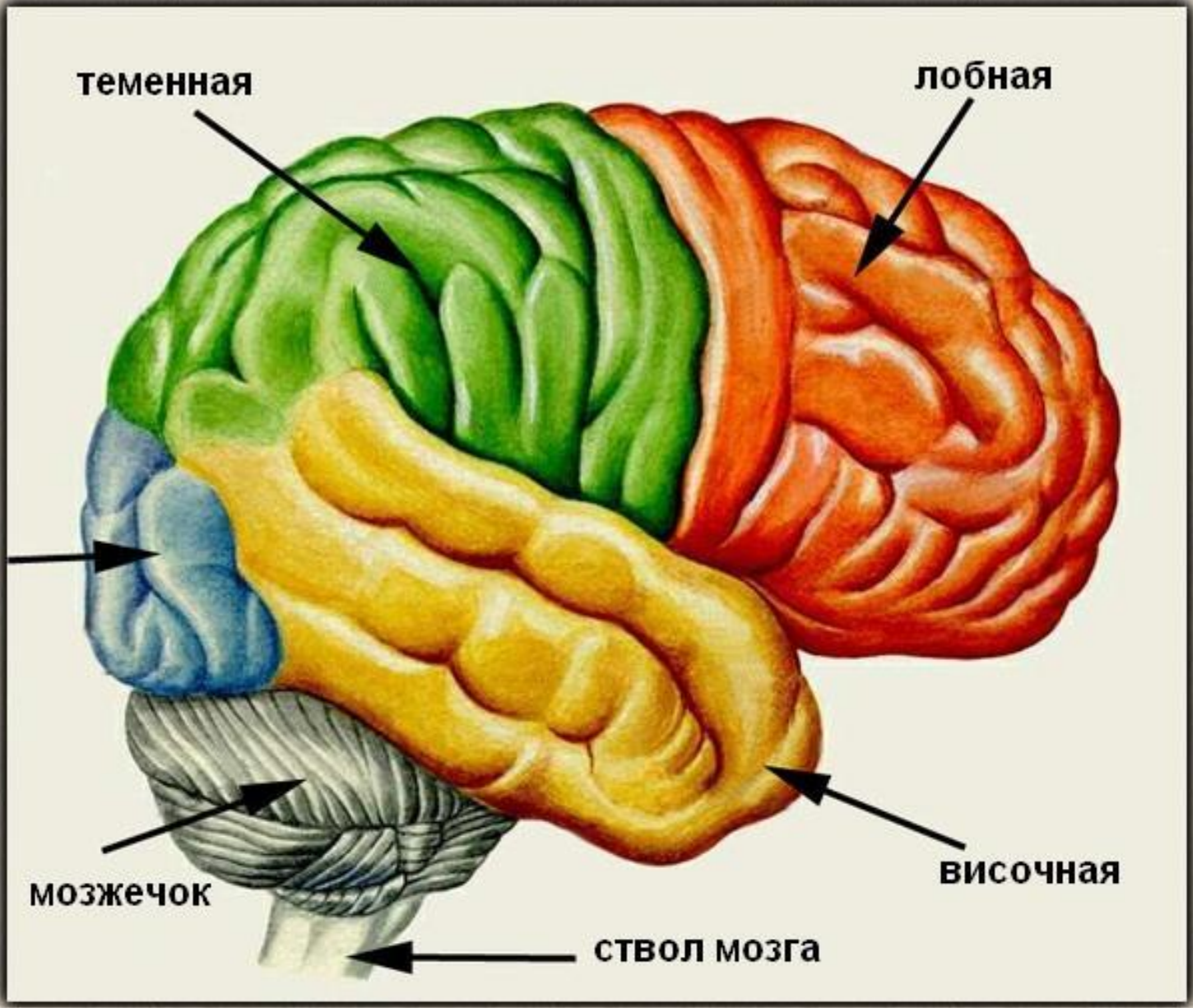
теменная
затылочная

лобная

мозжечок

височная

ствол мозга





Проанализируйте

сведения

- При операции на головном мозге у больных совершаются непроизвольные движения (рукой или ногой). Это происходит в момент прикосновения к определённым участкам коры, лежащим спереди от центральной борозды.
- При обследовании глухого пациента обнаружили, что уши и слуховые нервы у него не повреждены. Почему же он всё-таки не слышит?
- В результате дорожно-транспортного происшествия у мужчины повреждена затылочная доля коры больших полушарий и нарушено зрительное восприятие: зрение сохранилось, но узнавать окружающие предметы он не мог.

Работа в группах

- Ознакомьтесь с текстовой информацией.
- С помощью рисунка 96 (стр. 233 учебника) обозначьте на рисунке в рабочем листе расположение указанной зоны (используя цветовые обозначения). Укажите расположение зоны на «экране».
- Составьте рассказ для одноклассников об особенностях данной зоны, осветив в нём информацию о её расположении, значении.

Функциональная асимметрия

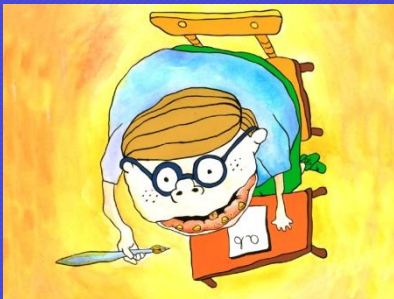
- характеристика
распределения функций
между левым и правым
полушариями



Функциональная асимметрия

Левое полушарие

Оперирование вербально-
знаковой информацией



Правое полушарие

Оперирование образами,
ориентация в
пространстве



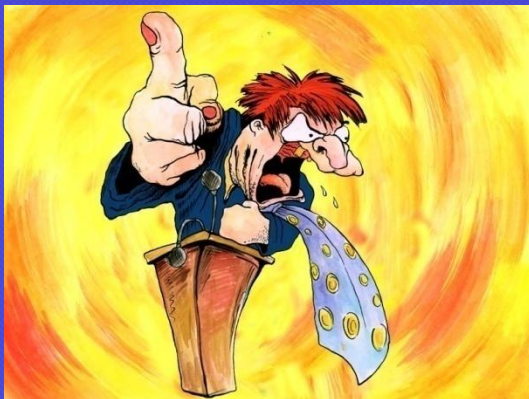
Виды асимметрии

- ◎ **Моторная асимметрия** – неодинаковая двигательная активность частей тела, управляемых разными полушариями.
- ◎ **Сенсорная асимметрия** – неравнозначность восприятия предметов.
- ◎ **Психическая асимметрия** – специализация в отношении разных психических процессов.

Управление поведением

Правое полушарие

*Художественный
тип мышления,
способность
тонко
чувствовать и
переживать*



Левое полушарие

*Логическое мышление,
склонность к
теории, точным
наукам*



Левое полушарие

Правое полушарие

?

Д... г

Белое вещество

Сер...

Ядра

?

а

а

?

Слуховая зона

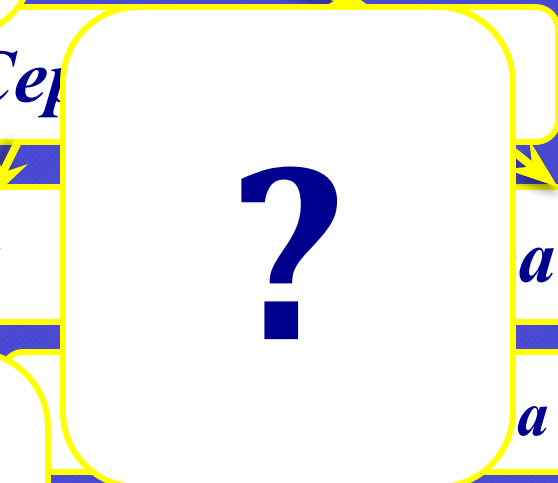
Ассоциативная

Двигательная

Blank box

Blank box

Blank box



Домашнее задание

- Составьте информационный лист (сообщение) на тему «Новейшие исследования мозга».
- Устно ответьте на вопрос «Что такое «старая кора» и «новая кора»?»
- Составьте кроссворд на тему «Нервная система человека».
- Составьте синквейн об одном из типов нервных волокон (комиссуральные, ассоциативные, проекционные).

*Спасибо за
сотрудничество!*

