

A close-up photograph of several vibrant green leaves, likely from a tree or shrub, showing detailed vein patterns and natural textures. The leaves are layered, with some in the foreground and others receding into the background, creating a sense of depth. The lighting is bright and even, highlighting the natural colors and structures of the foliage.

Клеточное строение листа

Урок по биологии в 6 классе

Цель:

Сформировать у учащихся представление о клеточном строении листа

Задачи урока:

- 1. Углубить знания о растительных тканях**
- 2. Развивать креативность, критичность, внимание и память**
- 3. Вырабатывать коммуникативные качества**

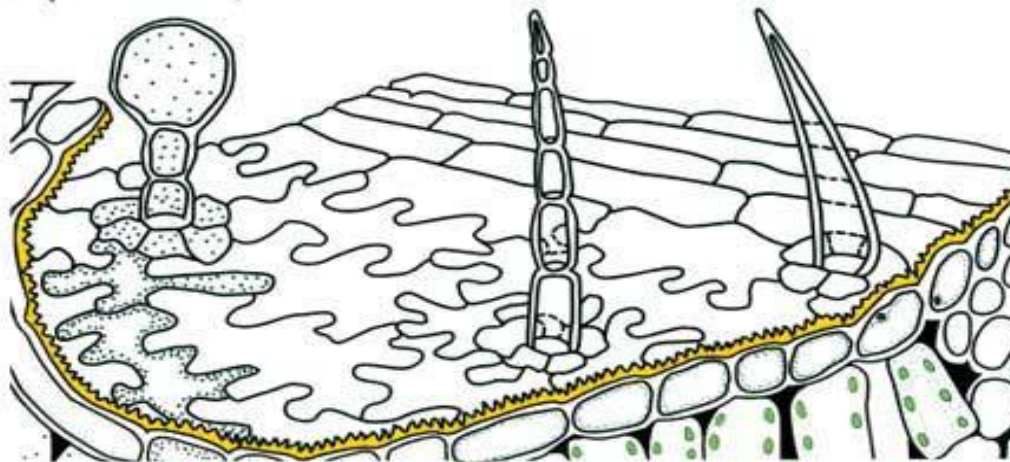
Вставьте пропущенные буквы:

**Межд...узлие, супр...тивное,
п...бег, в...г...ТИВНЫЕ,
г...н...р...ТИВНЫЕ, лист...вая,
ж...лки, дуг...вое
ж...лк...вание, хл...р...фил...**

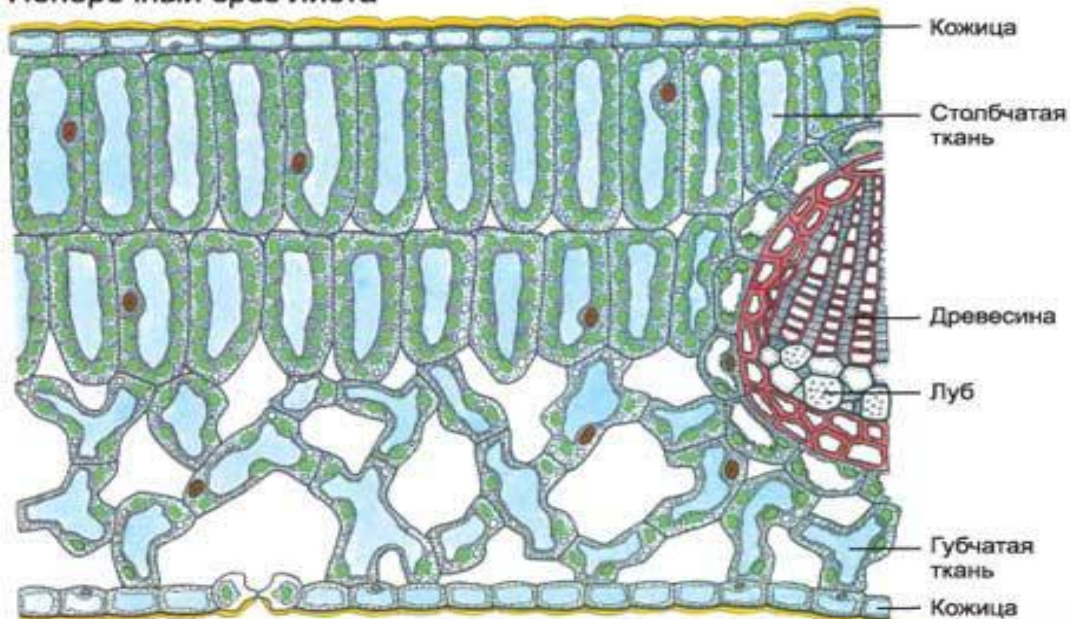
3

КЛЕТОЧНОЕ СТРОЕНИЕ ЛИСТА

1 Верхняя кожица листа



2 Поперечный срез листа



Почему необходимо мыть листья комнатных растений?



**Где нет листьев, там нет и
фруктов**

