

Тип моллюски

Общие признаки

- Тело состоит из головы, туловища и ноги.
- Наружный скелет представлен известковой раковиной.
- Между телом и раковиной есть кожная складка – мантия.
- Кровеносная система незамкнутая.

Классификация

МОЛЛЮСК
И

брюхоног
ие

двустворч
атые

головоног
ие

слизни

Брюхоногие моллюски

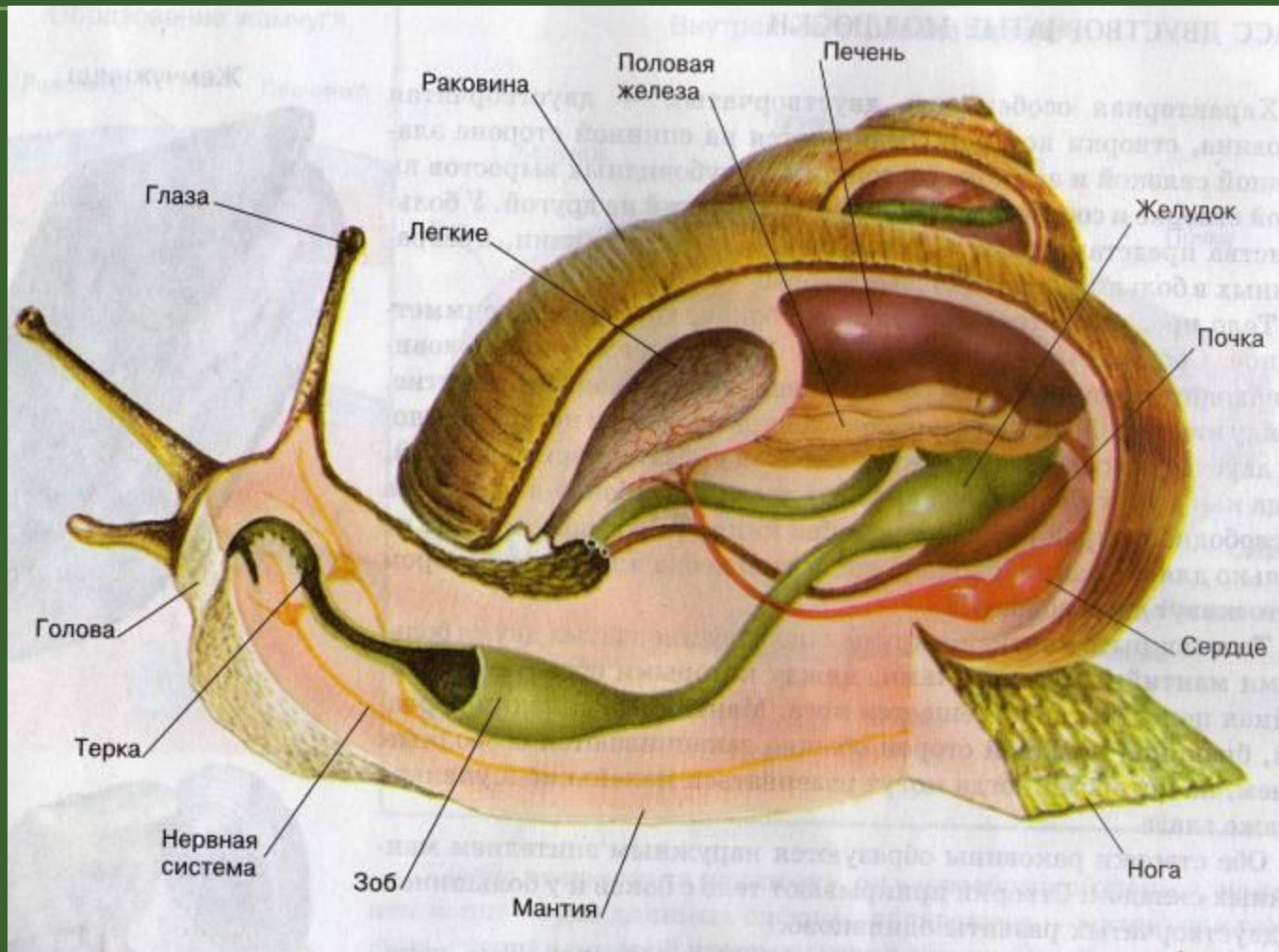


- Тело имеет три отдела.
- Раковина спирально закручена.
- Обитают в воде и на суше.
- Могут быть растительноядными или хищниками.

Формы раковин различных моллюсков.



Особенности внутреннего строения

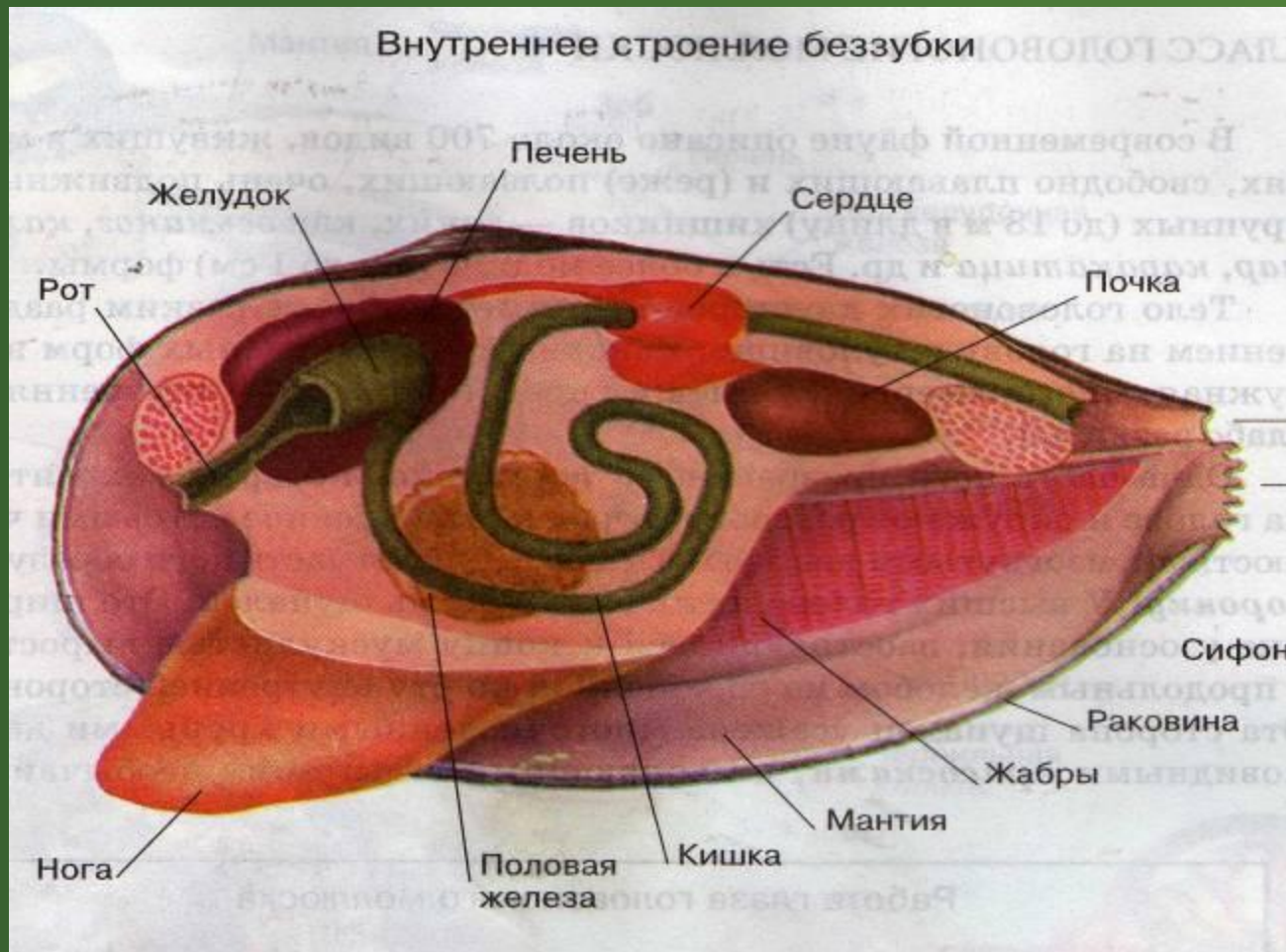


Двустворчатые МОЛЛЮСКИ

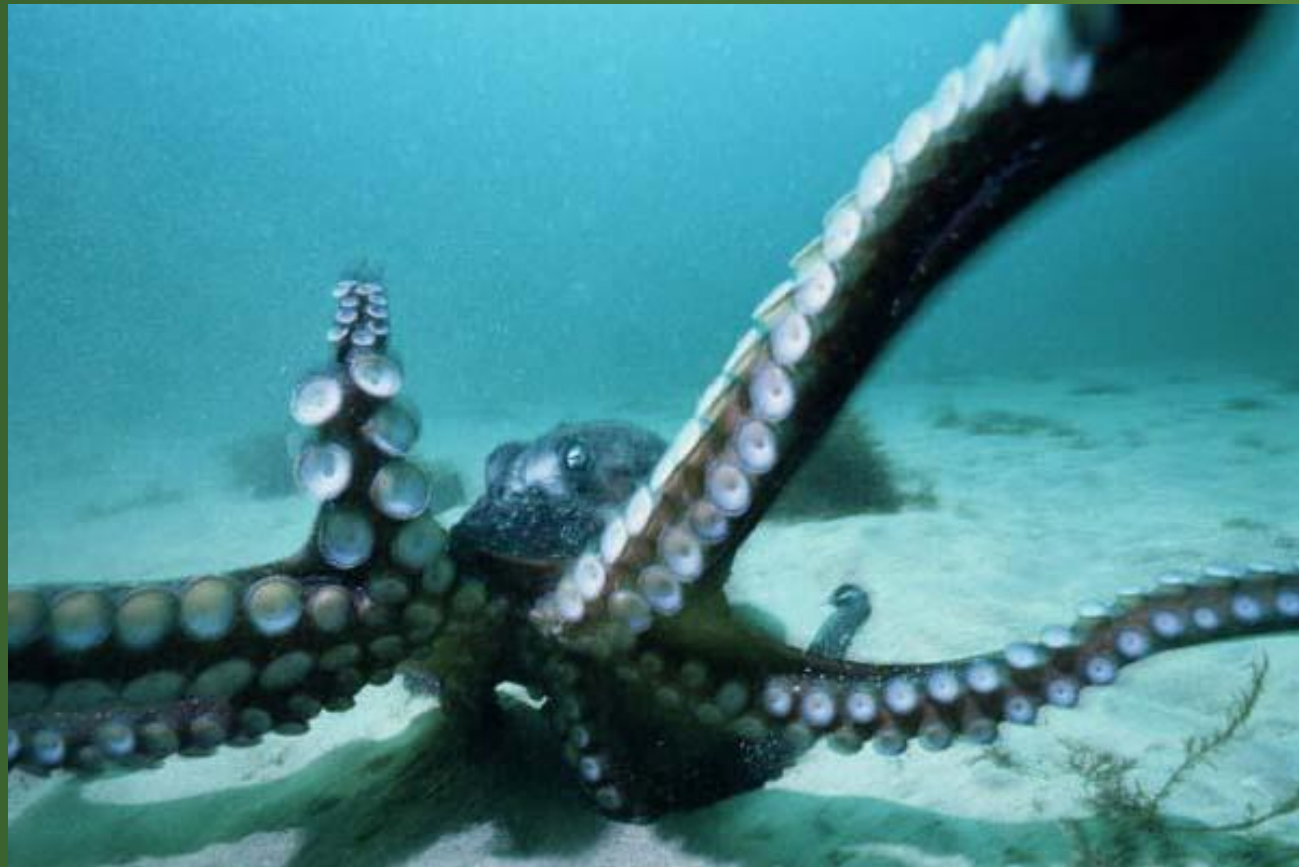


- Тело состоит из туловища и ноги.
- Способ питания – фильтрация воды.
- Малоподвижные, раковины плотно закрыты мышцами замыкателями.

Особенности внутреннего строения.



Головоногие моллюски



Особенности ГОЛОВОНОГИХ

- Высокий уровень развития нервной системы.
- Наличие чернильной железы.
- Строение глаз сходно с глазами человека.



Значение моллюсков

- Образование цепей питания.
- Фильтрация воды.
- Образование жемчуга.
- Формирование меловых отложений.