

# ЖИВОТНЫЕ



# ОСЕНЬЮ



# ГРУППЫ ЖИВОТНЫХ

- ЗВЕРИ



- ПТИЦЫ



- НАСЕКОМЫЕ



- ПРЕСМЫКАЮЩИЕСЯ И  
ЗЕМНОВОДНЫЕ



# Животные

```
graph TD; A[Животные] --> B[?]; A --> C[?]; A --> D[?];
```

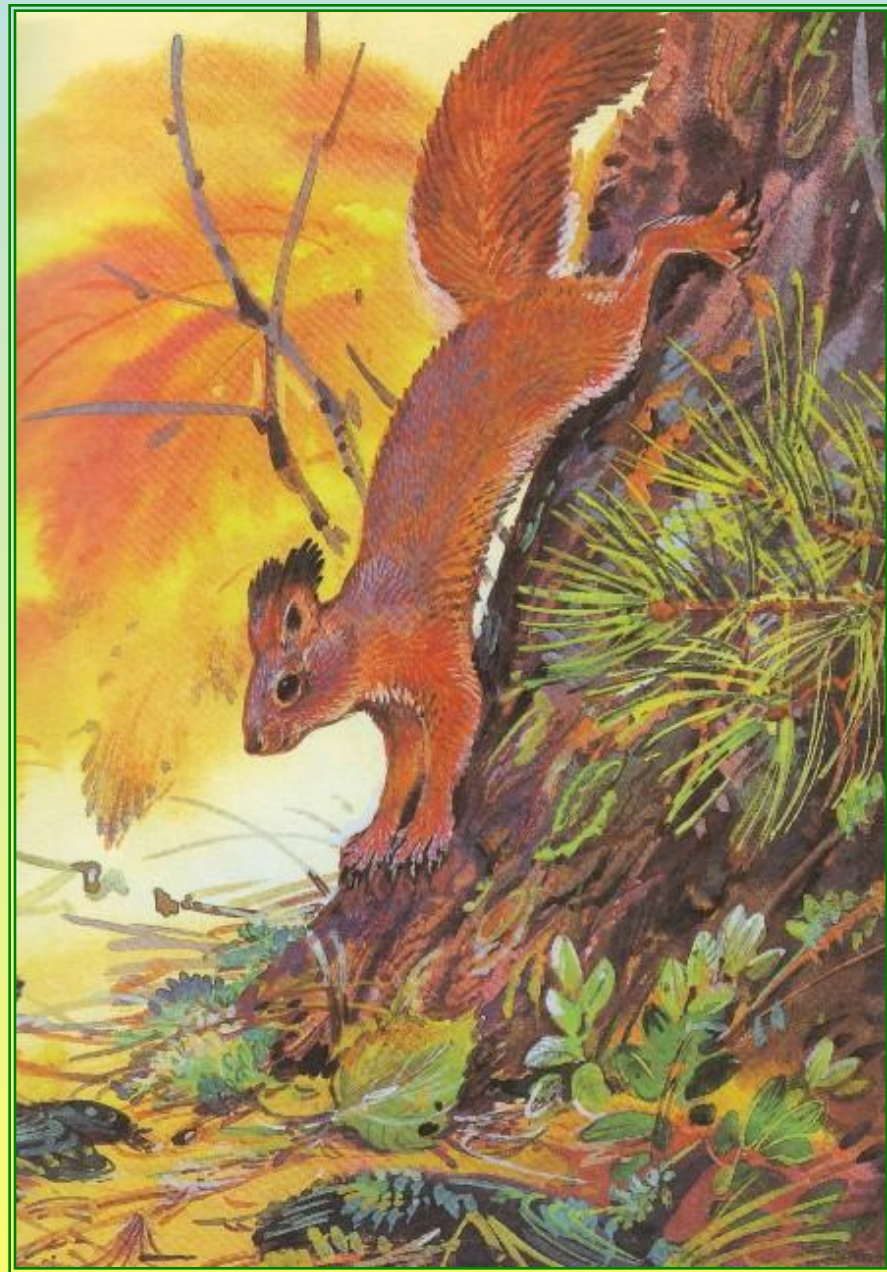
?

?

?

**Меняю шубку  
на серую.  
Собираю грибы,  
ягоды, шишки,  
развешиваю их  
на ветках и  
храню в дуплах.**

***белка***





У него смешные  
щёчки,  
На спине полосок  
пять.

А за щёчками –  
мешочки,  
Чтобы семечки  
таскать.

*бурундук*





*пищуха*

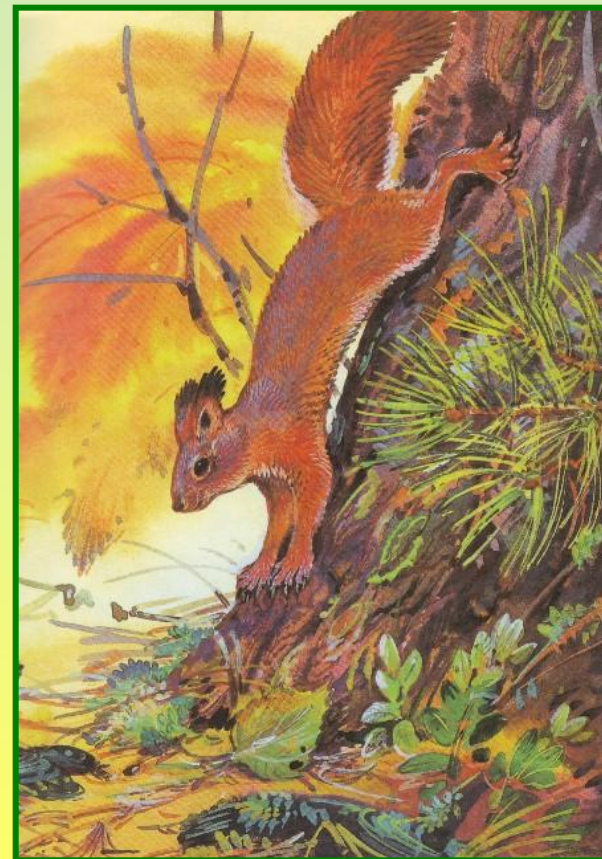
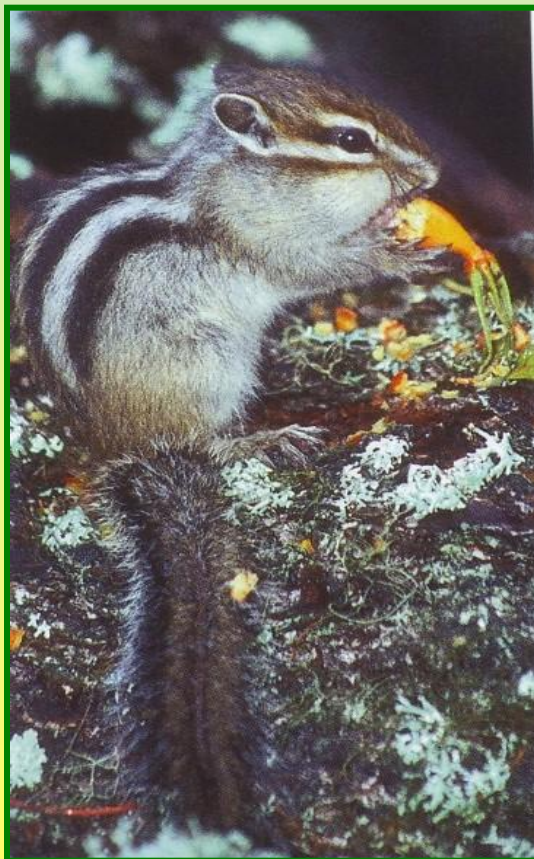




бобёр

**Что объединяет  
этих животных?**

**Они делают запасы  
на зиму.**







*медведь*





*барсук*



*Змея*



*лягушка*





# Что объединяет этих животных?



**Они  
уходят  
в спячку**







**МЫШЬ**

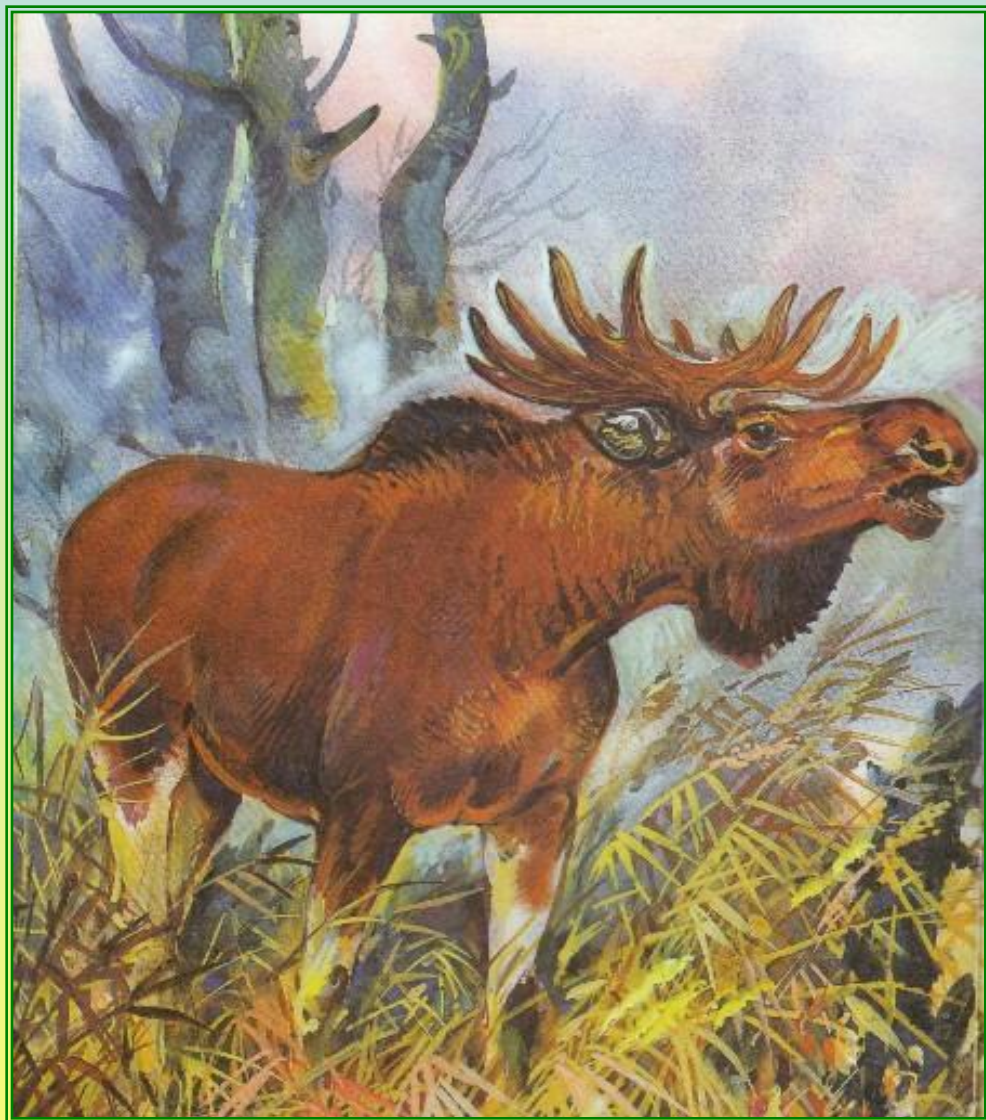




*Лиса*

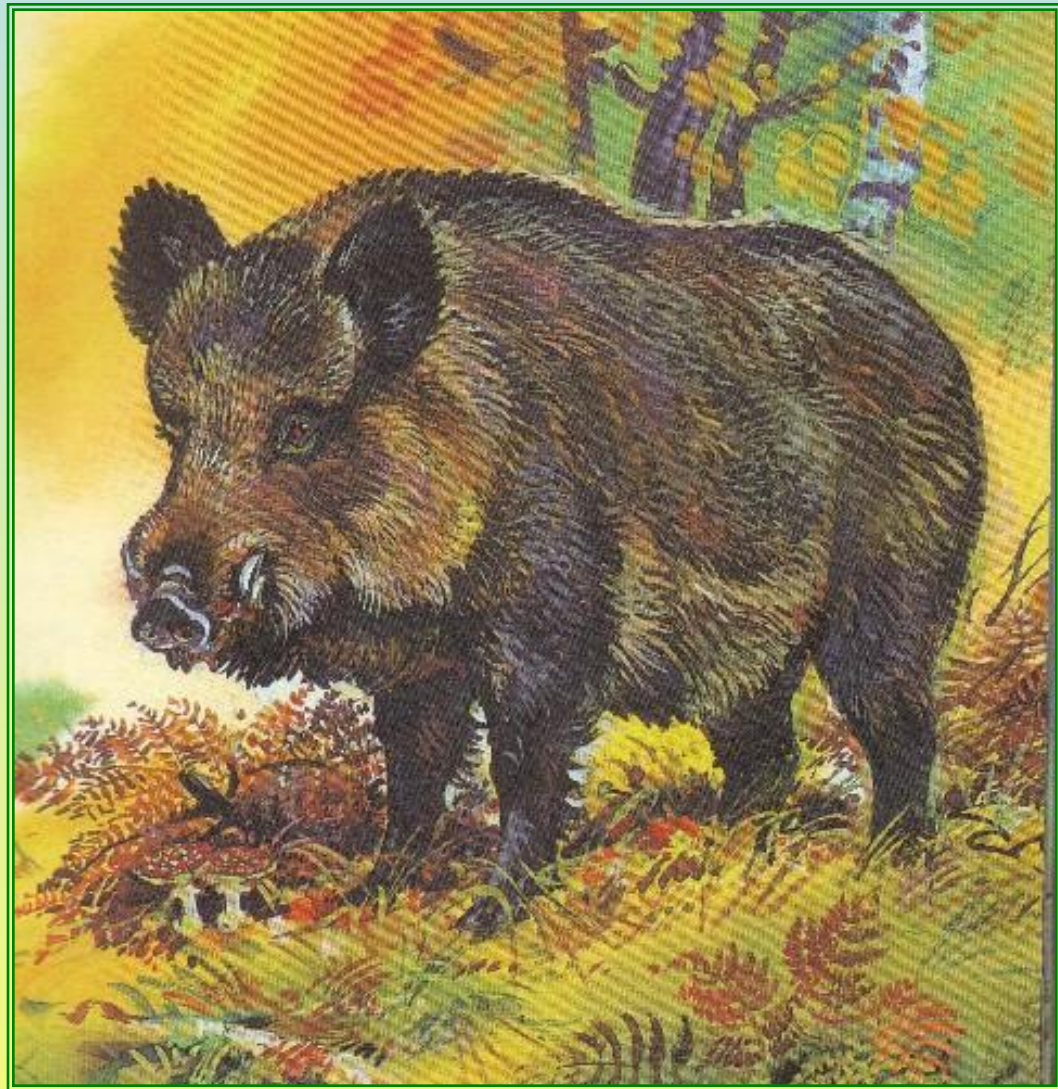


**У него рога  
ветвистые,  
Да копыта  
быстрые.  
Головой  
качая, он  
Задевает  
небосклон...**



***ЛОСЬ***

**Опускается  
туман,  
Просыпается  
....  
Роет землю у  
реки,  
Точит острые  
клыки.**



***кабан***





*соболь*





**ВОЛК**



С  
та  
ор  
ю  
ё

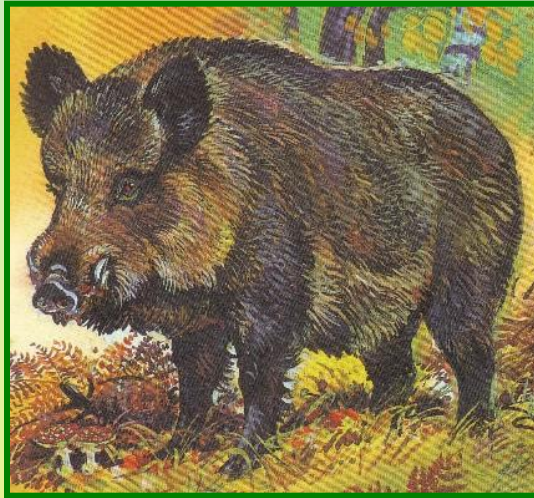
тужу. Выручают меня  
быстрые ноги и непр

# Заяц

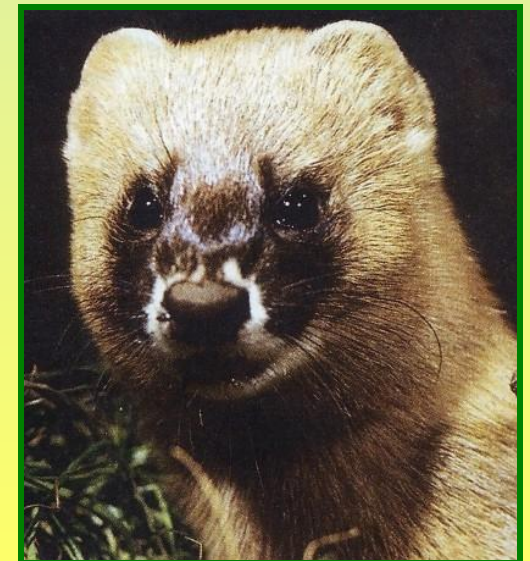
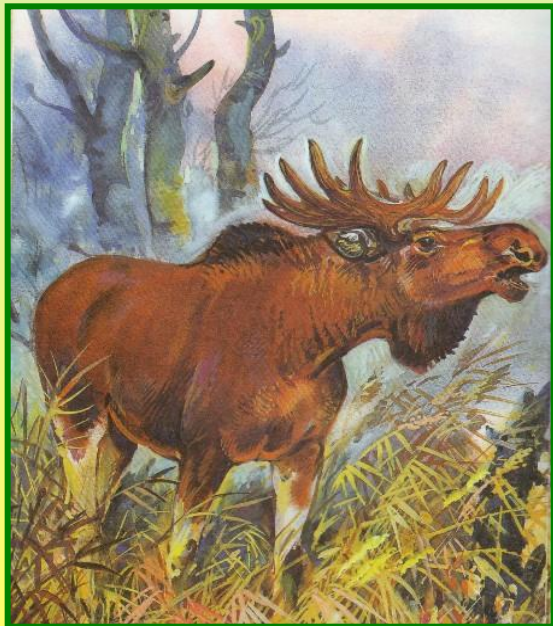




**Что объединяет  
этих животных?**



**Они могут  
прокормить  
себя**





**Сентябрь ещё называют месяцем синиц.**

**В сентябре синица просит осень в гости.**

**Хо  
гор**



**«Сентябрь птиц в дорогу торопит»-  
гласит**

**пословица. Как ни хороша осенняя погода,  
как не сытен сентябрьский лес, а улетать  
надо –**



# Звери осенью

```
graph TD; A[Звери осенью] --> B[Уходят в спячку]; A --> C[Делают запасы]; A --> D[Могут прокормить себя];
```

**Уходят  
в  
спячку**

**Делают  
запасы**

**Могут  
прокормит  
ь  
себя**



# ПТИЦЫ ОСЕНЬЮ

## ПОХОЛОДАНИЕ

- ИСЧЕЗАЮТ НАСЕКОМЫЕ
- УВЯДАЮТ ТРАВЫ
- ЗАМЕРЗАЮТ ВОДОЁМЫ

# ОТЛЁТ ПТИЦ



**Гусей крикливых караван  
Тянулся к югу...**







Птицы улетают на юг, туда, где тепло.



Значит скоро придет зима.