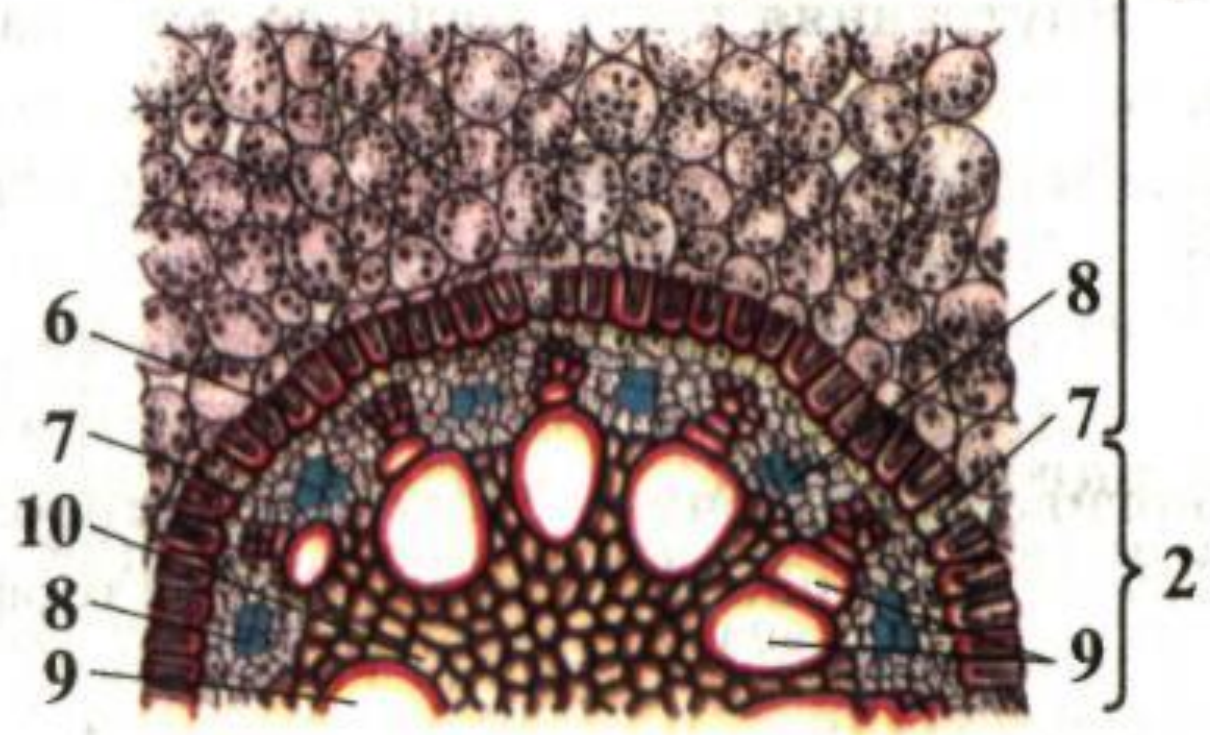
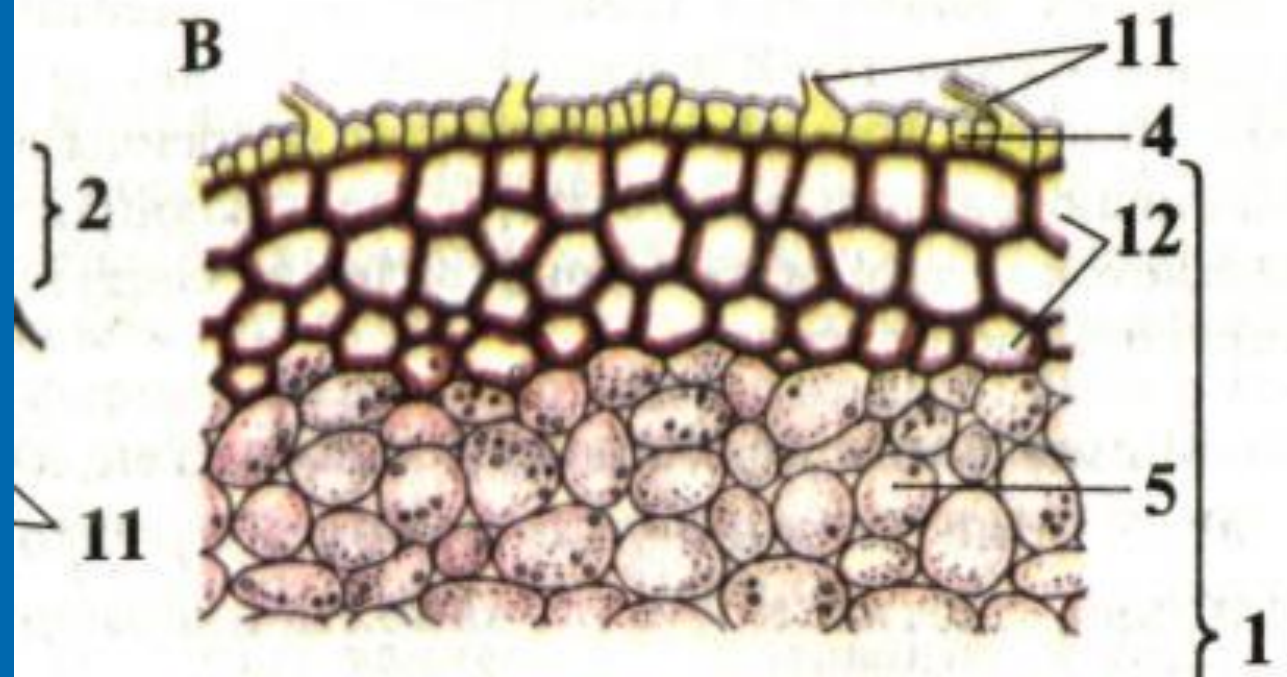


***Внутреннее  
строение  
корня***





Эпиблема

*Всасывание  
воды*



*Кора*  
*Запасание*  
*веществ*



*Осевой цилиндр*

СИТОВИДНЫЕ

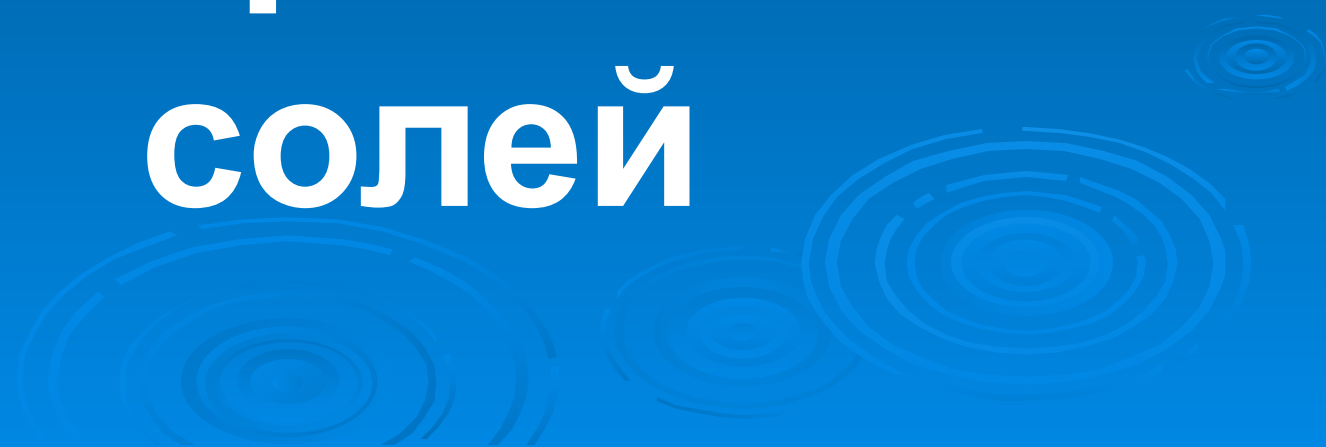
трубки –

проведение

органических

веществ

Сосуды –  
проведение  
ВОДЫ И  
МИНЕРАЛЬНЫХ  
СОЛЕЙ



Камбий –  
рост корня в  
толщину



# *Волокна -* *опора*



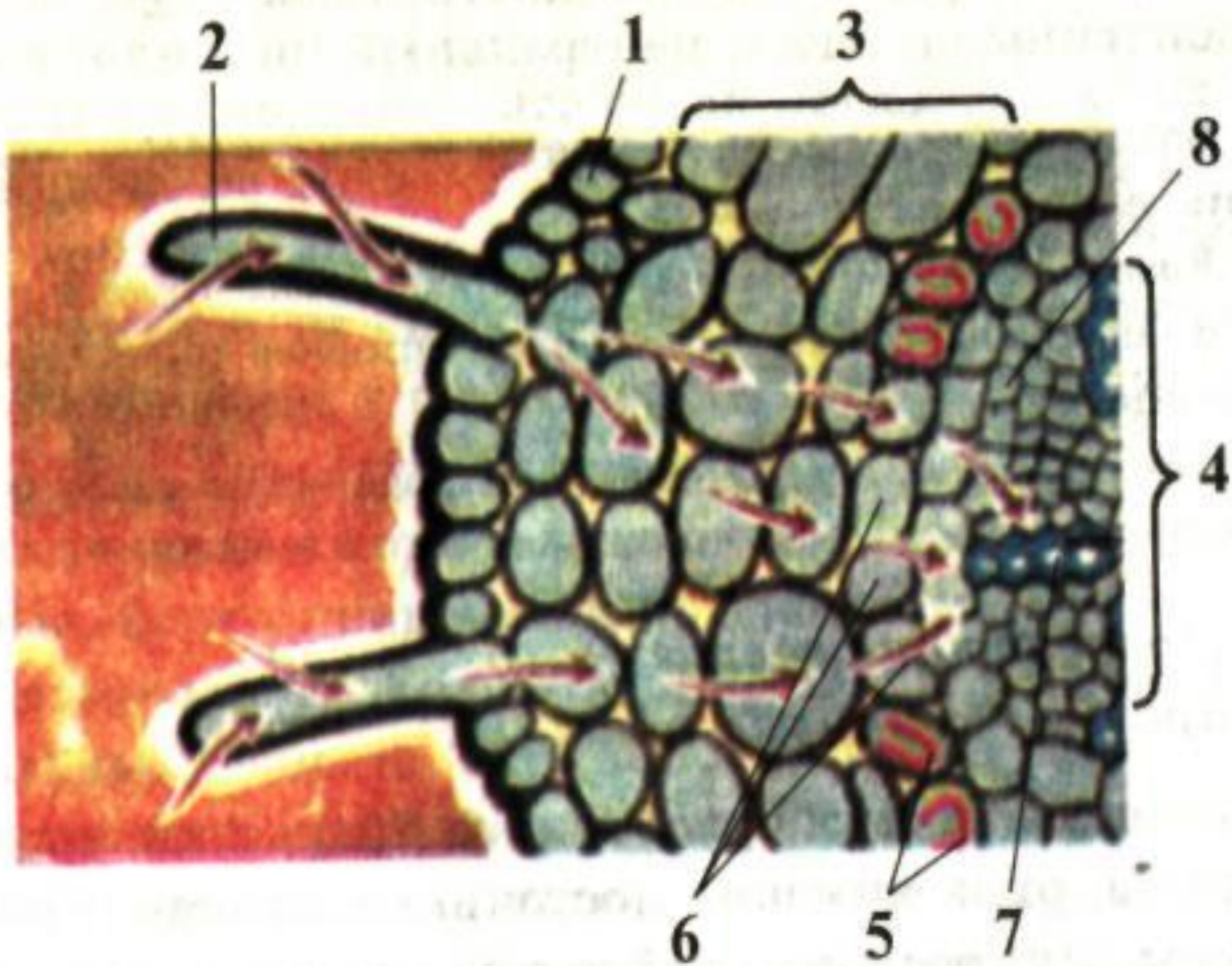


**Запасаяущая**

**ткань**

**Запасание  
веществ**

The background features several sets of concentric circles in a lighter shade of blue, resembling ripples in water, positioned in the lower right and bottom center areas.



***Типы  
корневых  
систем.  
Видоизменен  
-ные корни***





**Видо-  
измене-  
ние**

**Стро-  
ение**

**Расте-  
ние**

*Запаса-  
ющие  
-корне-  
плоды*

*Глав-  
ный  
корень и  
стебель*

*Морковь  
репа,  
редис*



A



*Запаса-  
ющие  
- корне-  
клубни*

*Боко-  
вые и  
прида-  
точ-  
ные*

*Геор-  
гин,  
батат,  
фиалка*

**a**



**b**





*Возду-  
шные*

*Прида  
-точ-  
ные*

*Эпи-  
фиты  
(орхи-  
дея)*

















ФЕНОМЕН



*Ходу-  
льные  
(опор-  
ные)*

*При-  
даточные  
(на  
ство-  
лах)*

*Куку-  
руза,  
паль-  
мы,  
бань-  
ян*





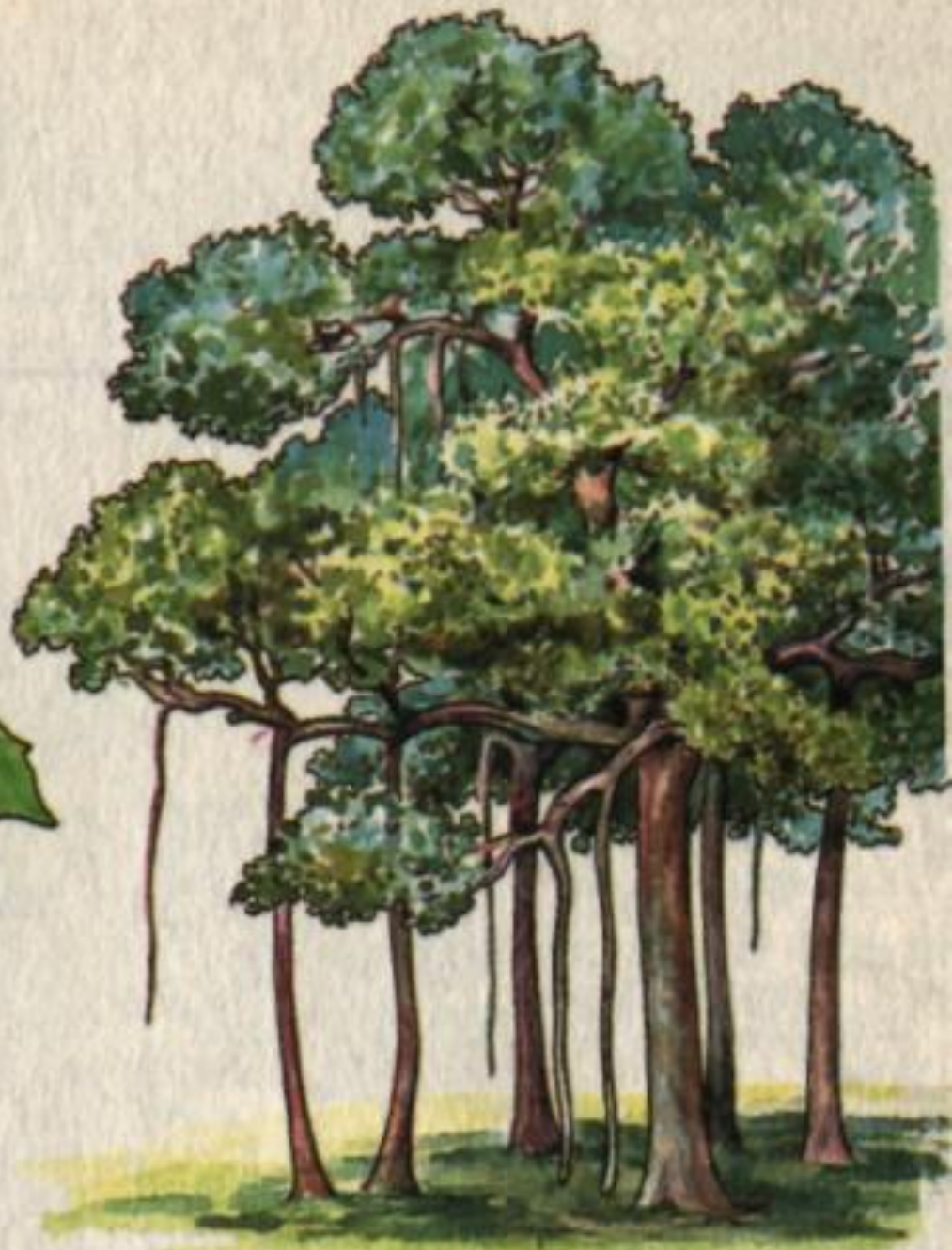








Воздушные корни орхидеи

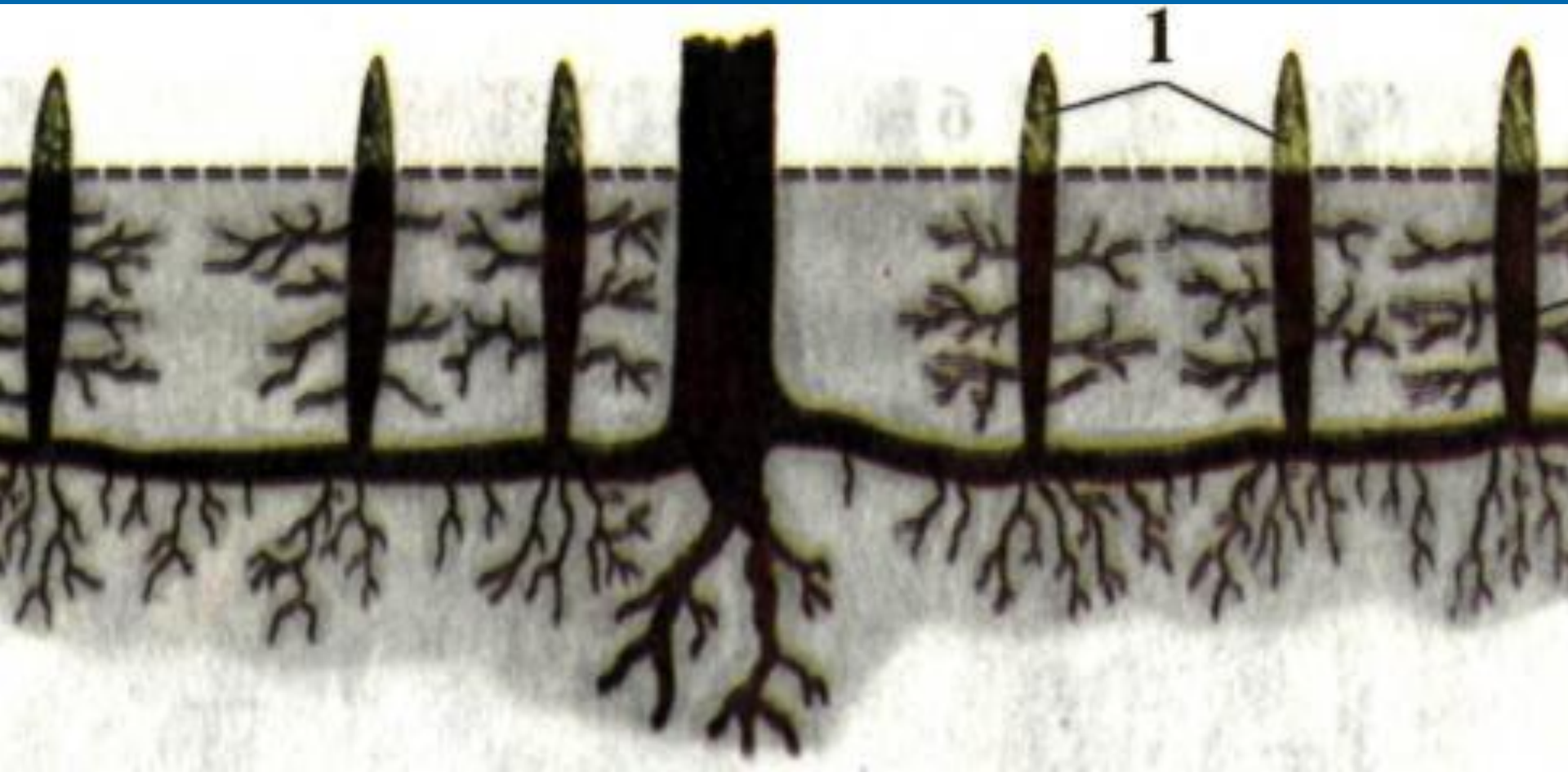


Придаточные корни баньяна

*Дыха-  
тель-  
ные*

*Боко-  
вые  
(рас-  
тут  
вверх)*

*Ива,  
ави-  
ценна*

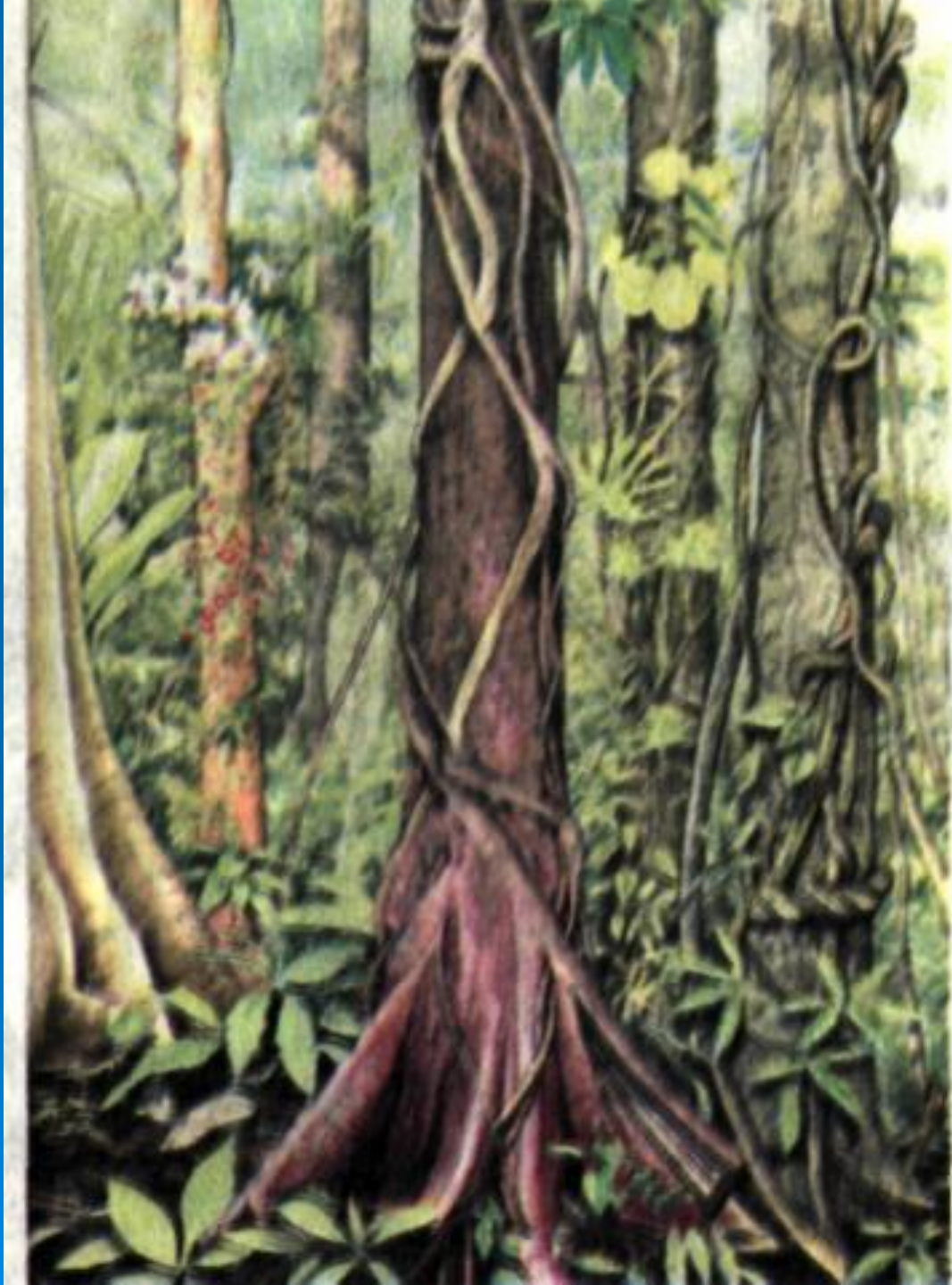




*Доско-  
вид-  
ные*

*Боко-  
вые  
(рас-  
тут  
вверх)*

*Тополь  
вяз,  
бук*





*Корни  
-при-  
цепки*

*При-  
даточ-  
ные*

*Плющ*

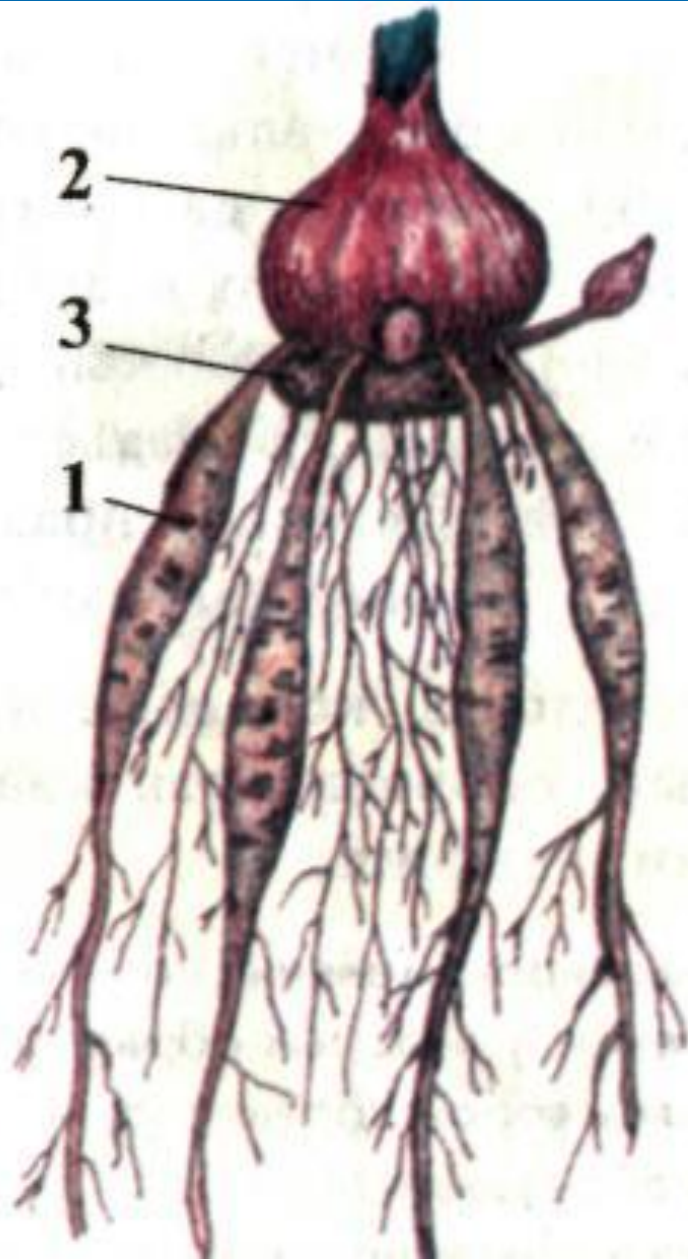


1

*Втя-  
гива-  
ющие*

*При-  
даточ-  
ные*

*Лук,  
глади-  
олусы,  
тюль-  
паны*



*Корни  
-при-  
соски*

*Упро-  
щены  
по  
стро-  
ению*

*Омела*





