

# НАСЕКОМЫЕ.

Автор: учитель-дефектолог ГБОУ СКОШИ №7  
Карасева М.А.

## Цели на уроке:

### Образовательные:

- сформировать элементарные представления о насекомых;
- уметь приводить примеры некоторых представителей насекомых леса, луга, сада, болота.

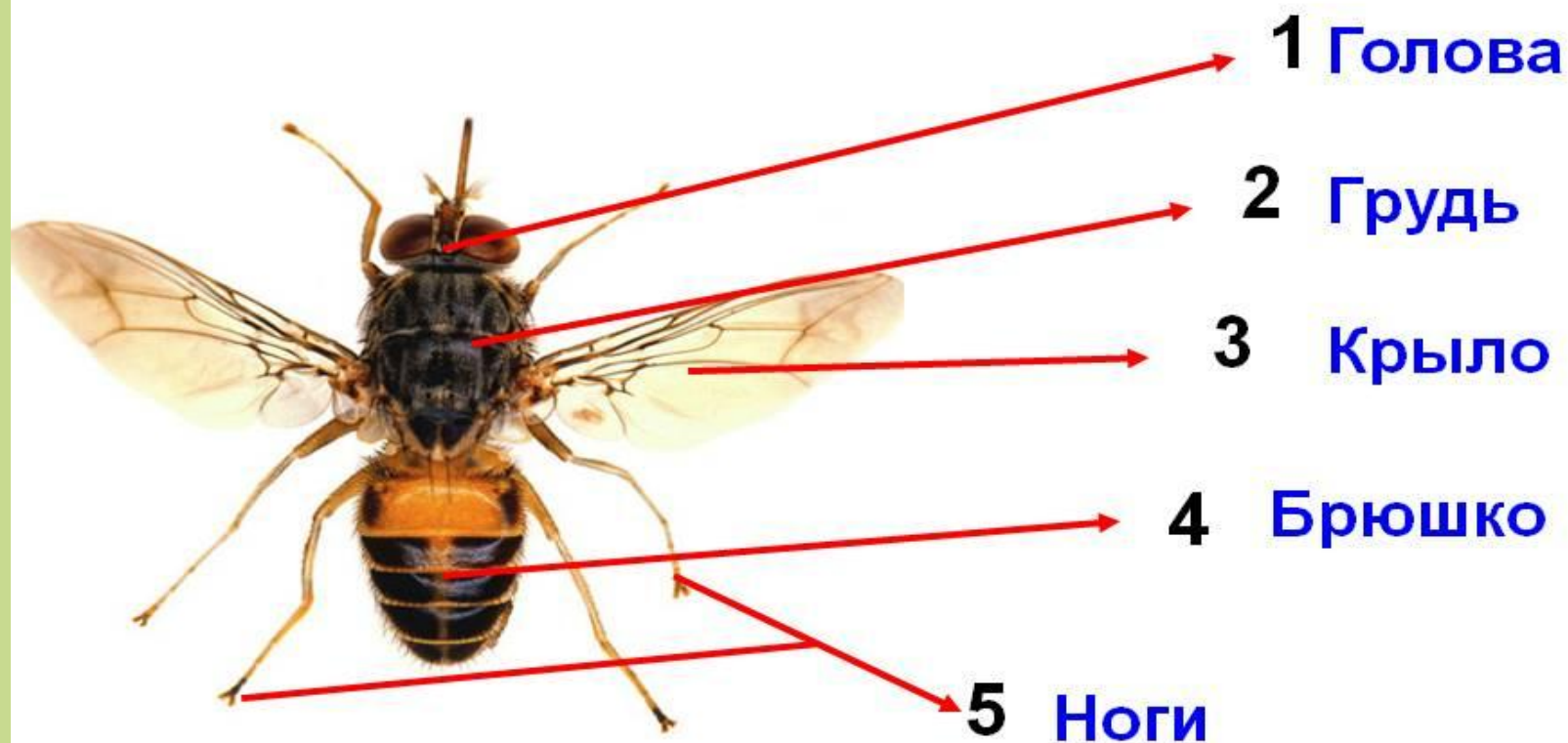
### Коррекционные:

- устанавливать причинно-следственные связи между насекомыми и другими животными, насекомыми и человеком.

### Воспитательные:

- учить понимать и беречь живой мир природы.

# Строение насекомых





Своими ходами жук-короед и его личинки перемалывают древесину и кору дерева, чем наносят большой вред.



# кто съедет жука короеда?



Поползень



Дятел



# Жужелица



Жужелица – хищник, но ест она только гусениц, тлей, личинки жуков. Жужелица – очень полезное насекомое леса.



# муравей.

Муравьи все тащат в свой домик. Они считаются «санитарами леса».



# муравьёв?





луга.



Зелёный кузнечик питается листьями, среди которых живёт. А еще он может схватить и съесть муху или бабочку.



# кузнечика?

Ящерица



Овсянка



# факты.

Вы слышали стрёкот в траве? Это «поёт» кузнечик.

Стрёкот возникает от движения крыльев.

А ещё кузнечик «слушает» ногами. На его передних ногах – длинные щели – это и есть «уши».





# Шмель.



Толстые неуклюжие животные предупреждают о своём приближении характерным жужжанием.

С помощью больших глаз и усиков шмель выбирает нужный цветок.

Сок и пыльца служат ему пищей. Шмель опыляет клевер.

# Осторожно!

Ловить шмелей опасно. Защищаясь, они могут больно укусить.





# Тля.

Это мелкие насекомые, питающиеся соками растения.  
Своим хоботком они глубоко проникают в листья,  
стебли и цветки луговых трав.



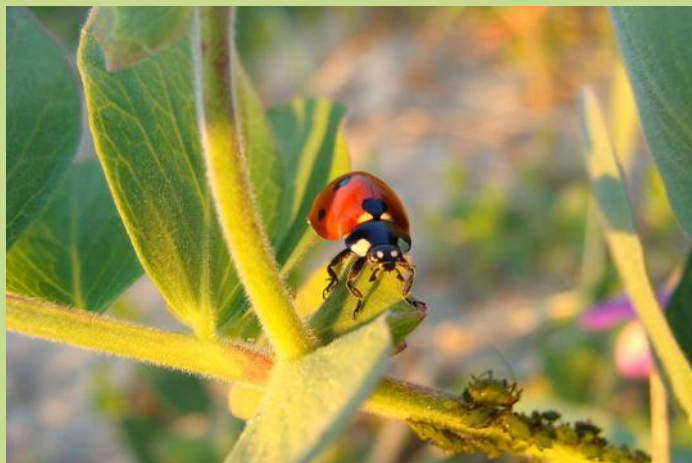
# Кто ест тлей?



Божья коровка



Жужелица



# Божья коровка.



Божья коровка стоит на первом месте защитников садов и полей.





# коровка?

Божья коровка съедает в день более 100 насекомых.





# Комары.



В мелких стоячих водах комары откладывают яйца.

Вскоре из них появляются личинки комаров.

Примерно через месяц личинка превращается в куколку,  
а затем во взрослого комара.



# Кто ест комаров?



# Какая польза от комаров?

1. Питаются кровью животных и людей.
2. Некоторые виды комаров являются возбудителями опасных болезней
3. Служат кормом для птиц, лягушек, рыб, летучих мышей и других животных

# Какое насекомое является санитаром леса?



# Какое насекомое ест кору дерева?



# Проверь себя.

1. Какое насекомое «поёт» крыльями и «слушает» ногами?



# Какое насекомое ест гусениц и личинки жуков?





# Найди насекомое, которое опыляет клевер



# Проверь себя.

Какое насекомое стоит на первом месте защитников лугов и садов?



# Будем беречь полезных насекомых!

