

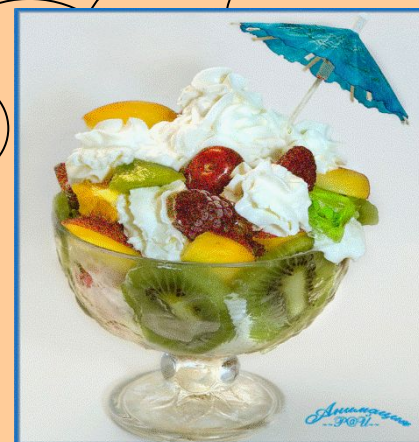
Строение  
пищеварительно  
й  
СИСТЕМЫ





Чтобы ты вырос  
большим и  
здоровым, еда  
должна быть  
разнообразной !!!

Для чего  
мы едим какую – то  
кашу, мясо?  
Не лучше ли есть  
каждый день  
сладости?





Про то, что вся эта разнообразная еда попадает в рот я знаю. А куда она отправляется дальше и что с ней там происходит?

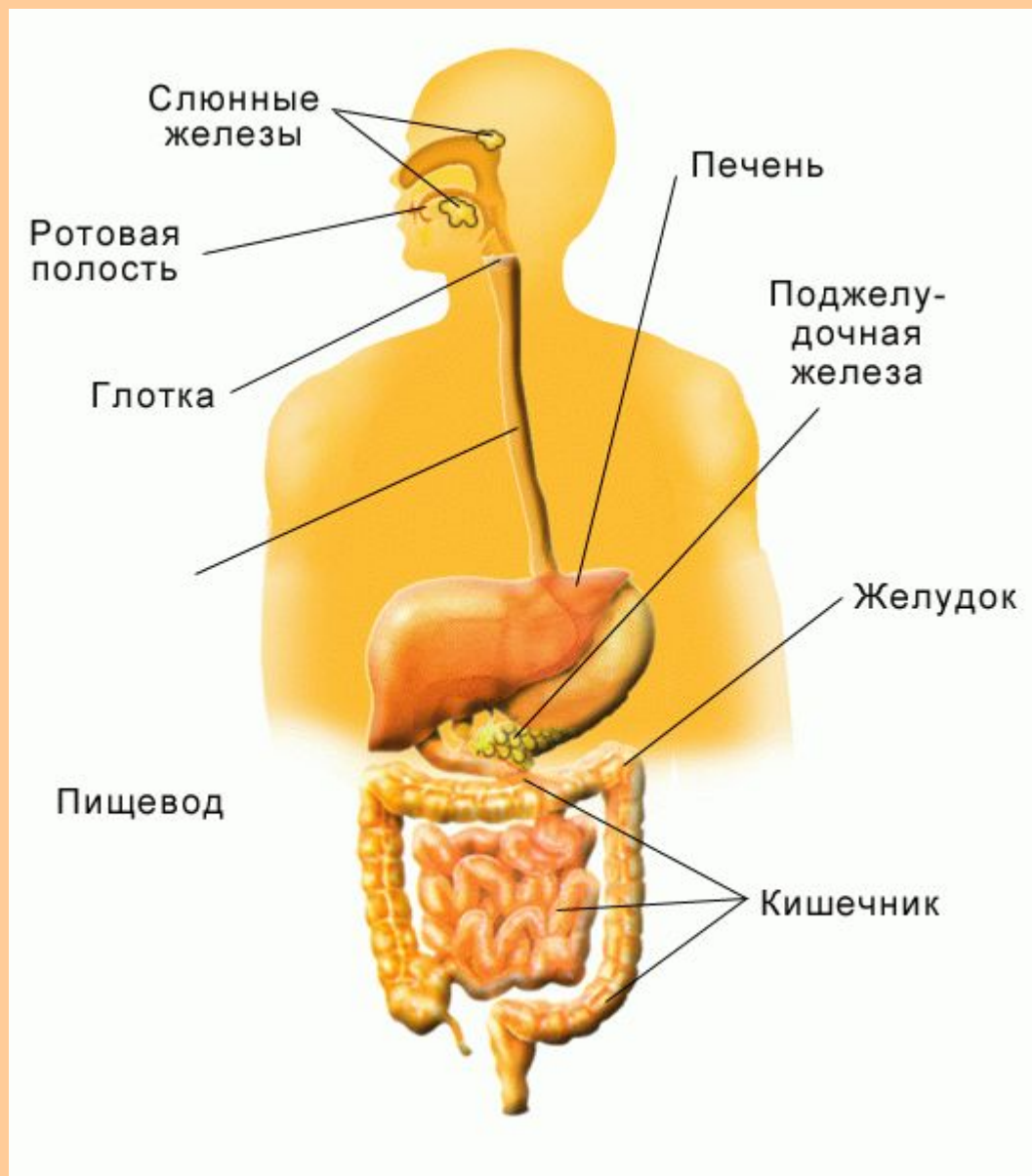


Давай проследим путь пищи





Пищеварительный тракт человека достигает в длину 8-12 м



# Пищеварительный

канал Ротовая полость

Глотка

Пищевод

Желудок

Тонкий кишечник

Толстый кишечник

# Пищеварительные железы

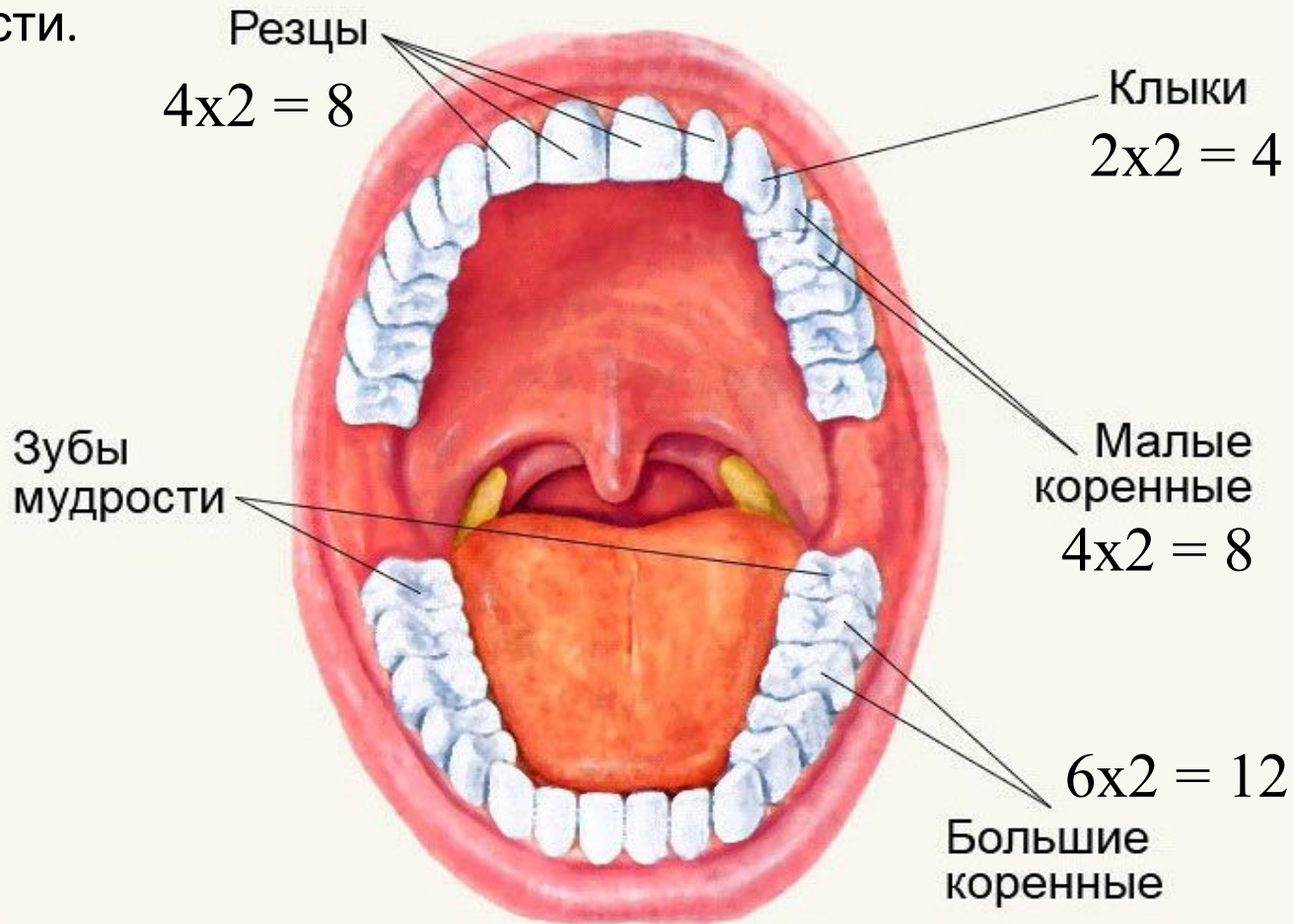
Слюнные

Желудка

Печени

Поджелудочной железы

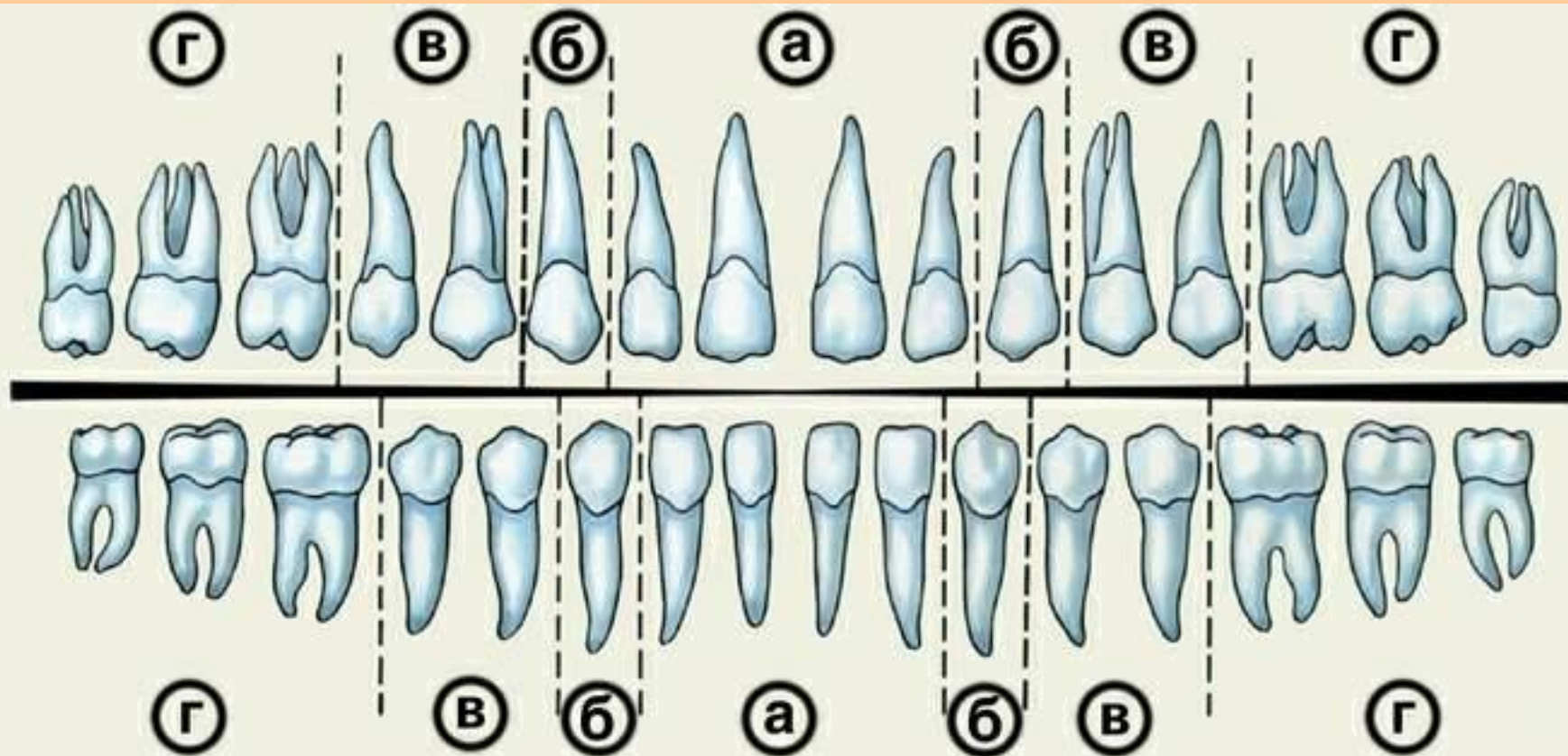
Ротовая полость. В ней происходит жевание и смачивание пищи слюной. Человек к 20 годам имеет в норме все 32 постоянных зуба (включая зубы мудрости). 25% людей вообще не имеют зубов мудрости.



Итого= $8+4+8+12=32$



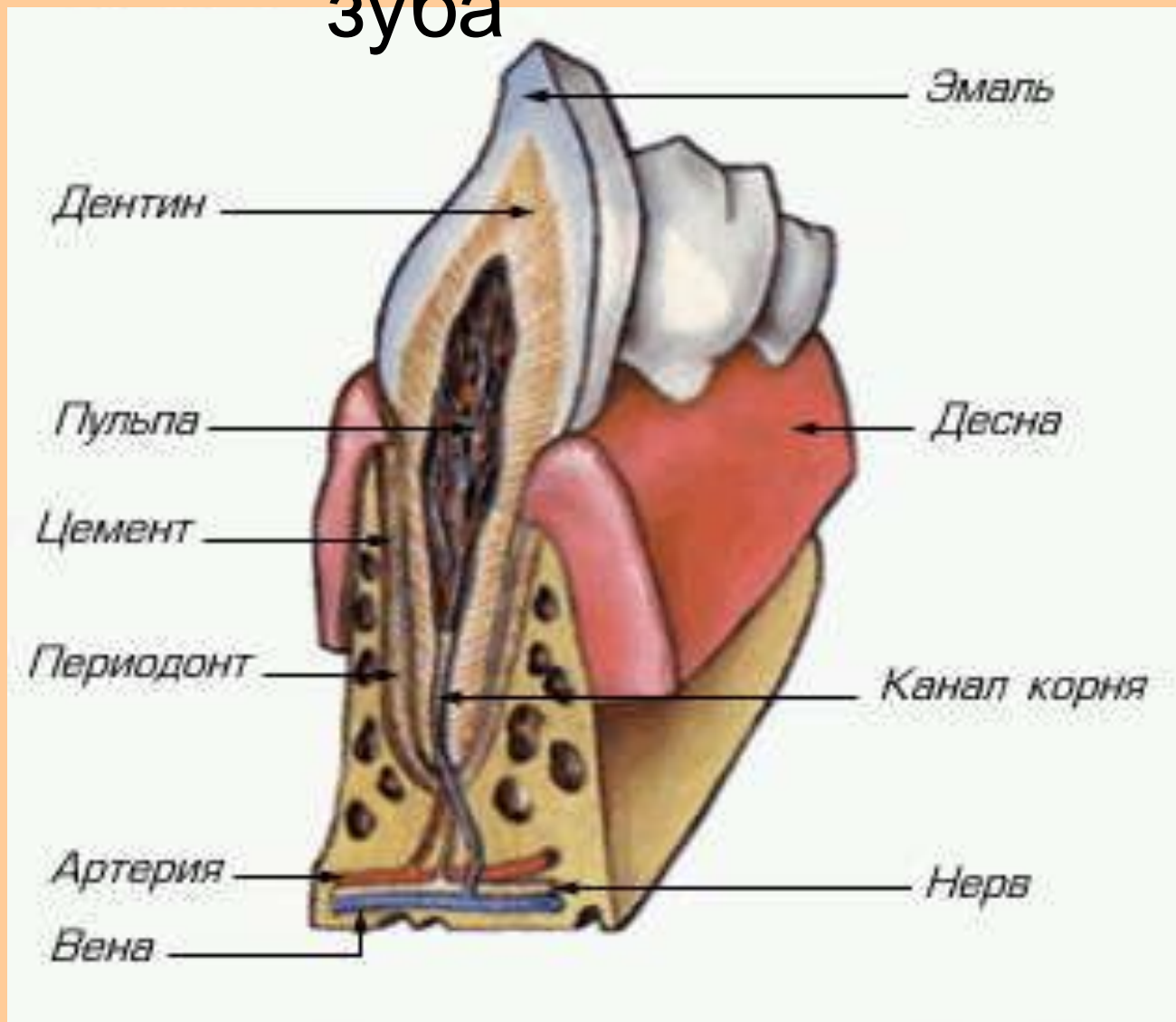




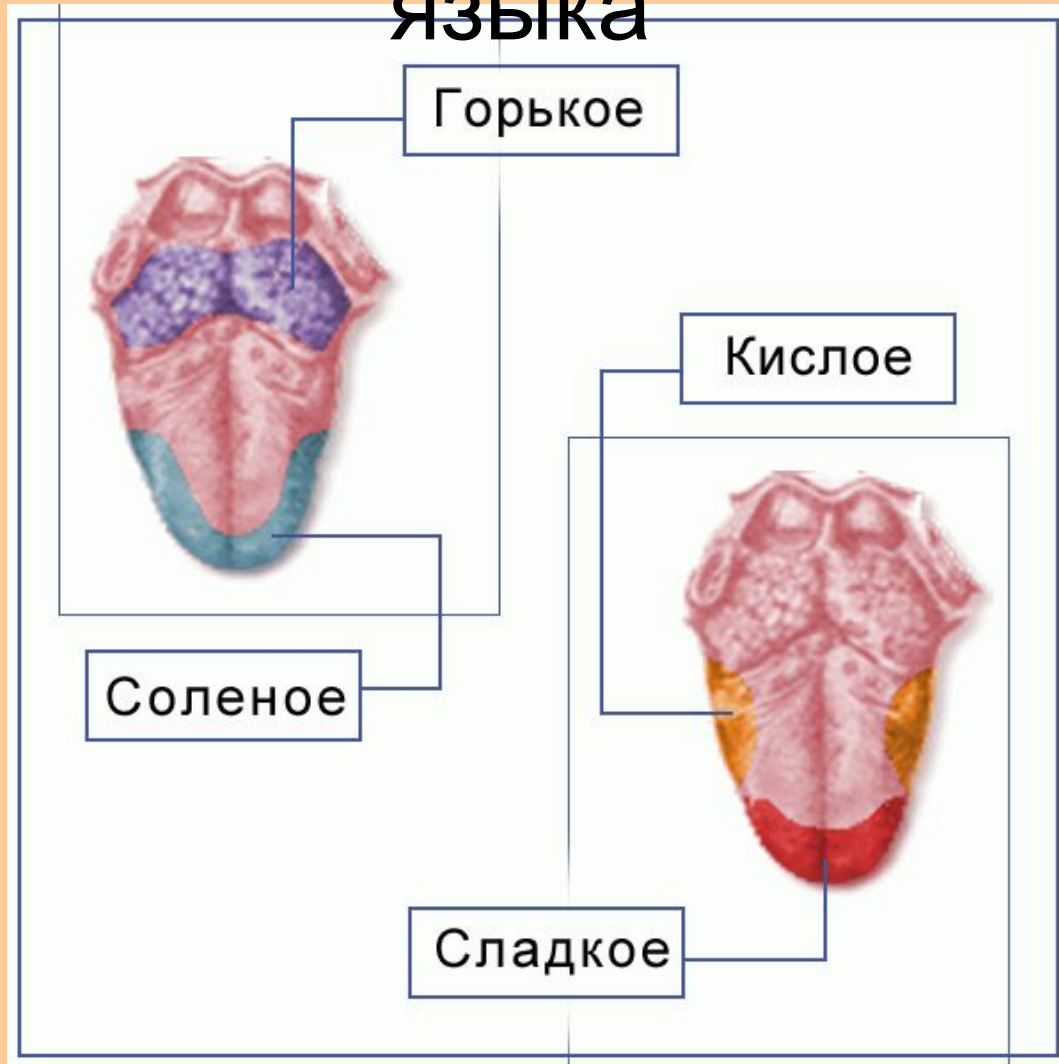
- А) резцы – режут пищу  
 Б) клыки – разрывают пищу  
 В) малые коренные  
 Г) большие коренные
- } имеют 1 корень  
 } перемалывают пищу, могут иметь 2 – 3 корня



# Строение зуба



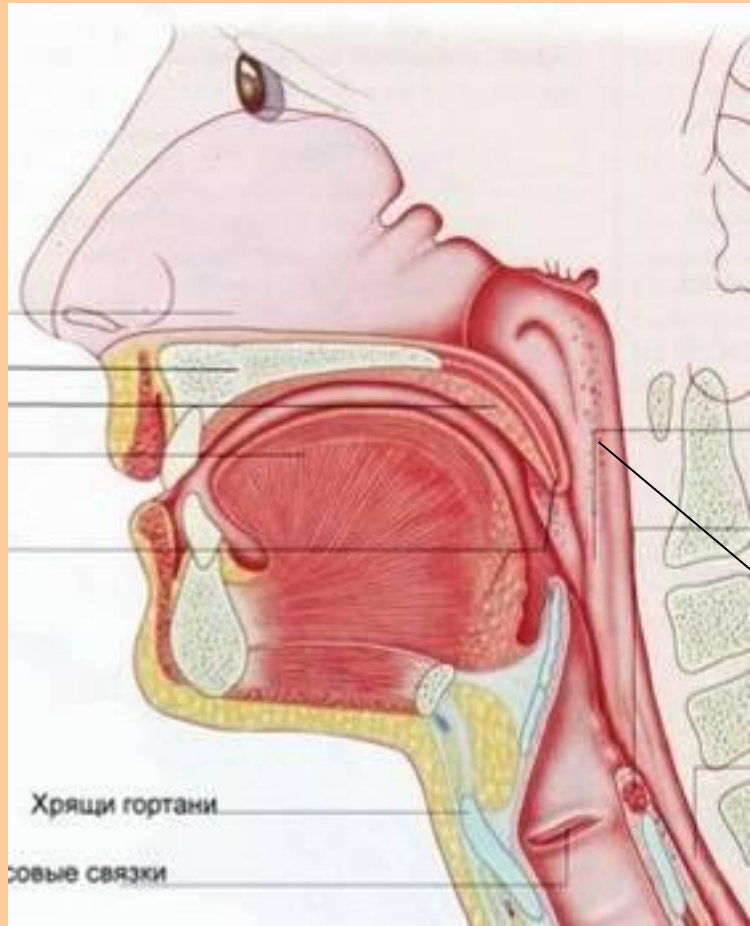
# Рецепторные зоны языка



Язык принимает участие  
в пищеварительном  
процессе



Далее пища направляется в **ГЛОТКУ**. Она выполняет функцию глотания и участвует в дыхании.



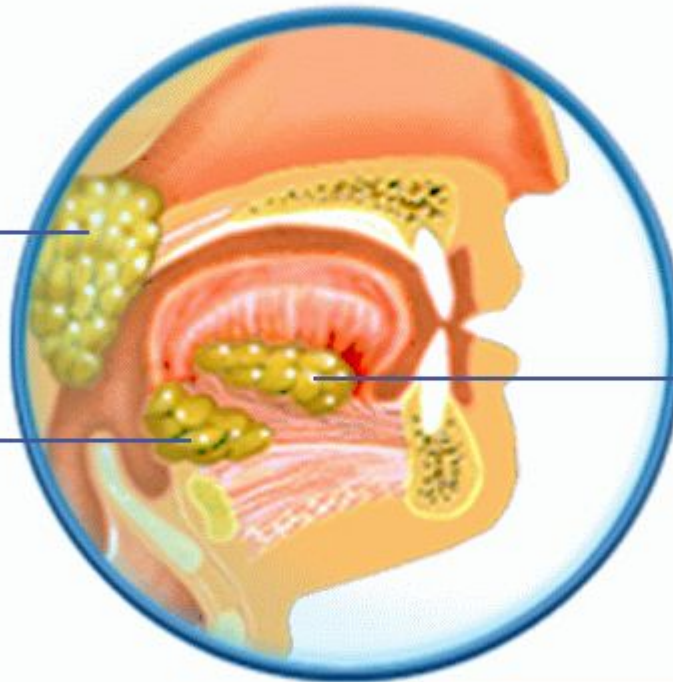
ГЛОТКА



# Слюнные железы

Околоушные  
слюнные железы

Подъязычные  
слюнные  
железы

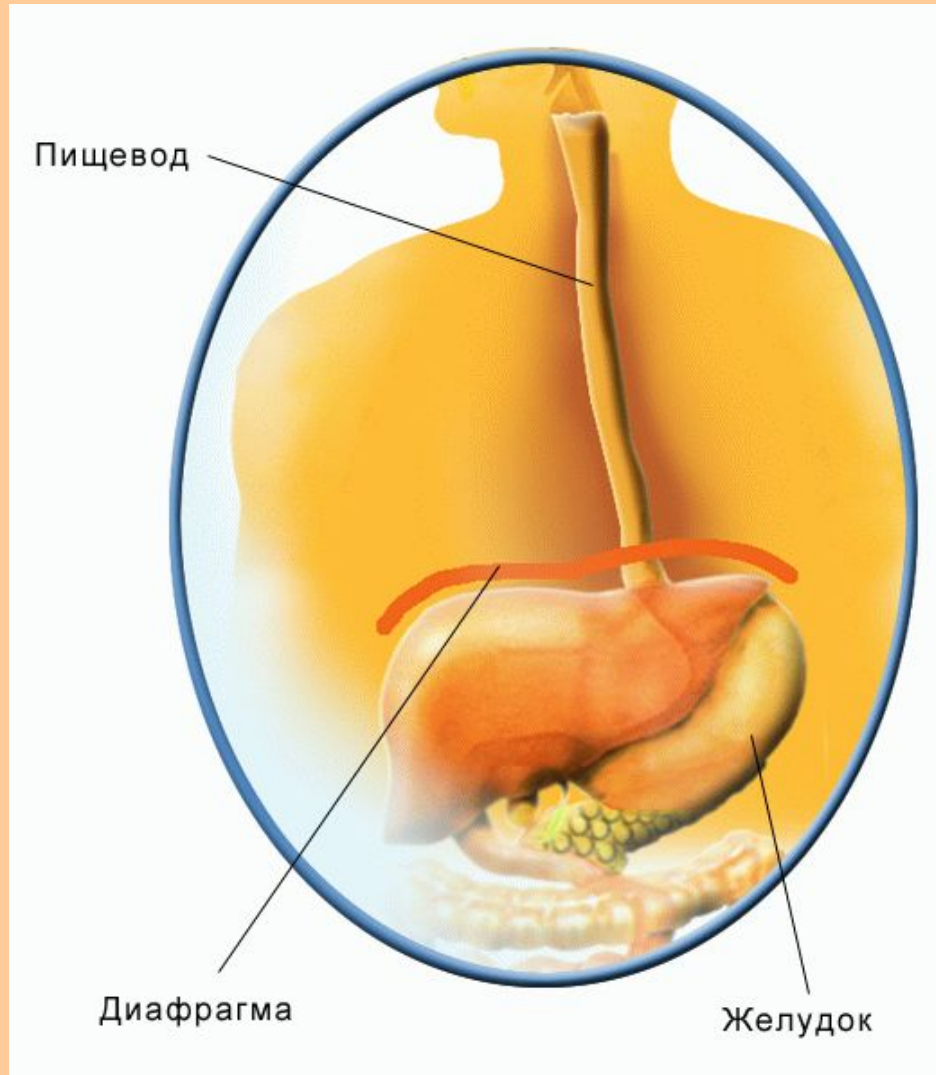


Подчелюстные  
слюнные  
железы

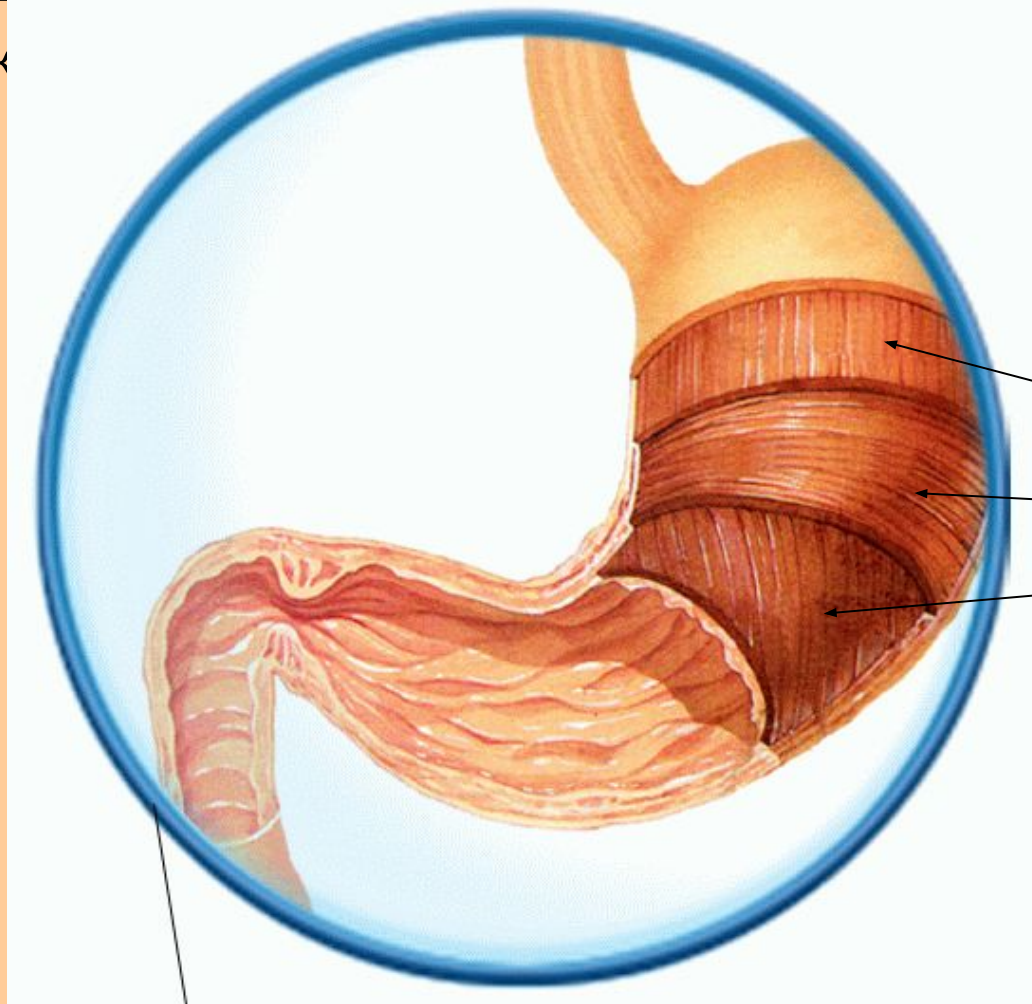




**Пищевод** – располагается между глоткой и желудком. У человека пищевод – мышечная трубка длиной около 25 см. Сокращаясь рефлексорно, стенки пищевода проталкивают пищевой ком в желудок.



**Желудок** - расширенный отдел пищеварительного канала животных и человека, следующий за пищеводом. Емкость около 2л. Выполняет функции накопления, механической и химической обработки, эвакуации пищи в кишечник. Секретит желудочный сок.



- 1 мышечный слой;
- 2 мышечный слой;
- 3 мышечный слой.



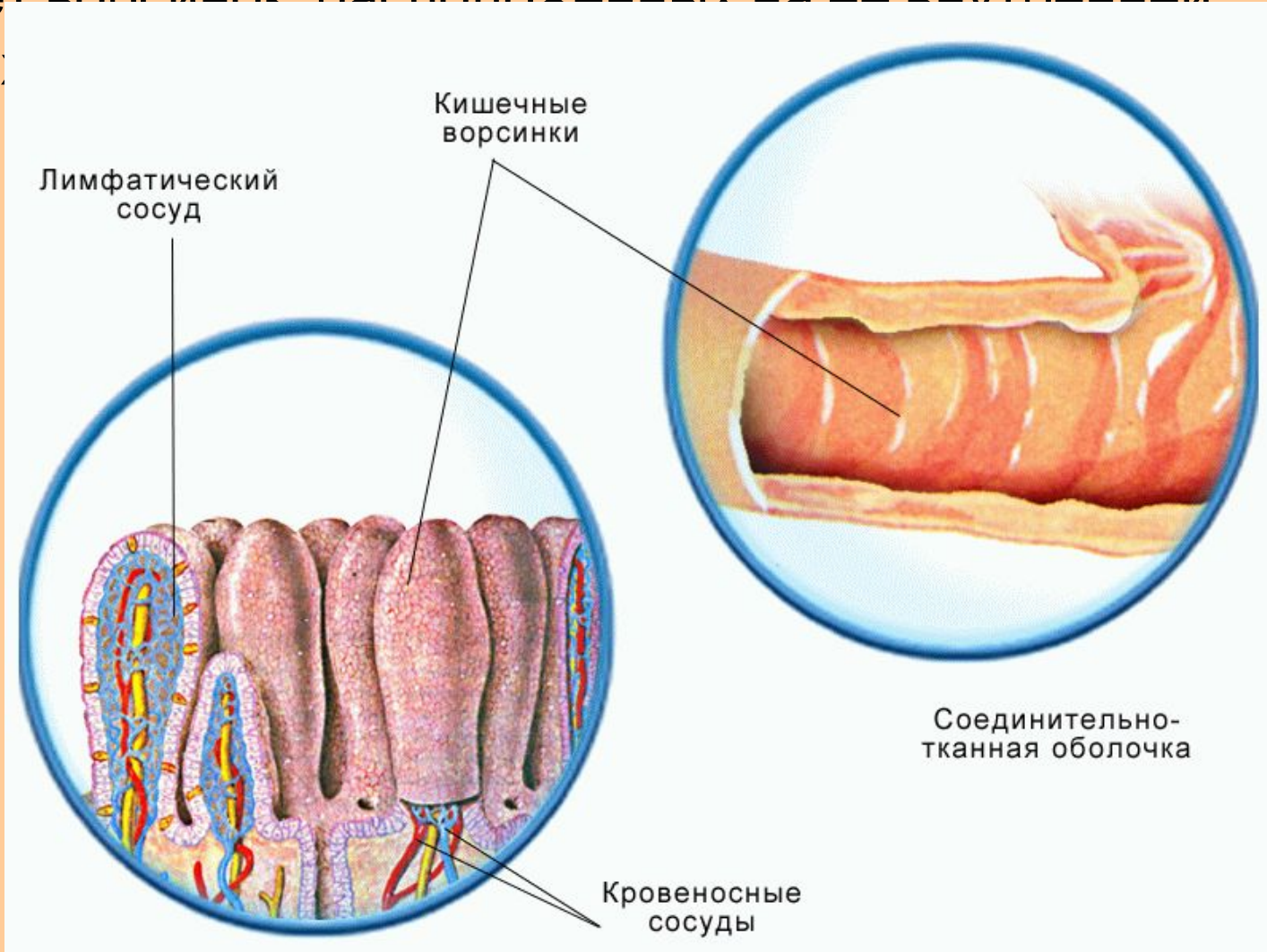
Желудочный сок (ферменты, соляная кислота, слизь) вырабатывается многочисленными железами слизистой оболочки.

1 кв.мм содержит около 100 желез.



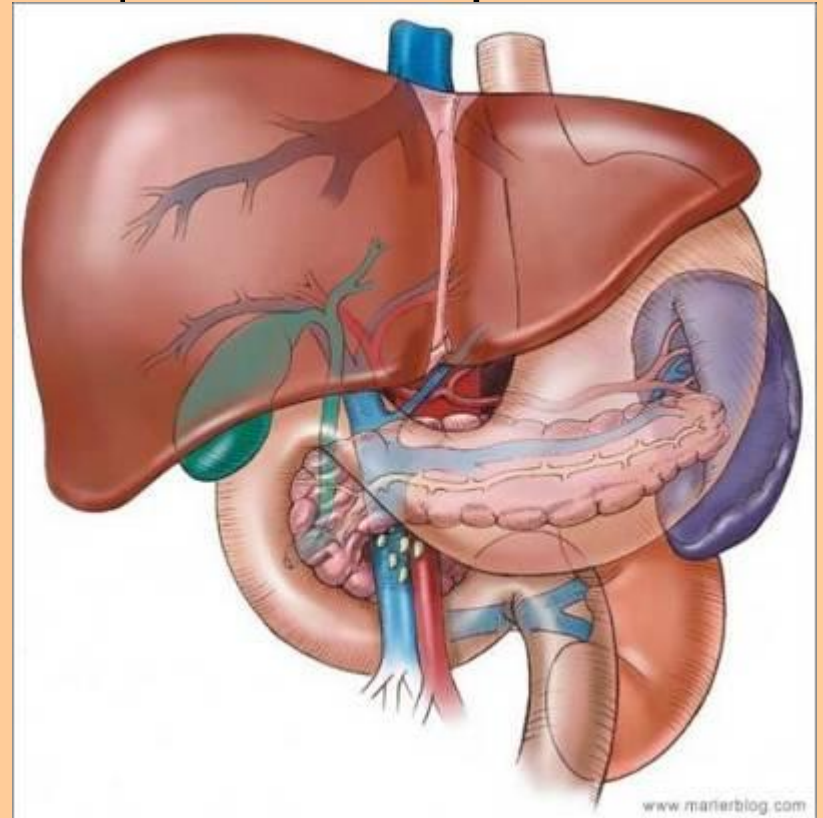
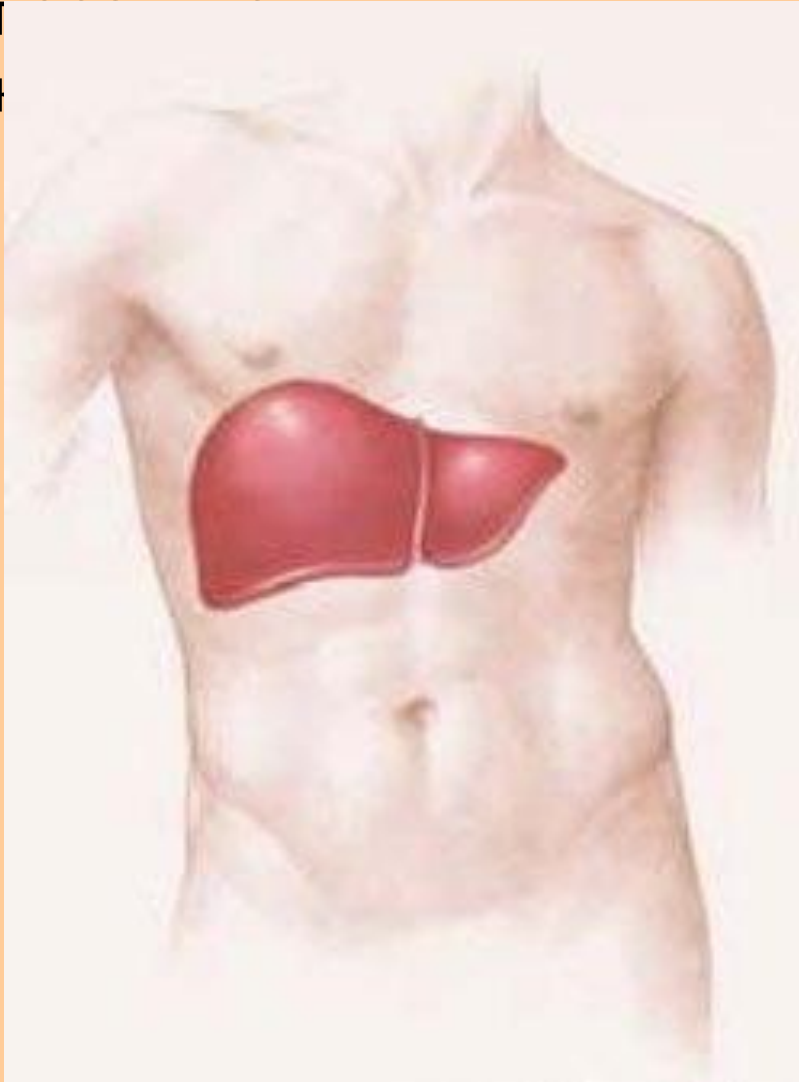


Тонкая кишка – длина около 4,5 м. Окончательное переваривание пищи и всасывание питательных веществ в кровь за счёт ворсинок, расположенных на её внутренней поверхности.



**Печень** – самая крупная железа пищеварительной системы, имеет массу 1,5 кг. Протоки печени впадают в 12 –

в расщеплении жиров.





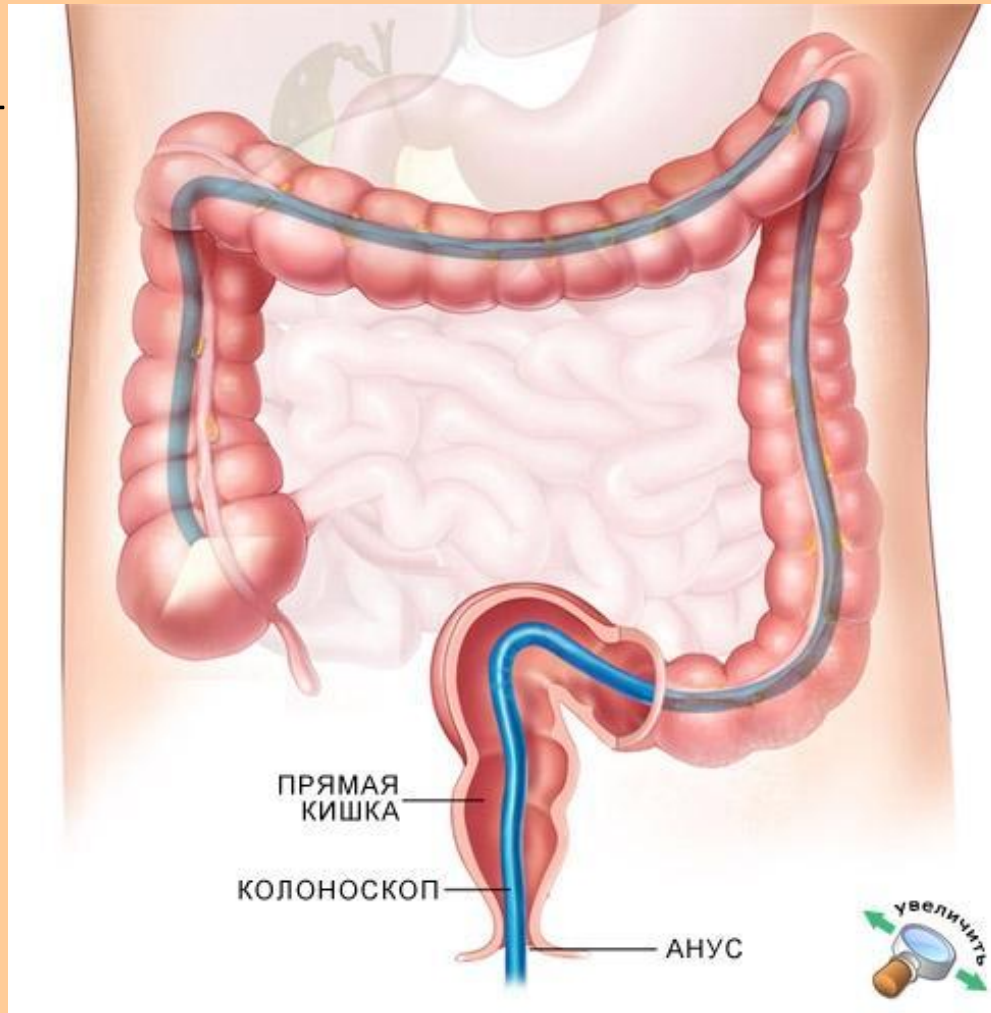
**Поджелудочная железа** - вторая по величине железа пищеварительного тракта, ее масса 60-100 г, длина 15-20 см.

Вырабатывает поджелудочный сок, участвующий в расщеплен



**Толстая кишка** - конечный отдел пищеварительной системы, основная роль которого — подготовка непереваренных остатков пищи к удалению из организма. В толстой кишке происходит всасывание основной массы воды и выделение некоторых метаболитических шлаков и избытка солей.

имеет длину 1





Пока мне всё понятно.  
Но это ещё не все вопросы,  
которые приходят в мою голову.  
Например, почему мама всегда  
моет фрукты и овощи прежде,  
чем даст их мне.

