

Презентация на тему:

ЛИСТВЕННЫЕ И ХВОЙНЫЕ РАСТЕНИЯ

Работу выполнила
учитель начальных классов
МОУ СОШ № 4
г. Минеральные Воды

Журавлева Н. Н.

Растения бывают

ЛИСТВЕННЫЕ

клен

рябина

липа

каштан

яблоня

кедр

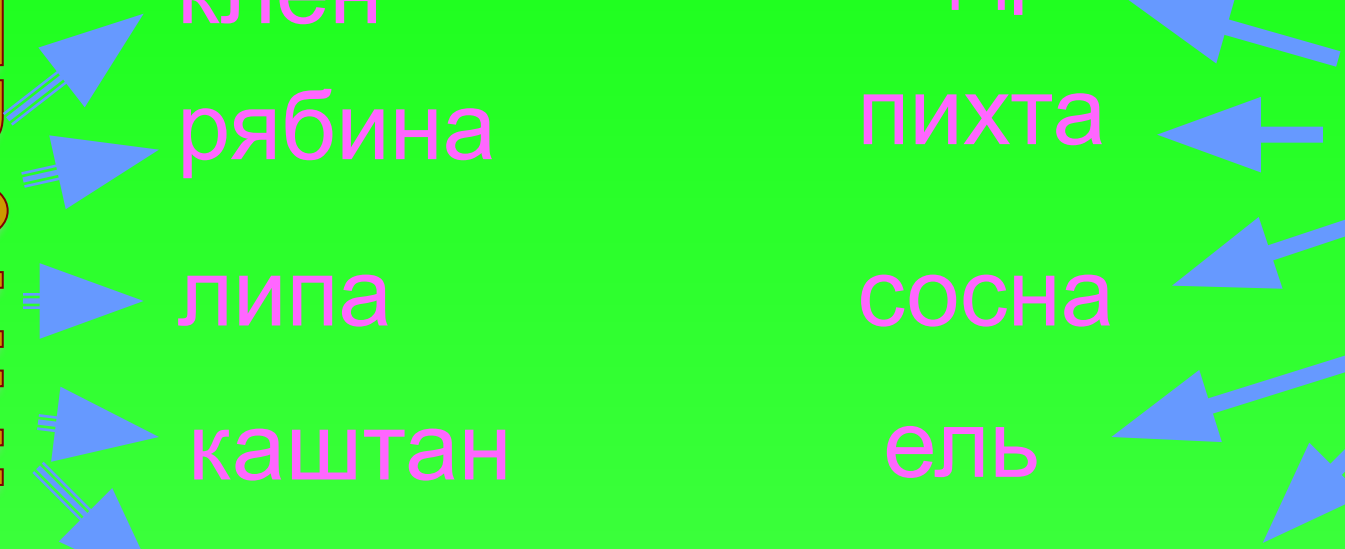
пихта

сосна

ель

лиственница

ХВОЙНЫЕ



ЭТО ИНТЕРЕСНО!

Клён

Он желанный гость парков и улиц городов. Его резные листья так красивы в осенний листопад! У клёна крепкая древесина, её применяют в токарном и столярном деле, в машиностроении. Клен энергично усваивает из воздуха различные вредные вещества.

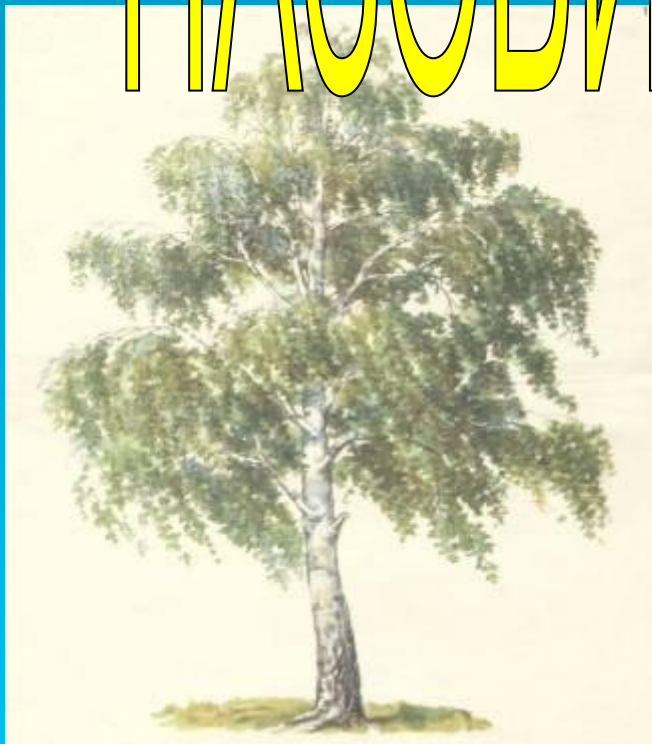
Лиственница

Королева сибирских лесов. Осенью золотые хвоинки, как листья, падают на землю. Отсюда и название дерева. Древесина не знает износа. Знаете вы, что внутренние детали Московского Кремля сделаны из лиственницы и служат уже по 400-500 лет.

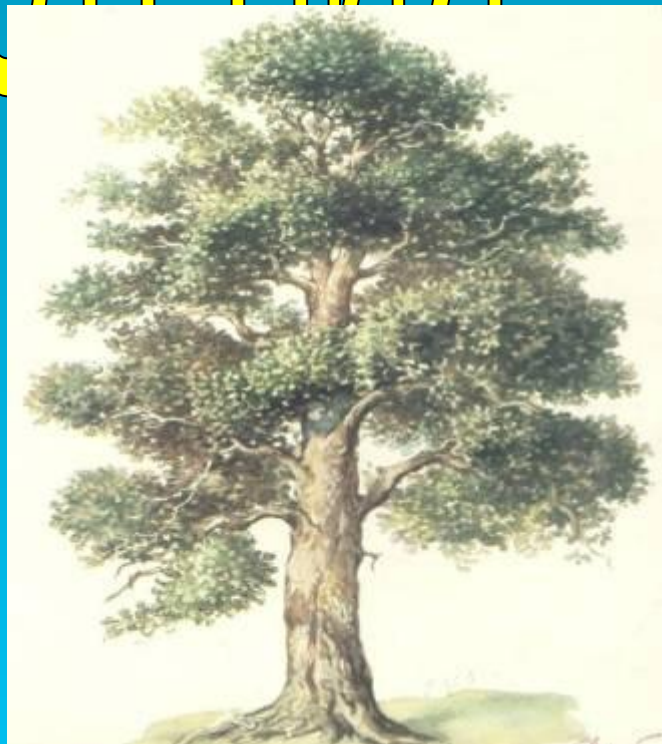
Ель

Это дерево знакомо всем с детства. Обычай украшать ёлку пришел издалека. Когда день начинал прибывать, люди в ожидании тёплых дней шли в лес, который согревал и кормил их. Там они украшали самую большую ель игрушками, символизирующими богатый урожай в поле, обилие птиц и зверей.

НАЗОВИ РАСТЕНИЯ



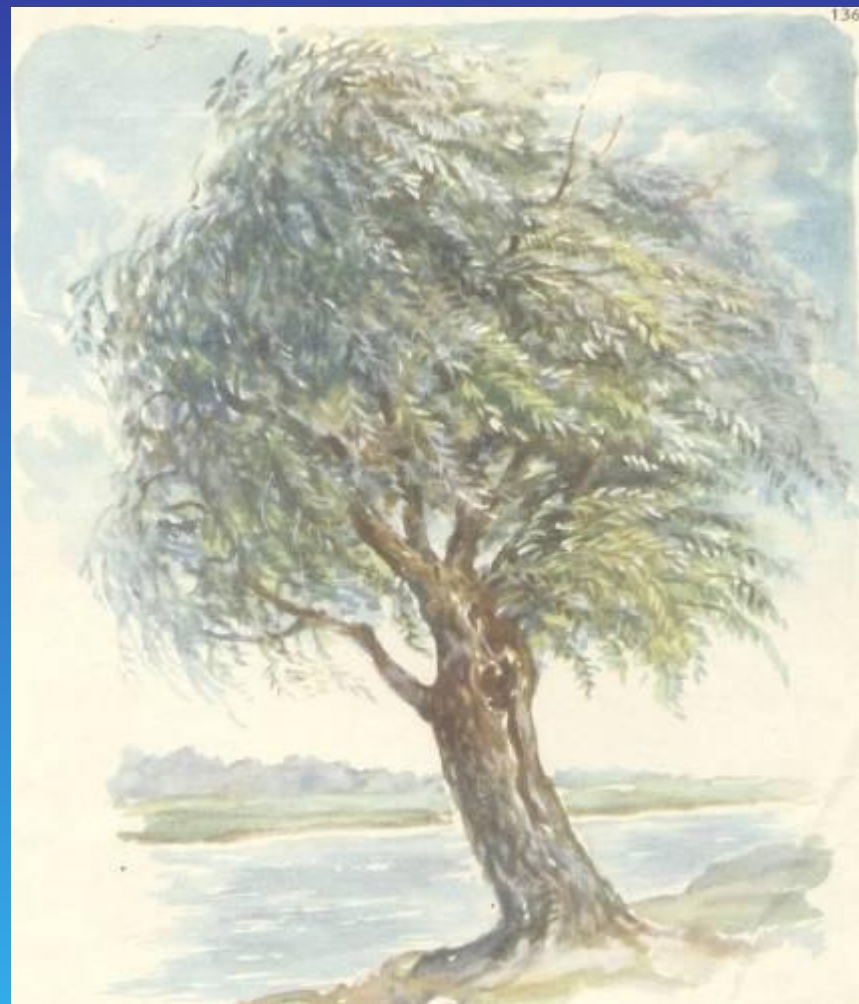
БЕРЁЗА
А



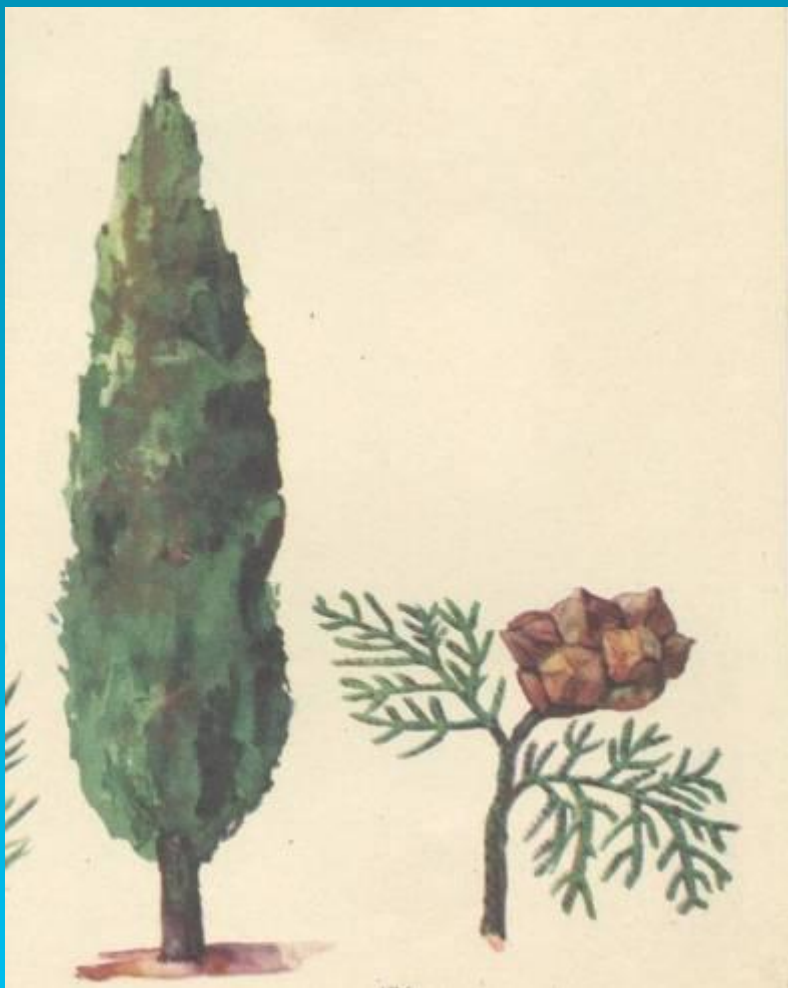
ДУБ



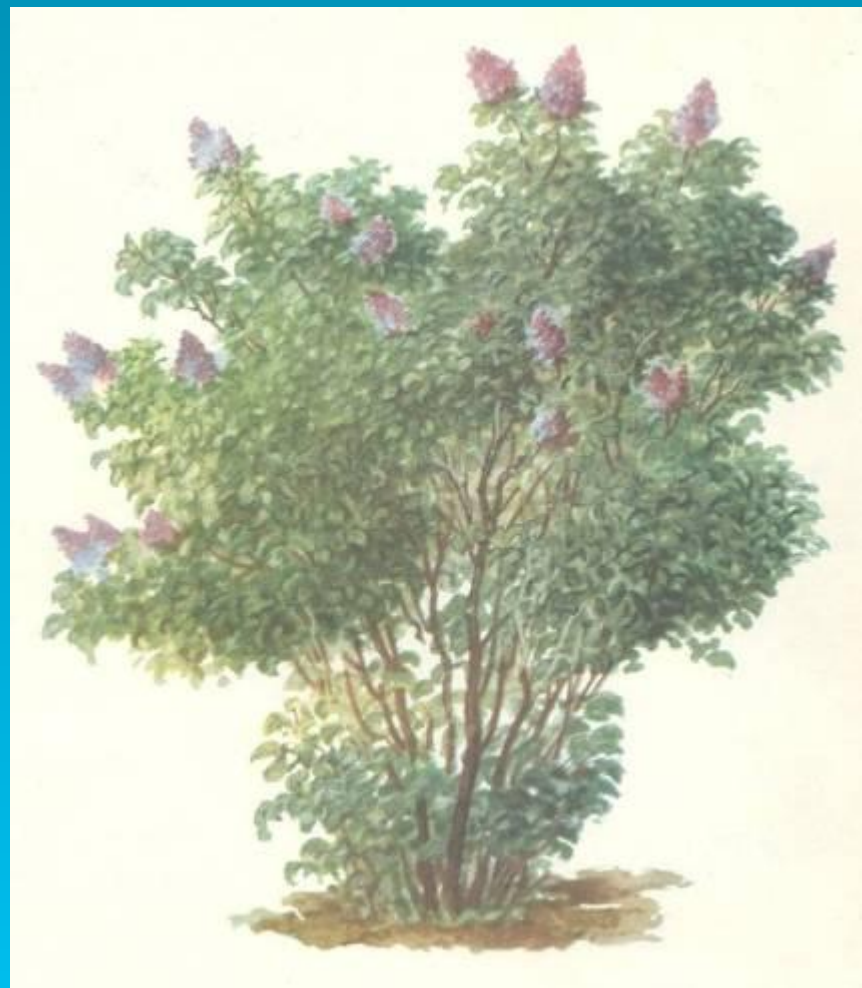
ЕЛЬ



ИВА



ТУЯ



СИРЕНЬ



СОСНА



ТОПОЛЬ

Как правильно назвать лист хвойного растения?

ИГОЛКА

ХВОИНКА

КОЛЮЧКА

Неправильно!

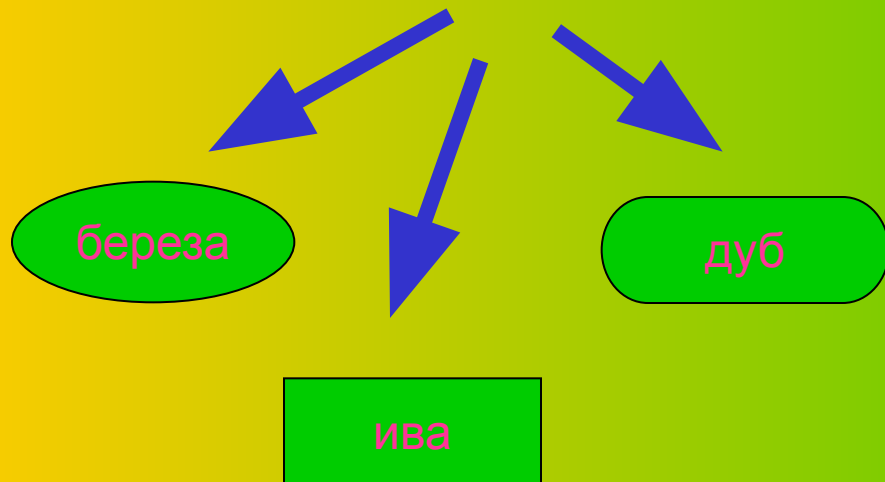
Правильно!

Молодець!!!

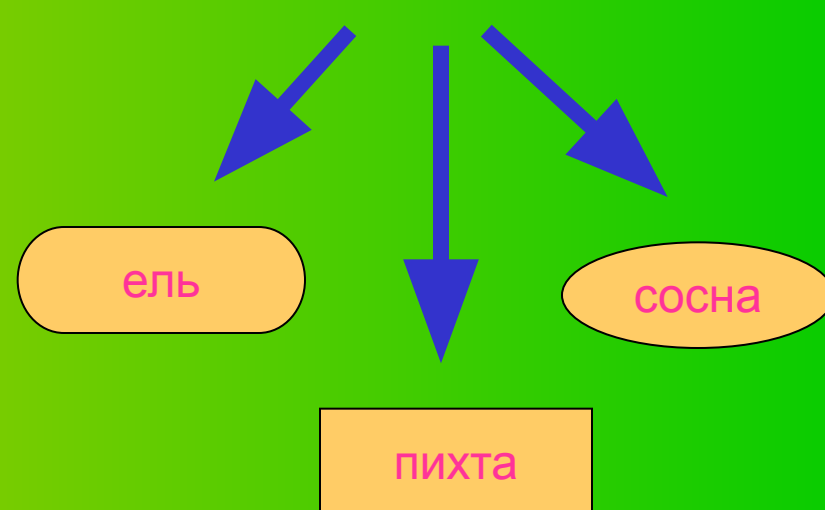
Проверь себя

НАЗОВИ РАСТЕНИЯ

ЛИСТВЕННЫЕ



ХВОЙНЫЕ



Какое из хвойных деревьев сбрасывает листья на зиму?

а) сосна

б) лиственница

в) ель

Чем отличаются лиственные растения от хвойных?