

# ЗДОРОВЬЕ И БЕЗОПАСНОСТЬ

***Как мы  
устроены?***

# СТРОЕНИЕ ТЕЛА ЧЕЛОВЕКА

## ВНЕШНЕЕ

### (ЧАСТИ ТЕЛА)

- ГОЛОВА
- ШЕЯ
- ТУЛОВИЩЕ  
(ГРУДЬ, ЖИВОТ,  
СПИНА)
- РУКИ
- НОГИ

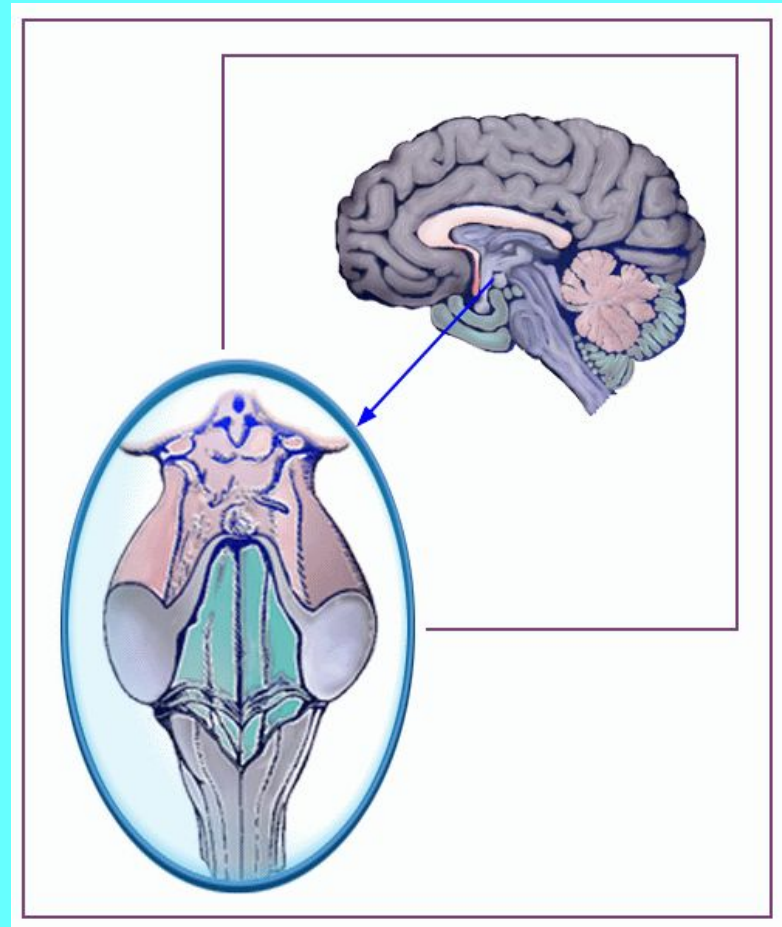
## ВНУТРЕННЕЕ

### (ОРГАНЫ)

- МОЗГ
- ЛЕГКИЕ
- СЕРДЦЕ
- ЖЕЛУДОК
- КИШЕЧНИК
- ПЕЧЕНЬ

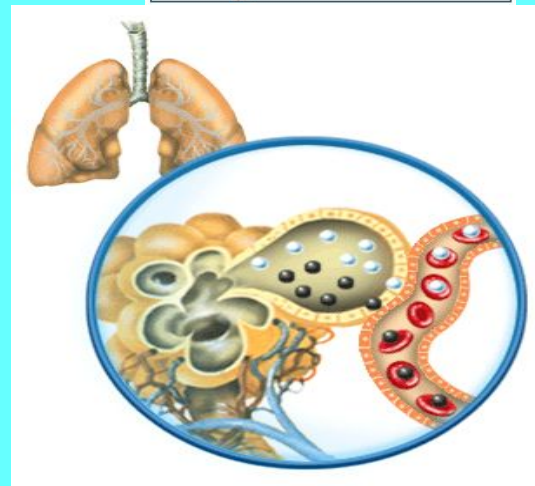
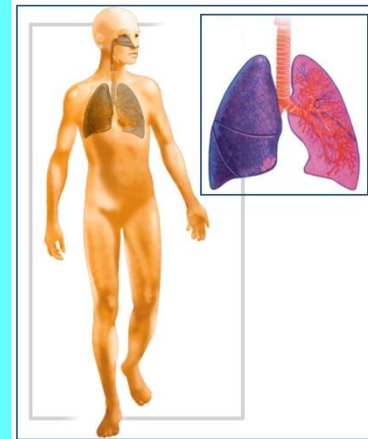
# ГОЛОВНОЙ МОЗГ

- МОЗГ – ГЛАВНЫЙ КОМАНДНЫЙ ПУНКТ ОРГАНИЗМА. Что бы человек не делал, всем управляет головной мозг.



# Органы дыхания

- Дыхание человека происходит при помощи **легких**. У нас два легких – правое и левое. Находятся они в груди. Похожи на две розовые губки. Состоят легкие из крохотных пузырьков – **альвеол**.



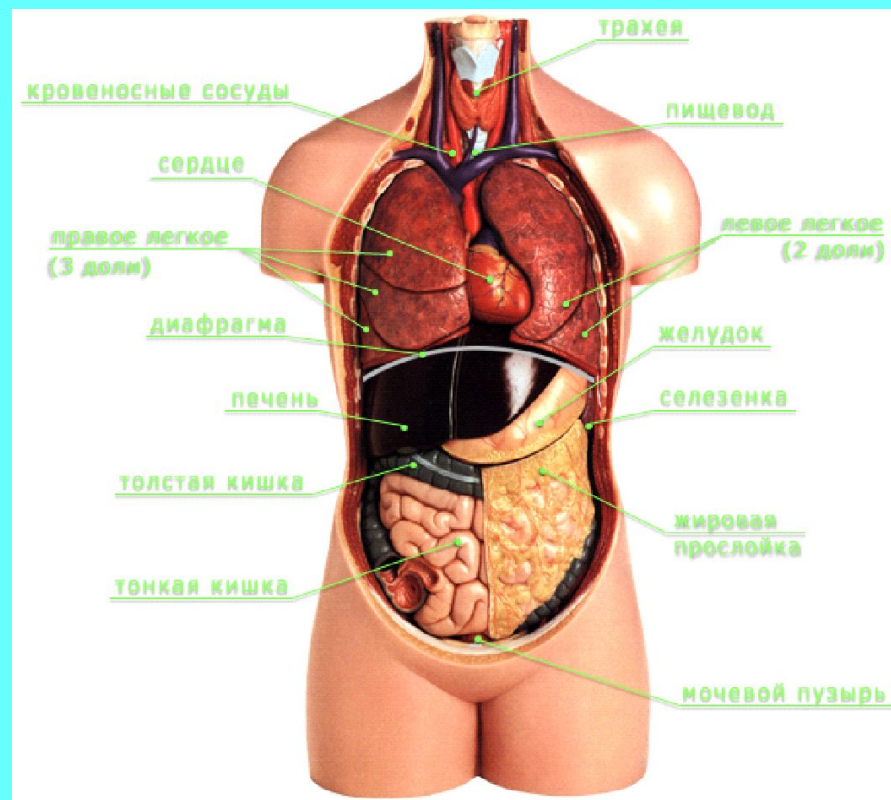
# Самый важный орган

- В груди у нас находится ***сердце***. Если сердце остановится, то человек погибнет. Размером оно с кулак. Это неуправляемый мотор, который непрерывно гонит кровь в сосуды.



# «внутренняя кухня человека»

- **Желудок** напоминает полый мешок, в который больше 2 – 3 литров не поместится. Здесь перерабатывается пища наполовину.
- **Кишечник** – 8 метровый лабиринт. Где продолжает перерабатываться пища. Остатки пищи выводятся из организма.
- **Печень** живёт справа от желудка и вырабатывает желчь. Желчь помогает переваривать пищу.



# ПОМНИ!

- Человек – часть природы.
- Организм человека состоит из органов, которые работают согласованно.
- Знать свой организм нужно для того, чтобы *сохранять и укреплять здоровье.*



Работу выполнила учитель  
высшей категории МОУ СОШ №  
1 р.п. Лысые Горы Саратовской  
области

Назарова Анна Николаевна