



Ткани растений



Презентация к уроку биологии в 6 классе
Выполнила учитель МОУСОШ № 46
г.Рязани
Тулупа Ираида Борисовна



Ткань – это группа клеток,
сходных по размерам,
строению и выполняемым
функциям.

Ткань состоит из клеток
и межклеточного
вещества.



***Одежда,
защита-
Опора –
Вода –
Питание –
Рост –***

**Покровная
Механическая
Проводящая
Основная
Образовательная**

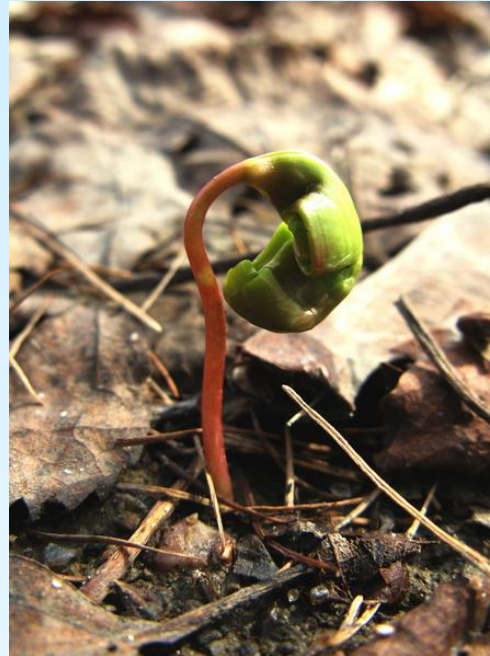
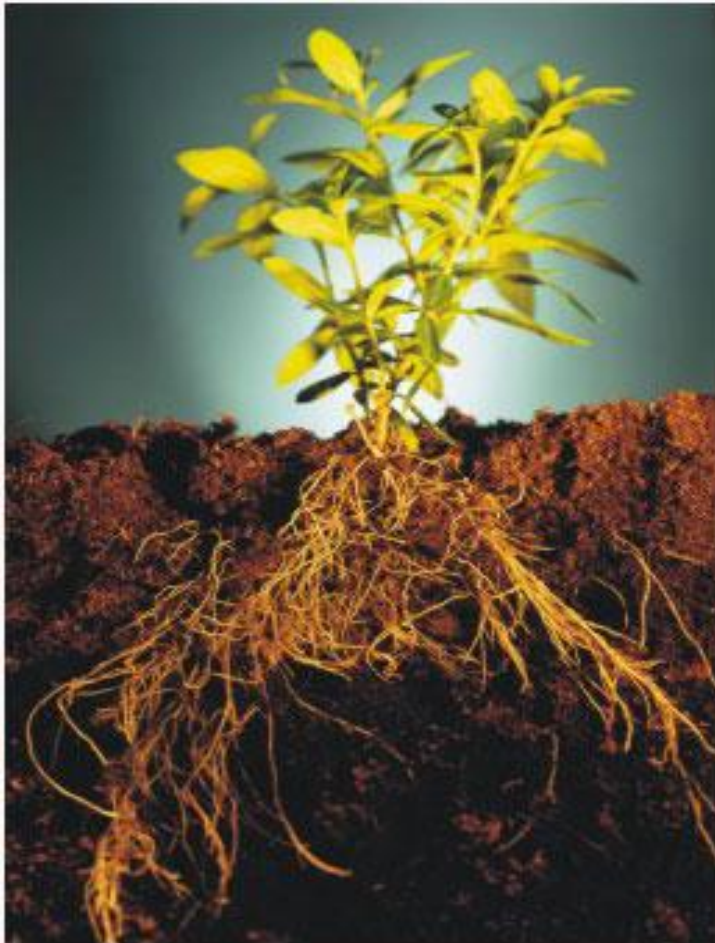
Псилофиты



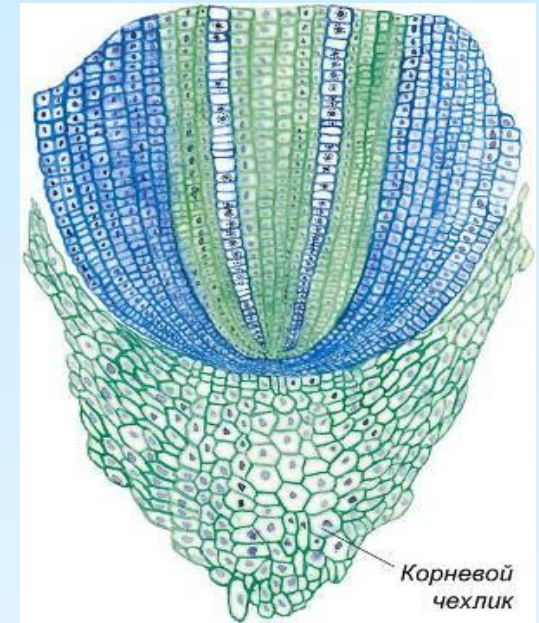
Функции

Ткани	Строение	Функции

Образовательная ткань



Зародыш растения



Кончик корня

Строение ткани:

- Мелкие клетки с тонкой оболочкой
 - В них нет вакуолей
 - Они постоянно делятся

Функции ткани:

- Рост растения

Покровная ткань



Кожица листьев



Устьица и чечевички
листа

Строение ткани:

- Мертвые клетки с толстой оболочкой (пробка)
- Живые клетки (кожица листьев и стеблей)
 - Устьица и чечевички

Функции ткани:

- Защита от неблагоприятных воздействий, от повреждений
- Дыхание и испарение воды



Пробка стволов деревьев

Механическая ткань



Косточка абрикоса



Механические волокна



Скорлупа грецкого ореха

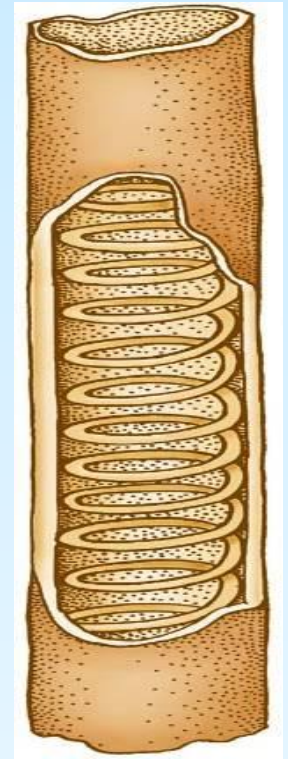
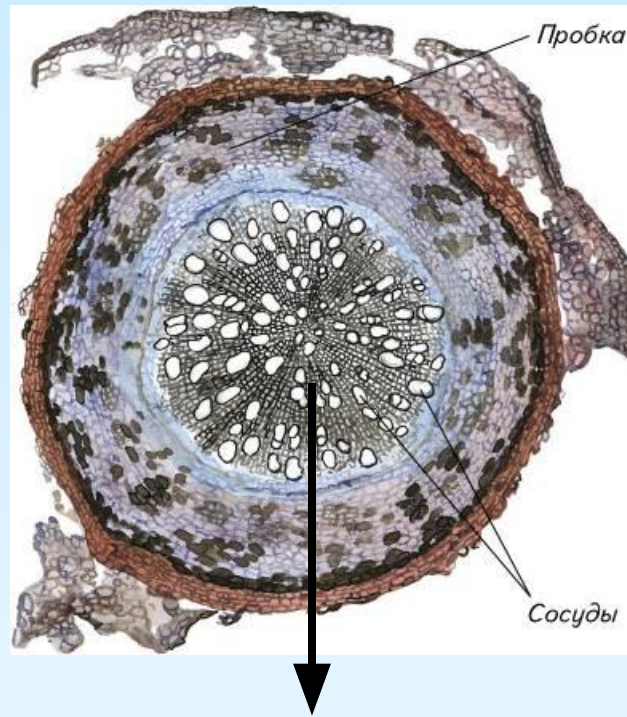
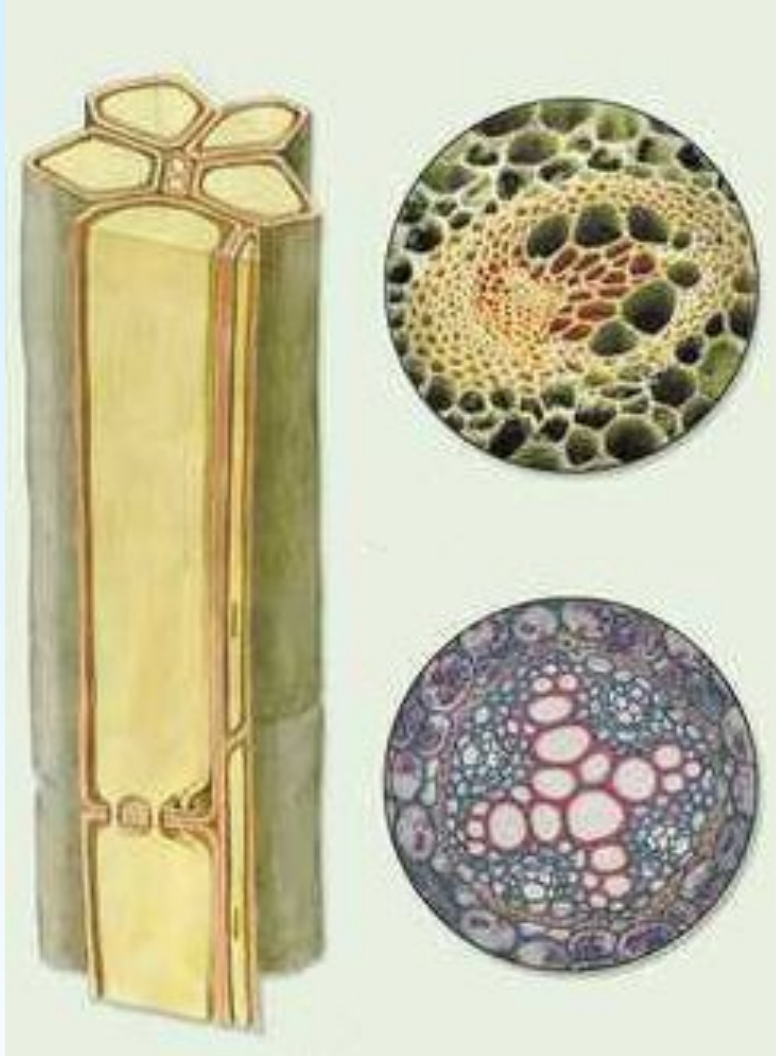
Строение ткани:

- Мертвые клетки с толстой оболочкой (каменистые клетки, лубяные волокна)
 - Вытянутые клетки – механические волокна

Функции ткани:

- Каркас, опора

Проводящая ткань



Проводящая

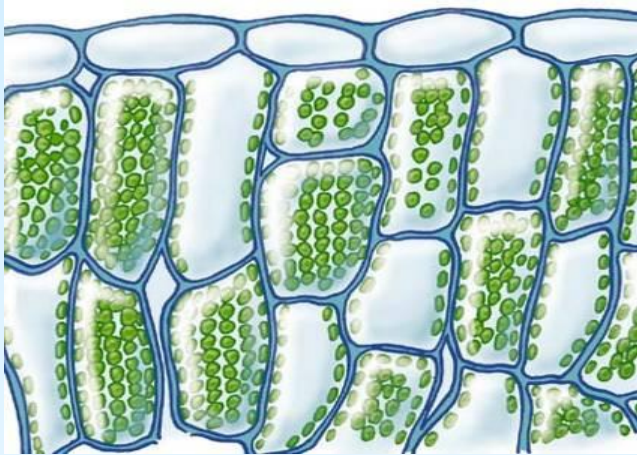
Строение ткани:

- Мертвые клетки – древесина (проводит воду с минеральными веществами)
- Живые клетки – луб (проводит органические вещества)

Функции ткани:

- Проведение питательных веществ

Основная ткань



Строение ткани:

- Мякоть листьев (содержат хлоропласты)
- Мякоть плодов (содержат крупные вакуоли)
 - Мягкие части цветка
- Кора, сердцевина стеблей, корня

Функции ткани:

- Образование и накопление питательных веществ



1. Заполните пропуски в тексте

- А) Кончик корня, побега, зародыш растения состоит из _____ткани.
- Б) Скорлупа грецкого ореха состоит из _____ткани.
- В) Поверхность всех органов состоит из _____ткани.
- Г) Мякоть листа, плодов, сердцевина стеблей - это _____ткань.
- Д) Трубочки, сосуды корня, стебля, жилки ЛИСТОВ - это _____ткань

Найти соответствие между разными столбиками

1.Образовательная	А) Опора, прочность	I. Мёртвые клетки с толстыми оболочками
2.Покровная	Б) Образование и накопление питательных веществ	II. Мелкие клетки, постоянно делятся
3.Механическая	В) Защита	III. Клетки плотно примыкают друг к другу
4.Проводящая	Г) Рост	IV. Клетки образуют сосуды или трубки
5.Основная	Д) Проведение воды и веществ по растению	V. Клетки содержат хлоропласты.

Домашнее задание:

Учебник с. 29 – 31 учить

Рабочая тетрадь с.15 – 16

(задание 21, 22, 24) письменно

Оцените урок и свою работу на уроке



**Урок не понравился,
не узнал ничего нового**



Урок прошел как обычно



**Урок понравился,
узнал много нового**