

**Как живые организмы
переносят
неблагоприятные для
жизни условия.**

Учитель биологии МОУ «школа №224» Шилова Т.В.

Все ли могут выжить в неблагоприятных условиях?





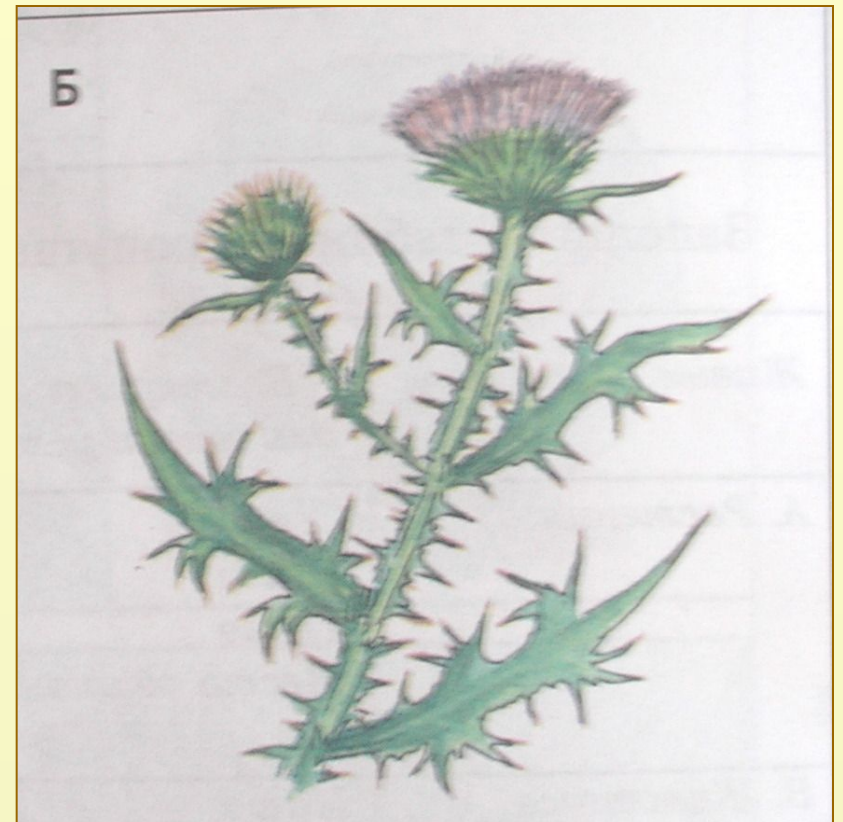
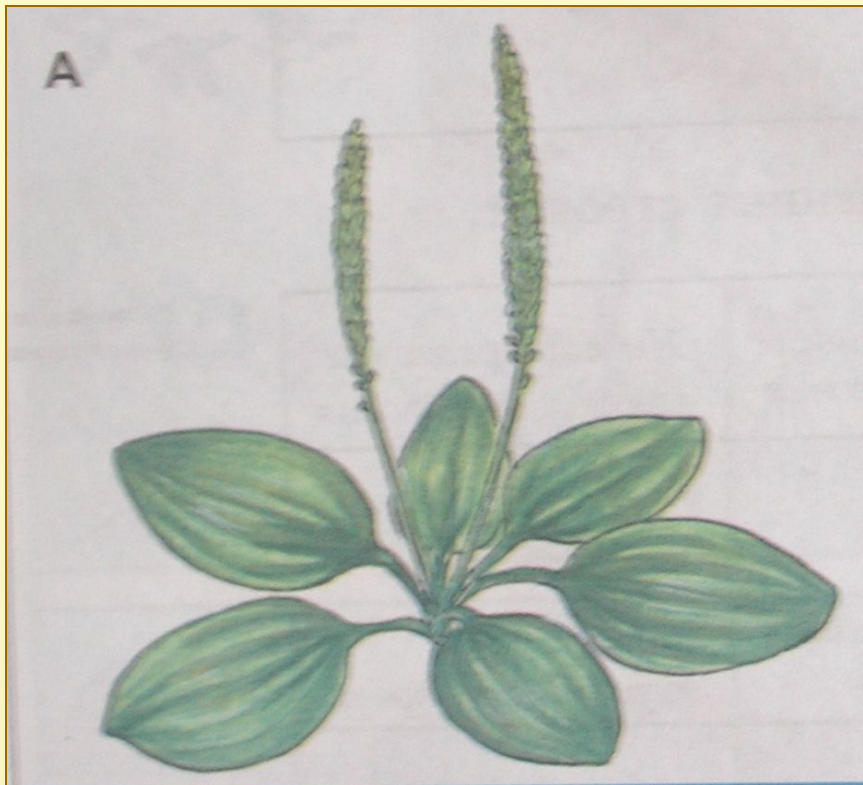
Среда обитания - ?





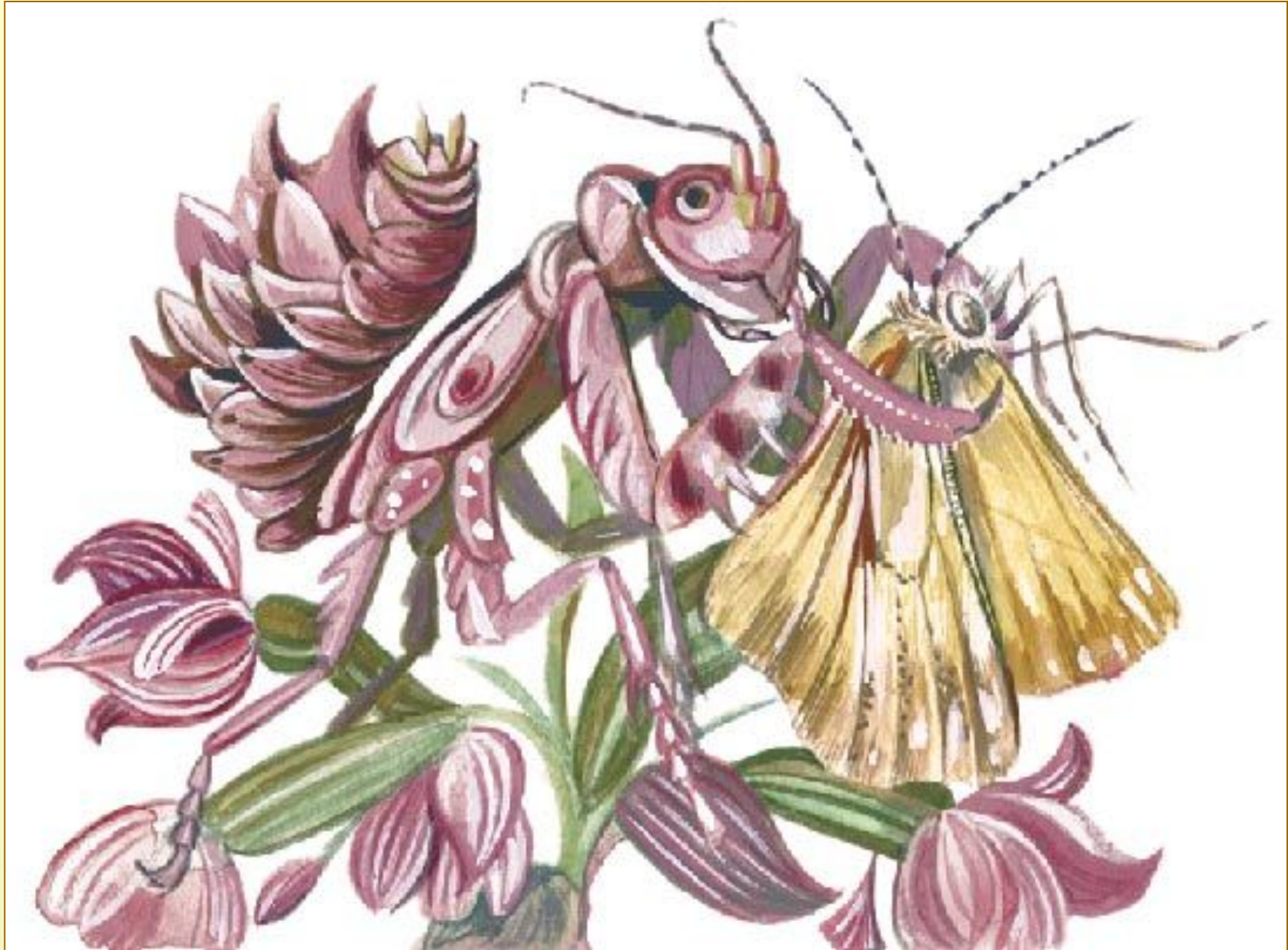


Приспособления организмов

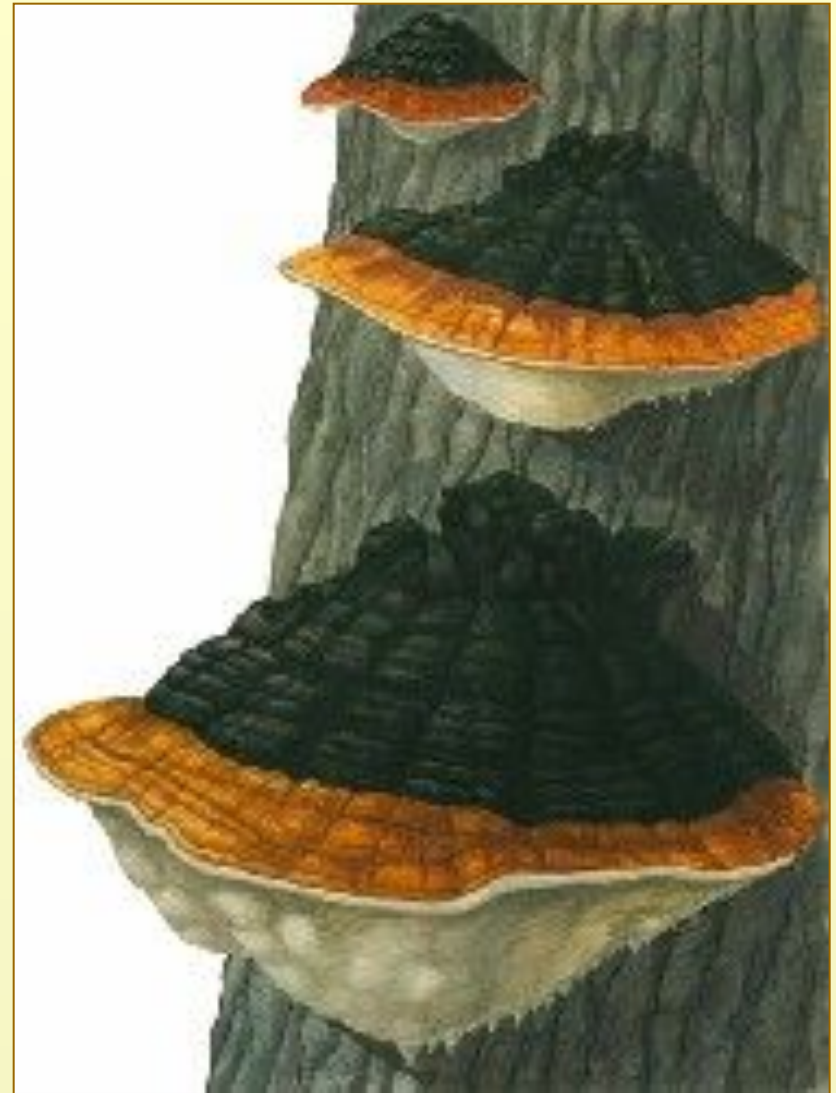


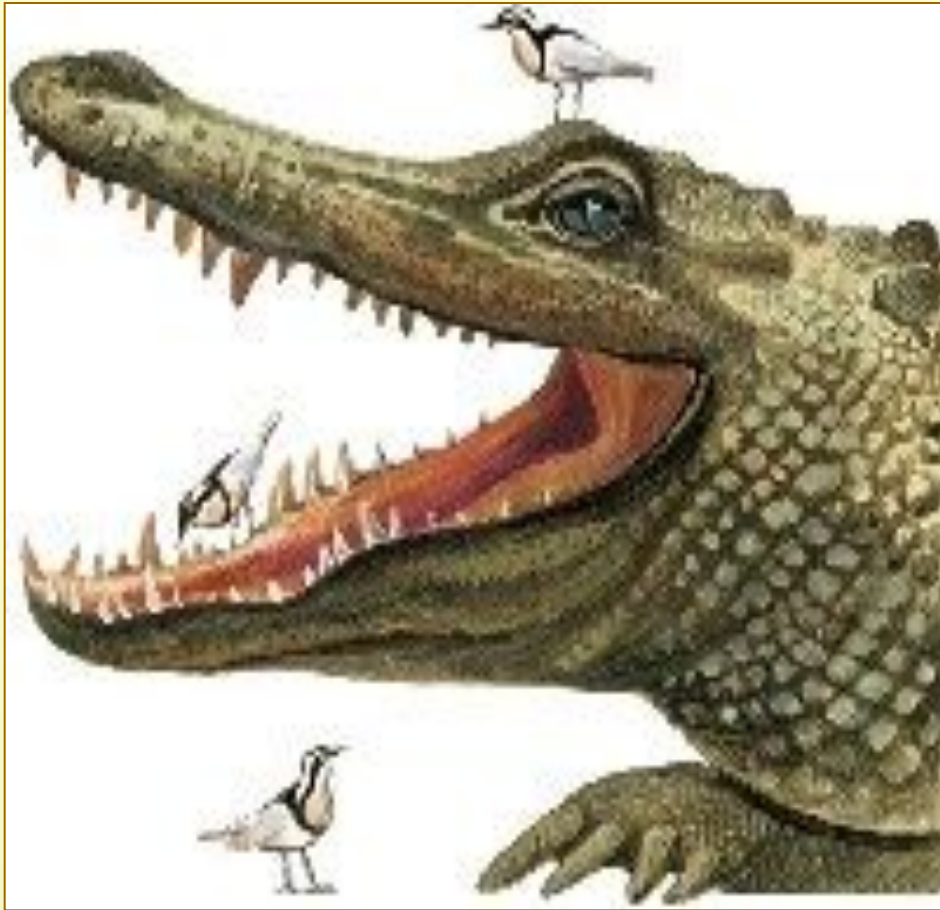


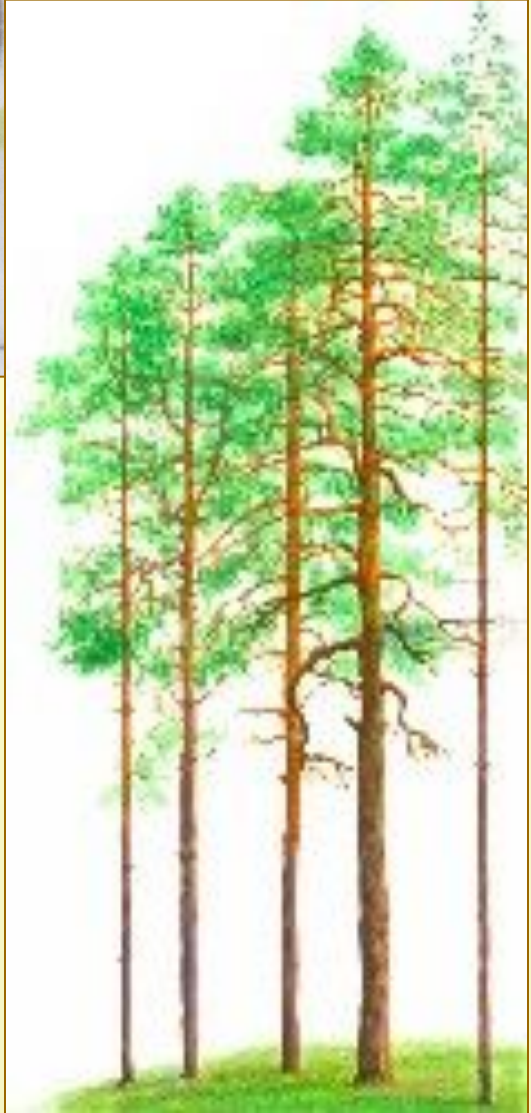


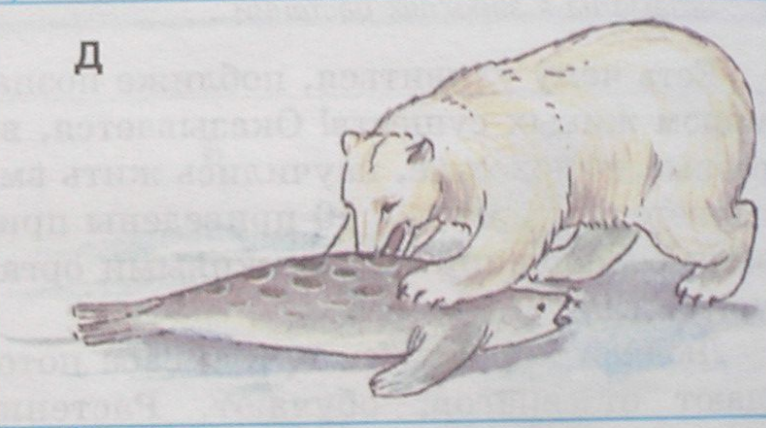
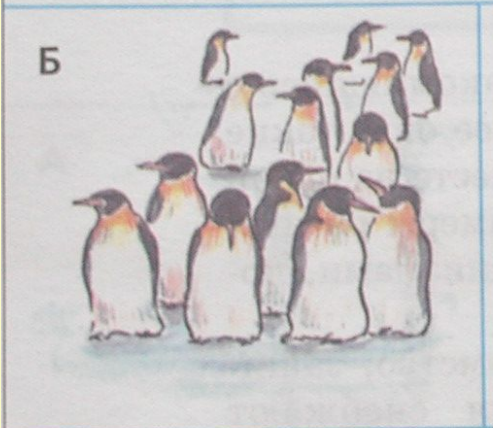
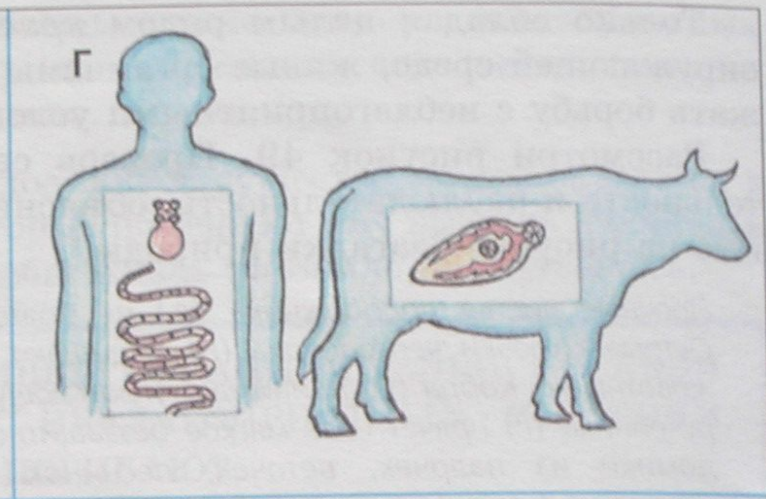
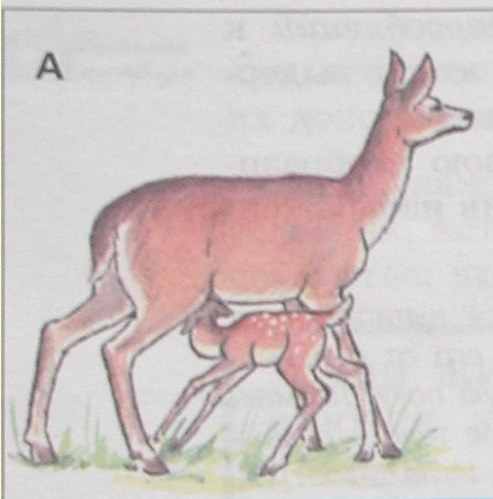


Экология - ?









• **Паразиты ?**

• **Хищники ?**

• **Растительноядные ?**

Цепи питания



ЦЕПИ ПИТАНИЯ

