



КАК КЛАССИФИЦИРУЮТ ЖИВЫЕ ОРГАНИЗМЫ

**УЧИТЕЛЬ БИОЛОГИИ МОАУ СОШ № 2 г.
ЯСНЫЙ
ТИТОВА МАРИНА СЕРГЕЕВНА**

Linne.

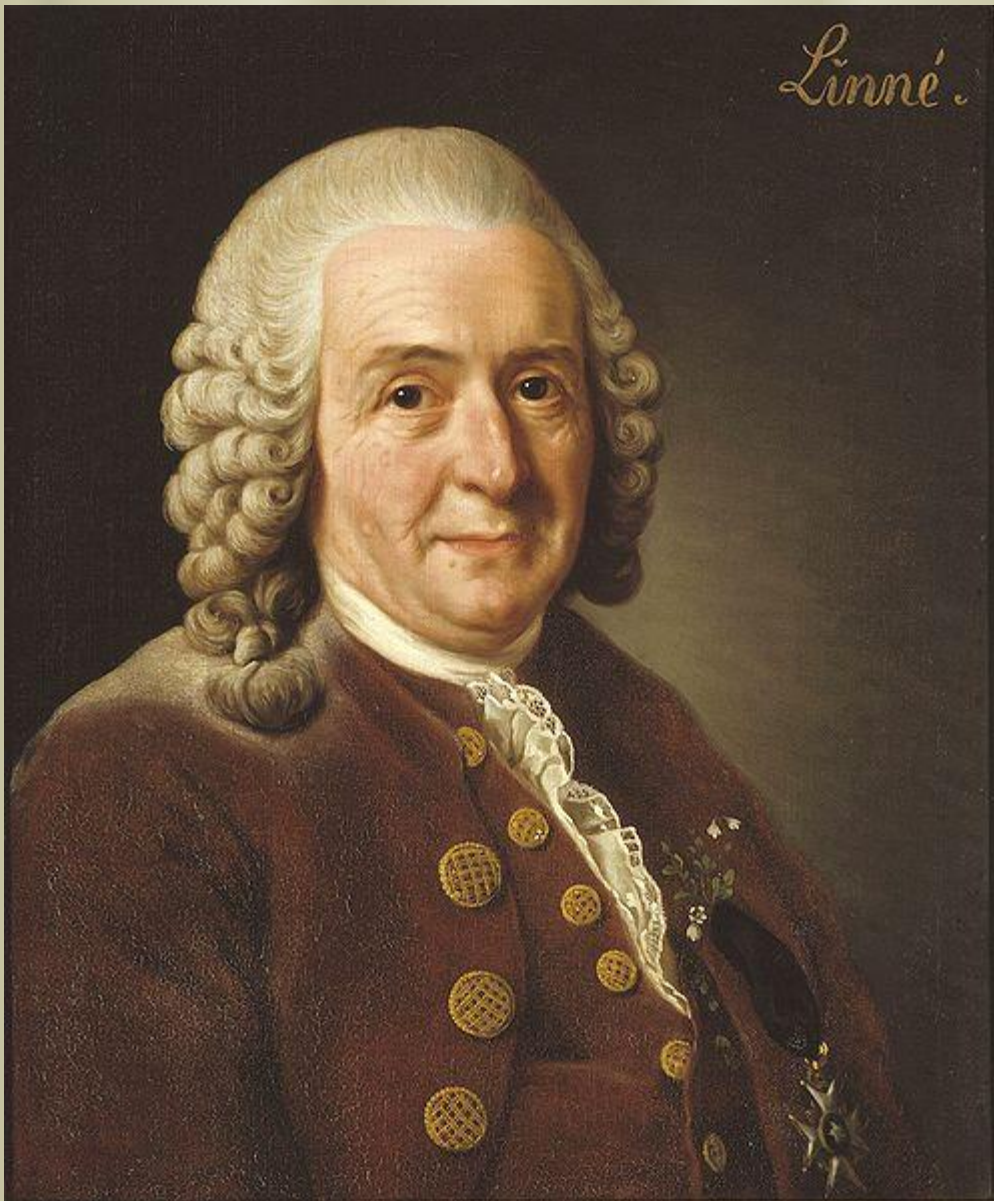


Plate IV. Simple Leaves.

- | | |
|--|--|
| Fig. 1. Orbicular. | Fig. 35. Acutely crenate or scalloped. |
| 2. Roundish. | 36. Obtusely crenate. |
| 3. Ovate. | 37. Plaited. |
| 4. Oval. | 38. Pectinate or fiddle-shaped. |
| 5. Oblong. | 39. Spatulate or shaped like a battle-axe. |
| 6. Lanceolate. | 40. Obtuse. |
| 7. Linear. | 41. Acute. |
| 8. Subulate orawl-shaped. | 42. Acuminate or pointed. |
| 9. Reniform or kidney shaped. | 43. Obtuse with a point. |
| 10. Cordate or heart-shaped. | 44. Acutely emarginate or notched. |
| 11. Lunate or crescent-shaped. | 45. Cuneiform or wedge-shaped. |
| 12. Triangular. | 46. Retuse. |
| 13. Sagittate or arrow-shaped. | 47. Hairy. |
| 14. Heart-shaped. | 48. Downy. |
| 15. Hastate or halberd-shaped. | 49. Hairy or covered with stiffish bristles. |
| 16. Obcordate or inversely heart-shaped. | 50. Ciliate or fringed. |
| 17. 5-lobed. | 51. Rhombic. |
| 18. Premorse or as if bitten. | 52. Veined. |
| 19. Lobed. | 53. Nerved. |
| 20. 7-angled. | 54. Papillose or pimpled. |
| 21. Eroded or gnawed. | 55. Parabolic. |
| 22. Palmate. | 56. Acanthiform or scymetar-shaped. |
| 23. Pinnatifid or wing-cleft. | 57. Dolabriform or hatched-shaped. |
| 24. Lacinate or jagged. | 58. Deltoidei. |
| 25. Sinuate or indented. | 59. Triangular. |
| 26. Tooth-fimbriate. | 60. Channelled. |
| 27. Runcinate or barbed. | 61. Furrowed or grooved. |
| 28. Parted or divided. | 62. Cylindrical or without angle. |
| 29. Repand or serpentine. | |
| 30. Toothed. | |
| 31. Serrate. | |
| 32. Doubly serrate. | |
| 33. Doubly crenate or scalloped. | |
| 34. Carthaginous. | |



БОРОН

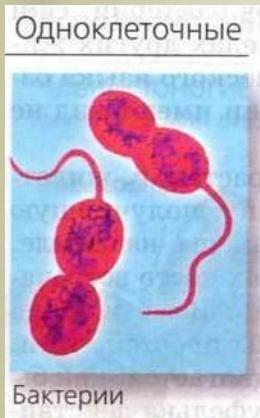


СОРОКА



Царства живой природы

Царство
Бактерии



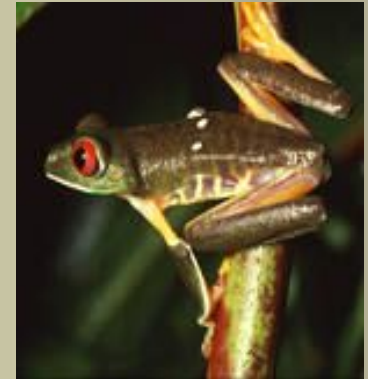
Царство
Грибы



Царство
растения



Царство
Животные

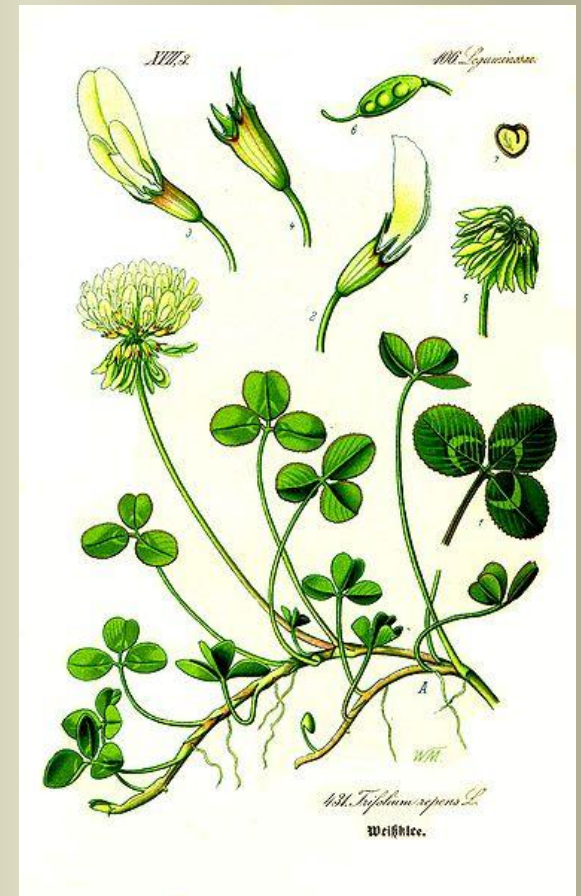


РОДСТВЕННЫЕ ВИДЫ

КЛЕВЕР ЛУГОВОЙ



КЛЕВЕР ПОЛЗУЧИЙ



РОД КЛЕВЕР

РОД КЛЕВЕР



РОД ГОРОХ



РОД ФАСОЛЬ



СЕМЕЙСТВО БОБОВЫЕ

**СЕМЕЙСТВО
БОБОВЫЕ**



**СЕМЕЙСТВО
ИСТОДОВЫЕ**



ПОРЯДОК БОБОВЫХ

СЕМЕЙСТВО СИНИЦИЕВЫЕ



СЕМЕЙСТВО ЛАСТОЧКОВЫЕ



ОТРЯД ВОРОБЬИНЫХ

ПОРЯДОК БОБОВЫЕ



ПОРЯДОК РОЗОЦВЕТНЫЕ



КЛАСС ДВУДОЛЬНЫЕ

КЛАСС ДВУДОЛЬНЫЕ



КЛАСС ОДНОДОЛЬНЫЕ



ОТДЕЛ ЦВЕТКОВЫЕ



ЦАРСТВО РАСТЕНИЯ

литература

- Рабочая программа к учебнику Э. Л. Введенского, А. А. Плешакова. «Биология. Введение в биологию» 5 класс. Линия «Вектор»- М. : ООО «Русское слово – учебник», 2012. – 32 с. – ФГОС. Инновационная школа).
- Учебник Э. Л. Введенский, А. А. Плешаков. «Биология. Введение в биологию» 5 класс. Линия «Вектор»- М. : ООО «Русское слово – учебник», 2012. ФГОС. Инновационная школа).
- http://umniki.3dn.ru/publ/nash_kosmos/planeta_zemlja/planeta_zemlja/27-1-0-23
- <http://modernbiology.ru/uch7.htm>
- <http://therochesterian.com/2012/02/08/crow-support-group-forms/>
- http://upload.wikimedia.org/wikipedia/commons/4/42/Sroka_Pica_Pica_II.jpg
- <http://biglux.ru/category/zhivotnye>
- http://commons.wikimedia.org/wiki/File:Cleane-Illustration_Trifolium_pratense.jpg?uselang=ru
- http://upload.wikimedia.org/wikipedia/commons/7/75/Trifolium_alpestre.jpg
- http://commons.wikimedia.org/wiki/File:Snijboon_peulen_Phaseolus_vulgaris.jpg?uselang=ru
- <http://www.ecosystema.ru/04materials/karm/birds.htm>
- <http://commons.wikimedia.org/wiki/File:Magnolia.jpg?uselang=ru>
- <http://ecoportal.su/news.php?id=46878>