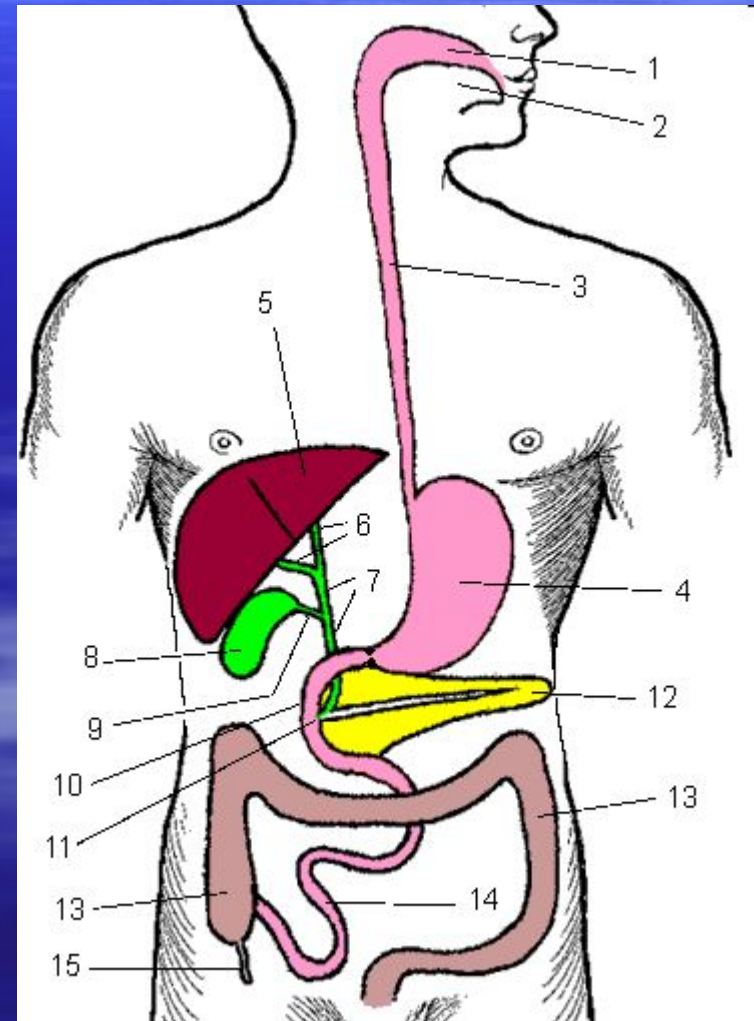


Работу выполнил
ученик 8-б класса
Артемьев Артём

Prezentacii.com

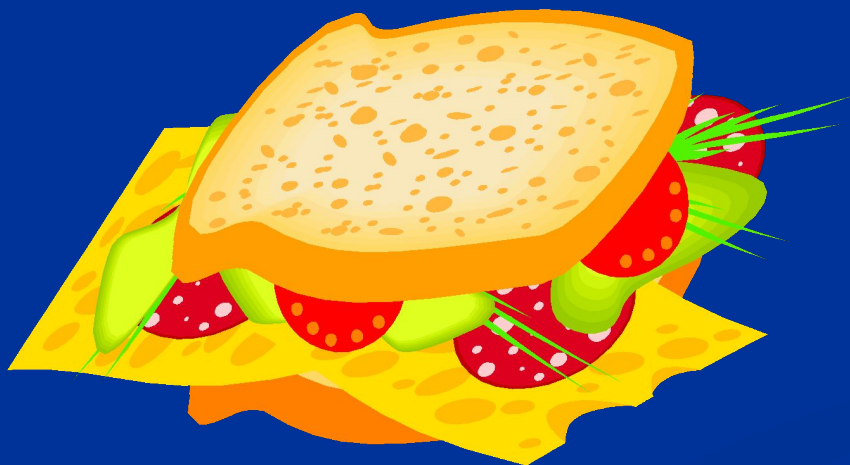
ПИЩЕВАВАРЕНИЕ ЧЕЛОВЕКА



Только ангелам неба не надо хлеба

Функции питания:

- Строительная
- Энергетическая
- снабжение организма БАВ



Питательные вещества:

- Белки
- Жиры
- Углеводы
- Минеральные соли
- Витамины

Строение пищеварительной системы



Пищеварение является начальным этапом обмена веществ. Человек получает с пищей энергию и все необходимые вещества для обновления и роста тканей.

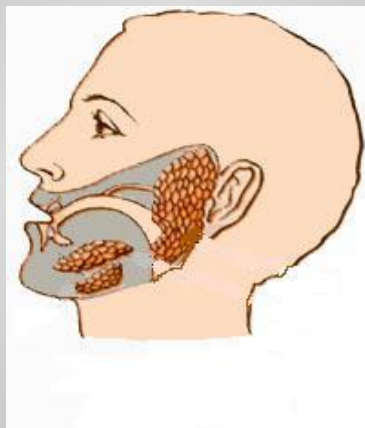
Кто хорошо жуёт, тот долго живёт



ЗУБЫ



СЛЮННЫЕ ЖЕЛЕЗЫ



ЯЗЫК



Кто хорошо жуёт, тот долго живёт

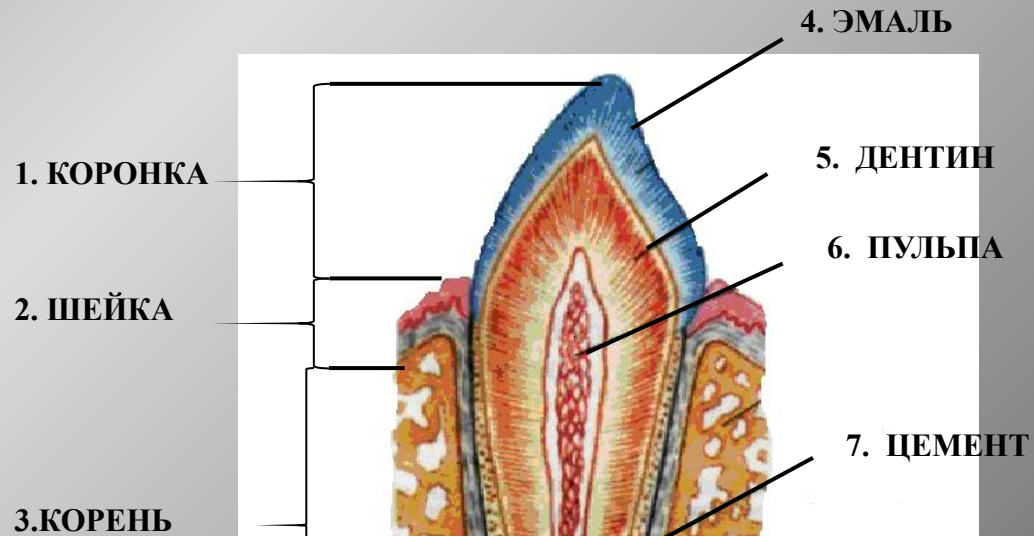
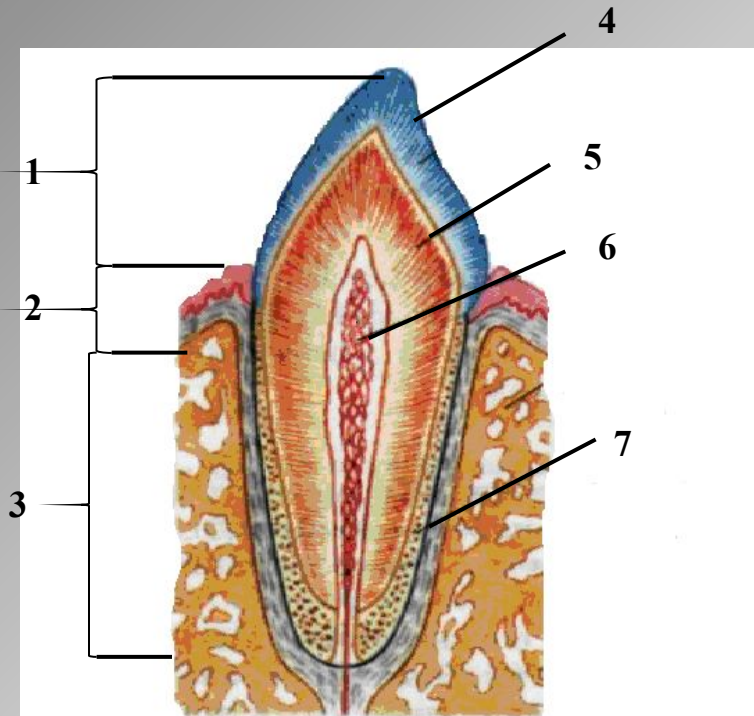
«В здоровом зубе - здоровый дух»

РЕЗЦЫ

КЛЫКИ

МАЛЫЕ КОРЕННЫЕ

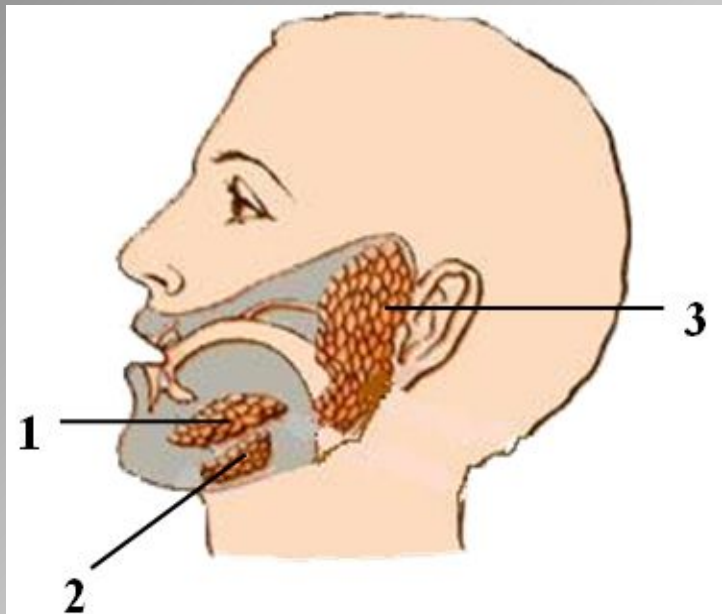
БОЛЬШИЕ КОРЕННЫЕ



Кто хорошо жуёт, тот долго живёт

Вот те и госпожа слюна! Ишь, какая прелесть!

И.П. Павлов



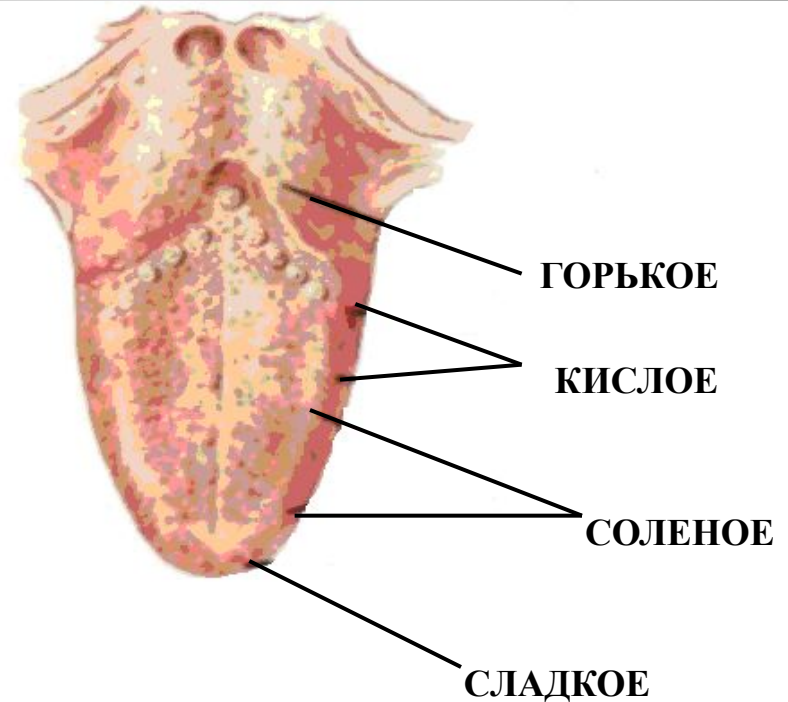
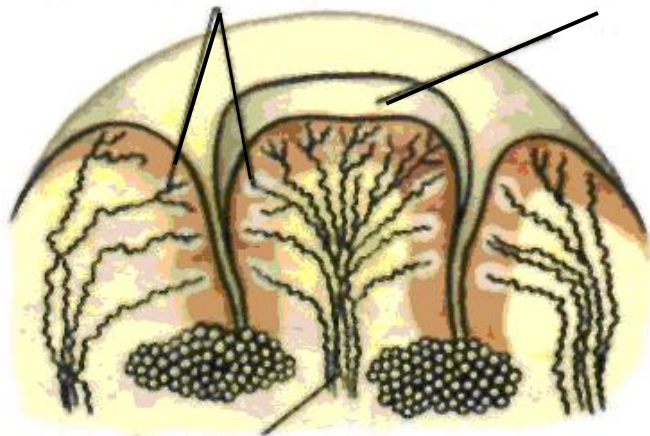
1. Подъязычная
2. Поднижнечелюстная
3. Околоушная

Кто хорошо жуёт, тот долго живёт

Язык не лопатка: знает, что горько, что сладко

**ВКУСОВЫЕ
РЕЦЕПТОРЫ**

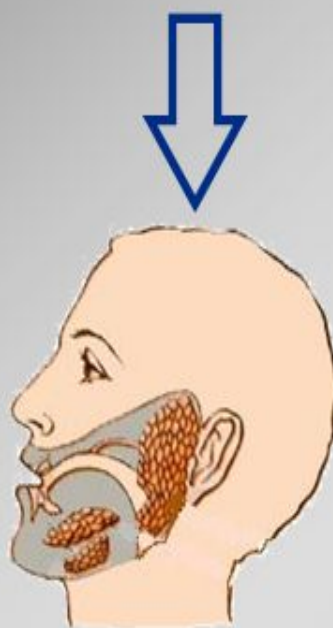
**ВКУСОВОЙ
СОСОЧЕК**



Кто хорошо жует, тот долго живет



- Откусывание, пережевывание
- Резцы, клыки, коренные
- Корни, шейка, коронка
- Эмаль, дентин, цемент

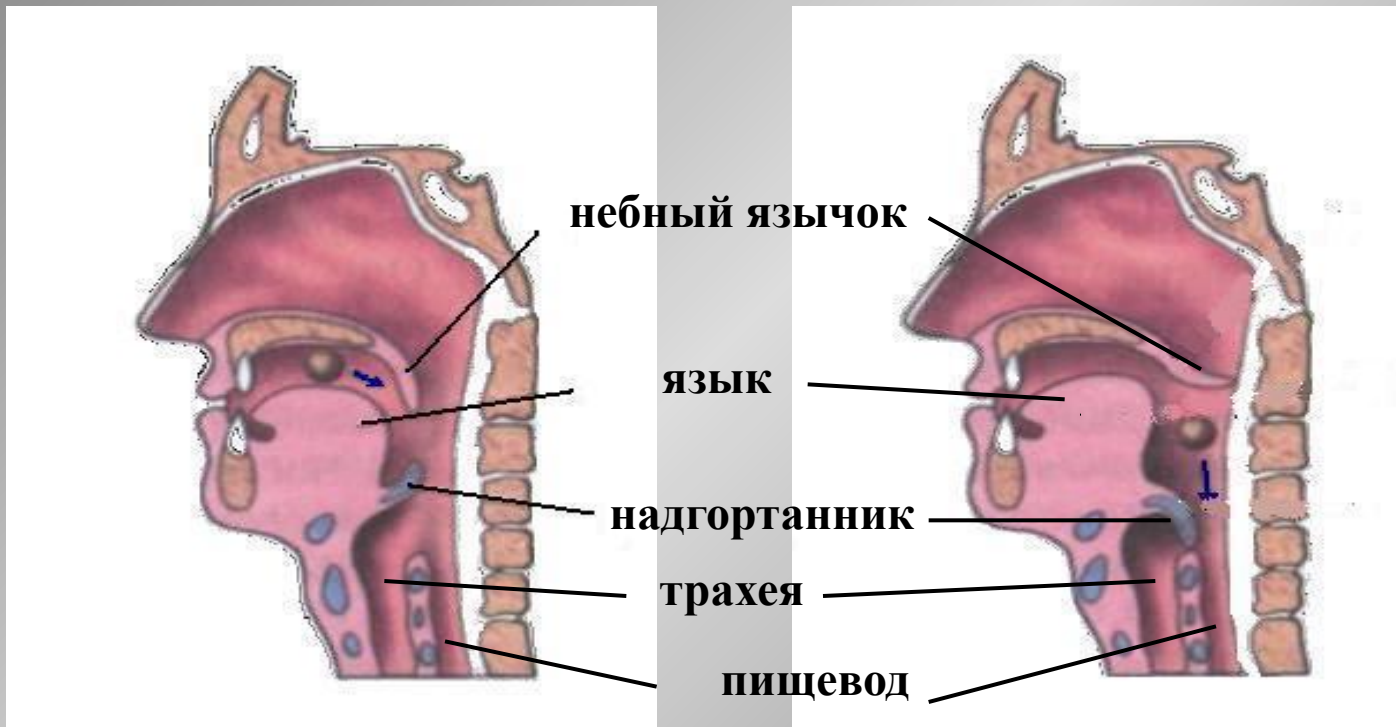


- Околоушные, подъязычные, поднижнечелюстные
- Придание скользкости пище
- Нейтрализация кислот гниения
- Растворение микробов
- Расщепление крахмала до сахара

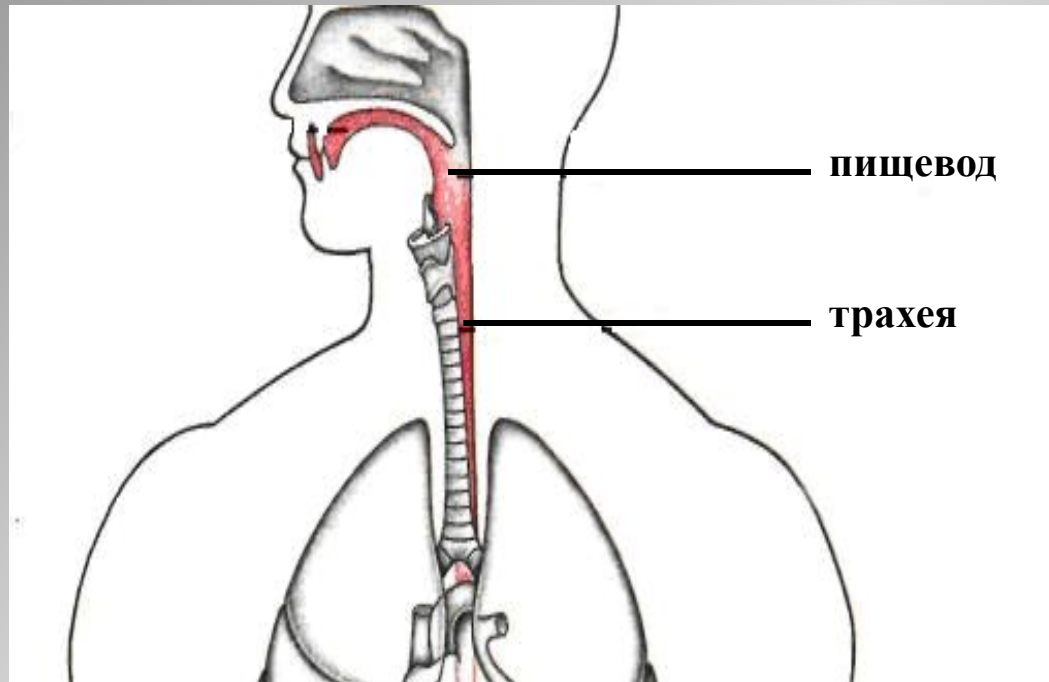


- Перемешивание пищи
- Проталкивание пищи
- Ощущение вкуса и качества пищи

Когда я ем, я глух и нем



Пищевод



Аппетит приходит во время еды

расщепление углеводов
20-30мин

V до 2,5л

0,5% раствор HCl

повышение активности ферментов
бактерицидное действие

слизеподобное вещество
защита стенок от HCl



14.000.000 желез

пепсин
расщепление
белков

**количество, состав сока
и время сокоотделения
зависят от состава пищи**

Аппетит приходит во время еды

Зависимость количества сока и времени сокоотделения от состава пищи

Зависимость сокоотделения от состава пищи



Отвар овощей

Мясной бульон

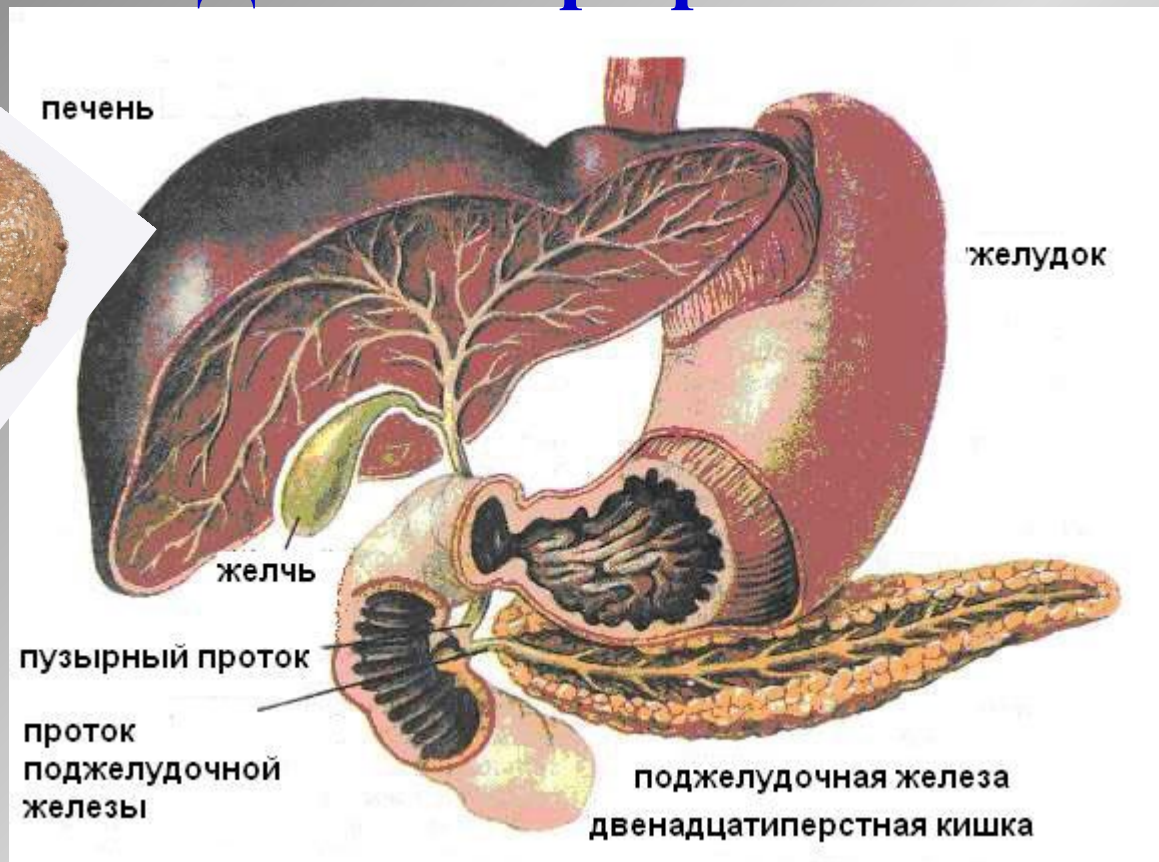
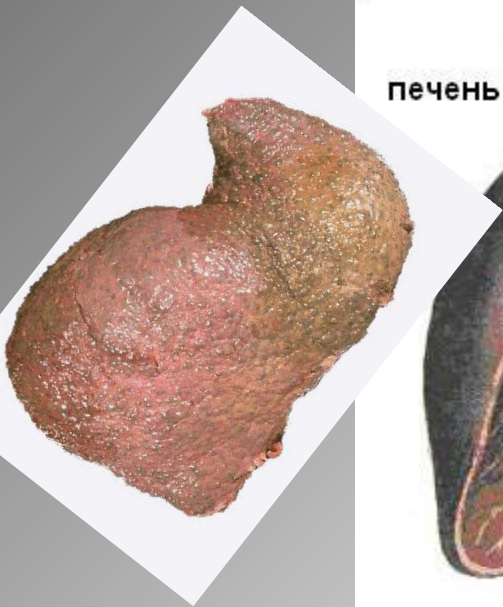
Пряности

Жиры



Пищеварительные железы

«Диспетчер организма»



Брюхо не мешок, в запас не поешь

Тонкий кишечник

Толстый кишечник

