



# Нервная система

У ЖИВОТНЫХ

# • Нервная система

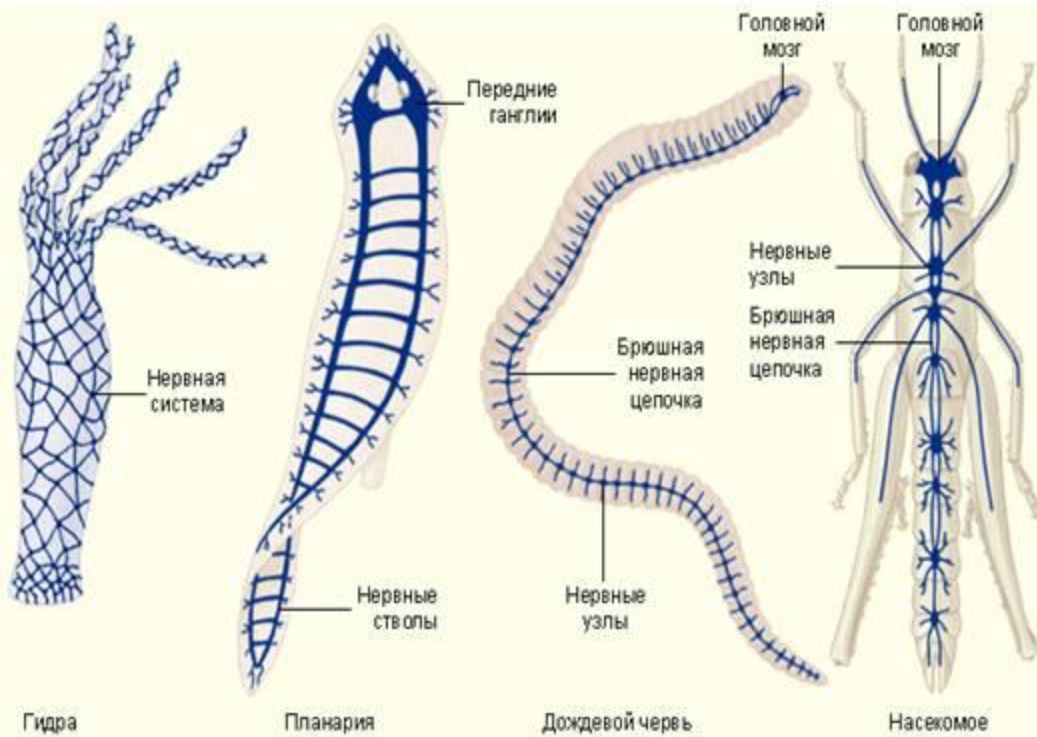
Нервная система, совокупность образований (рецепторы, нервы, ганглии, мозг) у животных и человека; осуществляет восприятие действующих на организм раздражителей, проведение и обработку возникающего при этом возбуждения, формирование ответных приспособительных реакций. Регулирует и координирует все функции организма в его взаимодействии со средой. Появляется на довольно ранней стадии эволюции многоклеточных животных — в примитивной форме у кишечнополостных.

- Нервная система состоит из нейронов, или нервных клеток и нейроглии, или нейроглиальных клеток. Нейроны - это основные структурные и функциональные элементы как в центральной, так и периферической нервной системе. Нейроны - это возбудимые клетки, то есть они способны генерировать и передавать электрические импульсы (потенциалы действия). Нейроны имеют различную форму и размеры, формируют отростки двух типов: **аксоны и дендриты**. У нейрона обычно несколько коротких разветвленных дендритов, по которым импульсы следуют к телу нейрона, и один длинный аксон, по которому импульсы идут от тела нейрона к другим клеткам (нейронам, мышечным либо железистым клеткам). Передача возбуждения с одного нейрона на другие клетки происходит посредством специализированных контактов - синапсов.

# Рефлекс

- Ответная реакция организма на воздействие внешней среды при участии нервной системы, называется рефлексом

# Нервная система



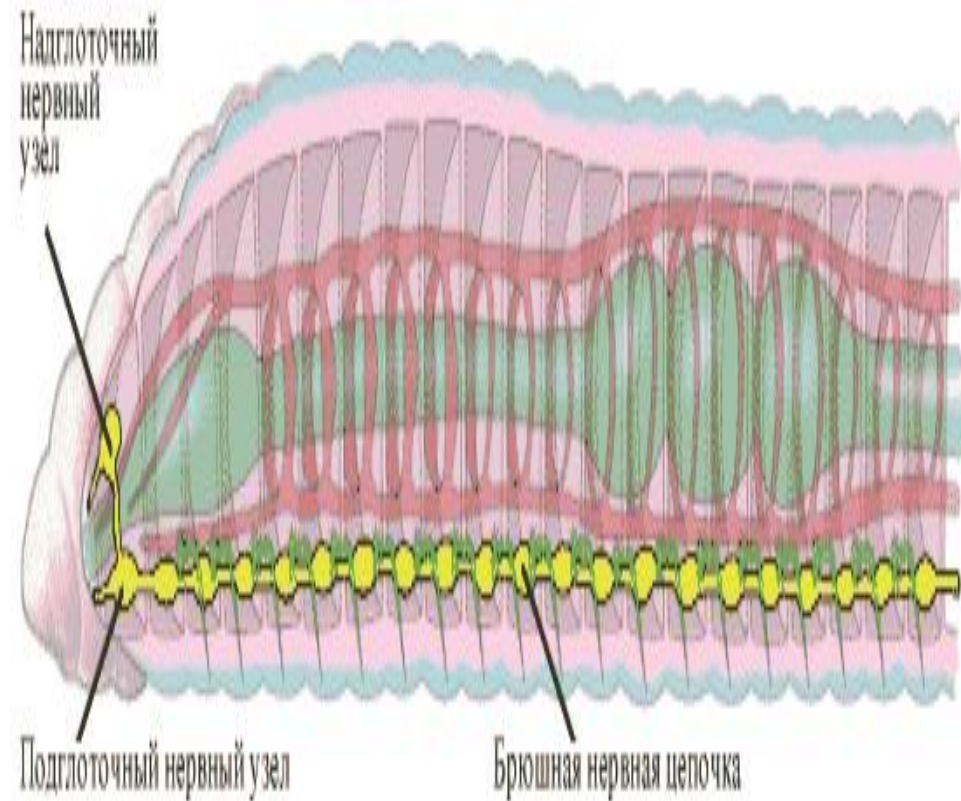
- Впервые нервные клетки появляются у кишечнополостных. У гидры они расположены под кожно-мускульными и имеют звездчатую форму. Соединяясь между собой, они образуют нервную сеть. При прикосновении к гидре, в нервных клетках возникает возбуждение, которое распространяясь по всей нервной сети, вызывает сокращение кожно-мускульных клеток

# Нервная система плоских червей

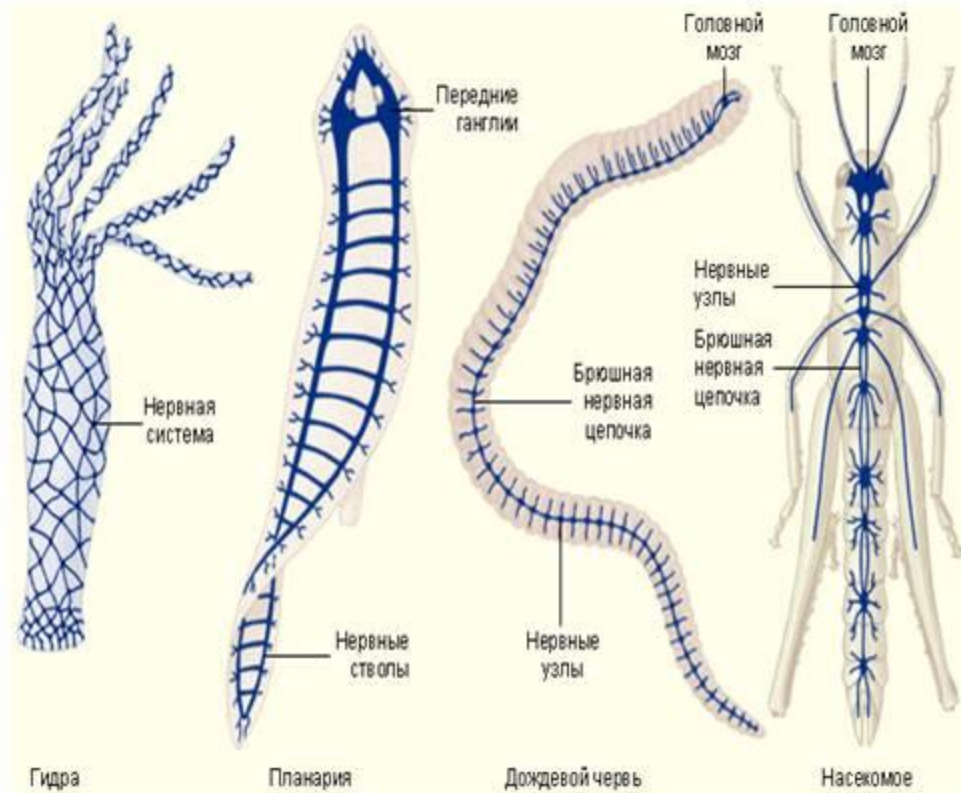
- У плоских червей скопление нервных клеток образовало парные головные нервные узлы, от которых вдоль тела отходят нервные стволы. Они соединяются между собой тяжами, и от них отходят многочисленные нервные ответвления к кожным покровам, органам чувств.

# Нервная система круглых червей

- У круглых червей в передней части тела располагается окологлоточное кольцо, которое образовалось вследствие слияния парных надглоточных и подглоточных нервных узлов.

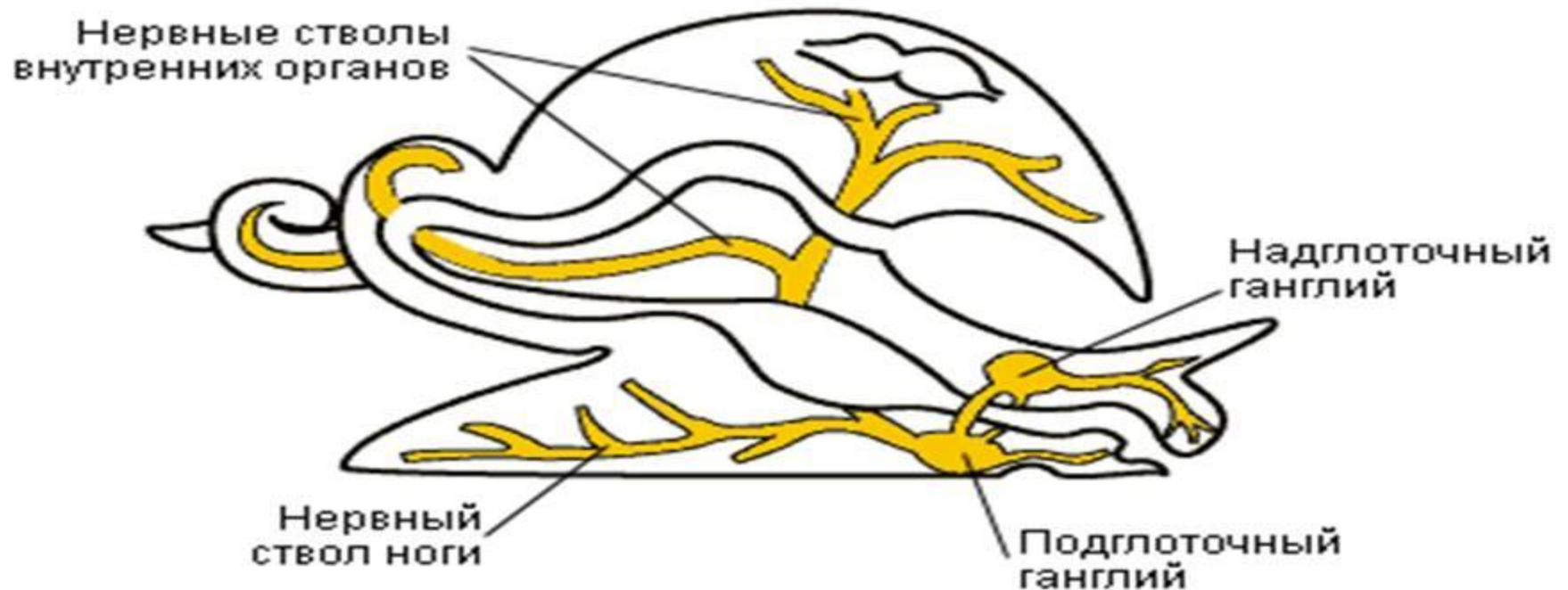


- У кольчатых червей парные мозговые узлы - ганглии соединяются в около-глоточное нервное кольцо. Вдоль брюшного отдела проходит брюшная нервная цепочка, от которой отходят нервы. От надглоточных нервных узлов нервы подходят к органам чувств, расположенным в передней части тела





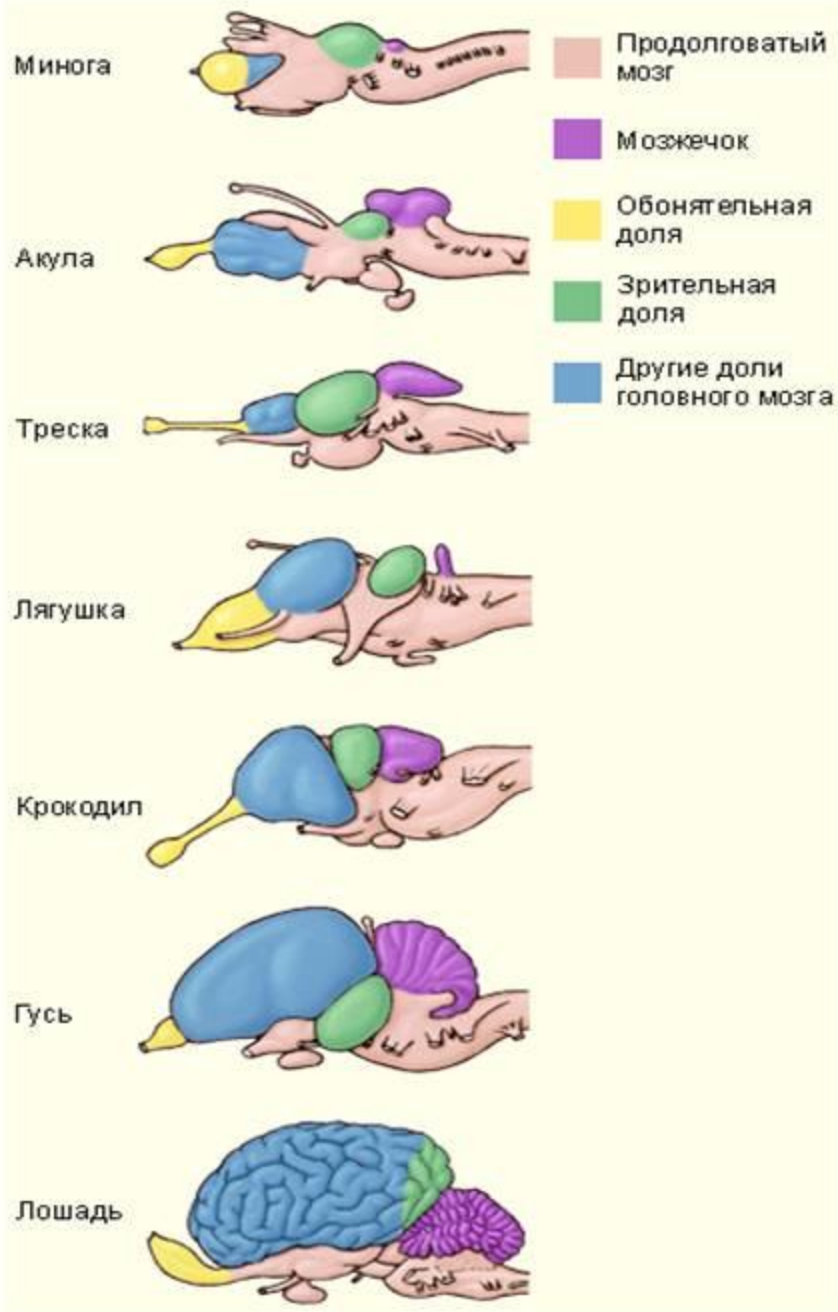
**ТИП МОЛЛЮСКИ – диффузно-узловой тип**  
**нервной системы** - нервные узлы  
находятся в разных частях тела и  
соединены нервными стволами. У  
головоногих – есть головной мозг.





# Нервная система хордовых

- Представлена головным и спинным мозгом с отходящими от них многочисленными нервами, ведущими к внешним и внутренним органам



- В связи с наземным существованием нервная система пресмыкающихся еще более усложняется. У них хорошо развиты большие полушария, образована кора больших полушарий. В связи со сложными движениями хорошо развит мозжечок. Совершенствование нервной системы отразилось и на развитии органов чувств

## Пресмыкающиеся



## Рыбы



## Млекопитающие



## Птицы



## Земноводные





спасибо за внимание!



до встречи!!!

