



Биология

В

схемах

и

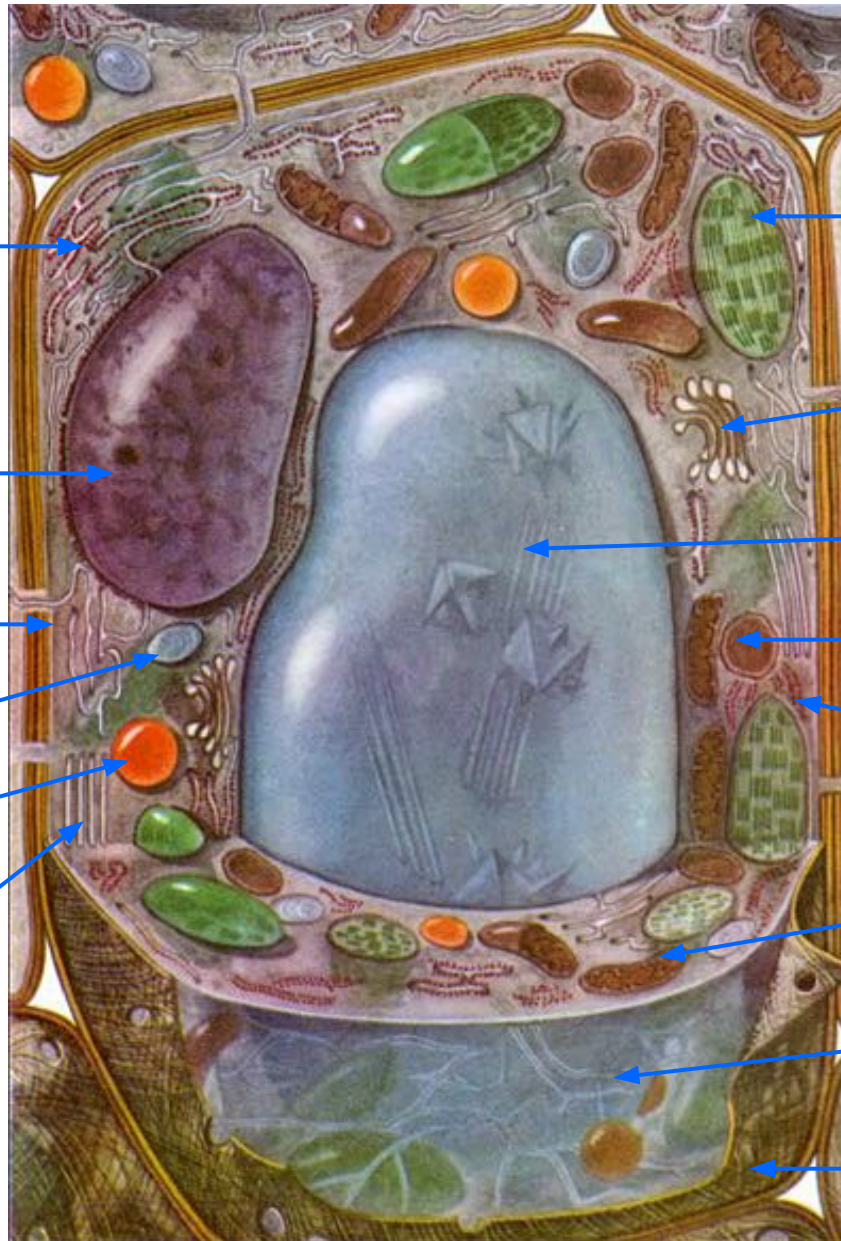
таблицах

**Дидактический материал по биологии
(содержание)**

Царство Растения	Размножение насекомого
Строение растительной клетки	Развитие с неполным превращением
Размножение хламидомонады	Развитие с полным превращением
Развитие папоротника	Внутреннее строение рыбы
Развитие голосеменных	Строение пищеварительной системы земноводных
Жизненный цикл цветкового растения	Развитие лягушки
Царство Животные	Внутреннее строение ящерицы прыткой
Строение пресноводной гидры	Строение птицы
Бесполое размножение пресноводной гидры	Скелет птицы
Половое размножение пресноводной гидры	Яйцо птицы (яйцеклетка)
Цикл развития бычьего цепня	Биосфера

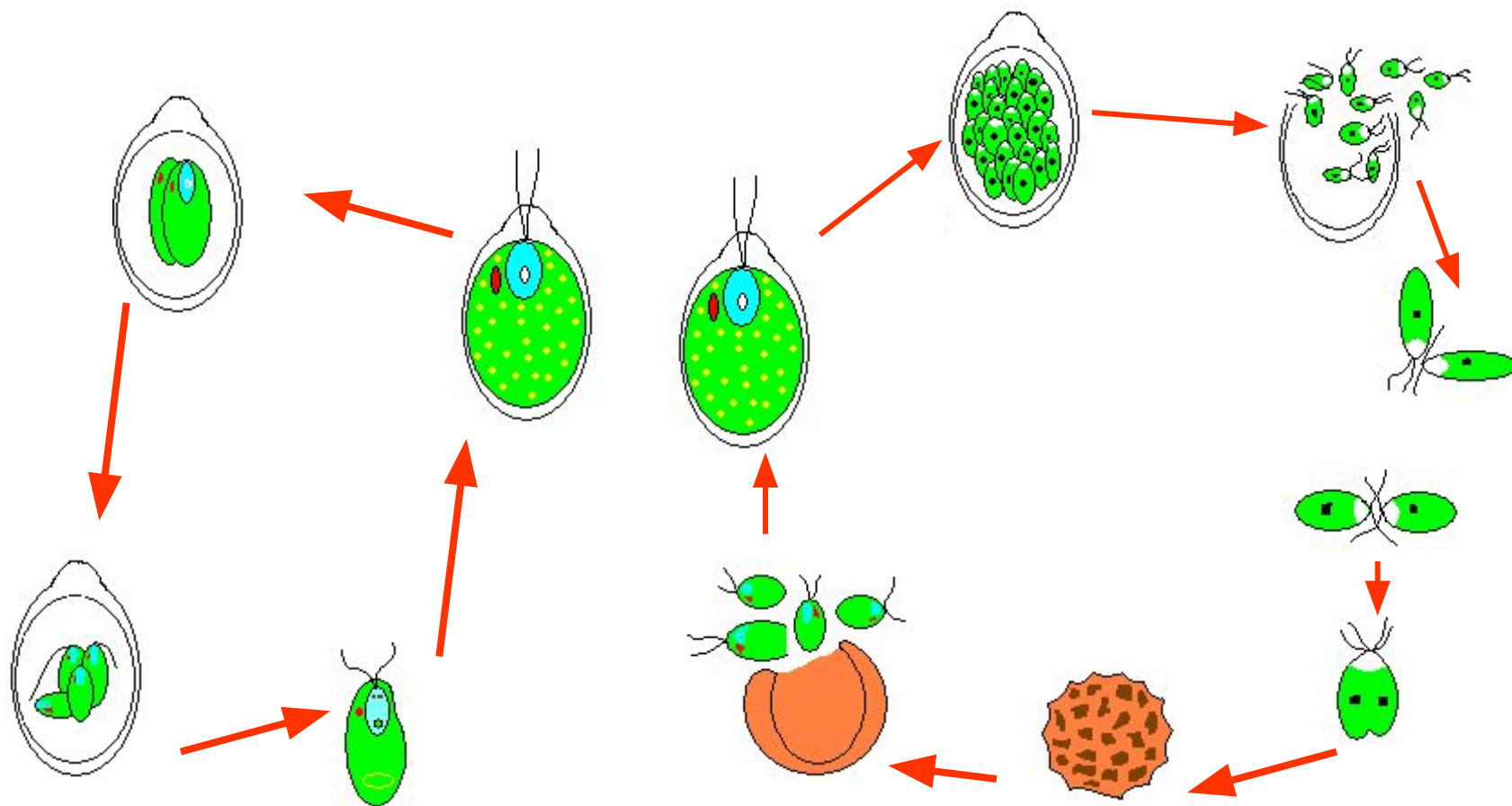
Строение растительной клетки

- эндоплазматическая сеть
- ядро
- плазмодесма
- крахмальное зерно
- хромопласт
- микротрубочки



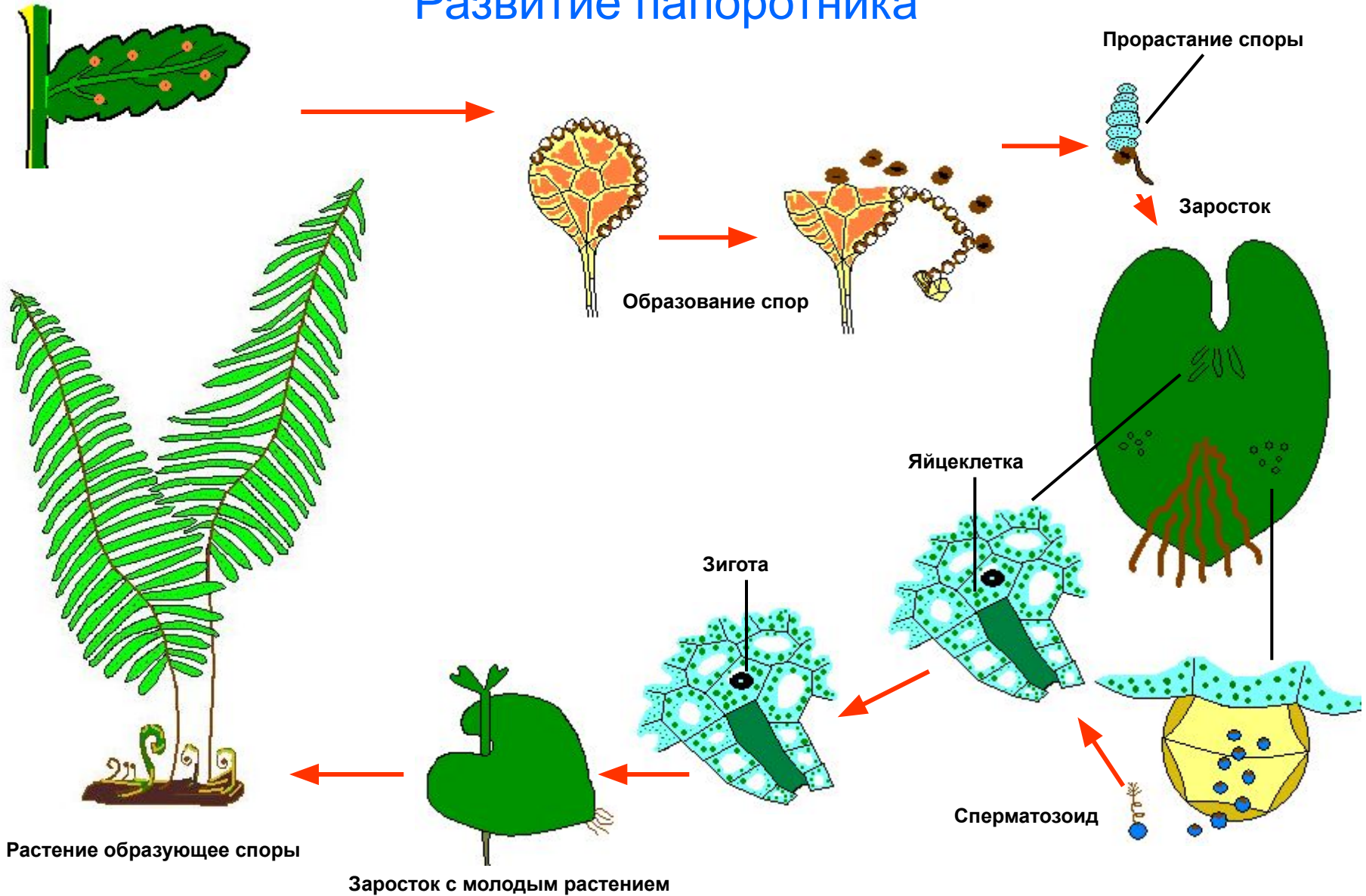
- хлоропласт
- аппарат Гольджи
- вакуоль
- лизосома
- рибосомы
- митохондрия
- цитоплазма
- оболочка

Размножение хламидомонады

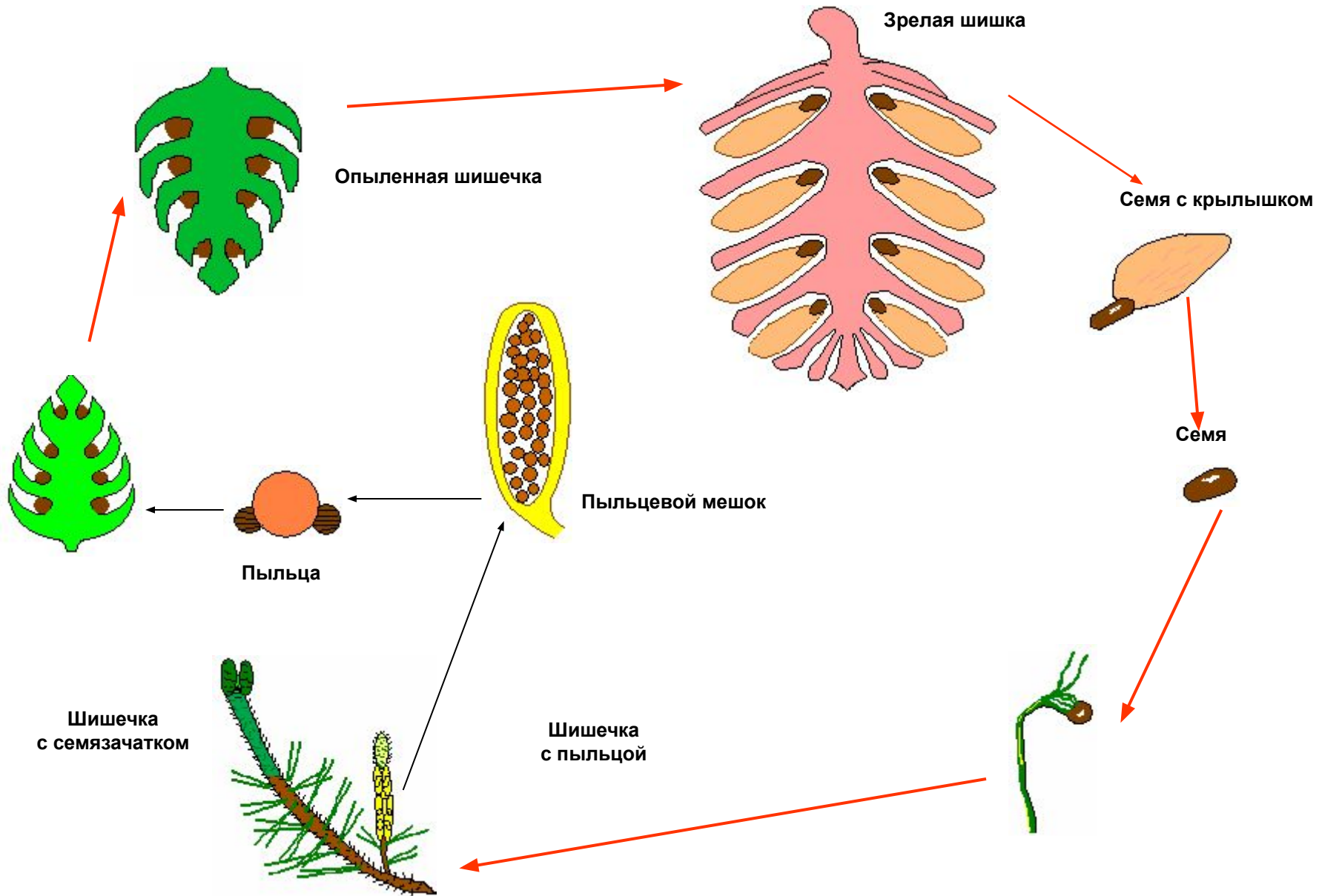


Папоротники хвоци и плауны

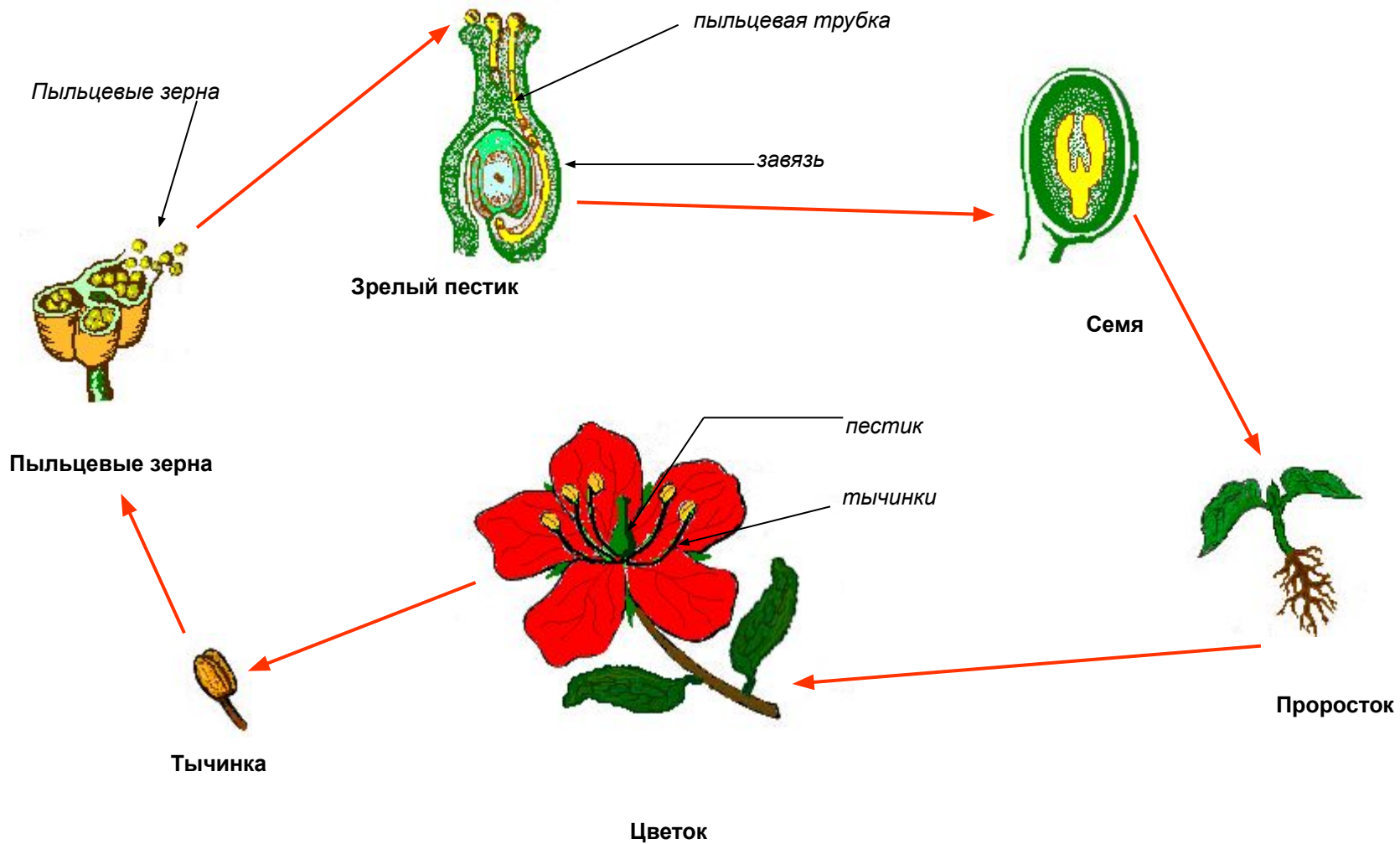
Развитие папоротника



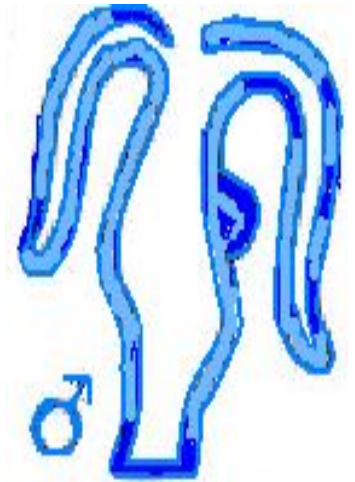
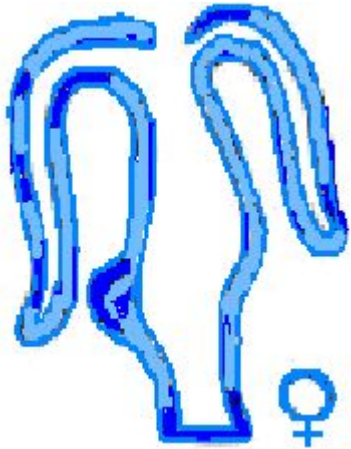
Развитие голосеменных



Жизненный цикл цветкового растения

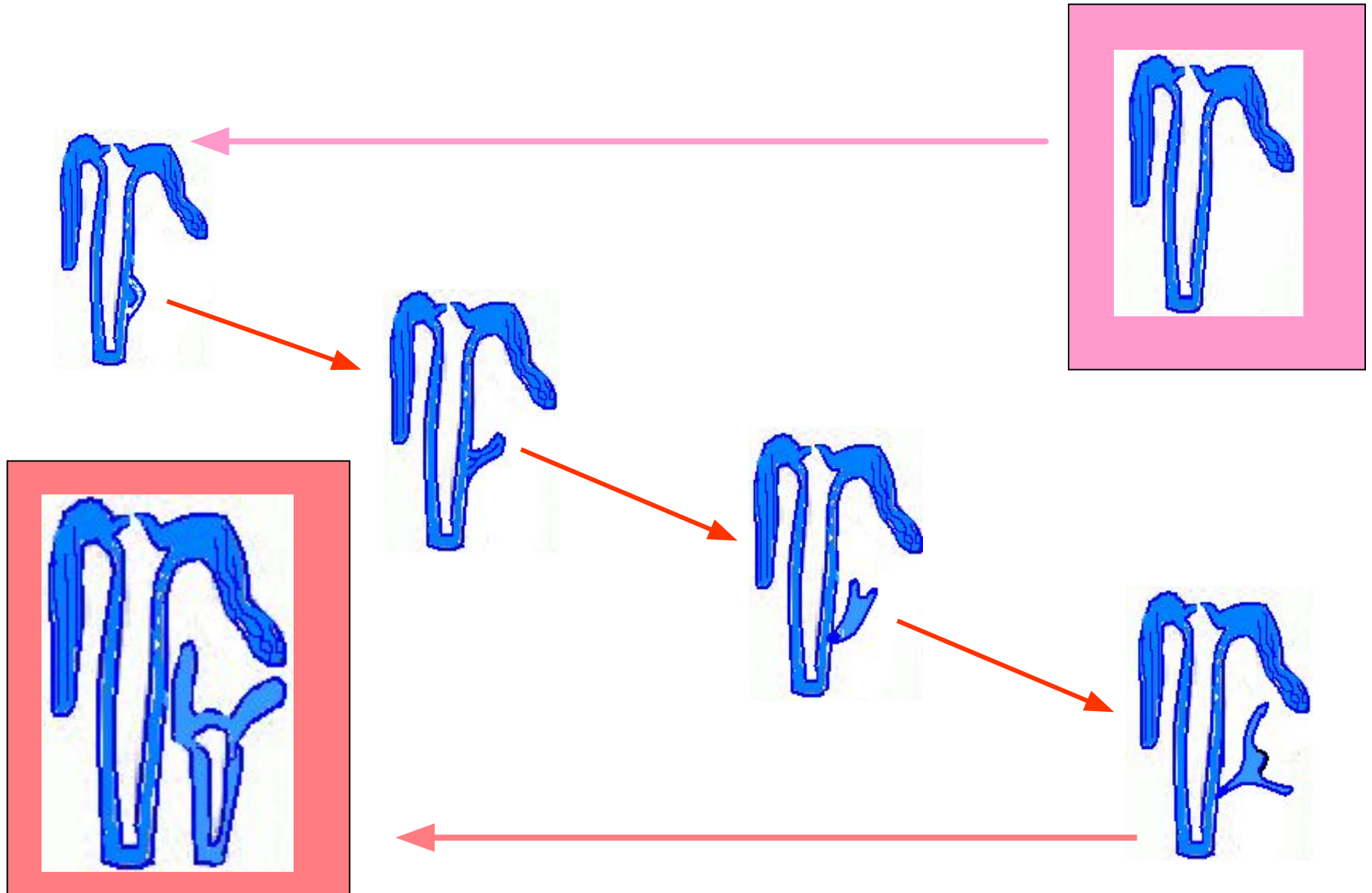


Строение пресноводной гидры

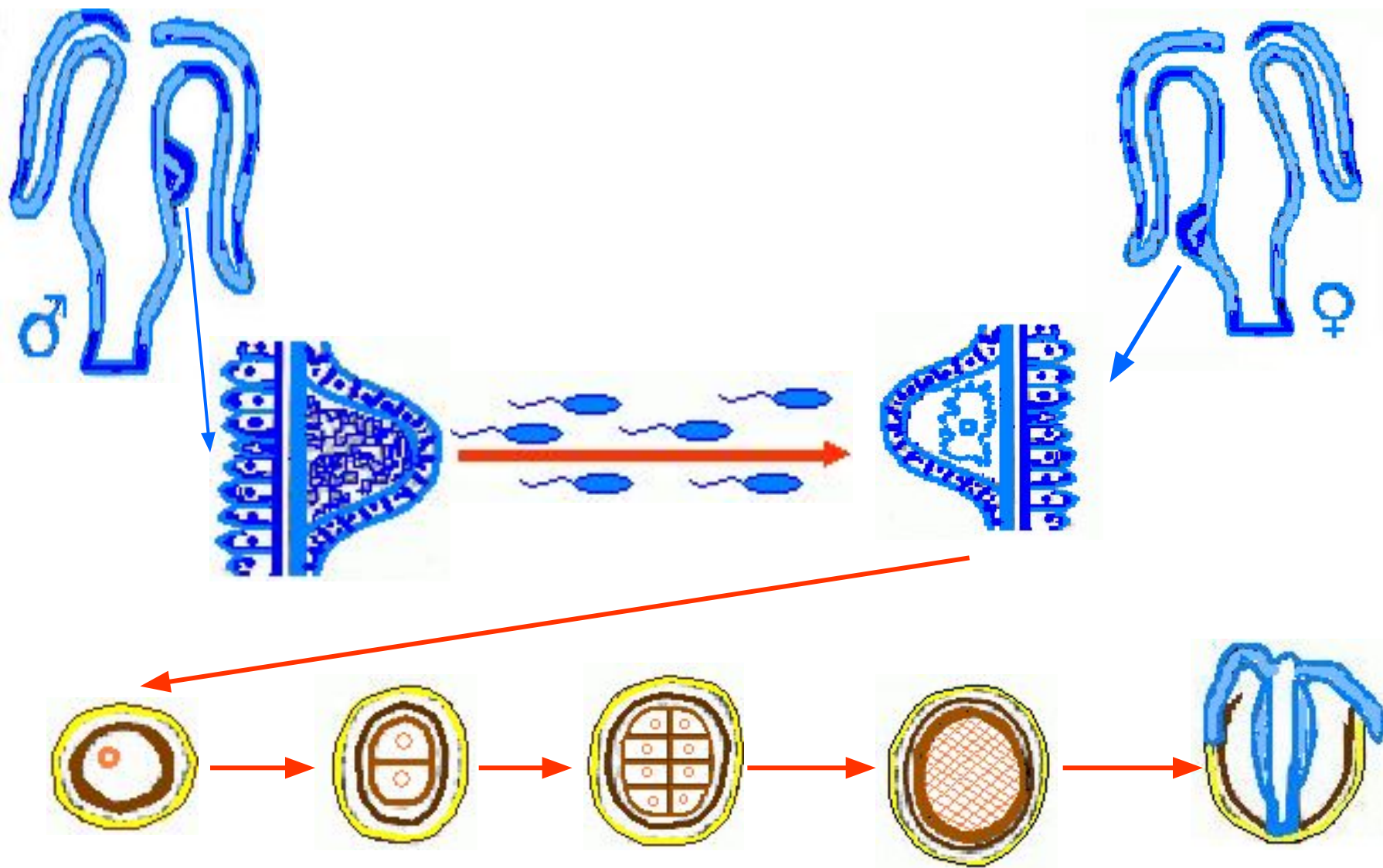


Женская половая клетка (яйцеклетка)	Клетки тела	Стрекательные клетки	Нервные клетки	Пищеварительные клетки	Мышечные клетки	Мужская половая система (сперматозоид)
						

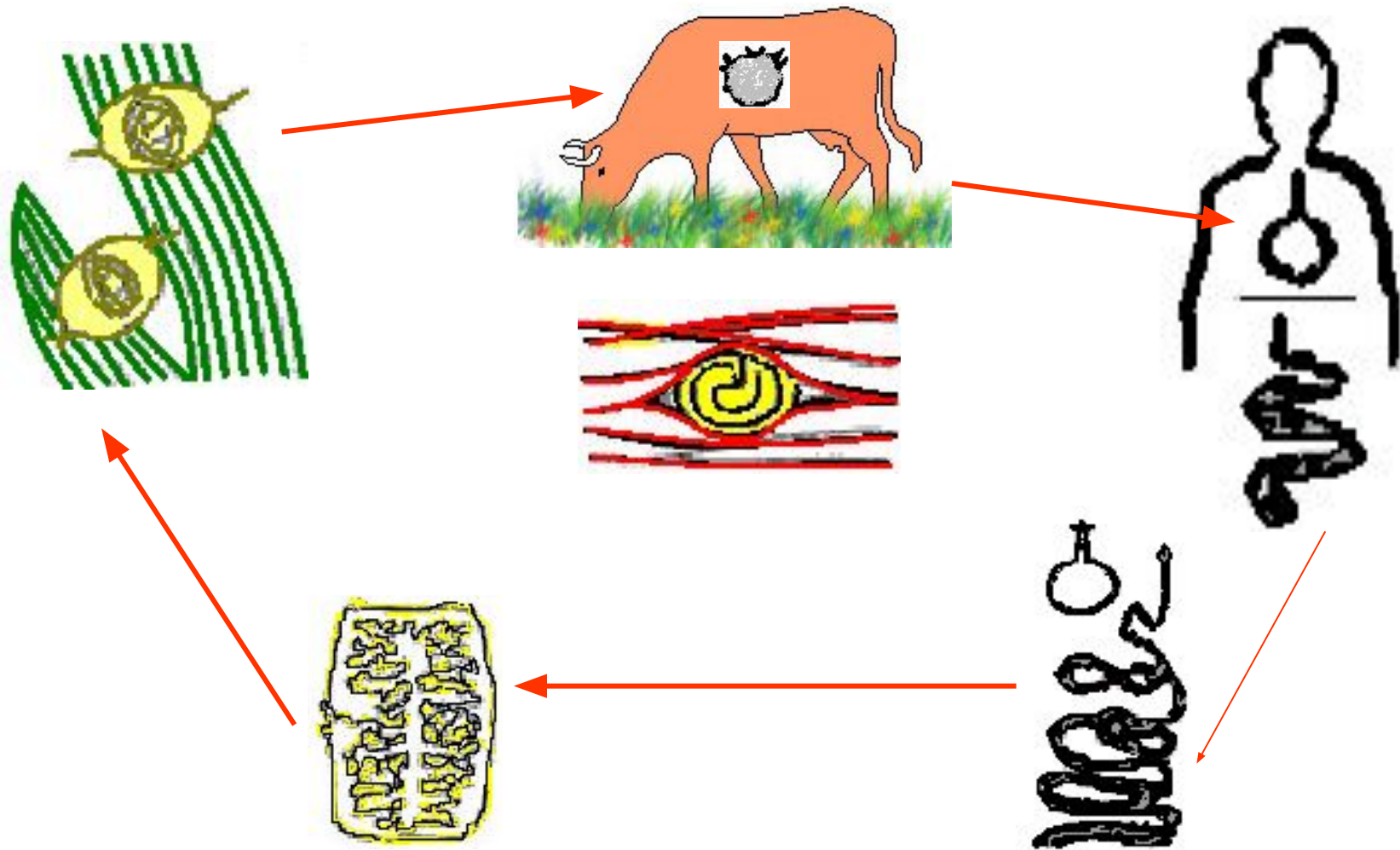
Бесполое размножение пресноводной гидры



Половое размножение пресноводной гидры



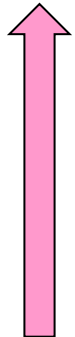
Цикл развития бычьего цепня



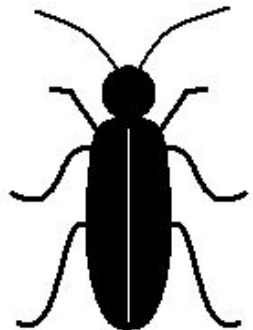
Размножение насекомого (жук дровосек)



Яйца
(около 400)



2-3 недели



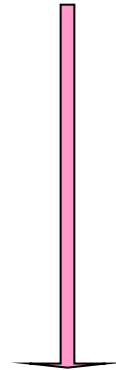
Жук
(взрослое насекомое)



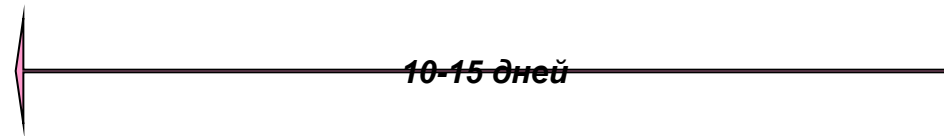
15 дней



Личинка



3-6 лет

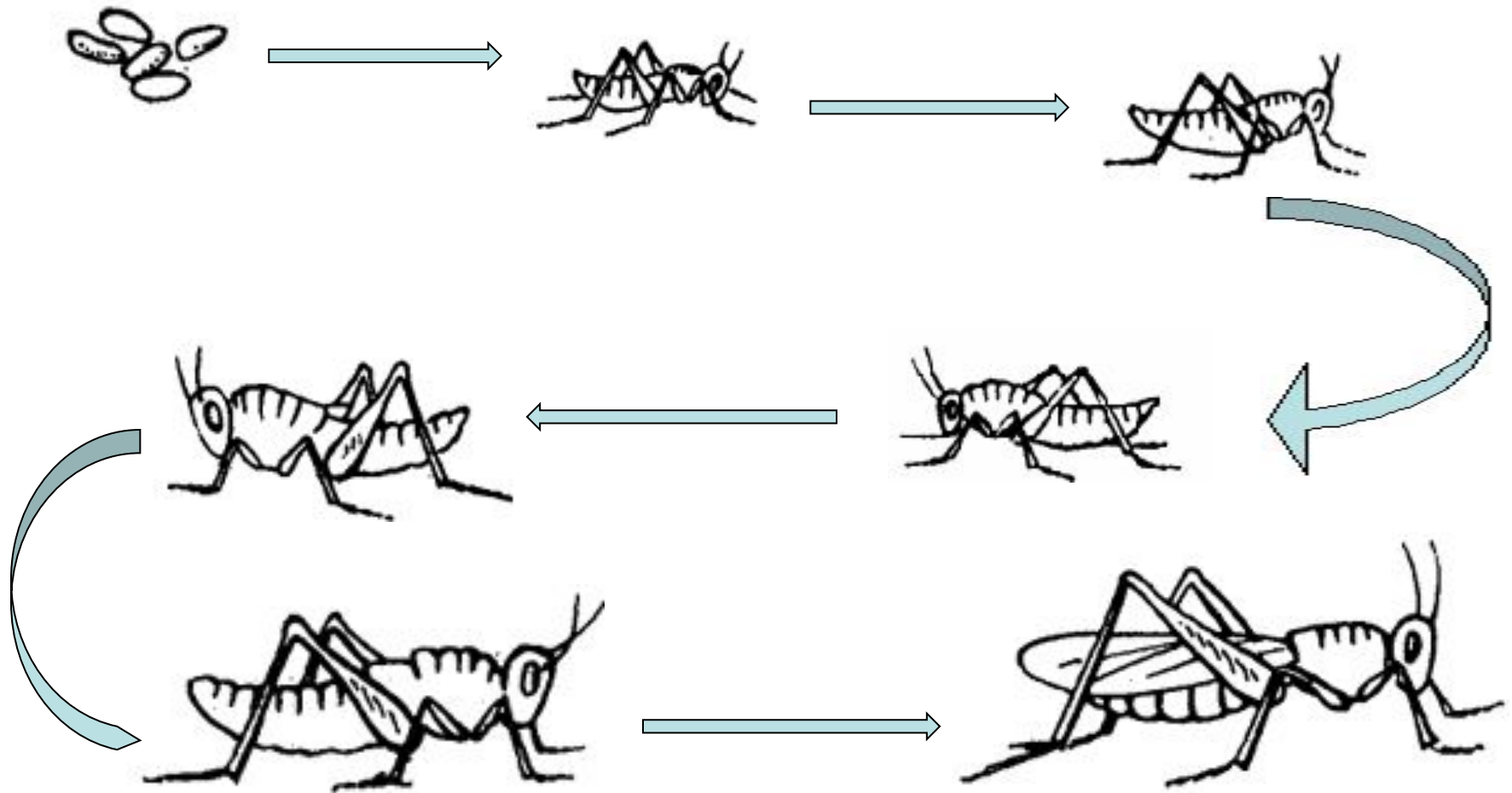


10-15 дней



Куколка

Развитие с неполным превращением

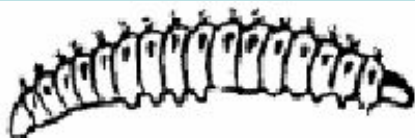


Развитие с полным превращением (отряд Чешуекрылые)



Яйца

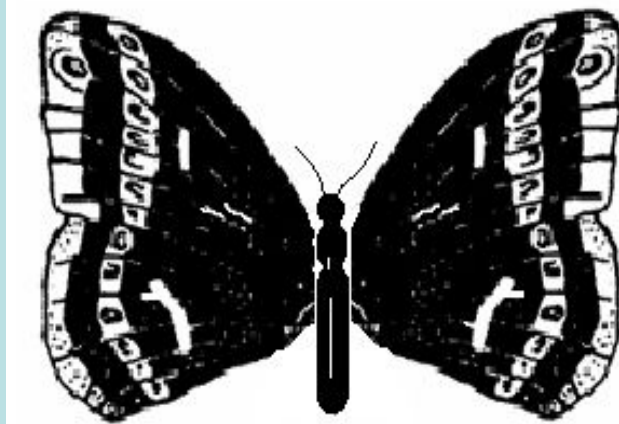
Личиночные стадии



Гусеницы



Куколка
К

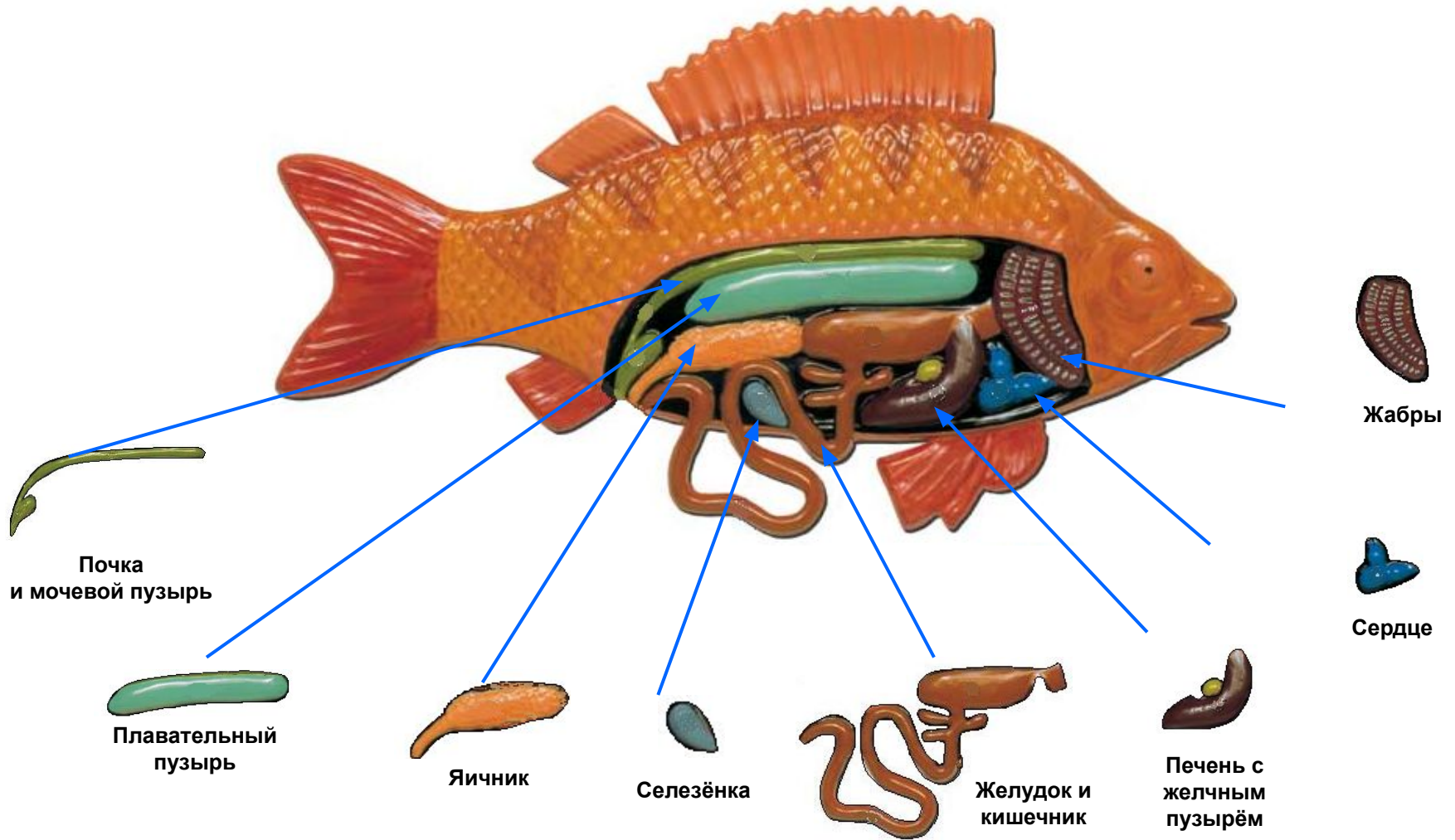


Бабочка

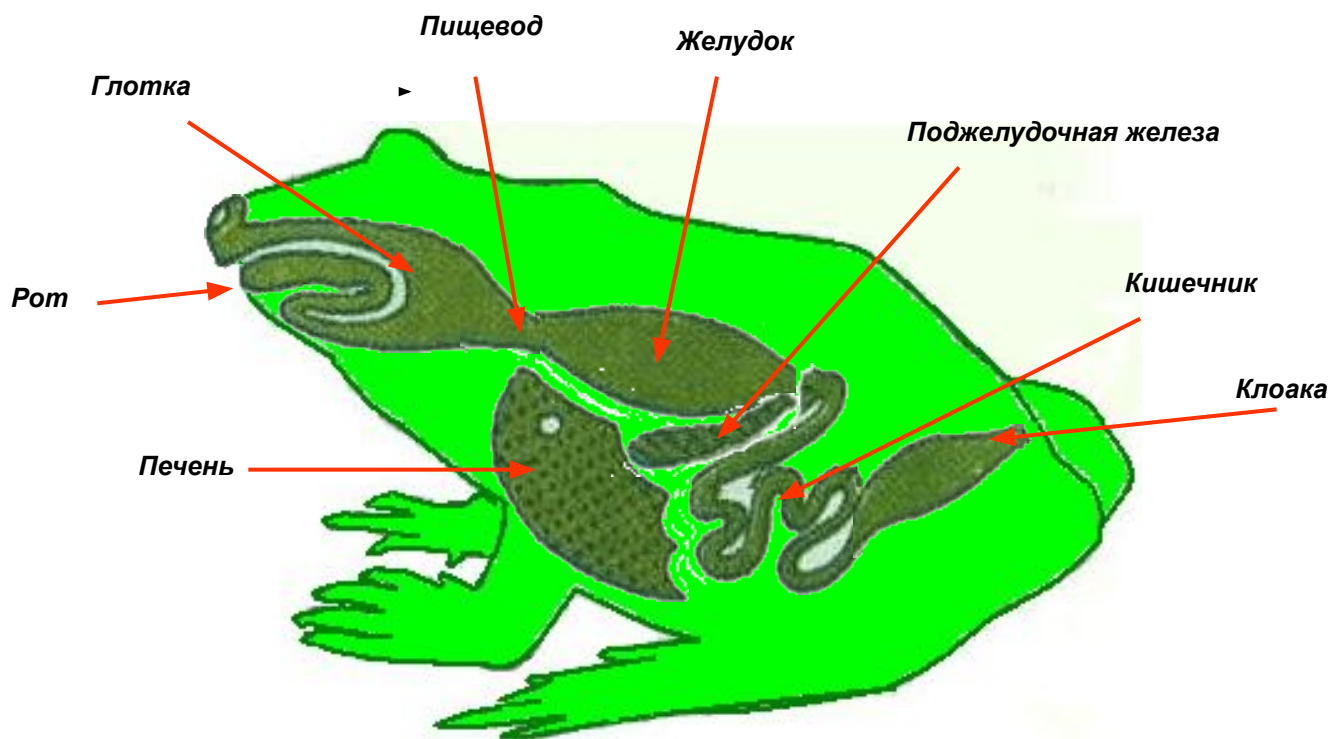
Взрослая особь



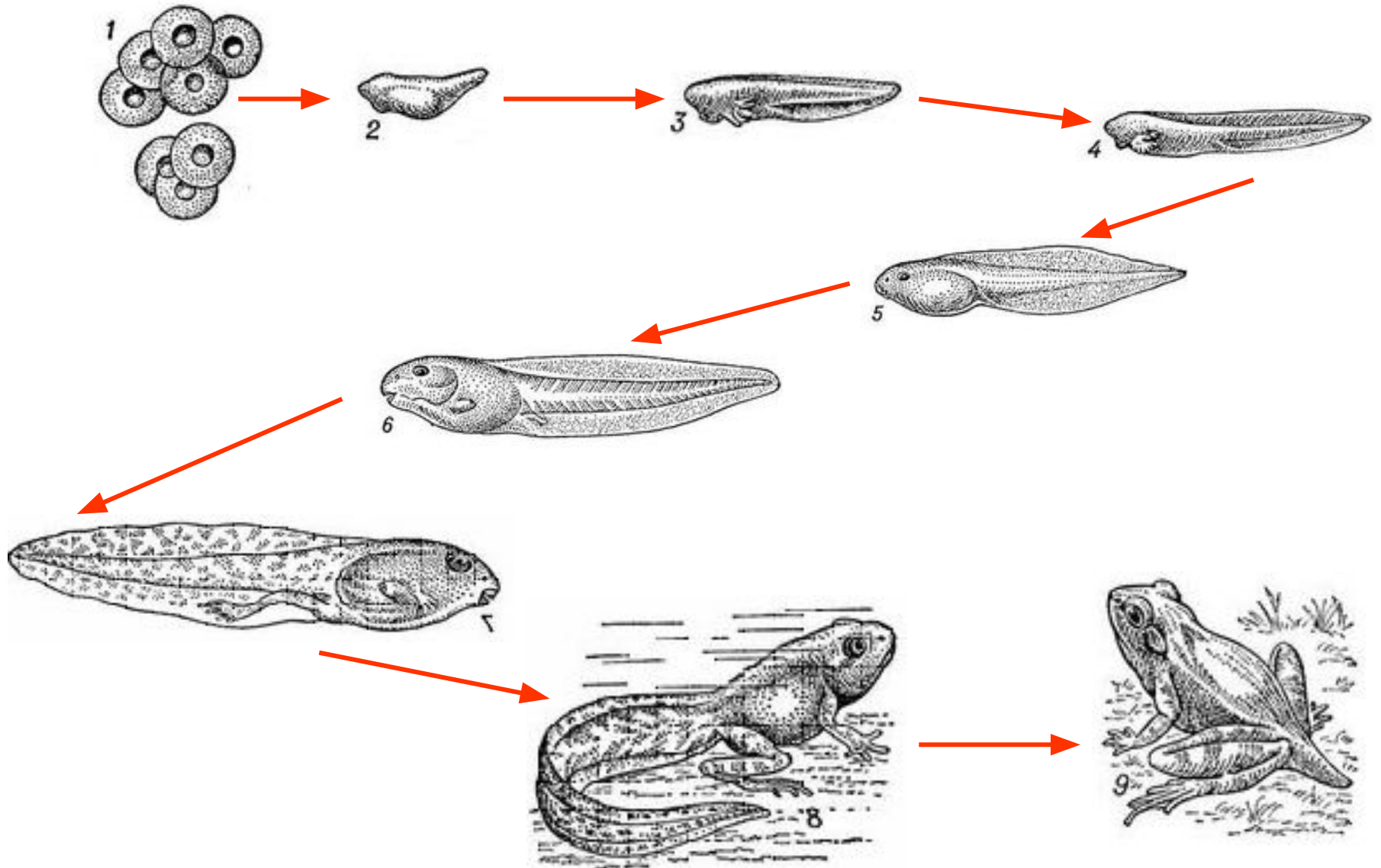
Внутреннее строение рыбы



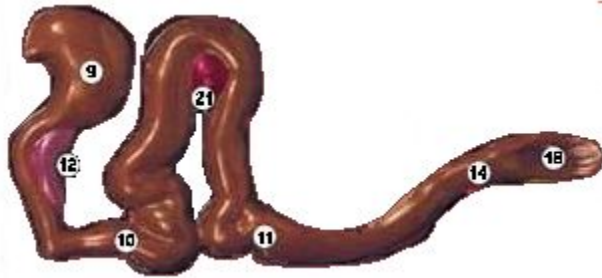
Строение пищеварительной системы земноводных (зелёная лягушка)



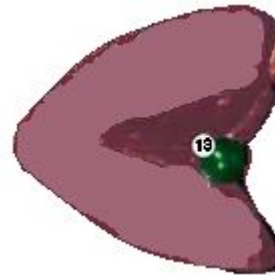
Развитие лягушки



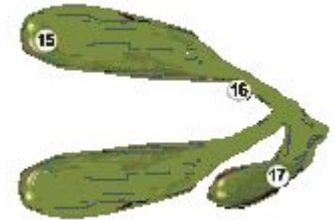
Внутреннее строение ящерицы прыткой



9. Желудок 10. Тонкий кишечник 11. Толстый кишечник
12. Поджелудочная железа 14. Прямая кишка 18. Клоака
21. Селезёнка



13. Печень



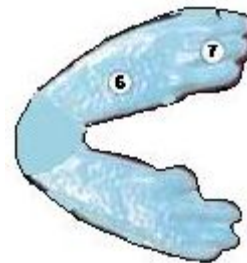
15. Почка
16. Мочеточник
17. Мочевой пузырь



1. Сердце
2. Легочная артерия
3. Легочная вена
4. Спинная аорта



5. Трахея
8. Пищевод

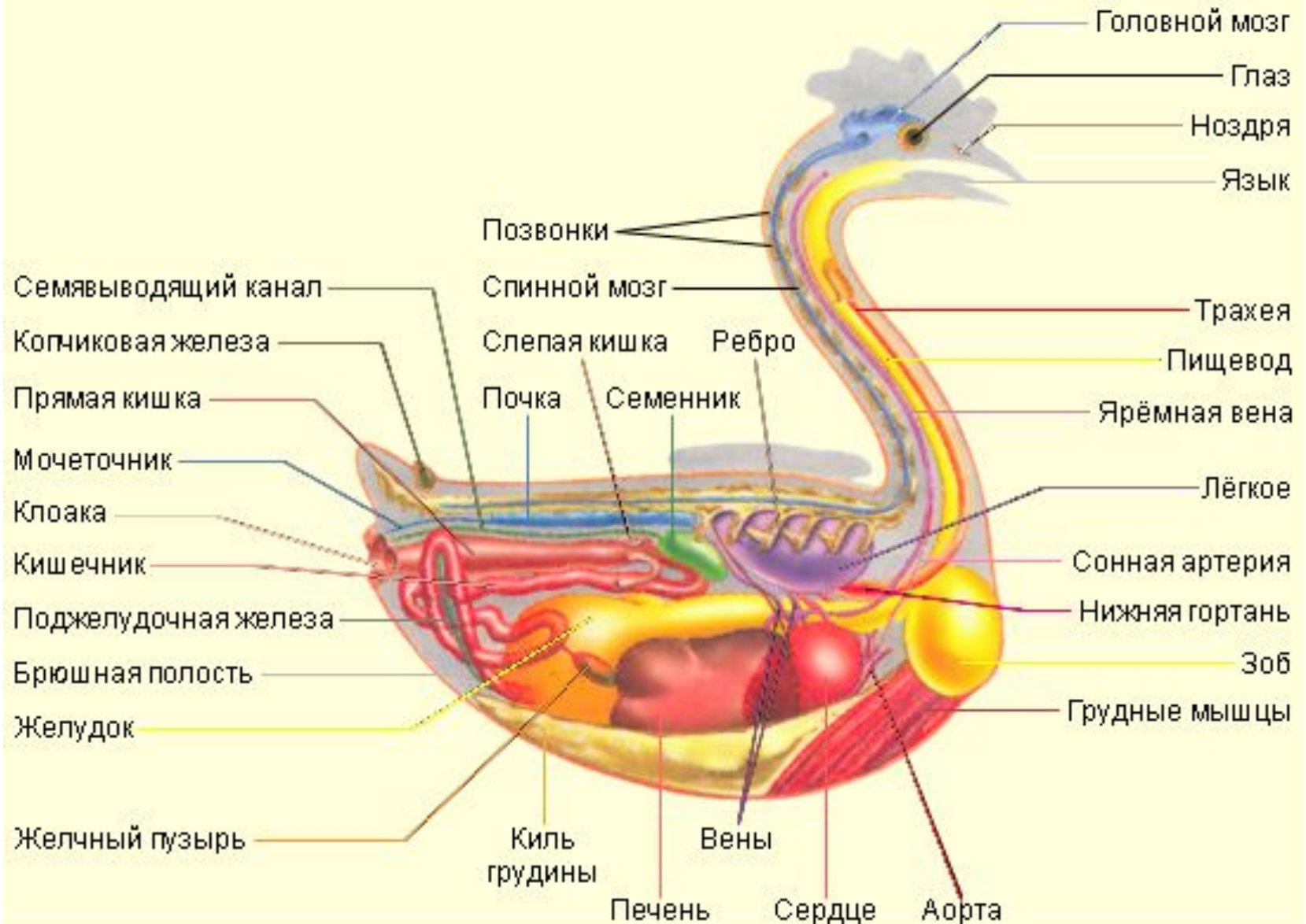


6. Лёгкие
7. Пальцеобразные выросты



19. Семенник
20. Семявыводящие протоки

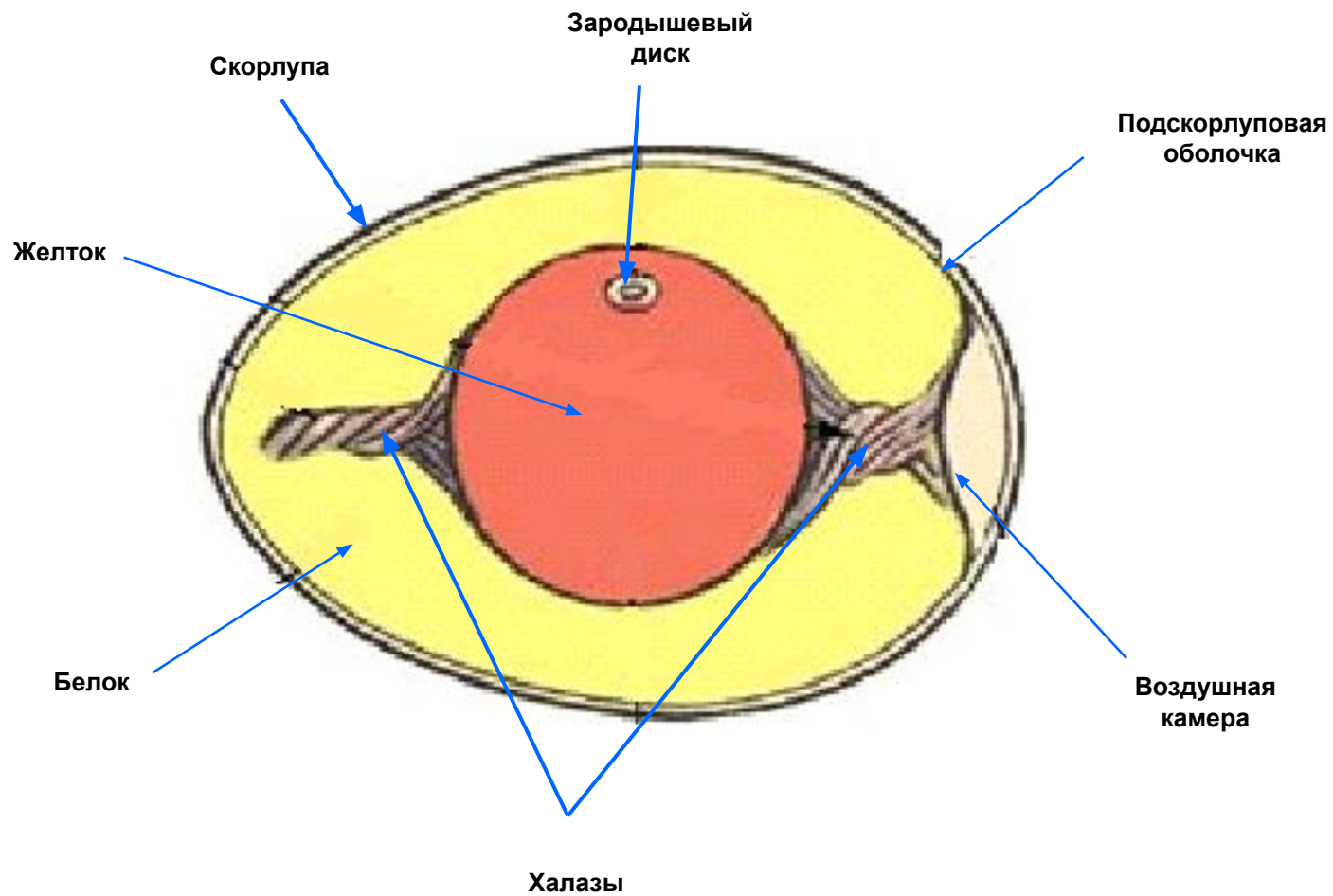
Строение ПТИЦЫ (мужская особь)



Скелет птицы



Яйцо птицы (яйцеклетка)



Биосфера

