



Красивый локон

Автор: Янина Елизавета

Средства для красоты волос.



Цель работы:

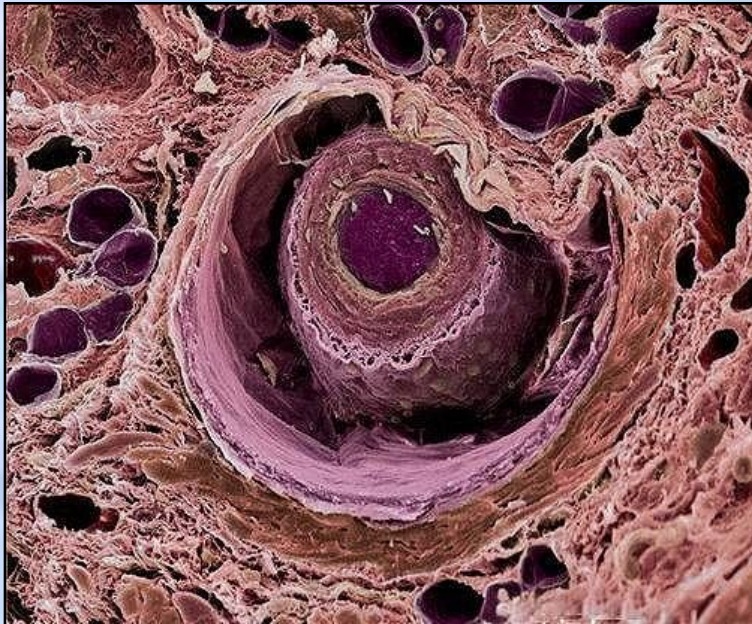
- Изучение факторов, влияющих на здоровье и красоту волос.



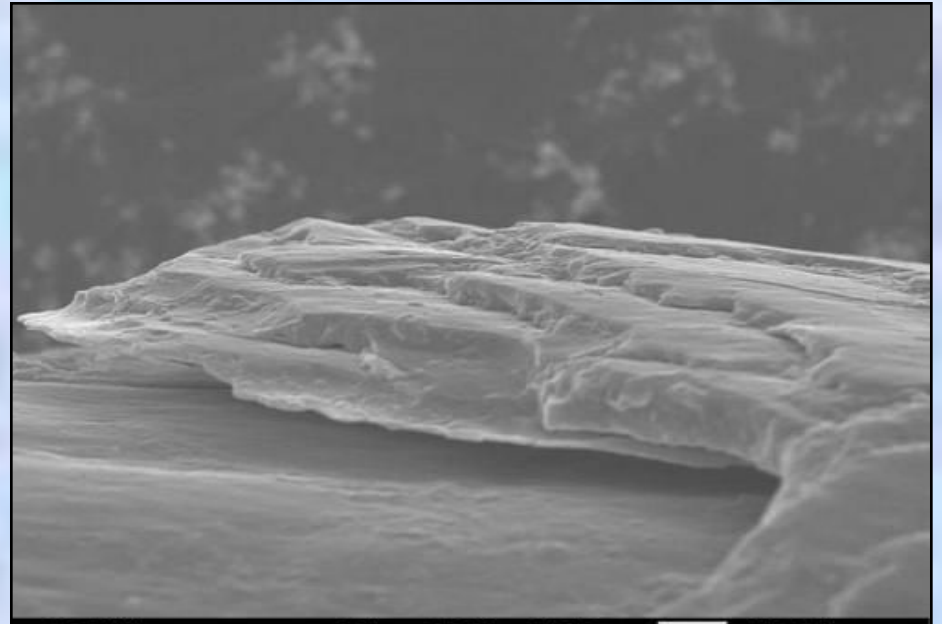
Задачи:

- *Изучить строение и свойства волос.*
- *Изучить влияние на волосы химических и механических воздействий.*
- *Найти самое оптимальное средство для мытья волос.*
- *На основе полученных результатов сформулировать советы по уходу за волосами.*

Строение волос.



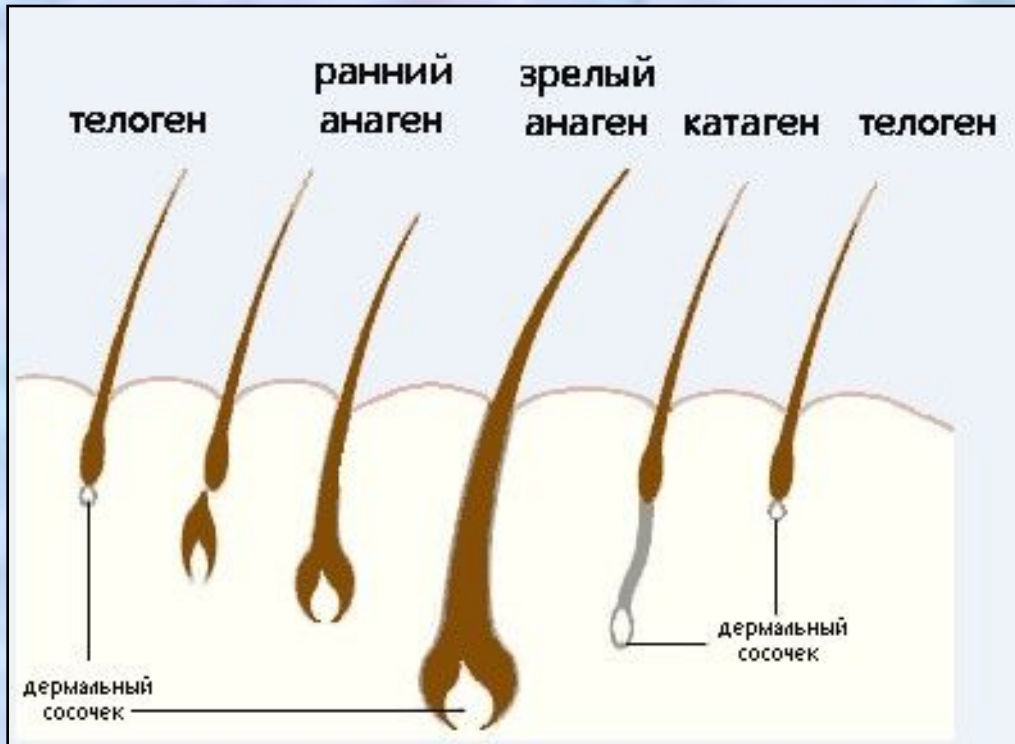
**Волос в разрезе (увеличенный
в 200 раз)**



Строение чешуек волоса

Фото из интернета.

Стадии роста волос

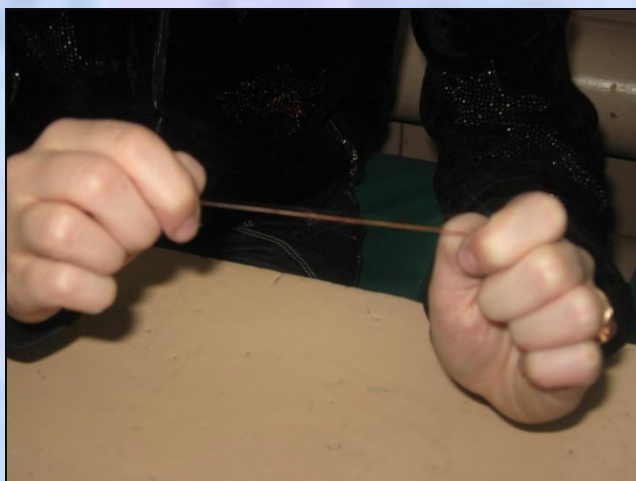


Анаген- фаза роста

Катаген –
промежуточная фаза.

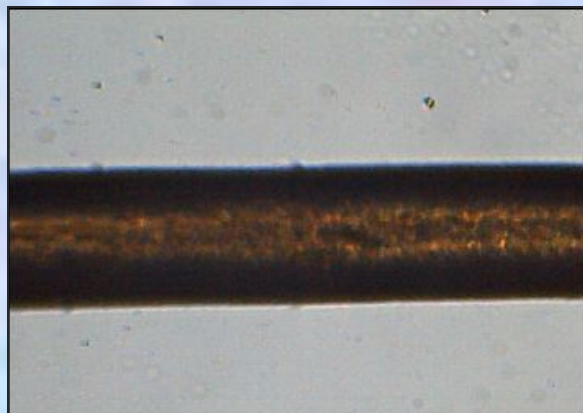
Телоген – отдых,
фаза выпадения.

Определение структуры волос

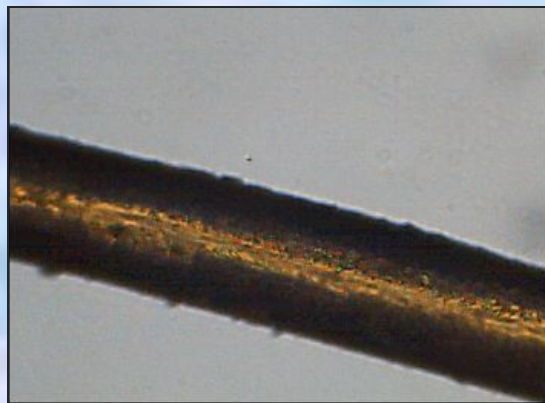


Завивка почти не сохранилась
Непрочная структура волос

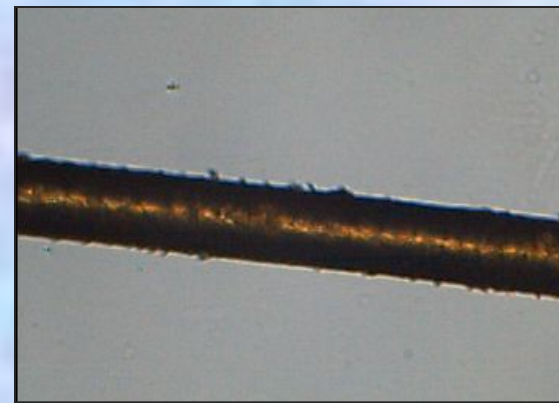
Изучение волос под микроскопом.



Здоровый волос



Сеченый волос



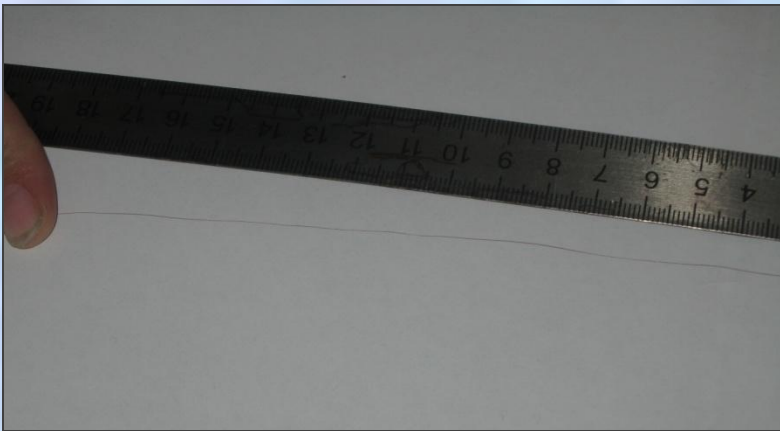
Седой волос



Волосая луковица

Тест на растяжение.

- Здоровые волосы растянулись почти на 30%.
- Поврежденные волосы менее, чем на 10%.
- Поврежденные волосы со слабой структурой почти не растягиваются и быстро рвутся.



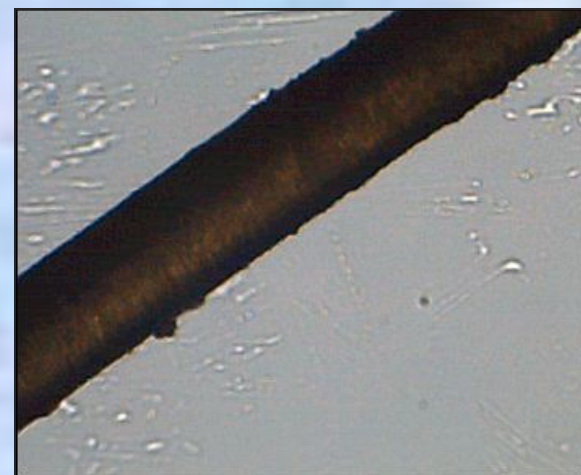
Воздействие на волосы кислот, щелочей, температуры.



Кислота
pH 5
15 мин



Щелочь
pH 8
15мин



Температура
3 мин.

Воздействие краски.

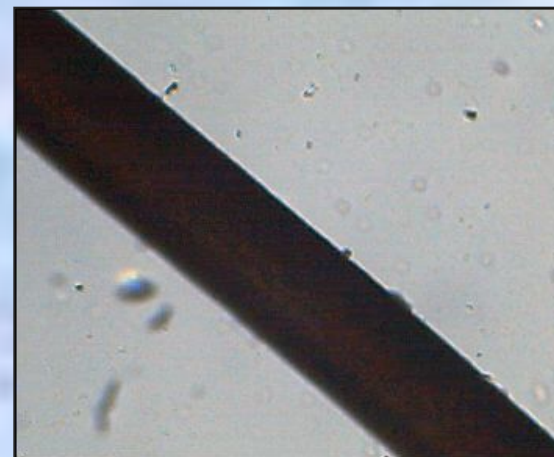
Краска содержит аммиак



pH 12

время окрашивания
30-40 мин

Краска не содержит аммиак



pH 8

время окрашивания
30-40 мин



Изучение состава средств для МЫТЬЯ ВОЛОС.

| Название шампуня | Содержание нежелательных компонентов | pH |
|------------------|--|----|
| Чистая линия | лаурил сульфат натрия метилпарабен | 7 |
| Sunsilk | лаурил сульфат натрия Триэтаноламин (ТЕА) | 7 |
| Syoss | лаурил сульфат натрия пропиловый спирт | 7 |
| Natura Siberika | бензиловый спирт | 7 |
| Avon | лаурил сульфат натрия | 7 |

Общие выводы.

- Структура волос – это природный дар, который зависит от наследственных факторов.
- Воздействие агрессивных факторов (химическое, тепловое воздействие) может ослабить структуру волоса, так как разрушается внешний защитный слой.
- Людям со слабой и непрочной структурой необходимо избегать окрашивания волос краской, содержащей аммиак.

- В составе всех, изученных нами шампуней, содержатся вещества, оказывающие вредное воздействие на организм человека.
- Так как современному человеку трудно отказаться от применения шампуней необходимо придерживаться нескольких правил.

Правила использования шампуней.

Выбирая шампунь, постарайтесь изучить его состав.

После использования шампуня необходимо очень хорошо промыть волосы водой.

При появлении неприятных ощущений (зуда, перхоти, ломкости волос и т.д.) необходимо сменить марку шампуня.

Спасибо за внимание!



***Желаем вам красивых и
здоровых волос!***