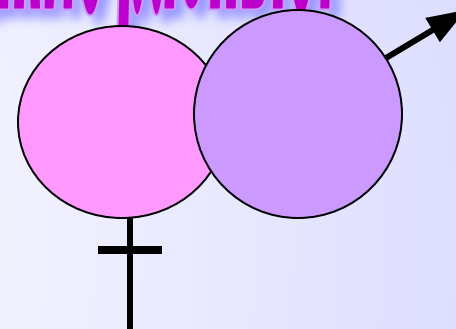


МУЖЧИНЫ И ЖЕНЩИНЫ - ТАКИЕ ПОХОЖИЕ И ТАКИЕ РАЗНЫЕ

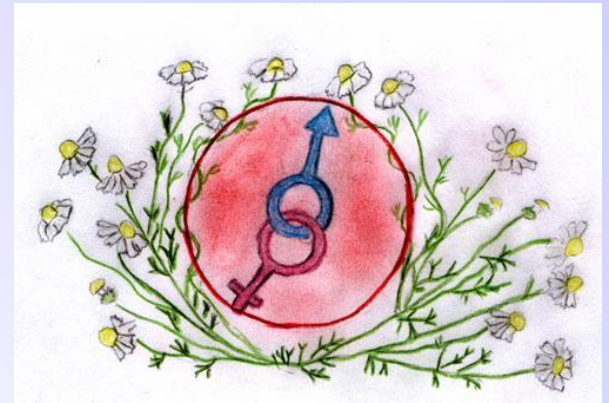


Гипотеза



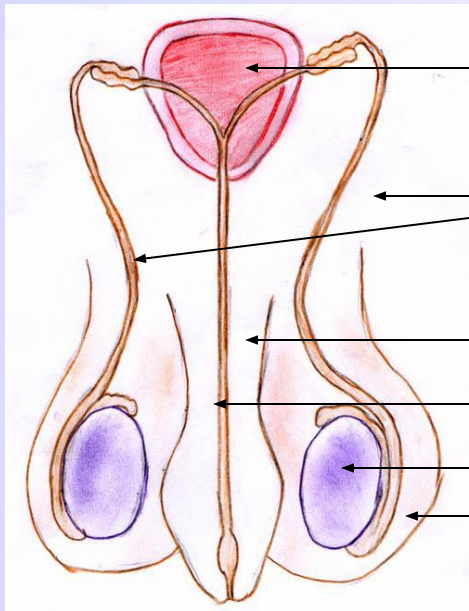
Мужчина – Адам, женщина – ребро Адама. Потому они едины, а значит похожи. Но Ева – его обособившаяся, выделенная часть, - и потому она другая.

Задачи



- * Исследовать строение мужской и женской половой системы.**
- * Проанализировать физиологические особенности.**
- * Выяснить важность ответственного поведения как социального фактора.**

Строение мужской половой системы



Предстательная железа

Протоки

Половой член

Мочеиспускательный канал

Яички

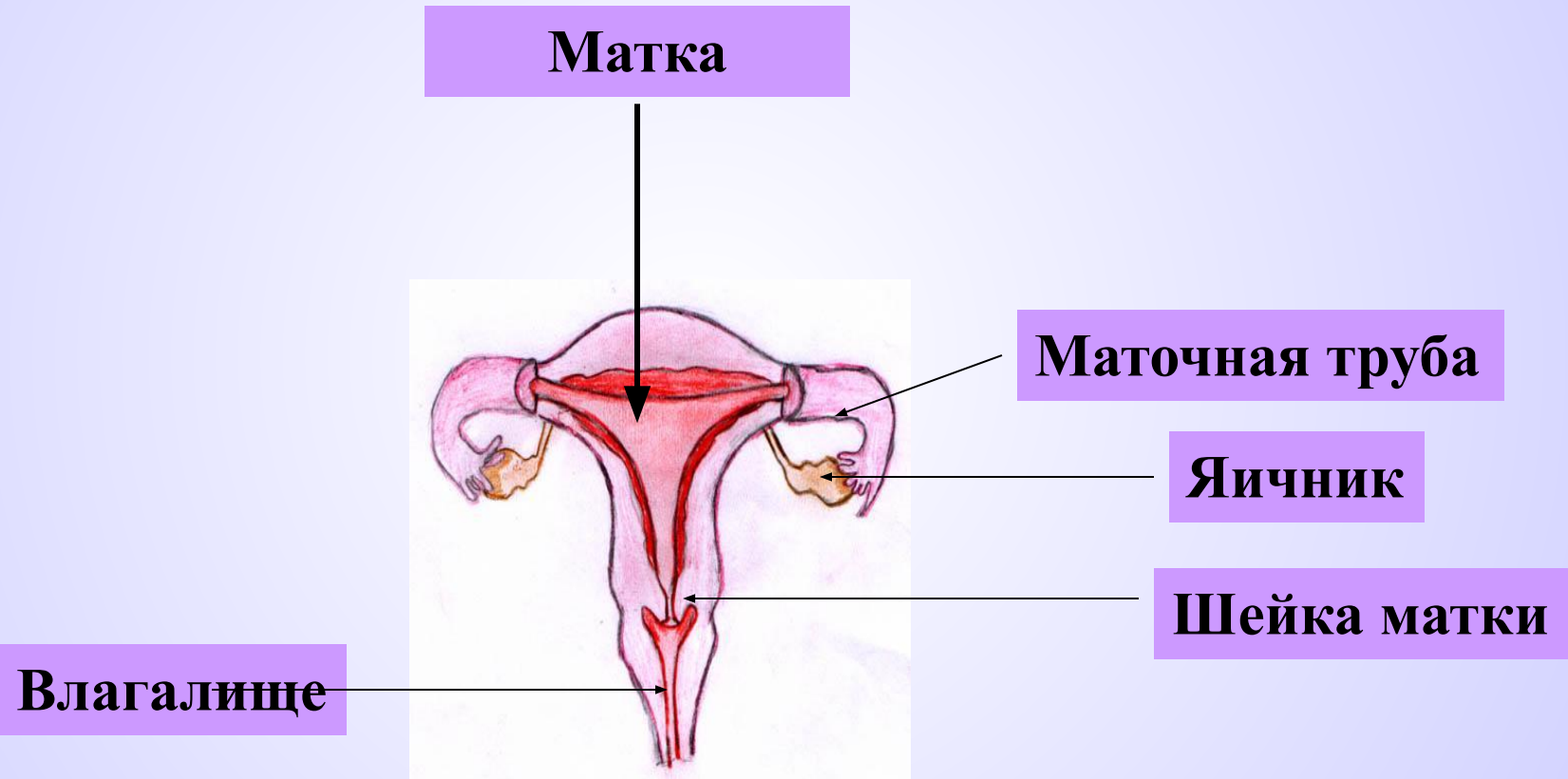
Мошонка

Мужские половые клетки

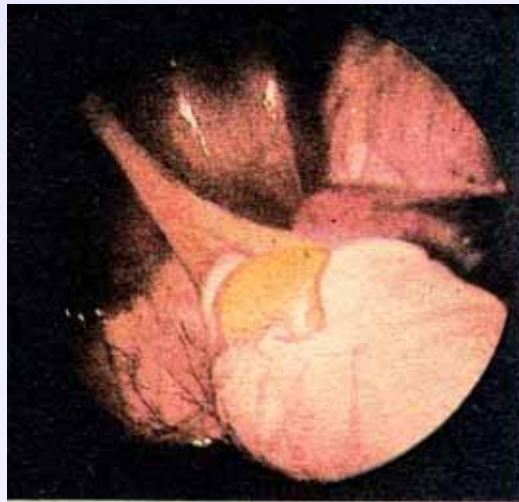


сперматозоиды

Строение женской половой системы



Женские половые клетки



Яичник с желтым телом

Ответственное поведение



**1. Почему опасны ранние
сексуальные контакты?**

**2. В чем состоит вред
причиняемый алкоголем и
наркотиками?**

**3. Какую форму поведения вы
рекомендовали бы своим
сверстникам в сложных
ситуациях (сексуальное
домогательства, навязывание
употребления алкоголя,
наркотиков)**

ВЫВОДЫ

1. Мужчины и женщины имеют репродуктивные системы органов, образующих половые клетки.

2. Женская репродуктивная система образует женские половые клетки- яйцеклетки.

Мужская репродуктивная система образует мужские половые клетки – сперматозоиды.