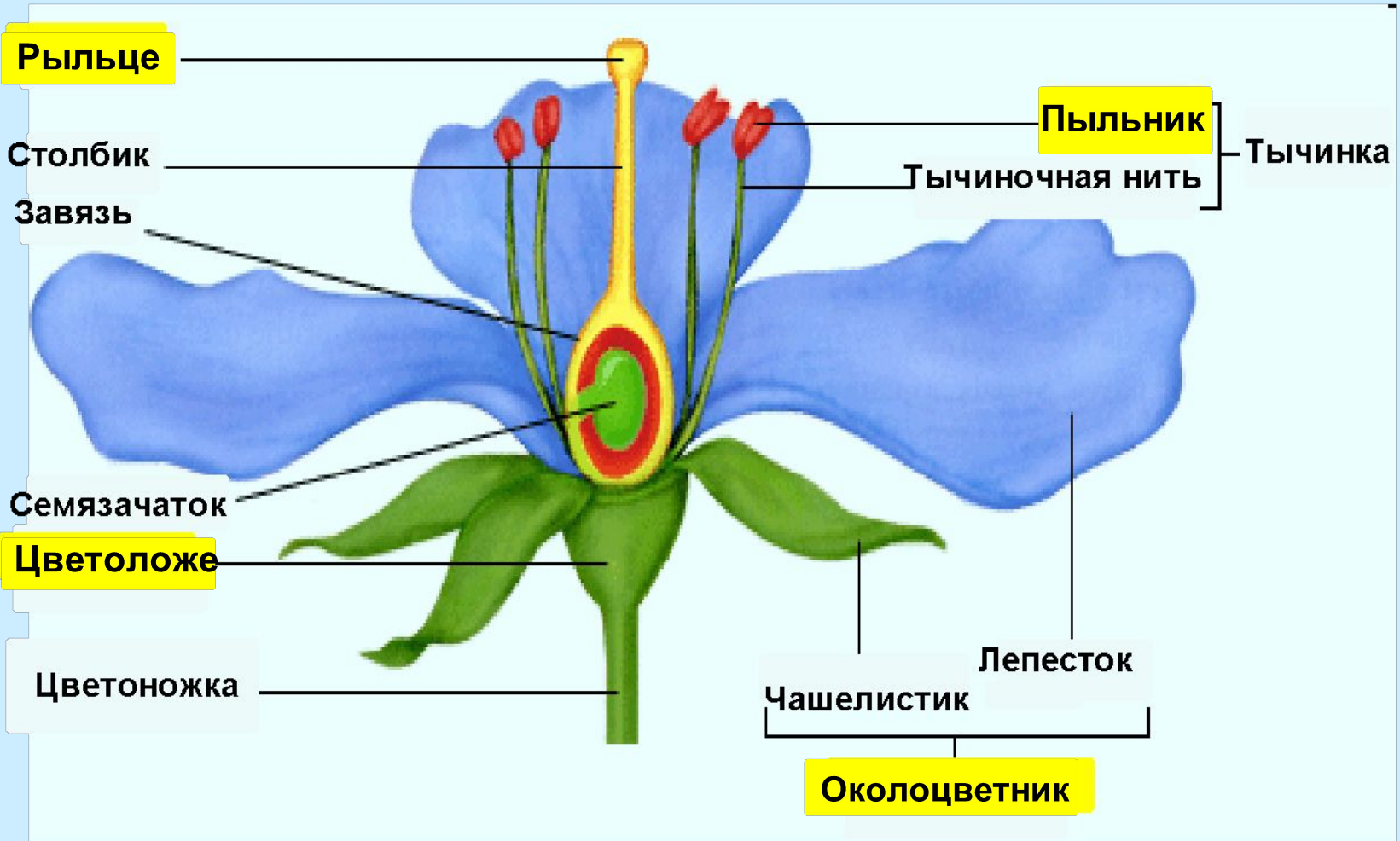


Prezentacii.com

# Соцветия

# Что спрятано под табличками?





# Выполните тест

1. Венчик и тычинки - главные части цветка.
2. Чашечка состоит из лепестков.
3. В пыльниках тычинок созревает пыльца.
4. У яблони и вишни цветок неправильный.
5. У тюльпана околоцветник простой.

Правильные ответы: 3,5



# Чем отличаются эти цветки?



**Глоксиния**



**Тюльпан**

**Правильный  
ответ:**

**У глоксинии  
околоцветник двойной, а  
у тюльпана – простой.**

# Чем отличаются эти цветки?



**Вишня**



**Огурец**

**Правильный  
ответ:**

**У вишни цветки  
обоеполые, а у огурца -  
раздельнополые.**

# Чем отличаются эти растения?



**Правильный  
ответ:**

**Ива относится к  
двудомным растениям, а  
тыква – к однодомным.**

***Соцветия*** - это группы цветков, расположенных близко один к другому в определенном порядке.



***Биологическое значение соцветий*** заключается в том, что мелкие, часто невзрачные цветки, собранные вместе, становятся заметными, дают наибольшее количество пыльцы и лучше привлекают насекомых опылителей.

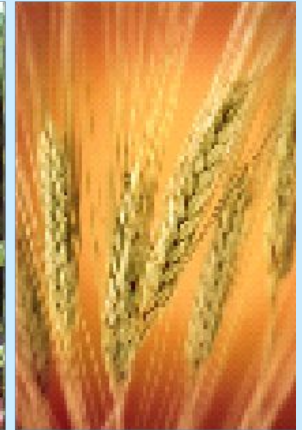


# Соцветия

Простые



Сложные





# Простые соцветия

## Соцветие кисть

Отдельные цветки расположены один за другим на хорошо заметных цветоножках, отходящих от длинной общей оси.



Капуста



Ландыш



Люпин



Черемуха

# Простые соцветия

## Соцветие колос

Отдельные цветки не имеющие цветоножек расположены на общей оси соцветия.



Ятрышник



Подорожник

# **Простые соцветия**

## **Соцветие зонтик**

**Цветы на цветоножках выходят из вершины оси соцветия.**



**Первоцвет**



**Чистотел**



# **Простые соцветия**

## **Соцветие початок**

На толстой, обычно мясистой оси соцветия располагаются цветки не имеющие цветоножек.



**Белокрыльник**



**Аир**



**Антуриум**

# **Простые соцветия**

## **Соцветие головка**

На укороченном (часто утолщенном) общем цветоносном побеге располагаются сидячие цветки.



**Клевер**



**Мордовник**

# **Простые соцветия**

## **Соцветие корзинка**

На утолщенном и расширенном ложе соцветия располагаются мелкие сидячие цветки. Снаружи это соцветие защищено зелеными листьями - оберткой.



**Одуванчик**



**Астра**



**Подсолнечник**



# Простые соцветия

## Соцветие щиток

На удлинненном общем цветоносном побеге располагаются цветки на цветоножках разной длины - нижние более длинные, а верхние - короче.



Боярышник



Садовая груша

# *Простые соцветия*

## *Соцветие завиток*

От главной оси несущей один цветок, ниже отходит другая одноцветковая ось, затем третья, а далее более молодая часть с нераспустившимися цветками.



Незабудка

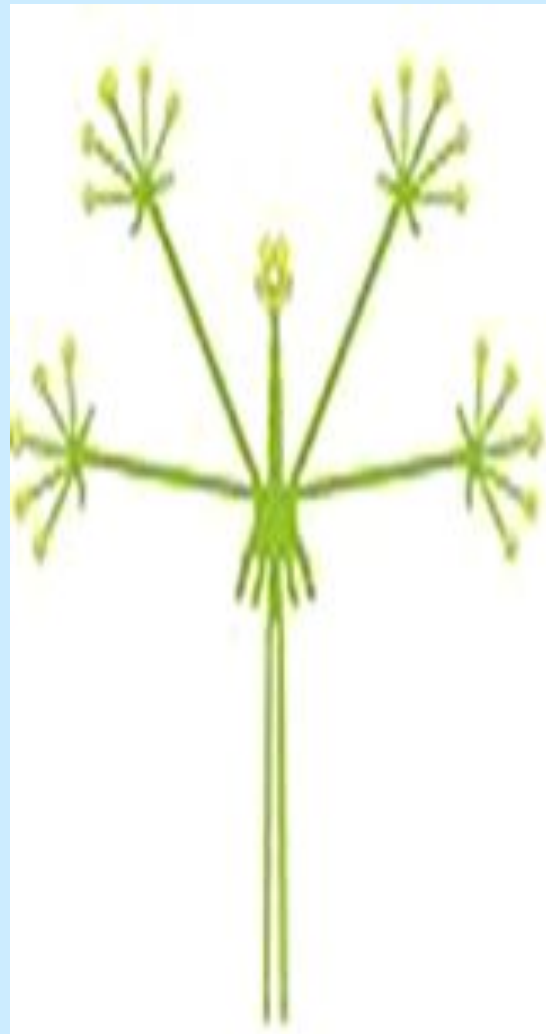


Окопник

# Сложные соцветия

## Соцветие сложный зонтик

От верхушки общего цветоносного побега отходят простые зонтики.



Морковь



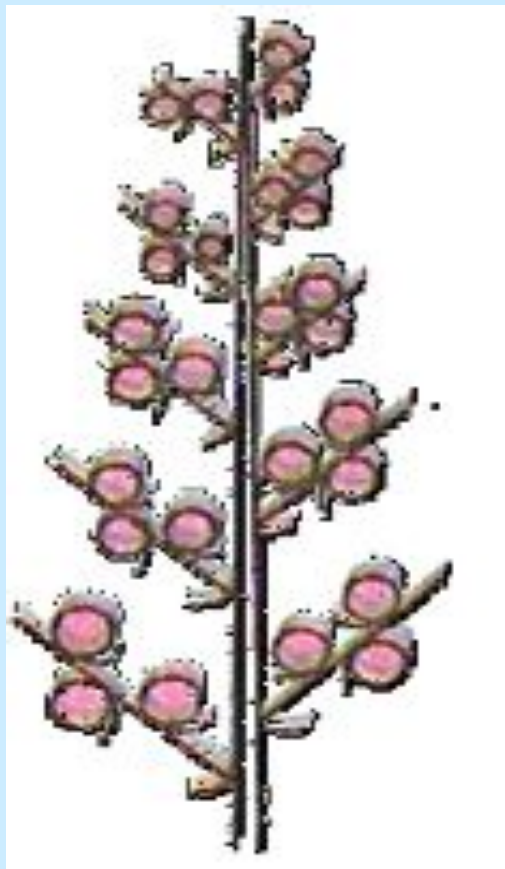
Укроп



# Сложные соцветия

## Соцветие сложный колос

На длинном, тонком общем цветоносном побеге располагаются простые колоски, состоящие из 2-3-х сидячих цветков.



Ячмень



Пшеница

# **Сложные соцветия**

## **Соцветие метелка**

На длинном, тонком общем цветоносном побеге располагаются простые кисти.



**Сирень**



**Виноград**

# Лабораторная работа

- 1. Рассмотрите соцветия на гербарном материале или картинках.**
- 2. Определите, как расположены цветки у рассмотренных растений. Пользуясь схемами в учебнике и тетради, выясните, как называются эти соцветия.**
- 3. Заполните таблицу.**
- 4. Сделайте вывод по итогам лабораторной работы.**



# Заполните таблицу к лабораторной работе

<b>Название соцветия</b>	<b>Схема соцветия</b>	<b>Простое или сложное соцветие</b>	<b>Название растения</b>





## Раздаточный материал(картинки)



# Вопросы к выводу:

1. Что называется соцветием ?
2. Каково биологическое значение соцветий ?

