

# **НАСЕКОМЫЕ – *ВРЕДИТЕЛИ* *САДА***



# ОПРЕДЕЛИ ОТРЯД НАСЕКОМОГО

(ВПИШИ НАЗВАНИЕ НАСЕКОМОГО В ПУСТОЙ КВАДРАТ)

ПРЯМОКРЫ- ЛЫЕ	ДВУКРЫЛЫЕ	ЖЕСТКОКРЫ- ЛЫЕ	ЧЕШУЕКРЫ- ЛЫЕ	ПЕРЕПОНЧА- ТОКРЫЛЫЕ

# Колорадский жук



# Махаон



# Муха комнатная



Foto by Kasselov

# МАЙСКИЙ ЖУК



# САРАНЧА





# КОМАР



# ШМЕЛЬ



# МУРАВЕЙ



# МЕДВЕДКА



# Голубая бабочка



BUGAGA.RU

Опубликовано на [mirbukashek.ru](http://mirbukashek.ru)

# проверь

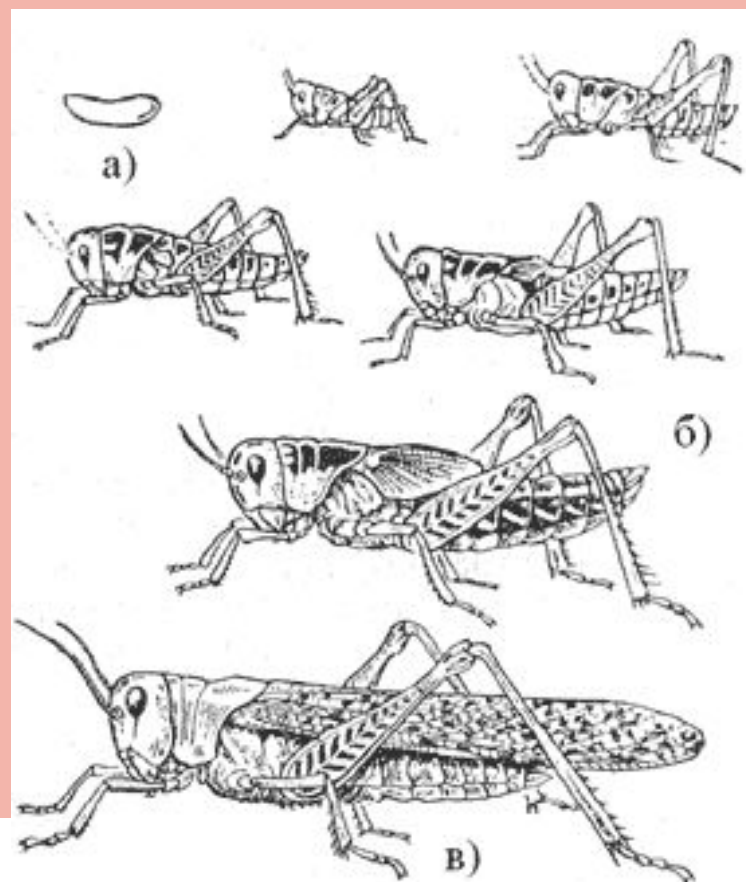
ПРЯМОКРЫ- ЛЫЕ	ДВУКРЫЛЫЕ	ЖЕСТКОКРЫ- ЛЫЕ	ЧЕШУЕКРЫ- ЛЫЕ	ПЕРЕПОНЧА- ТОКРЫЛЫЕ
саранча	Комнатная муха	Колорадский жук	махаон	шмель
медведка	комар	Майский жук	Голубая бабочка	муравей

# ТИПЫ РАЗВИТИЯ НАСЕКОМЫХ

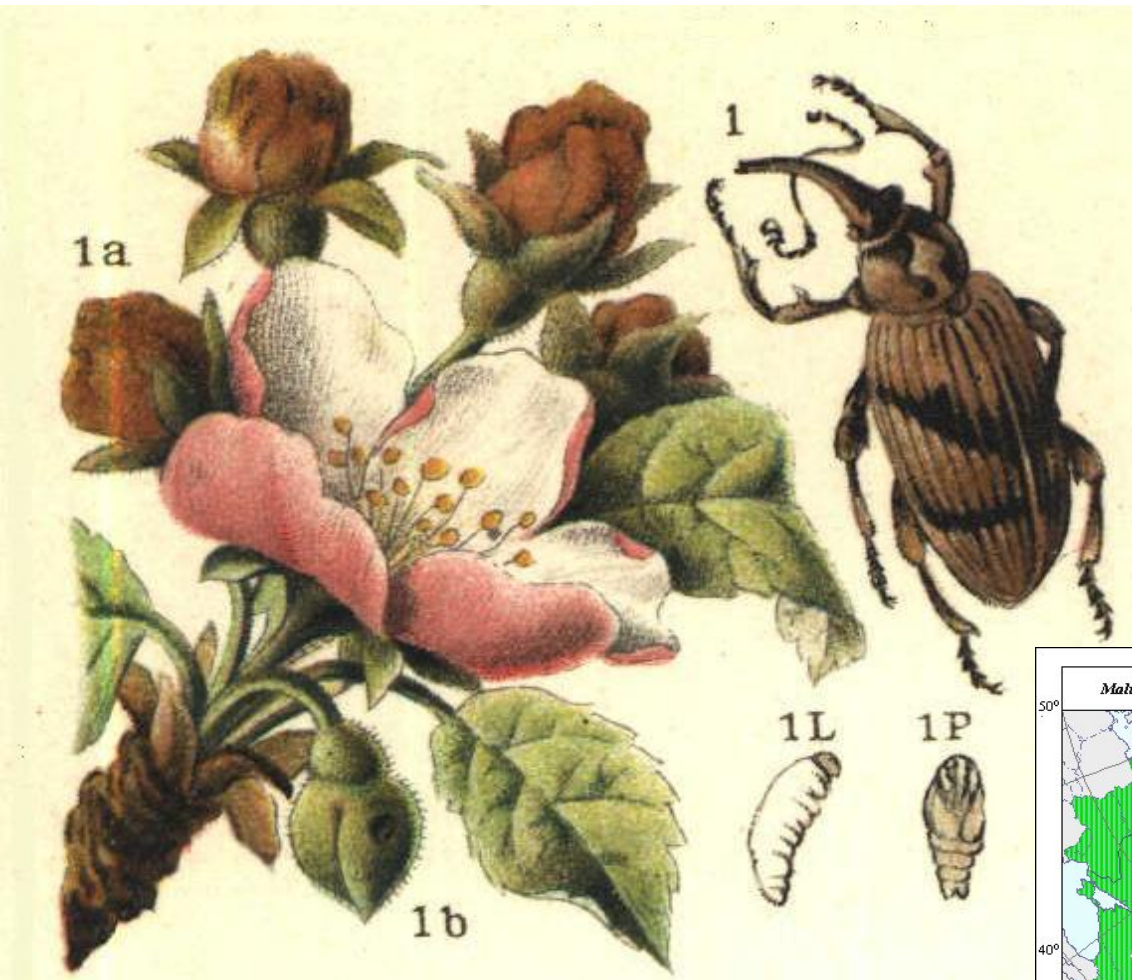
- ПОЛНЫЙ



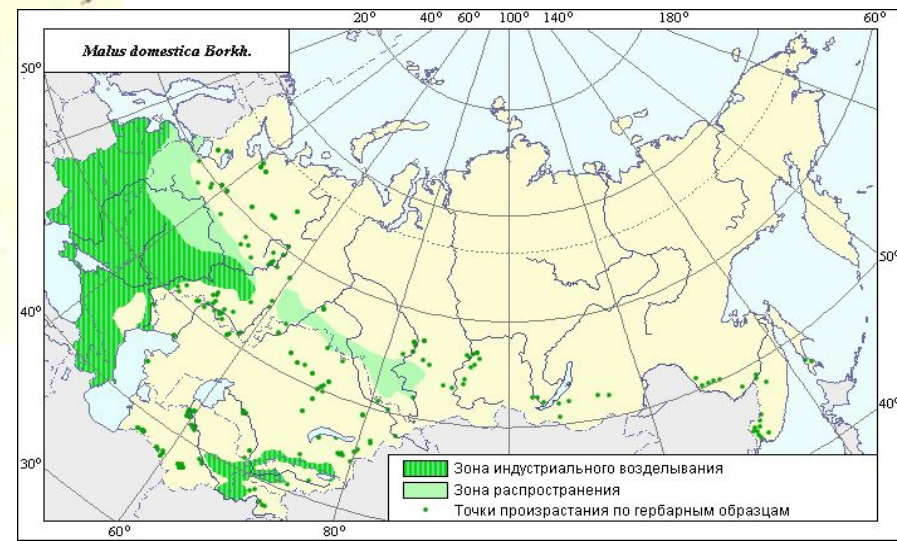
- НЕ ПОЛНЫЙ



# ЯБЛОННЫЙ ЦВЕТОЕД



## АРЕАЛ ЯБЛОНИ ДОМАШНЕЙ





# ЯБЛОННАЯ ПЛОДОЖОРКА



- небольшая бабочка с размахом крыльев около 2 см. Передние крылья яблонной плодовой жорки тёмно-серого цвета с тёмными поперечными волнистыми линиями и пятном на конце. яйца откладывает после захода солнца на нижней поверхности листьев, плодов и побегов яблони, груши, айвы и грецких орехов. Плодовитость бабочки 100-150 яиц. Гусеницы выходят из яиц в течение 6-12 дней,

# Крыжовниковая огнёвка





## Меры по сокращению насекомых-вредителей

- Механические
- Агротехнические
- Химические
- Биологические

# ОТВЕТЫ К ТЕСТУ

## 1 вариант

1 – а

2 – в

3 – а

4 – г

5 – в

## 2 вариант

1 - г

2 – в

3 – б

4 – а

5 - г

# Домашнее задание

- Прочитать п. 23, заполнить таблицу.
- Подготовить сообщения:
  - А) о божьей коровке
  - Б) о муравьях
  - В) о жужелицах.