

# Состав Центрально-Чернозёмного района



# Общая информация

**Площадь: 167 700 км<sup>2</sup>,**

**Численность населения: 7 872 000 чел.**

**(2008),**

**Плотность населения: 47 чел./км<sup>2</sup>,**

**Уровень урбанизации: 62% населения  
проживает в городах.**





Воронеж



Липецк



Курск

# Природные условия и ресурсы

**Медно-никелевые месторождения Воронежской области образуют третью по значению (после Норильской и Кольской) медно-никелевую провинцию Российской Федерации.**



**Минеральные ресурсы Центрально-Черноземного района представлены уникальными запасами месторождениями огнеупорных глин, металлургических доломитов, бокситов и отдельными видами минерально-строительного сырья.**

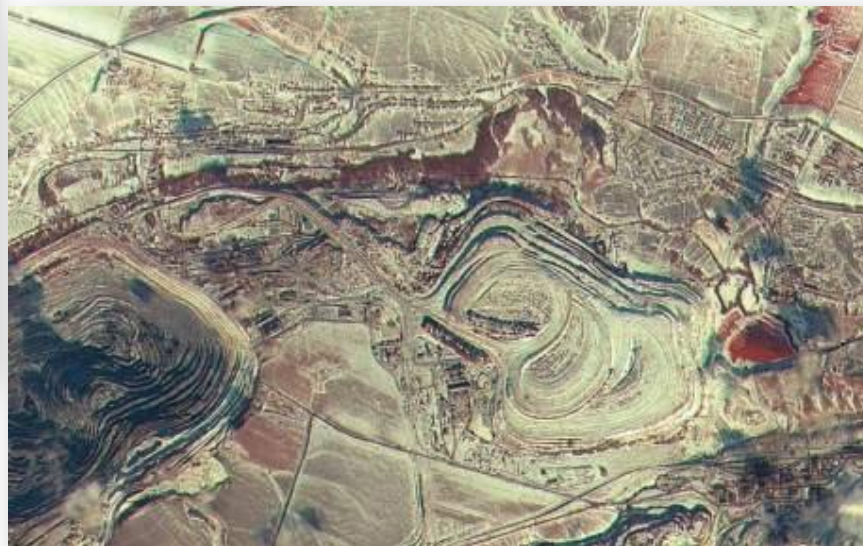


# Курская магнитная аномалия - одна из крупнейших железорудных провинций мира

**Месторождение железных руд Курской магнитной аномалии было открыто в 1931 году.**



**Запасы железной руды КМА оцениваются в 43,4 млрд.**



# Чернозёмы - одно из главных богатств региона



**Ценнейшим богатством района являются почвы: только на западе Курской и на севере Тамбовской областей распространены серые лесные и подзолистые почвы, на всей остальной территории — разного типа черноземы с содержанием гумуса от 4-6 до 10-12% с мощностью горизонта в отдельных районах до 120- 130 см. Это самые плодородные почвы.**

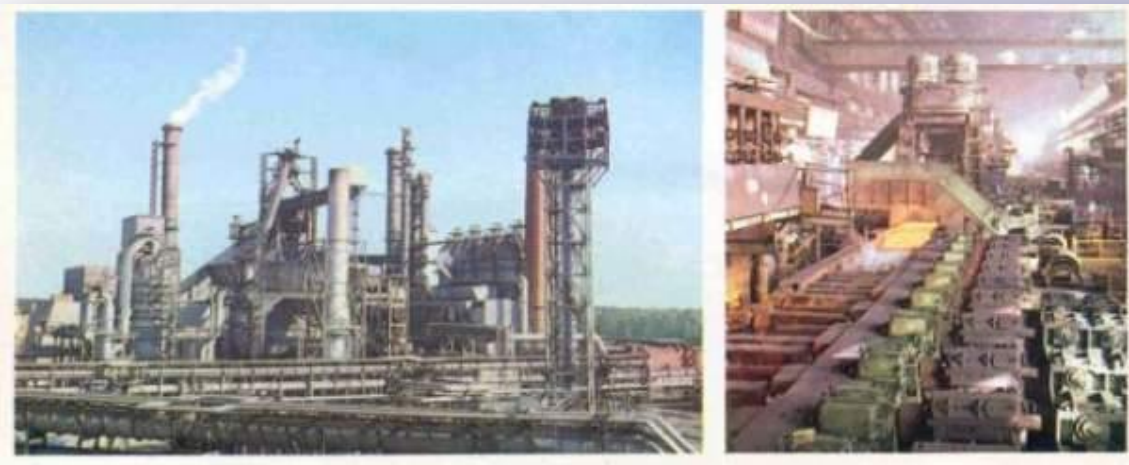


**Центрально-Черноземный район остро дефицитен по топливно-энергетическим ресурсам и использует практически полностью привозное топливо. Лесные ресурсы имеют в основном почвозащитное, рекреационное значение. Гидрографическая сеть бедна. Единственной крупной рекой является Дон с притоками Воронеж и Северный Донец.**



# черная металлургия

**Развитие отрасли в Центральном Черноземье идет по двум направлениям: расширение добычи и обогащение железных и увеличение выпуска и ассортимента металлургической продукции за счет реконструкции Новолипецкого металлургического комбината и введение новых мощностей на Оскольском электрометаллургическом комбинате. Район является основным поставщиком электротехнической, автолистовой и трубной стали в России. Технический уровень производства и производительность труда в черной металлургии района выше, чем в среднем по России; по многим позициям продукция отрасли отвечает мировым стандартам.**





# Машиностроение

**Характеризует я  
многоотраслевой  
структурой**



**трудоемкие отрасли:  
радиоэлектроника, авиация,  
приборостроение, так и  
металлоемкие отрасли:  
горнорудное  
машиностроение,  
производство экскаваторов,  
кузнечно - прессовых машин,  
металлорежущих станков,  
тракторостроение  
сельскохозяйственное  
машиностроение, химическое  
и нефтехимическое  
машиностроение,  
производство металлических  
конструкций**

**Размещение  
машиностроительного  
комплекса в регионе отличается  
крайней  
неравномерностью и  
сосредоточено в основном в  
Воронежской области**

# Химическая промышленность

**Развитие сдерживается отсутствием собственной сырьевой базы и дефицитом водных и энергетических ресурсов.**



**Синтетический каучук, шины из Воронежа, резинотехнические изделия из Тамбова и Курска, синтетические волокна из Курска, синтетические моющие средства из Шебекино анилиновые красители из Тамбова поступает в межрегиональный обмен**

# Цементная промышленность



**Развитие в районе обусловлено наличием крупных ресурсов сырья, комплексным использованием вскрышных пород при разработке железных руд КМА.**

**Крупные цементные заводы размещены в Белгороде, Старом Осколе, Липецке.**



# Пищевая промышленность



**Имеет мощную  
развитую  
собственную  
сырьевую базу и  
также является  
многоотраслевой.**

**Важное значение имеет  
сахарная, мясная,  
маслобойная,  
маслосырдельная,  
спиртовая, табачная,  
плодоовощеконсервная**

**Пищевая промышленность в регионе  
характеризуется технической  
отсталостью, большим износом основных  
производственных фондов (до 70 %),  
высокой долей ручного труда. Мощность  
предприятий сильно отстает от  
объемов заготавливаемого сырья.**

# Агропромышленный комплекс

Регион является  
продовольственной  
базой Центра и Севера  
Российской Федерации



**Выращивают: зерно, сахарную  
свеклу, подсолнечник,  
эфиромасличные культуры  
(аниса и кориандра), Важное  
значение имеют посевы  
конопли, картофеля.**

**Животноводство представлено  
скотоводством молочно-  
мясного  
направления, свиноводством и  
птицеводством**

# Транспортный комплекс



по густоте транспортной  
сети существенно  
превышает  
средние показатели по  
России

Основные виды  
транспорта –  
железнодорожный  
и автомобильный;  
в районе также  
получили  
развитие речной,  
трубопроводный  
и авиационный  
виды





**В условиях формирования рыночных отношений и экономического кризиса экономика ЦЧЭР оказалась более стабильной, так как базируется в основном на собственных ресурсах.**

**Наибольшее падение производства отмечено в электроэнергетике, легкой и пищевой промышленности.**

**Структурная перестройка в регионе предусматривает увеличение производства товаров народного потребления, развитие инфраструктуры.**

**Приоритетными являются отрасли, производящие продукцию для АПК, легкой промышленности, приборостроение, усиливается экспортная ориентация черной металлургии.**

**Одним из основных направлений дальнейшего развития ЦЧЭР является создание, высокотоварного и многопрофильного сельского, хозяйства и связанных с ним перерабатывающих производств.**